



GRUPE **vyv**

NOUVELLES
FORMULES
DE SÉJOURS !

Catalogue vacances été 2022

Centres de vacances adaptés
pour personnes en situation de handicap



Séjours de vacances adaptés pour personnes en situation de handicap, proposés dans le cadre du partenariat entre la MGEN et le Ministère de l'Éducation nationale, de la jeunesse et des sports, et le Ministère de l'enseignement supérieur, de la recherche et de l'innovation et le partenariat entre la MGEN et l'APAJH.

MGEN - Mutuelle Générale de l'Éducation Nationale - n° 775 685 399 • MGEN Vie - n° 441 922 002 • MGEN Filia - n° 440 363 588 - Mutuelles soumises aux dispositions du livre II du code de la Mutualité • MGEN Action sanitaire et sociale - n° 441 921 913 • MGEN Centres de santé - n° 477 901 714 - Mutuelles soumises aux dispositions du livre III du code de la Mutualité.

Crédits photographiques : APAJH • Conception : SolenGraphisme • Impression : Atelier Thérapeutique de Réadaptation par le Travail - 22-28, rue de la Pointe d'Ivry - 75013 Paris - Tél. : 01 53 94 20 20



Chers adhérents,
Chère Madame,
Cher Monsieur,

Fidèle à son engagement mutualiste, la MGEN reste engagée auprès des personnes fragilisées et renouvelle son offre pour un accès facilité aux séjours de vacances adaptés pour enfants et adultes en situation de handicap, à partir de 6 ans, qu'ils soient agents de l'Éducation nationale, adhérents MGEN ou leur ayants droit. C'est aussi la possibilité d'apporter du répit aux proches aidants.

Avec l'appui de la Fédération APAJH (Association pour Adultes et Jeunes Handicapés) et ses animateurs engagés, les vacanciers profiteront de séjours d'été propices à la détente, la convivialité et la découverte, aux quatre coins de la France.

Les saisons 2020 et 2021 ont été des épreuves dans la vie quotidienne des familles marquées par la tragique épidémie de la Covid dont certains foyers ont perdu des êtres chers.

Nous avons pu accueillir les vacanciers pour l'année 2021. Mais certains centres ont été touchés financièrement et n'ouvriront plus et d'autres ont subi de plein fouet comme le centre de Sainte-Rose en Guadeloupe la recrudescence de la Covid avec un nouveau confinement en plein séjour.

À la suite de ces 2 années particulièrement difficiles, nous avons été attentifs aux attentes des familles ainsi fragilisées, épuisées et soucieuses pour la sécurité sanitaire de leurs proches en situation de handicap.

Ainsi, nous avons travaillé sur de nouveaux séjours afin de pouvoir vous proposer d'autres formules et satisfaire vos demandes. Vous en découvrirez la présentation dans ce catalogue 2022 :

- **13 centres en pension complète** sur la période de juillet et août pour le vacancier en situation de handicap.

- Des séjours à la demande tout le long de l'année dans le **centre « Les bobos à la ferme »** à Madelaine-sous-Montreuil (62) qui propose aux familles des gîtes haut de gamme avec de multiples services, tels que l'aide à la personne, loisirs pour la famille et pour le proche en situation de handicap.
- **Un nouveau séjour loisirs/répits en mai à Riec-sur-Bélon** pour le proche en situation de handicap accompagné de sa famille avec un service d'aide à la personne (en option pour le lever, l'aide au repas, l'aide au coucher), avec hébergement en chambre au château (ateliers/détentes pour les aidants et des loisirs pour les vacanciers en situation de handicap).
- **Des séjours loisirs pour les vacanciers en journée pendant les mois de juillet et août** à Riec-sur-Bélon pour le proche en situation de handicap accompagné de sa famille avec des options de services d'aide à la personne (pour le lever, l'aide aux repas, l'aide au coucher). **Possibilité d'hébergement** sur place, de restauration en demi-pension ou en pension complète proposés à toutes les familles résidentes.
- **Un séjour fin août exclusivement dédié aux aidants à Riec-sur-Bélon** où seront proposées des séances bien-être et autres, en pension complète.

Le service CVA reste à votre disposition pour toute question au 01 40 47 24 23, de 10 à 12h et de 14 à 16h, ainsi que les conseillers de votre section départementale MGEN pour tout renseignement complémentaire concernant votre inscription.

En espérant vous accueillir nombreux, nous vous souhaitons une bonne et heureuse année 2022 et une belle découverte de notre nouveau catalogue 2022.

Prenez soin de vous,

Avec notre engagement solidaire mutualiste.

Isabelle MUSSEAU
Déléguée nationale

ACCUEIL DU PROCHE EN SITUATION DE HANDICAP

Tous nos séjours sont spécialement conçus, organisés et adaptés pour recevoir les personnes en situation de handicap : les modalités d'hébergement, de restauration, de déplacement et toutes les activités proposées sont adaptées aux vacanciers accueillis, sur chaque site et en fonction de leur niveau d'autonomie.

La sécurité sanitaire suite à la durabilité de la Covid fait partie aujourd'hui du cahier des charges des centres d'accueil.

Tous les centres proposés répondent obligatoirement aux directives de l'Agence Régionale de Santé (ARS), pour accueillir tous les vacanciers en toute sécurité face à la Covid :

- Les chambres respectent la distanciation entre chaque lit,
- Les sens de circulation sont établis afin d'éviter les croisements de personne,
- Distribution de masque et de gel,
- Les équipes des établissements et de l'Apajh sont renforcées afin d'assurer la désinfection nécessaire régulière durant la journée et l'accompagnement des personnes,
- Aération des lieux et grand ménage une fois par jour,
- Une demi-journée est prévue pour la désinfection des locaux entre chaque semaine de séjour,
- Activités en petits groupes.

Grâce au blog disponible pour chaque site d'accueil APAJH, les familles peuvent régulièrement prendre des nouvelles de leur proche durant son séjour, consulter les photos et échanger avec l'équipe d'animation.

Nous accueillons des enfants, des jeunes et des adultes en situation de handicap, c'est-à-dire souffrant d'une altération substantielle, durable ou définitive, d'une ou plusieurs fonctions physiques, sensorielles, mentales, cognitives ou psychiques, d'un polyhandicap ou d'un trouble de santé invalidant (définition de la loi du 11 février 2005).

Outre les personnes atteintes de handicap moteur, nous recevons aussi chaque année dans nos centres de vacances de nombreuses personnes atteintes d'autisme ou de troubles mentaux.

Plus que la nature exacte du handicap du vacancier, c'est l'information sur son niveau d'autonomie qui est primordiale pour nous permettre de lui proposer la prestation la mieux adaptée.

Nous invitons donc les familles à prendre connaissance de notre grille d'évaluation du niveau d'autonomie du vacancier afin de le renseigner au mieux dans le formulaire d'inscription, et de veiller à choisir pour le lieu de séjour un site adapté à son niveau.

Nous sommes à votre écoute si vous avez des difficultés pour cette évaluation.



GRILLE D'ÉVALUATION DU NIVEAU D'AUTONOMIE

Niveau d'autonomie du vacancier ⁽¹⁾

Encadrement

1

AUTONOMES

Personnes qui, dans les gestes de la vie quotidienne, sont capables de manger, s'habiller, se laver sans l'aide extérieure d'une tierce personne. Elles s'expriment sans difficulté et possèdent une bonne compréhension générale des sujets dont on parle. Une présence discrète permet de sauvegarder l'autonomie de la personne tout en assurant son bien-être (toilette, activité...) Ce sont souvent des personnes qui travaillent en ESAT.

1 animateur ⁽²⁾
pour 3 vacanciers

2

SEMI-AUTONOMES

Personnes qui, dans les gestes de la vie quotidienne, nécessitent une aide extérieure relative pour se laver, s'habiller et un accompagnement pour le repas. La surveillance demandée est plus suivie. Ce sont des personnes qui sont souvent accueillies en foyer occupationnel. Compréhension générale mais leur langage est souvent limité. Elles ont parfois des difficultés à s'exprimer.

1 animateur ⁽²⁾
pour 2 vacanciers

3

DÉPENDANTS

Personnes qui, dans les gestes de la vie quotidienne, nécessitent une tierce personne en permanence auprès d'elles. L'encadrement est rapproché et nécessite des locaux ou des matériels adaptés. Une prise en charge au quotidien de la toilette, des transferts, des repas ou des activités est assurée par les animateurs. Elles sont accueillies généralement en foyer de vie. **Toute personne en mobilité réduite nécessitera une prise en charge dépendante pour fournir un accompagnement adapté à la personne pendant son séjour.**

1 animateur ⁽²⁾
par vacancier

(1) Niveau d'autonomie défini selon les critères spécifiques à la Fédération APAJH

(2) Animateur titulaire ou non du BAFA possédant ou non une expérience dans l'encadrement de séjours de personnes en situation de handicap

DÉCOUVREZ NOS SITES D'ACCUEIL

NOUVEAUX SÉJOURS POUR LES AIDANTS/AIDÉS NOUVELLES PÉRIODES POUR 2022

- **Séjours à la demande tout le long de l'année**
dans le centre « Les bobos à la ferme » à la Madelaine-sous-Montreuil (62) p.12 et 13

« Les bobos à la ferme » est un projet touristique novateur POUR TOUS, axé sur le bien-être et proposant une offre de séjours de répit non institutionnelle pour les aidants et leur proche en situation de handicap.

- **Séjour d'une semaine** au Domaine de la Porte Neuve à Riec-sur-Bélon
du samedi 21 au 28 mai 2022 p.14

Séjour loisirs proposé pour le proche en situation de handicap accompagné de sa famille avec, nouvelle formule pour le répit et le bien-être de chacun, un service d'aide à la vie collective optionnel et des séances de bien-être incluses pour les aidants.

- **Séjour d'une semaine** au Domaine de la Porte Neuve à Riec-sur-Bélon
du lundi 22 au 28 août 2022 p.15

Séjours de répit et de bien-être exclusivement réservé aux aidants. Condition : avoir un proche en situation de handicap inscrit à un séjour en pension complète dans un centre APAJH à la même période que le séjour.

DÉCOUVERTE DE NOS SITES

- Localisation de nos sites d'accueil p. 8
- Dates d'ouverture des sites p. 9
- Tableau de synthèse des sites d'accueil p.10

Nos sites d'accueil

Vacancier tout âge seul ou accompagné de sa famille

- Location de gîte toute l'année avec ou sans loisirs
 - Les bobos à la ferme (62) p.12 et 13

Vacancier à partir de 6 ans seul ou accompagné de sa famille

- Accueil séjour loisirs, semaine en mai, avec services à la personne optionnels
 - Riec-sur-Bélon (29) p.14
- Accueil séjour loisirs, juillet et août
 - Riec-sur-Bélon (29) p.16 et 17

Exclusivement ouvert aux aidants

- Semaine en août, séjour de répit pour les aidants
 - Riec-sur-Bélon (29) p.15

Vacancier seul en pension complète

- Accueil en pension complète, juillet et/ou août
- Enfants et adolescents de 6 à 17 ans
- Saint-Flour p.20
- Adultes de 18 à 30 ans
- Le Porteau p.21

Adultes à partir de 18 ans

- Bagard p.22
- Centre de mer d'Andernos p.23
- Domaine des Hellandes p.24
- La Bolle p.25
- Le Logis de Pierre p.26
- Le Pouliguen p.27
- Les Landes p.28
- Montdardier p.29
- Perros-Guirec p.30
- Saint-Maurice-en-Trièves p.31
- Seignosse p.32

RÉSERVATION DU SÉJOUR

- Adresses utiles p.33
- Modalités de réservation p.34
- Tarifs des séjours p.35



LOCALISATION DE NOS SITES D'ACCUEIL



DATES D'OUVERTURE DES SITES

MINIMUM 2 NUITS		TOUTE L'ANNÉE 2022							
Les bobos à la ferme (62)	p. 12	✓							
SEMAINE		SAMEDI 21 AU SAMEDI 28 MAI 2022							
Riec-sur-Bélon (29)	p. 14	✓							
SEMAINE		LUNDI 22 AU DIMANCHE 28 AOÛT 2022							
Riec-sur-Bélon (29)	p. 15	✓							
SEMAINES		JUILLET (du samedi à partir de 14h30 au samedi 12h)				AOÛT (du samedi à partir de 14h30 au samedi 12h)			
		S 27 Du 02 au 09/07	S 28 Du 09 au 16/07	S 29 Du 16 au 23/07	S 30 Du 23 au 30/07	S 31 Du 30/7 au 06/08	S 32 Du 06 au 13/08	S 33 Du 13 au 20/08	S 34 Du 20 au 27/08
Riec-sur-Bélon (29)	p. 16 et 17	✓	✓	✓	✓	✓	✓	✓	✓
SEMAINES		JUILLET (du lundi à partir de 13h au dimanche 13h)				AOÛT (du lundi à partir de 13h au dimanche 13h)			
		S 27 Du 04 au 10/07	S 28 Du 11 au 17/07	S 29 Du 18 au 24/07	S 30 Du 25 au 31/07	S 31 Du 01 au 07/08	S 32 Du 08 au 14/08	S 33 Du 15 au 21/08	S 34 Du 22 au 28/08
Saint-Flour (15)	p. 20					✓	✓	✓	
Le Porteau (85)	p. 21					✓	✓	✓	
Bagard (30)	p. 22		✓	✓	✓		✓	✓	✓
Centre de mer d'Andernos (33)	p. 23					✓	✓	✓	
Domaine de Hellandes (76)	p. 24					✓	✓	✓	
La Bolle (88)	p. 25					✓	✓	✓	
Le Logis de Pierre (81)	p. 26					✓	✓	✓	
Le Pouliguen (44)	p. 27					✓	✓	✓	
Les Landes (56)	p. 28		✓	✓	✓		✓	✓	✓
Montdardier (30)	p. 29		✓	✓	✓		✓	✓	✓
Perros-Guirec (22)	p. 30		✓	✓	✓		✓	✓	✓
Saint-Maurice-en-Trièves (38)	p. 31					✓	✓	✓	
Seignosse (40)	p. 32					✓	✓	✓	

SYNTHÈSE DE NOS SITES



	LOCALISATION		VACANCIERS ACCUEILLIS							HÉBERGEMENT*			ÉQUIPEMENTS DU SITE				ATOUT DU SITE	
					6-17	18-30	18 et +	1	2	3								
Nouveaux séjours de répit - Nouvelles formules - Nouvelles périodes																		
Les bobos à la ferme Madelaine-sous-Montreuil p.12	17 km du Touquet	Mer	Voir la répartition p.12 et p.13		Sans limite d'âge			✓	✓	✓	Voir descriptif des gîtes p.13			✓	-	✓	-	Séjours de répit courts personnalisés
Riec-sur-Bélon - Séjours en famille - Mai p.14	13 km de Quimperlé	Mer	Voir la répartition p.14		✓	✓	✓	✓	7	4	Pour les hébergements, à réserver auprès du Domaine			✓	✓	✓	-	Semaine de répit en famille, service d'aide à la personnes inclus
Riec-sur-Bélon - Séjours pour les aidants - Août p.15	13 km de Quimperlé	Mer	Voir la répartition p.15		Néant			Néant			Pour les hébergements, à réserver auprès du Domaine			✓	✓	✓	-	Semaine de répit pour les aidants
Séjours en famille - Juillet et Août																		
Riec-sur-Bélon p.16 et 17	13 km de Quimperlé	Mer	Voir la répartition p.16 et p.17		Voir la répartition p.16 et p.17					Pour les hébergements, à réserver auprès du Domaine			✓	✓	✓	-	Les vacances en famille, service d'aide à la personne en option	
Séjours en pension complète pour le vacancier en situation de handicap																		
Saint-Flour p.20	101 km de Clermont-Ferrand	Cam-pagne	10	5	✓	-	-	-	3	7	-	3	-	-	✓	✓	-	La richesse des animations proposées
Le Porteau p.21	9 km des Sables d'Olonnes	Mer	15	3	-	✓	-	4	5	6	-	4	✓	✓	✓	-	✓	La situation en bord de mer
Bagard p.22	40 km de Nîmes	Cam-pagne	24	5	-	-	✓	7	12	5	✓	2	-	✓	✓	✓	✓	Les équipements sportifs
Centre de mer Andernos p.23	46 km de Bordeaux	Mer	15	-	-	-	✓	10	5	-	-	3	-	✓	✓	-	-	Le fabuleux Bassin d'Arcachon

Distance entre le site et la gare la plus proche

Environnement

Capacité d'accueil

Capacité d'accueil de personnes à mobilité réduite

6-17 | 18-30 | 18 et + | Tranche d'âge des vacanciers

Niveau d'autonomie (voir p.5)

1 Autonomes

2 Semi-autonomes

3 Dépendants

Chambre individuelle*

Nombre maximal de couchages par chambre*

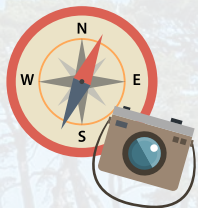
Sanitaires dans la chambre*

Espaces verts

Pique-nique

Equipements sportifs

Piscine

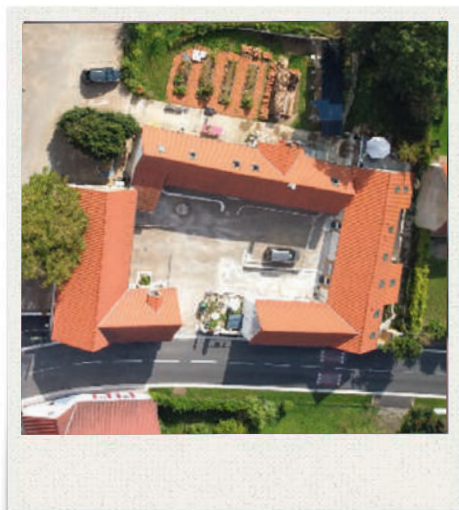


		LOCALISATION		VACANCIERS ACCUEILLIS								HÉBERGEMENT *			ÉQUIPEMENTS DU SITE				ATOUT DU SITE
						6-17	18-30	18 et +	1	2	3								
Domaines des Hellandes	p.24	22 km de Fécamp	Mer	15	6	-	-	✓	-	9	6	-	3	✓	✓	✓	-	-	Son magnifique parc arboré
La Bolle	p.25	4 km de Saint-Dié-des-Vosges	Montagne 340 m	15	6	-	-	✓	-	5	10	-	2	✓	-	✓	✓	✓	Les chambres avec vue
Le Logis de Pierre	p.26	100 km de Toulouse	Cam-pagne 376 m alt	10	-	-	-	✓	10	-	-	✓	4	-	✓	✓	-	✓	Une cuisine très appréciée
Le Pouliguen	p.27	8 km du Croisic	Mer	15	-	-	-	✓	8	7	-	-	4	✓	✓	✓	-	-	L'emplacement idéal
Les Landes - Juillet	p.28	56 km de Rennes	Cam-pagne	10	3	-	-	✓	2	3	5	-	4	✓	✓	✓	-	-	Le cadre légendaire
Les Landes - Août	p.28	56 km de Rennes	Cam-pagne	20	5	-	-	✓	4	6	10	-	4	✓	✓	✓	-	-	Le cadre légendaire
Montdardier	p.29	62 km de Montpellier	Montagne 615 m alt	14	9	-	-	✓	-	5	9	-	3	✓	✓	✓	-	-	La beauté du paysage
Perros-Guirec	p.30	40 km de Guinguamp	Mer	20	4	-	-	✓	6	10	4	-	3	✓	✓	✓	-	-	L'emplacement exceptionnel
Saint-Maurice-en Trièves Le Pavillon	p.31	62 km de Grenoble	Montagne 870 m alt	12	8	-	-	✓	-	-	12	✓	3	✓	-	✓	-	-	La richesse des animations proposées
Seignosse	p.32	36 km de Dax	Mer	15	3	-	-	✓	-	9	6	-	2	✓	✓	✓	✓	✓	La proximité de l'océan

* La description des hébergements (existence de chambres individuelles, nombre maximal de couchages par chambre, présence de sanitaires dans la chambre) est fournie à titre purement informatif. Il n'est pas possible de choisir le type d'hébergement du vacancier.

LES BOBOS À LA FERME

À LA MADELAINE-SOUS-MONTREUIL



Offrir un environnement **bienveillant**, accueillant, dans le calme de la nature.

- Prévenir la saturation des aidants et **diminuer les tensions** entre aidants et aidés.
- Proposer des **solutions de répit en milieu ordinaire** adaptées aux différentes étapes de la vie d'un aidant.
- Prévenir le sentiment de « **mort sociale** » que les aidants familiaux peuvent ressentir.
- S'accorder un temps hors du domicile avec un accompagnement possible de son enfant ou de son proche en situation de handicap pour se retrouver en tant qu'individu, couple, parent des autres membres de la fratrie.



Une offre globale sur mesure pour répondre aux besoins et optimiser le bien-être.

Différents types de séjours

- à la carte, minimum 2 nuits (3 jours)
- Séjours de répit familial
- Séjours de répit pour personne seule en situation de handicap

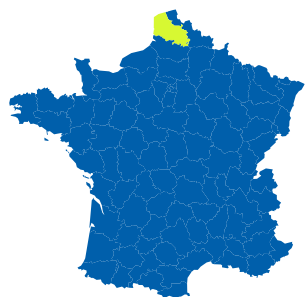
L'accueil et l'encadrement

Relayage : professionnel qui accompagne la personne en situation de dépendance pour des séjours de répit familiaux.

Les activités et les services

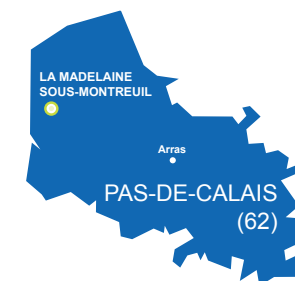
Prestations complémentaires adaptées :

Activités adaptées et tarifs préférentiels négociés par Le Laboratoire de répit. Création d'un planning sur-mesure, aide aux réservations. Activités de bien-être et de détente multisensorielle... sur place ou au gîte.



📍 La Madelaine-sous-Montreuil (62)

Située à **3 heures de voiture de Paris**, **30 minutes du Touquet-Paris-Plage**. Ville unique à 3 minutes de Montreuil-sur-mer, connue pour sa **citadelle classée Monument Historique**. Un environnement bucolique, de nombreux espaces verts, de foisonnantes vallées et une curiosité culturelle : la Madelaine-sous-Montreuil a inspiré Victor Hugo pour la création de son personnage Jean Valjean dans les Misérables.





Pour tout renseignement
ou réservation d'un
« Séjour à la carte »

N'hésitez pas à contacter :
Élodie d'Andréa
Directrice - Le Laboratoire de répit
bonjour@lesbobosalaferme.fr
06 35 36 60 96
6, rue de Montreuil
62170 La Madelaine-sous-Montreuil



Le gîte « Andréa » 90 m²

- Gîte de haut standing
- Capacité d'accueil de 6 personnes
- 2 chambres, dont 1 avec 2 lits jumeaux (possibilité de lits médicalisés)
- Terrasse privative, jardin paysager et horticole accessible PMR (Personne à Mobilité Réduite)
- Le gîte est classé 3***
- Labélisé touristique et handicap

Le gîte « Ysé » 60 m²

- Gîte de charme, avec le cachet de l'ancien
- Capacité d'accueil : 4 personnes
- 2 Chambres, dont 1 avec 2 lits jumeaux (possibilité de lits médicalisés)
- Extérieur : 2 terrasses privatives dont 1 accessible (PMR)

Les espaces

- La salle multisensorielle
- La salle activités

Le gîte « Nina » 70m²

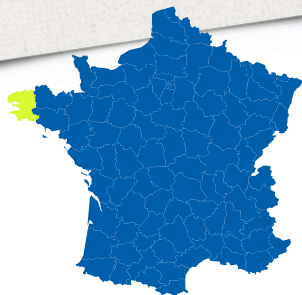
- Gîte de charme, avec le cachet de l'ancien,
- Capacité d'accueil : 5 personnes
- 2 chambres, dont 1 avec 2 lits jumeaux (possibilité de lits médicalisés)
- 1 lit en mezzanine
- 2 terrasses privatives dont 1 accessible PMR



MONTANT DE LA PARTICIPATION MGEN PAR JOUR POUR UN SÉJOUR LOISIRS 2022 AUX BOBOS

TRANCHES DE QUOTIENT FAMILIAL (voir calcul p.35)	T1 0 € à 300 €	T2 300,01€ à 600 €	T3 600,01€ à 900 €	T4 900,01€ à 1 200 €	T5 1 200,01€ à 1 700 €	T6 1 700,01€ et plus	
Commentaires	Agent EN et non EN	Montant maximum des participations accordées par jour sur présentation des factures acquittées* accompagnées du dernier avis d'imposition nécessaire au calcul du quotient familial					
Participation pour une journée de séjour loisirs pour le vacancier accompagné de sa famille (hébergement non compris). La participation de la MGEN et/ou du Ministère de l'Éducation Nationale s'applique sur le relaying, les loisirs et les séances bien-être pour les aidants et aidés.	Agent Éducation Nationale	117 €	111 €	105 €	98 €	91 €	84 €
	Non agent EN mais adhérent MGEN	112 €	99 €	86 €	73 €	60 €	47 €

* Attention les participations seront accordées jusqu'à concurrence d'un plafond préalablement fixé pour l'année 2022



RIEC-SUR-BÉLON

**DU 21 AU 28 MAI SÉJOURS LOISIRS ET DE RÉPIT
D'UNE SEMAINE À RIEC-SUR-BÉLON**



ATTENTION SÉJOUR LOISIRS LIMITÉ À 15 PLACES

Situé entre terre et mer, au sein de la Cornouaille, entre Lorient et Concarneau, une terre de légendes, le château de la Porte Neuve et son site arboré de 32 hectares vous offrent un véritable havre de paix sur la rive du Bélon. Ce site classé au patrimoine national est un lieu unique, totalement accessible à tous.

La MGEN propose un séjour loisirs d'une semaine pour le proche en situation de handicap (6 ans et +) éventuellement complété d'options de répit pour la famille du **samedi 21 au samedi 28 mai 2022**.

Ce type de séjour a pour objectifs :

- Promouvoir le **bien vivre ensemble** entre aidants et aidés.
- Offrir des **séances de loisirs** pour le proche en situation de handicap et des **séances de bien-être** aux aidants.
- Proposer de vrais **moments de répit**, avec un service d'**accompagnement à la vie collective** pour le proche en situation de handicap afin de soulager les aidants familiaux dans les tâches quotidiennes.

Capacité d'accueil du séjour loisirs

- 15 personnes en situation de handicap :
- 7 personnes semi-autonomes
 - 4 personnes dépendantes
 - 4 personnes dépendantes PMR



L'accueil loisirs s'effectuera par demi-journées :
de 9h jusqu'à 12h
et de 14h jusqu'à 18h

Une sortie de 9 à 18h sera organisée pendant le séjour.

Détail des services proposés, voir tarif du séjour loisirs et des options (cf. grille tarifaire p.35)

- Options à choisir lors de votre inscription pour le séjour loisirs :
 1. Séjour loisirs seulement.
 2. Séjour loisirs + aide à la vie collective le matin ou le soir en fonction des besoins (repas, toilette).
 3. Séjour loisirs + aide à la vie collective le matin et le soir en fonction des besoins (repas, toilette).
- Séances bien-être pour les aidants.

Le séjour est conditionné par la réservation d'une chambre ou plus et de la pension complète (Prestations non comprises dans le prix du séjour)

Pour la réservation se référer à la p.16

Le château dispose de :

- 13 chambres doubles dont 9 PMR
- 2 suites
- 9 chambres triples dont 4 PMR
- 1 chambre familiale

Type de chambre	Prix pour la semaine
Chambre double (base 2 personnes)	980 €
Suite (base 2 personnes)	1 120 €
Chambre triple (base 3 personnes)	1 295 €
Chambre collective (base 5 personnes)	1 820 €

Un espace buanderie est en accès libre.



RÉPUBLIQUE FRANÇAISE

RIEC-SUR-BÉLON

**DU 22 AU 28 AOUT SÉJOUR DE RÉPIT
POUR LES AIDANTS À RIEC-SUR-BÉLON**



ATTENTION POUR CE SÉJOUR, ACCUEIL DE 10 FAMILLES



Toujours au Domaine de la Porte Neuve, la MGEN propose un séjour de répit d'une semaine pour la famille dont le proche en situation de handicap séjourne la même semaine en pension complète dans un centre APAJH. Semaine **du lundi 22 au dimanche 28 août 2022.**

Ce séjour a pour but :

- d'offrir aux aidants un vrai moment de répit.
- de leur proposer des séances de bien-être (yoga, sophrologie...)
- de se retrouver en tant que personne, couple, parent du reste de la fratrie et de se ressourcer.

Le montant du séjour pour la famille correspond au total de la réservation de la chambre au château et de la pension complète pour une semaine (prestations à réserver auprès du Domaine)

Le château dispose de :

- 13 chambres doubles dont 9 PMR (surface de 12 à 19 m²)
- 2 suites (surface de 40 m²)
- 9 chambres triples dont 4 PMR (surface de 19 à 23 m²)
- 1 chambre familiale (surface de 25 m²)



Tarif des hébergements en pension complète

Type de chambre	Prix pour la semaine
Chambre double (base 2 personnes)	980 €
Suite (base 2 personnes)	1 120 €
Chambre triple (base 3 personnes)	1 295 €
Chambre collective (base 5 personnes)	1 820 €

Un espace buanderie est en accès libre.





RIEC-SUR-BÉLON

DOMAINE DE LA PORTE NEUVE

Localisation du site		Vacanciers accueillis										
 13 km de Quimperlé	 Mer	Juillet				Août						
		Du samedi de 14h30 au samedi matin 12h00										
		S27	S28	S29	S30	S31	S32	S33	S34			
		Du 02 au 09/07/22	Du 09 au 16/07/22	Du 16 au 23/07/22	Du 23 au 30/07/22	Du 30/07 au 06/08/22	Du 06 au 13/08/22	Du 13 au 20/08/22	Du 20 au 27/08/22			
		15	25	30	40	40	35	20	15			
Vacanciers accueillis		Hébergement			Équipements du site							
✓	✓	✓	✓	✓	26	9	50	✓	✓	✓	✓	-

Pour le détail des hébergements, se renseigner auprès du Domaine de la Porte Neuve

Le centre de Riec-sur-Bélon vous permet de profiter de vacances en famille avec votre proche en situation de handicap.

Au sud du Finistère à côté de Pont-Aven, entre les rivières de l'Aven et du Bélon, Riec est la capitale de la célèbre huître plate. Avec son château et son parc de 30 hectares, le Domaine de la Porte Neuve est un site unique en France : classé au patrimoine national, il est adapté aux personnes en situation de handicap et leur famille.

Son parc arboré est traversé de larges allées adaptées aux fauteuils roulants, qui serpentent entre miroirs d'eau, aires de jeux, chemin sensoriel, terrain multisport, et mènent jusqu'aux berges du Bélon.

Plusieurs formules sont proposées aux familles qui désirent être hébergées sur place : chambres au château (simples, doubles, suites),

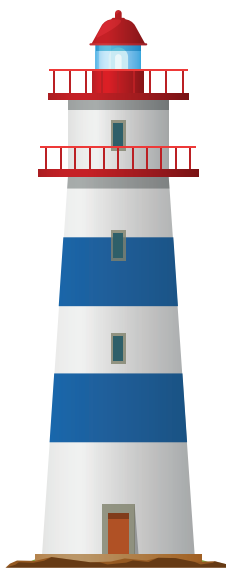
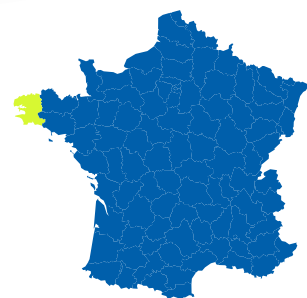
mobile-homes et emplacements de camping dans le parc, avec le choix pour la restauration des formules demi-pension ou pension complète.

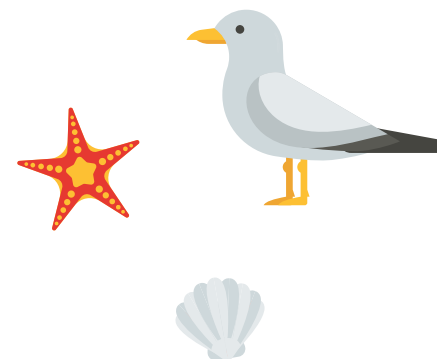
Toutes les informations relatives à l'hébergement se trouvent sur le site internet du domaine : www.mgen-domaineporteneuve.fr

Les vacanciers en situation de handicap bénéficient d'un accueil de loisirs en journée : les activités sont organisées en demi-journée.

Les animateurs proposent des activités adaptées correspondant aux rythmes et niveaux d'autonomie variés des vacanciers accueillis.

Les vacanciers retrouvent leur famille à la pause méridienne pour laquelle des tables de pique-nique sont à disposition dans le parc.





NOUVEAU

Les séances de bien-être (sophrologie, stretching...) dispensées gracieusement aux familles depuis 2 années sont renouvelées cette année.

Pour la réservation des séjours loisirs, retourner dans l'enveloppe T prévue à cet effet, le formulaire d'inscription joint dûment complété.

Les hébergements sont à réserver directement auprès de l'équipe du Domaine de la Porte Neuve au 02 98 09 84 64



Service d'accompagnement de la vie quotidienne proposé par les services de l'ADMR de la région. Lors de votre séjour au Domaine de la Porte Neuve, vous pouvez bénéficier d'un accompagnement pour effectuer les actes de la vie quotidienne (aide aux repas, aide aux transferts, aide aux soins d'hygiène et de confort, accompagnement...) dans le respect des envies et des habitudes de vie.

L'association mettra tout en œuvre pour répondre à votre demande d'accompagnement, dans la mesure du possible et en fonction du personnel disponible.

Pour organiser au mieux votre séjour contacter au plus tôt :


ADMR de Riec-sur-Bélon
4 rue du Presbytère - 29340 Riec-sur-Bélon
Tél. : 02 98 06 56 56

ou

ADMR de Moëlan-sur-Mer
16 rue des Écoles - 29350 Moëlan-sur-Mer
Tél. : 02 98 96 50 98

Tarif de l'heure au 01/01/2022 :
en semaine/dimanche et jours fériés : 23€

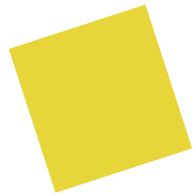


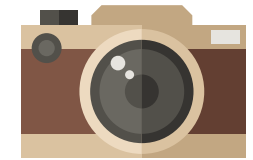
 **Domaine de la Porte Neuve**
25 Porte Neuve
29340 Riec-sur-Bélon

Dates d'ouverture des séjours proposés

Durée du séjour	Juillet				Août			
	Du samedi à partir de 14h30 au samedi 12h							
	S27	S28	S29	S30	S31	S32	S33	S34
	du 02/07 au 09/07/22	du 09/07 au 16/07/22	du 16/07 au 23/07/22	du 23/07 au 30/07/22	du 30/08 au 06/08/22	du 06/08 au 13/08/22	du 13/08 au 20/08/22	du 20/08 au 27/08/22
I à 4 semaines	✓	✓	✓	✓	✓	✓	✓	✓

SOUVENIRS DE VACANCES





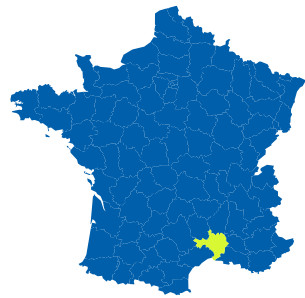
SOUVENIRS DE VACANCES



ATOUT DU SITE
La richesse
des animations
proposées



SAINT-FLOUR



Localisation du site			Vacanciers accueillis							
101 km de Clermont-Ferrand	-	Campagne	10	5	✓	-	-	-	✓	✓
Hébergement*					Équipements du site					
-	3	-	-	-	✓	✓	✓	-	-	-

Le centre se trouve dans une zone rurale à côté de la ville de Saint-Flour, au cœur des Monts du Cantal en Auvergne.

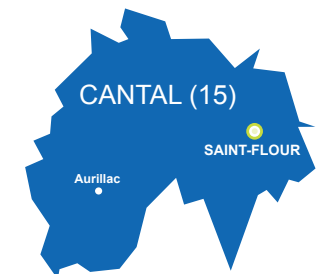
Deux pavillons d'hébergement, un bâtiment de restauration et cuisine, un gymnase et un terrain de jeux composent la structure d'accueil, au milieu de grands espaces verts.

Plusieurs divertissements sont proposés aux enfants. À l'intérieur : apprentissage de la cuisine, journées à thèmes, chant, danse et musique, déguisement, peinture, jeux de société, soirées festives. À l'extérieur, si les conditions le permettent : découverte de l'équitation, baignade au centre aqua ludique, accrobranche, parc aventure, visites touristiques.

Dates d'ouverture des séjours proposés

Durée du séjour	Juillet				Août			
	Du lundi à partir de 13h au dimanche 13h							
	S27	S28	S29	S30	S31	S32	S33	S34
	du 04/07 au 10/07/22	du 11/07 au 17/07/22	du 18/07 au 24/07/22	du 25/07 au 31/07/22	du 01/08 au 07/08/22	du 08/08 au 14/08/22	du 15/08 au 21/08/22	du 22/08 au 28/08/22
1 semaine							✓	
2 semaines					✓	✓		
3 semaines					✓	✓	✓	

IME Marie-Aimée Meraville
Lieu-dit « La combe de Volzac »
15100 Saint-Flour



* La description des hébergements (existence de chambres individuelles, nombre maximal de couchages par chambre, présence de sanitaires dans la chambre) est fournie à titre purement informatif. Il n'est pas possible de choisir le type d'hébergement du vacancier.

LE PORTEAU

ATOUT DU SITE

La situation
en bord
de mer

Localisation du site			Vacanciers accueillis							
					6-17	18-30	18 et +	1	2	3
9 km des Sables d'Olonnes	-	Mer	15	3	-	✓	-	✓	✓	✓
Hébergement*				Équipements du site						
-	4	✓	✓	✓	✓	-	✓			

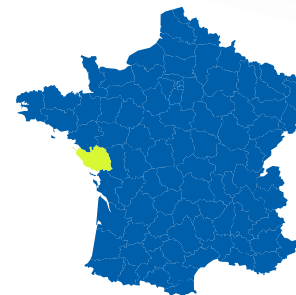
Le centre se trouve sur la côte vendéenne à 7 km de la station estivale renommée des Sables-d'Olonne. Ce site privilégié du littoral jouit d'un microclimat exceptionnel.

L'hébergement s'effectue dans un pavillon entièrement rénové, au cœur d'un parc boisé de plusieurs hectares en bord de mer.

Plusieurs divertissements sont proposés par notre équipe dynamique : baignade à la

piscine, musique, danse, déguisement, jeux de société, animations en soirée.

Si les conditions le permettent, des visites sont organisées dans les sites touristiques à proximité : Les Sables-d'Olonne et son port, dune du Veillon, musées du coquillage et de l'automobile de Vendée, Falaises de la mine.



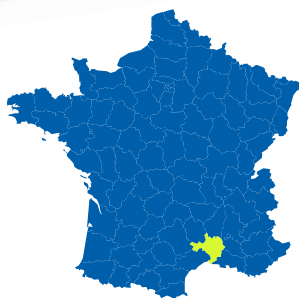
Centre du Porteau
210 impasse du Porteau
85440 Talmont-Saint-Hilaire

Dates d'ouverture des séjours proposés

Durée du séjour	Juillet				Août			
	Du lundi à partir de 13h au dimanche 13h							
	S27	S28	S29	S30	S31	S32	S33	S34
	du 04/07 au 10/07/22	du 11/07 au 17/07/22	du 18/07 au 24/07/22	du 25/07 au 31/07/22	du 01/08 au 07/08/22	du 08/08 au 14/08/22	du 15/08 au 21/08/22	du 22/08 au 28/08/22
1 semaine							✓	
2 semaines					✓	✓		
3 semaines					✓	✓	✓	

La description des hébergements (existence de chambres individuelles, nombre maximal de couchages par chambre, présence de sanitaires dans la chambre) est fournie à titre purement informatif. Il n'est pas possible de choisir le type d'hébergement du vacancier.

BAGARD



Localisation du site			Vacanciers accueillis							
					6-17	18-30	18 et +	1	2	3
40 km de Nîmes	-	Campagne	24	5	-	-	✓	✓	✓	✓
Hébergement*					Équipements du site					
✓	2		-		✓	✓	✓	✓	✓	✓

Dans le Gard, en bordure des Cévennes, Bagard est un petit village entouré au nord par des massifs calcaires recouverts de garrigues, au sud par une plaine vallonnée qu'il domine. Haut lieu de surveillance au Moyen-Âge, il abrite un ancien château fort des Templiers aujourd'hui remanié.

Au milieu d'un parc arboré de 3 hectares bercé par le chant des cigales, le centre est un havre de paix.

Les chambres sont réparties dans trois bâtiments, qui comprennent également lieux de détente et salle à manger.

Les vacanciers pourront profiter sur place de tous les équipements à disposition : salle de spectacle, piscine, terrains de football et de tennis, mini-golf.

Dates d'ouverture des séjours proposés

Durée du séjour	Juillet				Août			
	Du lundi à partir de 13h au dimanche 13h							
	S27	S28	S29	S30	S31	S32	S33	S34
	du 04/07 au 10/07/22	du 11/07 au 17/07/22	du 18/07 au 24/07/22	du 25/07 au 31/07/22	du 01/08 au 07/08/22	du 08/08 au 14/08/22	du 15/08 au 21/08/22	du 22/08 au 28/08/22
1 semaine				✓				✓
2 semaines		✓	✓			✓	✓	
3 semaines		✓	✓	✓		✓	✓	✓



Maison de Clarence
30140 Bagard



CENTRE DE MER D'ANDERNOS

ATOUT DU SITE

Le fabuleux
bassin
d'Arcachon

Localisation du site			Vacanciers accueillis							
46 km de Bordeaux	-	Mer	15	0	-	-	✓	✓	✓	-
Hébergement*				Équipements du site						
-	3	-	-	✓	✓	-	-	-	-	-

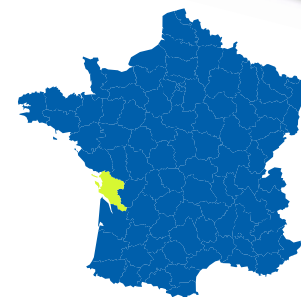
Située au nord du Bassin d'Arcachon, entre plages, ports et forêts de pins maritimes, Andernos-les-Bains est une destination unique bénéficiant d'un climat très doux toute l'année. Ville authentique qui regorge de trésors historiques, conviviale, rythmée toute l'année par des animations et événements culturels.

Situé à Andernos-les-Bains, le Centre de mer fait vivre aux personnes accueillies une rencontre concrète et directe avec ce territoire.

Les repas sont entièrement préparés sur place. Les cuisiniers proposent des repas variés et équilibrés.

Découvertes possibles : Bassin d'Arcachon, le Cap Ferret, la forêt Landaise, la baignade...

Activités manuelles et ludiques : décoration, peinture, musique, jeux de société.



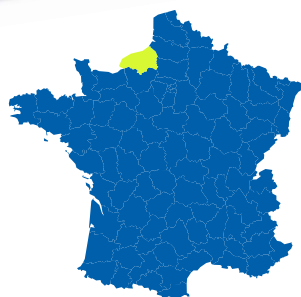
Centre de mer d'Andernos
103, avenue de Bordeaux
33510 Andernos

Dates d'ouverture des séjours proposés

Durée du séjour	Juillet				Août			
	Du lundi à partir de 13h au dimanche 13h							
	S27	S28	S29	S30	S31	S32	S33	S34
	du 04/07 au 10/07/22	du 11/07 au 17/07/22	du 18/07 au 24/07/22	du 25/07 au 31/07/22	du 01/08 au 07/08/22	du 08/08 au 14/08/22	du 15/08 au 21/08/22	du 22/08 au 28/08/22
1 semaine							✓	
2 semaines					✓	✓		
3 semaines					✓	✓	✓	

* La description des hébergements (existence de chambres individuelles, nombre maximal de couchages par chambre, présence de sanitaires dans la chambre) est fournie à titre purement informatif. Il n'est pas possible de choisir le type d'hébergement du vacancier.

DOMAINE DES HELLANDES



Localisation du site			Vacanciers accueillis							
22 km de Fécamp	-	Mer	15	6	-	-	✓	-	✓	✓
Hébergement*						Équipements du site				
-	3	✓	✓	✓	✓	✓	-	-	-	-

Idéalement situé entre Le Havre et Étretat, à proximité de Honfleur et de Deauville, vous serez accueillis dans un environnement de verdure et de vallons. Le Pressoir, espace d'accueil implanté dans le parc du Domaine des Hellandes, vous reçoit dans ce bel établissement, spacieux et confortable. Les cuisiniers proposent une cuisine traditionnelle adaptable à vos attentes.

Bordée de digue-promenade, la plage de galets est encadrée par les célèbres falaises de craie blanche. De nombreuses visites culturelles sont également à découvrir en Normandie.

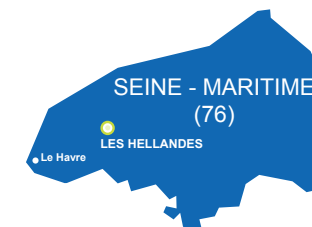
Activités manuelles et ludiques sur site : décoration, peinture, musique, danses, jeux de société.

Dates d'ouverture des séjours proposés

Durée du séjour	Juillet				Août			
	Du lundi à partir de 13h au dimanche 13h							
	S27	S28	S29	S30	S31	S32	S33	S34
	du 04/07 au 10/07/22	du 11/07 au 17/07/22	du 18/07 au 24/07/22	du 25/07 au 31/07/22	du 01/08 au 07/08/22	du 08/08 au 14/08/22	du 15/08 au 21/08/22	du 22/08 au 28/08/22
1 semaine							✓	
2 semaines					✓	✓		
3 semaines					✓	✓	✓	



Domaine des Hellandes
76280 Angerville-l'Orcher



LA BOLLE

ATOUT DU SITE

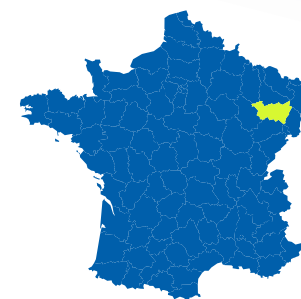
Les chambres avec vue

Localisation du site			Vacanciers accueillis							
4 km de Saint-Dié des-Vosges	340 m	Montagne	15	6	-	-	✓	-	✓	✓
Hébergement*				Équipements du site						
-	2	✓	-	✓	✓	✓	✓	✓	✓	✓



En bordure du parc naturel des Ballons des Vosges, à côté de Saint-Dié-des-Vosges, le village vacances domine la vallée et offre un panorama imprenable sur la montagne. Les vacanciers sont hébergés dans des chalets adaptés disposant de chambres doubles avec coin salon qui s'ouvre sur une terrasse.

Ils passeront des vacances inoubliables grâce à l'implication de l'équipe, qui leur fera profiter : des plaisirs de la baignade dans les deux piscines chauffées, d'une salle de jeux, d'animations sportives sur les terrains dédiés et même des joies du mini-golf.



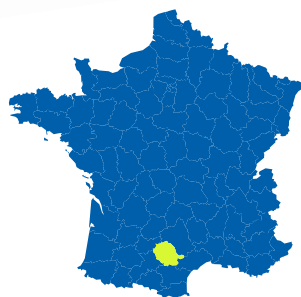
Village Vacances La Bolle
34 Chemin du Réservoir
88100 Saint-Dié-des-Vosges

Dates d'ouverture des séjours proposés

Durée du séjour	Juillet				Août			
	Du lundi à partir de 13h au dimanche 13h							
	S27	S28	S29	S30	S31	S32	S33	S34
	du 04/07 au 10/07/22	du 11/07 au 17/07/22	du 18/07 au 24/07/22	du 25/07 au 31/07/22	du 01/08 au 07/08/22	du 08/08 au 14/08/22	du 15/08 au 21/08/22	du 22/08 au 28/08/22
1 semaine							✓	
2 semaines					✓	✓		
3 semaines					✓	✓	✓	

* La description des hébergements (existence de chambres individuelles, nombre maximal de couchages par chambre, présence de sanitaires dans la chambre) est fournie à titre purement informatif. Il n'est pas possible de choisir le type d'hébergement du vacancier.

LE LOGIS DE PIERRE



Localisation du site			Vacanciers accueillis							
100 km de Toulouse	376 m	Montagne	10	-	-	-	✓	✓	-	-
Hébergement*						Équipements du site				
✓	4	-	-	✓	✓	-	✓			

Le Logis de Pierre se trouve à Saint-Jean-de-Marcel, petit village traversé par plusieurs rivières à 17 km d'Albi.

Les vacanciers sont hébergés dans une ancienne ferme rénovée et adaptée, composée de trois bâtiments en U au cœur d'un parc. Les chambres se situent au premier étage.

Les vacanciers sont accueillis dans une ambiance familiale et dégusteront les bons plats préparés par le cuisinier. L'accueil en petit nombre permet aux vacanciers de profiter de nombreuses activités.

Dates d'ouverture des séjours proposés

Durée du séjour	Juillet				Août			
	Du lundi à partir de 13h au dimanche 13h							
	S27	S28	S29	S30	S31	S32	S33	S34
	du 04/07 au 10/07/22	du 11/07 au 17/07/22	du 18/07 au 24/07/22	du 25/07 au 31/07/22	du 01/08 au 07/08/22	du 08/08 au 14/08/22	du 15/08 au 21/08/22	du 22/08 au 28/08/22
1 semaine							✓	
2 semaines					✓	✓		
3 semaines					✓	✓	✓	



Maison familiale
le Logis de Pierre
Lieu dit La Boussayrie
81350 Saint-Jean-de-Marcel



LE POULIGUEN

ATOUT DU SITE

L'emplacement idéal

Localisation du site			Vacanciers accueillis							
8 km de la gare du Croisic	-	Mer	15	5*	-	-	✓	✓	✓	-
Hébergement*				Équipements du site						
-	4	✓	✓	✓	-	-				

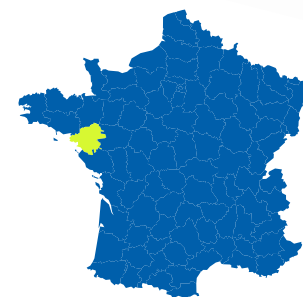
La Côte Sauvage, partie rocheuse de la Côte d'Amour, s'étend depuis Le Pouliguen jusqu'au Croisic. Le centre est idéalement situé dans la ville du Pouliguen, à 200 m de la plage et 500 m de son magnifique petit port.

Entièrement rénovés, ses quatre bâtiments se trouvent au cœur d'un parc arboré de 6 000 m².

* 5 PMR en fauteuil sont acceptées seulement pour les longues sorties

Pour profiter de leur séjour, les vacanciers pourront se détendre sur la terrasse, dans la salle café, à la bibliothèque, ou encore jouer au baby-foot.

Si les conditions le permettent, des promenades sont organisées sur la plage, le long du quai Jules Sandeau, sur le sentier des douaniers pour admirer les petites criques de la côte sauvage, ou encore dans les marais salants de Guérande.



Centre permanent Mon abri
9, avenue André-Antoine
44510 Le Pouliguen

Dates d'ouverture des séjours proposés

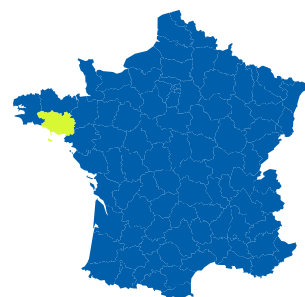
Durée du séjour	Juillet				Août			
	Du lundi à partir de 13h au dimanche 13h							
	S27	S28	S29	S30	S31	S32	S33	S34
	du 04/07 au 10/07/22	du 11/07 au 17/07/22	du 18/07 au 24/07/22	du 25/07 au 31/07/22	du 01/08 au 07/08/22	du 08/08 au 14/08/22	du 15/08 au 21/08/22	du 22/08 au 28/08/22
1 semaine							✓	
2 semaines					✓	✓		
3 semaines					✓	✓	✓	

* La description des hébergements (existence de chambres individuelles, nombre maximal de couchages par chambre, présence de sanitaires dans la chambre) est fournie à titre purement informatif. Il n'est pas possible de choisir le type d'hébergement du vacancier.

LES LANDES



Localisation du site			Vacanciers accueillis							
56 km de Rennes	-	Campagne	10 en juillet 20 en août	3 5	-	-	✓	✓	✓	✓
Hébergement*					Équipements du site					
-	4	✓	✓	✓	-	-	-	-	-	-



La ville de Monteneuf est située dans le Morbihan, au sud-ouest de Rennes. À l'orée de la forêt de Paimpont, les landes de Monteneuf abritent un patrimoine archéologique et naturel enchanteur.

L'univers légendaire de Brocéliande, à deux pas, offre le cadre idéal pour des excursions inoubliables : les vacanciers pourront découvrir le site exceptionnel des Menhirs de Monteneuf, la porte des secrets, les forges de Paimpont, le lac de Trémelin, le chêne des Hindrés.

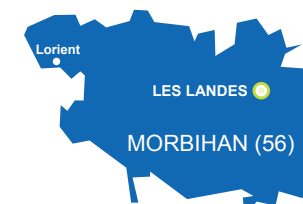
Au cœur d'un vaste domaine arboré, avec un étang et de nombreux sentiers, le centre est composé de deux bâtiments, l'un réservé à l'hébergement des vacanciers, l'autre à la restauration et aux activités des vacanciers.

Dates d'ouverture des séjours proposés

Durée du séjour	Juillet				Août			
	Du lundi à partir de 13h au dimanche 13h							
	S27	S28	S29	S30	S31	S32	S33	S34
	du 04/07 au 10/07/22	du 11/07 au 17/07/22	du 18/07 au 24/07/22	du 25/07 au 31/07/22	du 01/08 au 07/08/22	du 08/08 au 14/08/22	du 15/08 au 21/08/22	du 22/08 au 28/08/22
1 semaine				✓				✓
2 semaines		✓	✓			✓	✓	
3 semaines		✓	✓	✓		✓	✓	✓



**Centre des Landes
1, rue des Menhirs
56380 Monteneuf**

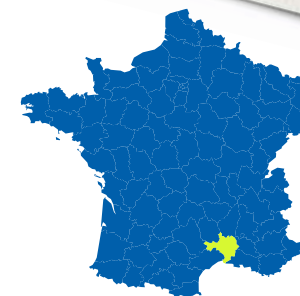


* La description des hébergements (existence de chambres individuelles, nombre maximal de couchages par chambre, présence de sanitaires dans la chambre) est fournie à titre purement informatif. Il n'est pas possible de choisir le type d'hébergement du vacancier.

MONDARDIER

ATOUT DU SITE

La beauté
du paysage



Localisation du site			Vacanciers accueillis								
62 km de la gare de Montpellier	615 m	Montagne	14	9	-	-	✓	-	✓	✓	
Hébergement*				Équipements du site							
-	3			✓	✓	✓	✓	-	-	-	

Jouxtant le parc naturel régional des Grands Causses, le village de Mondardier se situe à proximité du Massif Central, au sein du territoire des Causses et des Cévennes inscrit au patrimoine de l'Unesco. Mondardier domine la vallée et l'ancienne voie romaine contrôlée dès le XIIIe siècle par une forteresse aujourd'hui château néogothique.

Situé en pleine nature, le centre entièrement de plain-pied a été totalement rénové. Différentes animations sont proposées aux vacanciers, qui ont également accès à un terrain de sports à proximité. Si les conditions le permettent, découverte des sites remarquables comme le Cirque de Navacelles et fêtes locales des villages vignais seront au programme.



Centre Clar – Tes
Chemin des Condamines
30120 Mondardier

Dates d'ouverture des séjours proposés

Durée du séjour	Juillet				Août			
	Du lundi à partir de 13h au dimanche 13h							
	S27	S28	S29	S30	S31	S32	S33	S34
	du 04/07 au 10/07/22	du 11/07 au 17/07/22	du 18/07 au 24/07/22	du 25/07 au 31/07/22	du 01/08 au 07/08/22	du 08/08 au 14/08/22	du 15/08 au 21/08/22	du 22/08 au 28/08/22
1 semaine				✓				✓
2 semaines		✓	✓			✓	✓	
3 semaines		✓	✓	✓		✓	✓	✓

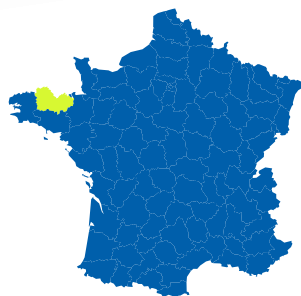
* La description des hébergements (existence de chambres individuelles, nombre maximal de couchages par chambre, présence de sanitaires dans la chambre) est fournie à titre purement informatif. Il n'est pas possible de choisir le type d'hébergement du vacancier.



PERROS-GUIREC

ATOUT DU SITE
L'emplacement
exceptionnel

Localisation du site			Vacanciers accueillis							
40 km de Guingamp	-	Mer	20	4	-	-	✓	✓	✓	✓
Hébergement*					Équipements du site					
-	3	✓	✓	✓	✓	✓	-	-	-	-



Le centre bénéficie d'un emplacement idéal en bord de mer, au cœur de la jolie baie de Perros-Guirec, au nord de la Bretagne avec ses paysages typiques de bocages et de plages.

De nombreuses activités sont proposées aux vacanciers par l'équipe dynamique, dont des promenades en bord de mer ou dans le bocage, des balades en ville, si les conditions le permettent.

Les vacanciers sont hébergés dans deux bâtiments situés au sein d'un vaste parc arboré, propice au repos et à la détente.

Dates d'ouverture des séjours proposés

Durée du séjour	Juillet				Août			
	Du lundi à partir de 13h au dimanche 13h							
	S27	S28	S29	S30	S31	S32	S33	S34
	du 04/07 au 10/07/22	du 11/07 au 17/07/22	du 18/07 au 24/07/22	du 25/07 au 31/07/22	du 01/08 au 07/08/22	du 08/08 au 14/08/22	du 15/08 au 21/08/22	du 22/08 au 28/08/22
1 semaine				✓				✓
2 semaines		✓	✓			✓	✓	
3 semaines		✓	✓	✓		✓	✓	✓

Centre Le Hedraou/Perros
44, rue de Trestignel
22700 Perros-Guirec



* La description des hébergements (existence de chambres individuelles, nombre maximal de couchages par chambre, présence de sanitaires dans la chambre) est fournie à titre purement informatif. Il n'est pas possible de choisir le type d'hébergement du vacancier.

SAINT-MAURICE EN-TRIÈVES

ATOUT DU SITE

La richesse
des activités
proposées

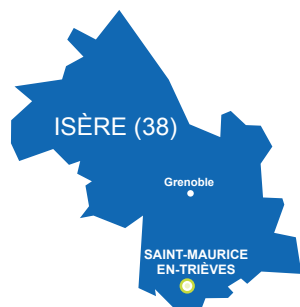
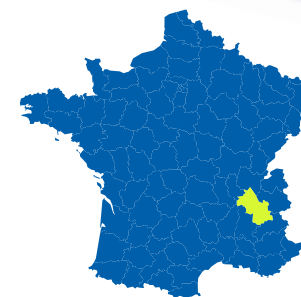


Localisation du site			Vacanciers accueillis							
62 km de Grenoble	870 m	Montagne	12	8	-	-	✓	-	-	✓
Hébergement*				Équipements du site						
✓	3	✓	-	✓	-	-	-	-	-	-

Le centre se trouve dans le village de Saint-Maurice-en-Trièves, à 60 km de Grenoble, en plein territoire de Trièves, écrin de verdure en bordure du parc naturel du Vercors.

Ils profitent des plaisirs de la montagne, dans une ambiance conviviale. Si les conditions le permettent, des randonnées en joëlette ou à dos d'âne, et la baignade en piscine seront proposées aux vacanciers.

Les vacanciers sont hébergés dans un pavillon adapté.



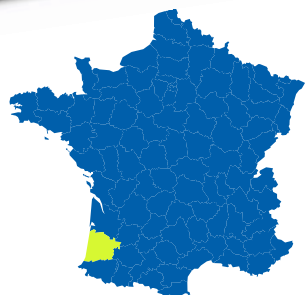
Ermitage Jean Reboul
38930 Saint-Maurice-en-Trièves

Dates d'ouverture des séjours proposés

Durée du séjour	Juillet				Août			
	Du lundi à partir de 13h au dimanche 13h							
	S27	S28	S29	S30	S31	S32	S33	S34
	du 04/07 au 10/07/22	du 11/07 au 17/07/22	du 18/07 au 24/07/22	du 25/07 au 31/07/22	du 01/08 au 07/08/22	du 08/08 au 14/08/22	du 15/08 au 21/08/22	du 22/08 au 28/08/22
1 semaine							✓	
2 semaines					✓	✓		
3 semaines					✓	✓	✓	

* La description des hébergements (existence de chambres individuelles, nombre maximal de couchages par chambre, présence de sanitaires dans la chambre) est fournie à titre purement informatif. Il n'est pas possible de choisir le type d'hébergement du vacancier.

SEIGNOSSE



Localisation du site			Vacanciers accueillis							
36 km de Dax	-	Mer	15	3	-	-	✓	-	✓	✓
Hébergement*					Équipements du site					
-	2		✓	✓	✓	✓	✓	✓	✓	✓

Situé à Seignosse, le village vacances Cap Océan jouit d'une proximité quasi-immédiate avec l'océan, la plage et le lac marin d'Hossegor. C'est le cadre idéal pour un séjour vivifiant dans le sud des Landes.

Repas à thème, soirées dansantes, jeux traditionnels et karaoké sont proposés par l'équipe du site pour le plus grand plaisir des vacanciers. Si les conditions le permettent, des balades sont organisées, sur la plage, dans les forêts de pins avoisinantes, ou encore dans une jolie ville basque.

Les vacanciers sont hébergés dans un bâtiment de plain-pied au cœur d'un parc arboré et fleuri de quatre hectares.

Dates d'ouverture des séjours proposés

Durée du séjour	Juillet				Août			
	Du lundi à partir de 13h au dimanche 13h							
	S27	S28	S29	S30	S31	S32	S33	S34
	du 04/07 au 10/07/22	du 11/07 au 17/07/22	du 18/07 au 24/07/22	du 25/07 au 31/07/22	du 01/08 au 07/08/22	du 08/08 au 14/08/22	du 15/08 au 21/08/22	du 22/08 au 28/08/22
1 semaine							✓	
2 semaines					✓	✓		
3 semaines					✓	✓	✓	

Village vacances Cap Océan
11 avenue Jean Moulin
40510 Seignosse



ADRESSES UTILES POUR UNE AIDE AU DÉPART EN VACANCES

Afin de favoriser et d'encourager le départ en vacances des personnes en situation de handicap, enfants, adolescents, adultes, dans une logique de projet, nous vous proposons un inventaire non exhaustif des différents organismes et structures susceptibles de vous apporter un complément ou un financement sous forme de chèques vacances par exemple.

- **La Maison Départementale des Personnes Handicapées de chaque département (MDPH)**
- **L'Association Laïque pour l'Éducation, la Formation, la Prévention et l'Autonomie (ALEFPA)**

En partenariat avec l'ANCV (Agence Nationale pour les Chèques Vacances), l'ALEFPA aide les personnes en situation de handicap (jeunes de plus de 16 ans et adultes) pour des séjours individuels ou collectifs.

Pour obtenir cette aide, un dossier est à remplir et à adresser à l'ALEFPA un mois et demi avant le début du séjour. Cette aide est variable et plafonnée à 600 €, elle n'intervient qu'en dernier recours en complément d'autres financeurs (État, Collectivités, CAF, Fondations, Associations, autres personnes de droit privé...) Ces autres financeurs ne doivent pas être des organismes déjà partenaires de l'ANCV s'ils soutiennent le projet sous forme de bourses vacances.



Pour obtenir le dossier de demande d'attribution de chèques vacances, vous pouvez contacter : Mme Sellam - Centre Vauban Bâtiment Lille 199-201, rue Colbert - BP 72 - 59003 Lille Cedex - Tél. : 03 59 69 09 75 Fax. 03 28 38 09 41 - Email : Aicha.SELLAM@alefpa.asso.fr

- **Solidarité Laïque**

Aide les familles en difficulté sociale et les jeunes de plus de 16 ans.
Solidarité Laïque - 22 rue Corvisart - 75013 Paris - Tél. 01 45 35 13 13

- **Jeunesse en Plein Air (JPA)**

Aide des enfants et des adolescents en situation de handicap jusqu'à 18 ans pour des séjours collectifs.

JPA - 21, rue d'Artois - 75008 Paris - Tél. 01 44 95 81 20

- **Les autres sources de financement possibles**

Votre Conseil Départemental, le Conseil Régional, la CAF, les Mutuelles, la MSA, les CCAS, l'ASE, les Comités d'Entreprise, la PCH (Prestation Compensation du Handicap), les caisses de retraite, etc.



MODALITÉS DE RÉSERVATION

Étape	Dates	Informations complémentaires
1 Complétez le dossier d'inscription fourni avec ce catalogue et envoyez-le au siège MGEN.	Jusqu'au 15 mars	Un accueil téléphonique est à votre disposition pour vous renseigner (du lundi au vendredi de 10 à 12h et de 14 à 16h - Tél. : 01 40 47 24 23). Vous pouvez également nous contacter par courrier électronique à l'adresse : cva@mgen.fr
2 Votre dossier est vérifié et enregistré par nos services. Puis, s'il est complet, il est mis en attente pour être passé en commission technique (CT).	À la réception du dossier	Vous serez contacté s'il manque des pièces à votre dossier.
3 Votre dossier complet passe en commission technique (CT), cette commission est constituée de 2 médecins, du responsable des séjours de l'APAJH et du responsable de l'équipe CVA de la MGEN. Seuls les médecins sont habilités à ouvrir et à lire les fiches santé concernant le vacancier. L'état de santé du vacancier conditionne la validation de la réservation du séjour donnée par les médecins.	<ul style="list-style-type: none">• La 1^{re} CT se déroulera durant la dernière semaine de mars• La 2^e CT se déroulera durant la dernière semaine d'avril	La CT se tient sur plusieurs jours. La durée exacte de la CT n'est pas connue car elle varie en fonction du volume des dossiers à traiter. Tous les dossiers reçus avant la date de la CT sont instruits en même temps et sont priorisés selon la durée du séjour souhaitée (les séjours les plus longs sont attribués en priorité).
4 Nous vous envoyons un courrier de confirmation de la réservation de votre séjour par voie postale.	<ul style="list-style-type: none">• La 1^{ère} semaine d'avril pour les dossiers validés en CT1• La 1^{ère} semaine de mai pour les dossiers validés en CT2	Dans le cas où le séjour de votre choix n'a pu vous être attribué, nous prenons contact avec vous afin de vous proposer un nouveau séjour, dans la limite des places disponibles.
5 Votre réservation est définitivement validée à la réception du règlement total du séjour.	<ul style="list-style-type: none">• Vers le 30 avril pour les dossiers passés en CT1• Vers le 25 mai pour les dossiers passés en CT2	Le paiement du séjour peut s'effectuer par chèque, chèque-vacances ou virement bancaire. Vous recevrez une convocation par l'APAJH qui confirmera la validation définitive de votre séjour.

TARIFS DES SÉJOURS 2022

Tranches de quotient familial ⁽¹⁾		T1 0 € à 300 €	T2 300,01 € à 600 €	T3 600,01 € à 900 €	T4 900,01 € à 1200 €	T5 1200,01 € à 1700 €	T6 1700,01 € et plus
Tarif pour une semaine de séjour loisirs pour le vacancier à Riec (hébergement non compris)	Agent ÉN ⁽²⁾	65 €	105 €	145 €	195 €	245 €	295 €
	Non agent ÉN ⁽³⁾	100 €	190 €	280 €	370 €	460 €	550 €
Tarif pour une semaine de séjour en pension complète pour le vacancier (hébergement compris)	Agent ÉN ⁽²⁾	125 €	245 €	365 €	495 €	625 €	755 €
	Non agent ÉN ⁽³⁾	225 €	445 €	665 €	885 €	1105 €	1325 €

(1) Calcul du quotient familial

QF = revenu brut global / 12 / nombre de parts du foyer fiscal dont dépend le vacancier (informations que vous trouverez sur votre avis d'imposition 2021)

Ex : revenu brut global = 40 500 € / 12 = 3 375 €

3 375 € / 3 (nombre de parts) = 1 125 €, montant qui rentre dans la tranche 4

Le montant d'une semaine de séjour en pension complète pour un vacancier Agent de l'Éducation Nationale sera de 495 €

(2) En tant qu'agent de l'Éducation nationale (agent actif ou retraité dont l'employeur est rattaché au Ministère de l'Éducation nationale) ou ayant droit, vous bénéficiez d'une prise en charge de votre séjour à hauteur de 1/3 par MGEN et de 1/3 par le Ministère de l'Éducation nationale (MEN).

(3) En tant qu'adhérent MGEN non agent de l'Éducation nationale ou ayant droit, vous bénéficiez d'une prise en charge de votre séjour à hauteur de 1/3 par MGEN dans le cadre de l'action sociale.

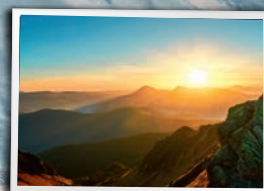
Pour les options 2 et 3 du séjour à Riec du mois de mai 2022, forfait pour la semaine à rajouter au prix du séjour loisirs selon le choix des familles :

Option 2 : 75 € pour l'aide à la vie collective le matin ou le soir (toilette, repas),

Option 3 : 150 € pour l'aide à la vie collective le matin et le soir (toilette, repas) + prise en charge de la personne en situation de handicap pour une soirée libre pour les aidants.

Remarque : 8 vacanciers maximum pourront être pris en charge, options 2 et 3 confondues.





MGEN - Centres de Vacances Adaptés
3 Square Max Hymans - 75748 Paris Cedex 15
Tel. : 01 40 47 24 23

Adresse électronique : cva@mgen.fr - Site internet : mgen.fr