

L'HYPNOSE MÉDICALE

CONFÉRENCE - DÉBAT

Quels champs d'application
pour la médecine ?

Par le

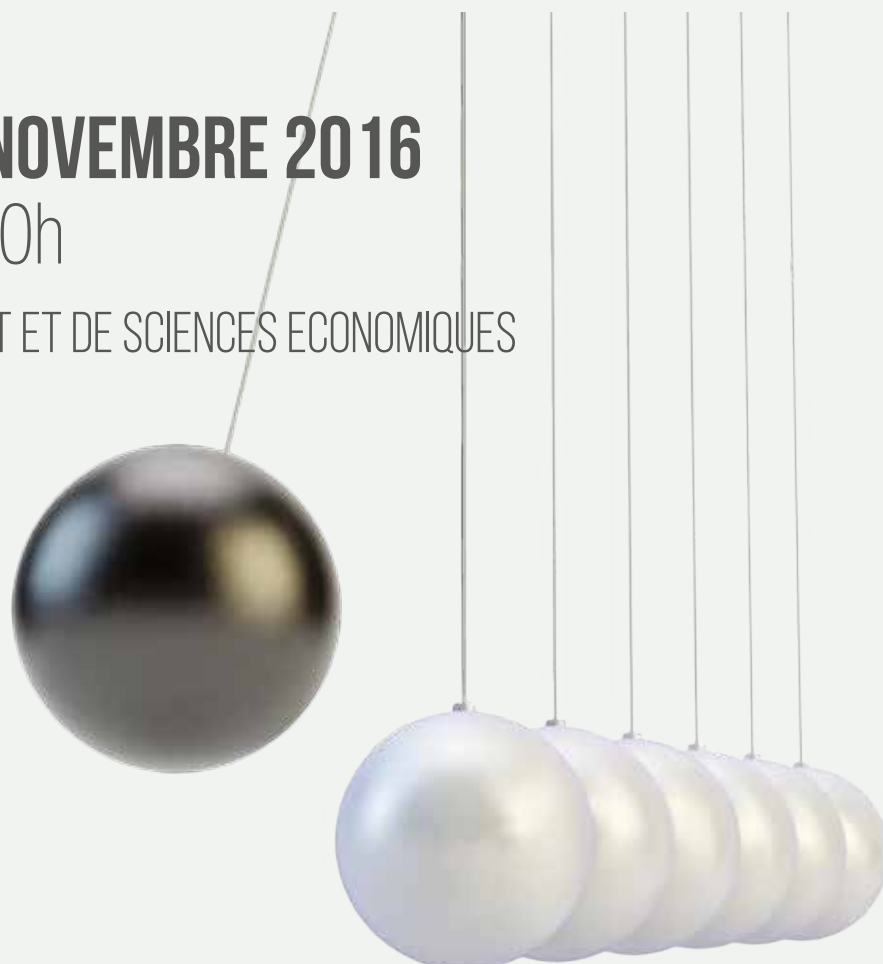
DOCTEUR XAVIER PAQUERON

MARDI 29 NOVEMBRE 2016

de 18h à 20h

FACULTÉ DE DROIT ET DE SCIENCES ECONOMIQUES


LIMOGES



>03

VIE MUTUALISTE

Assemblées Générales
MGEN de Paris



**CHARLIE
CHAPLIN**
dit
LE CIRQUE

>06

CULTURE

Carte Culture



Béatrice FAUCHER
Présidente MGEN 87

EDITO

“ Les délégués Mgen Filia présents les 6 et 7 juillet derniers à la Maison de la Mutualité à Paris pour l’Assemblée Générale ont adopté à l’unanimité la création du groupe Mgen-Istya-Harmonie qui devient le plus grand groupe mutualiste de protection sociale en France avec 10 millions d’adhérents.

Les délégués ont validé l’ensemble des rapports qui leur était soumis à l’annonce de la bonne santé financière, sociale et responsable du groupe MGEN ainsi qu’à celle du lancement du dispositif de célébration des 70 ans de la création de notre mutuelle qui va prendre place du 8 décembre jusqu’à la prochaine assemblée générale

de Montpellier en juillet 2017. En ce qui concerne la section MGEN de la Haute-Vienne, ce 70^e anniversaire sera aussi l’occasion d’inaugurer officiellement les locaux refaits à neuf de la section.

Enfin, le 7 juillet, Martin Fourcade, quintuple médaillé d’or (dont 4 aux Mondiaux de biathlon d’Oslo et une cinquième victoire consécutive en coupe du monde) et porte étendard de la Mgen est venu, en tant qu’invité surprise, parler de son engagement mutualiste et sportif, de ses entraînements quotidiens et se prêter avec simplicité aux questions-réponses et à une séance photo en clôture des travaux de l’assemblée générale. ”

SOMMAIRE

>02 EDITO

>03 VIE MUTUALISTE

>06 CULTURE



CONFÉRENCE - DÉBAT

L'HYPNOSE MÉDICALE

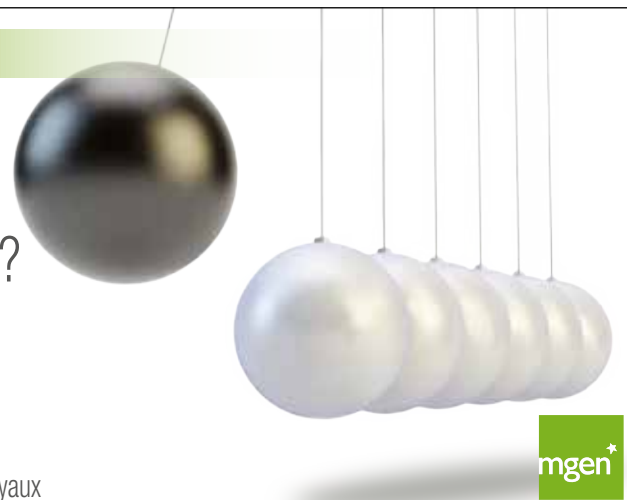
Quels champs d'application pour la médecine ?

MARDI 29 NOVEMBRE 2016 de 18h à 20h

Faculté de Droit et de Sciences Economiques - 5, rue Félix Eboué - 87000 LIMOGES

CETTE CONFÉRENCE SERA ANIMÉE PAR :

LE DOCTEUR XAVIER PAQUERON, Anesthésiste-Réanimateur, Centre Clinical de Soyau



Mes contacts MGEN Filia

www.mgen.fr

Vous êtes adhérent à l'offre Espace Bienvenue (ex-Mocen)

01 42 36 71 42

Adresse postale :
MGEN FILIA PARIS
CS 20017
75936 PARIS CEDEX 19

Vous êtes adhérent à l'offre Efficience Santé

0820 216 216

(0,09 € TTC/mn hors coût opérateur, du lundi au vendredi de 8h à 18h30)

Adresse postale :
MGEN FILIA - CS90899
34012 MONTPELLIER CEDEX

Section départementale 87

3, rue Maurice Rollinat à Limoges

Le lundi : 10h15 à 17h30 - Du mardi au vendredi : 9h à 17h30
Pendant les vacances scolaires, fermeture entre 12h30 et 13h30

COMPTE RENDU **Mgen** Assemblées Générales MGEN

PARIS - Palais de la Mutualité - 6 et 7 juillet 2016

Ce fut la première version d'une AG sans les assises préalables. Elle a eu lieu les 6 et 7 juillet, deux journées très denses pour les 507 délégués, représentant 3 millions de mutualistes, auxquels étaient invités les représentants des organisations syndicales de la mutuelle.

Marie-Anne Fraisse, Marianne Pateloup, Florence Morellet, Béatrice Faucher représentaient la section. Jean Auvert assistait également à cette assemblée.

Après son discours d'ouverture rappelant l'authenticité mutualiste, la dynamique qui porte la mutuelle depuis 70 ans et le rassemblement qui constitue la condition du succès du groupe, Thierry Beaudet (élu depuis le 23 juin Président de la Mutualité Française), a insisté sur le besoin d'union qui garantit le succès du rapprochement du groupe Mgen - Istya - Harmonie Mutuelle.

Présentation des rapports annuels

Rapport annuel Responsable :

Acteur mutualiste, acteur majeur de la protection sociale, acteur global de santé le groupe Mgen a vu une augmentation significative de ses effectifs avec 52 500 nouveaux adhérents. Désormais, la Mgen assure la couverture santé de plus de 3,8 millions de personnes.

Parallèlement 93,2% des cotisations perçues ont été reversées aux mutualistes sous forme de prestations.

Pilier de l'identité mutualiste, la solidarité s'exprime dans l'ensemble des activités, des réalisations et des engagements du groupe. Cette année encore, le groupe Mgen s'est mobilisé pour soutenir des actions de proximité qui favorisent les solidarités et accompagner les personnes confrontées à des difficultés.

Allocations handicap, orphelinat, soutien financier et solidaire, aides au financement de soins coûteux, ces prestations d'action sociale ont représenté 32,5 millions d'euros pour 178 300 personnes.

Toujours plus à l'écoute de ses assurés sociaux, adhérents et patients, le groupe Mgen a fait de 2015, l'année de sa transformation. De la nouvelle gamme d'offres individuelles à la création d'offres collectives, de l'accès aux soins pour tous à son engagement pour la prévention, de la proximité du réseau au développement des outils en ligne, en passant par le lancement des services innovants, en santé mais aussi pour le « mieux vivre », le groupe Mgen s'est déployé sur tous les fronts.

Rapport Financier :

L'année 2015 a été marquée par la préparation de la mise en œuvre de la directive européenne Solvabilité 2 qui consiste au renforcement des taux de couverture de la marge financière qui pour la MGEN s'élève à 484%.

Le chiffre d'affaires 2015 du groupe : 2,286 Mds€
Résultat net combiné : 18,802 M€
Fonds propres : 2,192 Mds€
Prestations versées au titre du régime obligatoire : 3,439 Mds€
Prestations versées au titre du régime complémentaire : 1,752 Mds€
Cotisations mutualistes perçues : 2,071 Mds€

Ces chiffres traduisent une bonne croissance du groupe permettant de faire face aux investissements à venir et aux incertitudes d'un environnement défavorable.

La MGEN présente sa nouvelle offre :

Ôji à la conquête de tous les jeunes

Au 1^{er} janvier 2017 la MGEN proposera une nouvelle offre attractive et différenciante à tous les étudiants de 18 à 28 ans.

Après la création au 1^{er} janvier dernier de la gamme Mgen santé-prévoyance, c'est au tour de l'offre jeunes d'être rénovée. Elle apportera davantage de choix dans le niveau de couverture tout en proposant des prestations adaptées à leur situation (prévention renforcée, couverture internationale...). Pour s'adresser à ce public imprégné de culture numérique (internet, web, smartphone, réseaux sociaux), Mgen a mis au point tout un ensemble de fonctionnalités digitales, qui simplifiera et fluidifiera les échanges avec la mutuelle.

Des nouveaux services...

et des nouveautés pour nos adhérents

Achat de produits de parapharmacie en toute simplicité, de médicaments non prescrits... Mgen entend élargir son offre de services à ses adhérents en leur donnant accès à un site **d'e-pharmacie** en partenariat avec l'union nationale des pharmacies mutualistes et de l'union territoriale Champagne-Ardenne.



Autre nouveauté, Mgen proposera à ses adhérents une assurance facultative pour leurs voyages à l'étranger intégrant une assurance rapatriement, en partenariat avec IMA. L'offre est valable à la fois pour les adhérents et leurs accompagnants non mutualistes.



Création du nouveau groupe MGEN-Istya-Harmonie

La quasi-totalité des délégués présents ont validé la naissance prochaine de ce nouveau groupe qui sera créé d'ici à la fin de l'année 2016.

Son ambition : agir toujours plus dans l'intérêt des adhérents et des personnes protégées. Par sa taille, ses ressources, son ancrage territorial, ses liens avec les employeurs publics et les entreprises, le groupe Mgen-Istya-Harmonie disposera, à l'évidence, des capacités financières et des compétences humaines nécessaires pour investir et innover.

Le futur groupe sera le premier acteur de l'assurance santé et le premier réseau d'offre de soins et de services privé non lucratif : 10 millions de personnes protégées, et près de 24 000 salariés.



Des tables rondes...

Des tables rondes sur la **démocratie mutualiste, l'engagement citoyen, la politique RSE et l'Influence**, mais aussi sur la volonté du groupe d'être au plus près de l'adhérent à chaque étape de sa vie ont été suivies par les prises de parole de militants dont les maîtres mots étaient action, mobilisation, vigilance quelles que soient les questions abordées : stratégie d'influence, directives européennes, référencement, défense de la Sécurité sociale et du modèle mutualiste, laïcité...

Face à la décision gouvernementale d'exclure la « dépendance » dans les offres de protection sociale complémentaire destinées aux agents publics, les délégués présents ont adopté à l'unanimité une motion « référencement » qui sera portée à la connaissance du 1^{er} ministre et de la ministre de la santé avant d'être relayée auprès des adhérents.

Une dernière table ronde **sur le numérique et la liberté individuelle** notamment en ce qui concerne le développement des usages numériques dans le champ de l'éducation et de la santé s'est conclue par la décision prise par la Mgen de lancer un projet d'innovation pédagogique sur la « protection de la vie privée sur Internet » afin de mieux prévenir les risques d'inégalités en matière d'éducation au numérique, y compris dans l'environnement scolaire.



Un invité surprise et longuement applaudi en la personne de **Martin Fourcade**, le meilleur biathlète des championnats du monde d'Oslo, était présent pour clôturer les travaux de l'AG 2016.

La MGEN a 70 ans ...

Des célébrations en 2016 et 2017

Le 8 décembre 2016 marquera les 70 ans de la Mgen. Des manifestations sont prévues partout en France de décembre 2016 à l'assemblée générale de Montpellier en juillet 2017.



L'avenir solidaire

Notre département fêtera cet événement dans le courant du 1^{er} trimestre 2017 en initiant une célébration participative, résolument tournée vers l'avenir de notre mutuelle où tous les mutualistes seront invités à participer et à donner leur avis.

Les sujets soumis à la réflexion concernent la vision d'avenir que nous portons sur des secteurs qui seront fortement impactés par la montée permanente des nouvelles technologies et du digital.

Ces secteurs touchent à notre propre activité et/ou à celles de nos adhérents. Il s'agit de : la protection sociale, la santé, la médecine, le métier d'assureur, l'éducation, la recherche, la culture, la jeunesse et le sport, l'environnement.

Cette réflexion doit contribuer à nous éclairer sur ce que sera notre mutuelle de demain. Des informations détaillées paraîtront dans notre bulletin départemental du 1^{er} trimestre 2017.

Renouvellement des comités de section 2016

Plus de 483 000 adhérents ont voté pour le renouvellement des comités de section, soit un quart des adhérents du groupe MGEN (24,72 % dont 26,19 % pour MGEN et 10,59 % pour MGEN Filia). Avec un taux en augmentation de 0,3 point, c'est un résultat encourageant pour les prochaines échéances.

Nous devons malgré tout nous mobiliser pour progresser car nous savons que pour près de 60 % de nos adhérents les élections sont importantes et utiles.

Dans le tableau ci-dessous les résultats au niveau national :

RESULTATS ELECTIONS 2016	
Nombre de postes à pourvoir dans les comités de section	1139
Nombre de candidats	1200
Nombre de candidats élus	1089
Nombre de participants électeurs	1 954 874
Nombre de votants	483 199

TAUX DE PARTICIPATION 2016	
Taux de participation global dont 33,44 % par internet	24,72 %
Taux de participation MGEN	26,19 %
Taux de participation MGEN FILIA	10,59 %

AGE MOYEN CANDIDATS 2016	
Age moyen des candidats en 2016	52 ans
Age moyen des élus	53 ans

RÉPARTITION DES ÉLUS	
49 % des élus sont des femmes (534)	
51 % des élus sont des hommes (555)	
40 % des candidats élus sont des candidats sortants	
60 % des candidats élus sont de nouveaux candidats	



Les partenaires de la **Carte Culture MGEN 87** accordent un tarif préférentiel aux adhérents de la MGEN sur présentation de leur **Carte Culture MGEN 87**

Si vous n'avez pas reçu votre carte culture,
Si vous avez adhéré récemment à la MGEN ou à MGEN-Filia,
Si vous venez d'obtenir votre mutation en Haute-Vienne,
Si vous résidez en Haute-Vienne mais dépendez d'une autre section MGEN...
Demandez votre carte culture en écrivant à MGEN 87 :
Carte Culture - 3 Rue Maurice Rollinat - BP 13604 - 87036 LIMOGES CEDEX
(indiquez vos nom et prénom, adresse et n° de sécurité sociale)

Service culturel Ville de Rilhac-Rancon



2 rue du Peyrou
87570 RILHAC RANCON
Tel : 05 55 36 70 10
www.rilhac-rancon.fr



• **Vendredi 25 novembre**
20h30
Espace Mazelle
Spectacle de magie avec Tao
Durée 1h15 environ
Carte Culture 87 MGEN : 5 €

• **Vendredi 9 décembre**
20h30 - Auditorium de la Médiathèque
Ciné-Concert : Le cirque de Chaplin avec le groupe Ej-ce hojo
Durée 1h15 environ
Carte Culture 87 MGEN : 5 €

Horizons croisés



11 avenue du Général de Gaulle
87000 LIMOGES
www.horizons-croises.fr
• **Judi 10 novembre**
Foire exposition
Limoges
Reggae Empire

- **Mercredi 16 novembre**
Espace Crouzy - Boisseuil
MHD
- **Judi 17 novembre**
Espace Georges Brassens - Feytiat
Doc Gynéco
- **Judi 24 novembre**
Espace Crouzy - Boisseuil
Boulevard des airs
- **Judi 1^{er} décembre**
Espace Crouzy - Boisseuil
Philippe Katerine
- **jedi 8 décembre**
CCM J. Moulin - Limoges
Arno
- **Judi 8 décembre**
Opéra Théâtre - Limoges
Vincent Delerm
- **Mercredi 4 janvier 2017**
Opéra Théâtre - Limoges
Manu Katché
- **Vendredi 27 janvier 2017**
Zénith - Limoges
CirkaCuba
- **Dimanche 29 janvier 2017**
La Fourmi - Limoges
The Temperance Movement
- **Samedi 11 février 2017**
Espace Crouzy - Boisseuil
Noemie Caillaut « Maligne »
- **Judi 2 mars 2017**
Espace Crouzy - Boisseuil
Deluxe
- **Vendredi 10 mars 2017**
CCM J. Moulin - Limoges
Yves Jamait
- **Mardi 14 mars 2017**
Espace Crouzy - Boisseuil
John Mayall
- **Judi 30 mars 2017**
Espace Crouzy - Boisseuil
Vianney
- **Judi 6 avril 2017**
Espace Crouzy - Boisseuil
Marianne James «Miss Carpenter»

Musée René Baubérot

Place Saint-Thyrse
87290 CHATEAUPONSAC
www.museechateauponsac.fr



• **Du 1^{er} octobre au 15 novembre le musée et l'exposition « Raconte-moi l'Ecole » sont ouverts à la visite les mercredis, samedis, dimanches et jours fériés de 14h à 18h.**

Le musée sera fermé du 16 novembre 2016 au 14 février 2017.
Merci.

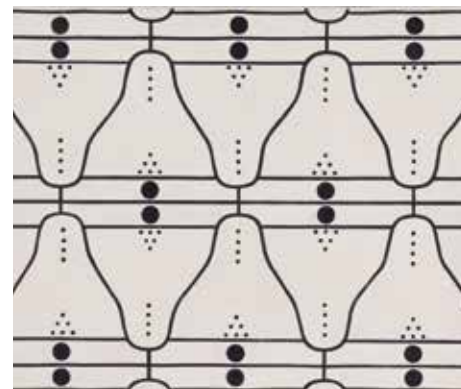
FRAC Limousin



Les Coopérateurs - Impasse des Charentes
87100 Limoges
Tél. : 05 55 77 08 98
communication@fracartothequelimousin.fr
www.fracartothequelimousin.fr

• **Exposition jusqu'au 7 janvier 2017**
Carte blanche à Richard Fauguet

• **Samedi 5 novembre et dimanche 6 novembre 2016**
Week-end national des FRAC
Des surprises vous attendent



• Exposition du 17 septembre 2016
au 9 avril 2017

Musée d'art et d'archéologie de Guéret
Avenue de la Sénatorerie - 23 000 Guéret

• De septembre 2016 à avril 2017

**L'éducation artistique:
tout un programme!**

Inscription auprès du service des publics du
musée - 05 55 52 37 98

• Exposition du 5 octobre
au 10 novembre 2016

Galerie du Musée du Pays d'Ussel
18 rue Michelet - 19200 Ussel

• Cours d'histoire de l'art 2016 - 2017

Cycle art moderne et art contemporain
Le FRAC-Artothèque du Limousin et l'asso-
ciation Les Amis du FRAC-Artothèque du
Limousin organisent en commun des cours
sur l'histoire de l'art contemporain :
Cours dans les locaux du FRAC-Artothèque
du Limousin site Coopérateurs - espace
d'expositions, les jeudis de 18h30 à 19h30

• 24 novembre 2016

**«Marcel Mariën et l'activité surréaliste
en Belgique.»**

par François Coadou

Centres culturels Municipaux de Limoges

- Centre Culturel Municipal
Jean-Gagnant

7 avenue Jean-Gagnant
87000 Limoges
Tél. : 05 55 45 94 00

- Centre Culturel Municipal
Jean-Moulin

76 avenue des Sagnes
87280 Limoges
Tél. : 05 55 35 04 10

- Centre Culturel John Lennon

41 ter rue de Feytiat - 87000 Limoges
Tél. : 05 55 06 24 83

• Samedi 5 novembre à 20h

Danse - Folie (extrait)

**Claude Brumachon
& Benjamin Lamarche**

CCM Jean-Moulin
Durée : 1h - Tout public
Hors abonnement
Entrée libre sur réservation

• Mercredi 9 novembre à 20h

Théâtre - Clown

Emma Mort, même pas peur
Ø

Emma la clown
CCM Jean-Moulin
Durée : 1h15

• Dimanche 13 novembre
à 17h

Musique - jazz

Into the Silence

Avishai Cohen quartet
CCM Jean-Gagnant
Durée : 1h20 environ

• Du 21 novembre au 15
décembre

Exposition - Peintures
Baya, peintre algérienne
coloriste de nos imagi-
naires croisés

CCM Jean-Gagnant

• Mercredi 16 novembre à 20h

Judi 17 novembre à 20h

Théâtre - Banquet philosophique

Le Banquet fabulateur
Théâtre National de Bordeaux
en Aquitaine

CCM Jean-Moulin
Durée : 1h20

• Jeudi 17 novembre à 20h

vendredi 18 novembre à 9h30

(séance scolaire)

vendredi 18 novembre à 14h30

(séance scolaire)

Jeune-Public

Théâtre masqué

Etre le Loup (Création 2016)

Cie Lazzi Zanni

CCM Jean-Gagnant
Durée : 1h

Hors abonnement

Tarif: Jeune-Public

• Mardi 22 novembre à 20h

Musique

pop'n'trad

ToccaTram

Tram des Balkans & Violaine Cochard

CCM Jean-Gagnant
Durée : 1h20 environ

• Vendredi 25 novembre à 20h

Danse

Who's Bach

Claire Durand-Drouhin

Compagnie Traction

CCM Jean-Gagnant
Durée : 1h

• Mercredi 30 novembre à 20h

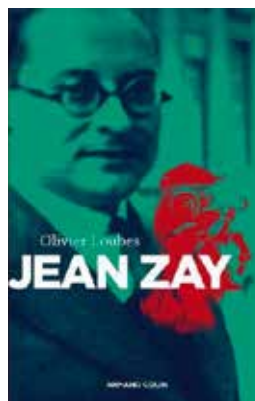
Théâtre

Contes de La Mauricie

De peigne et de misère

Fred Pellerin (Québec)

CCM Jean-Gagnant
Durée : 1h



Service culturel Ville de Feytiat



Ville de Feytiat
Tél. : 05 55 48 43 18
culture@ville-feytiat.fr
www.ville-feytiat.fr

• Mardi 8 novembre

Cabaret Maurice

**Théâtre tout public autour de l'œuvre
poétique et musicale de Maurice
Rollinat**

Espace Georges Brassens
Durée : 1h15

• Expositions : du 12 au 20 novembre

Devoir de mémoire

Exposition / conférences

**« Jean ZAY 1904 / 1944 & l'Ecole de la 3^e
République »**

Salle du pastel

Inauguration samedi 12 novembre à 11h

Opéra-Théâtre de Limoges

OPÉRA ORCHESTRE
THÉÂTRE DE LIMOGES DE LIMOGES ET DU LIMOUSIN

48 rue Jean Jaurès - 87000 LIMOGES
www.operalimoges.fr

• Samedi 19 novembre à 20h

Bruce Brubaker

Le pianiste réinterprète des morceaux choi-
sis d'un éminent compositeur contemporain.
Concert co-accueilli dans le cadre du festi-
val Éclats d'Email Jazz Édition 2016. Philip
Glass Œuvres pour piano Distribution Bruce
Brubaker, piano. Ce spectacle sera suivi d'un
after musical « Electrojazz » au foyer du pu-
blic : Entrée libre sur réservation. En parte-
nariat avec BEAUB'FM.



mgen

COMPLÉMENT AUTONOMIE MGEN

**Aidant ou aidé,
des solutions
éclairantes
pour faire face à
la dépendance.**

MGEN propose une offre innovante pour répondre à l'ensemble des enjeux de la dépendance :

Une **aide financière** pour les personnes en situation de perte d'autonomie.

Des **services pour accompagner les aidants** qui aident une personne en perte d'autonomie, même si celle-ci n'est pas mutualiste.

Des **services pour accompagner les proches** en situation de dépendance, alors même qu'ils n'ont pas souscrit à l'offre Complément Autonomie MGEN.

Des **services pour aider les adhérents** s'ils deviennent dépendants.

Services innovants pour les aidants et les aidés

Rente mensuelle jusqu'à
850 €

Capital jusqu'à
2 000 €

Bénéficiez sans attendre des conseils éclairés de notre conseiller au :

3676 Service gratuit + prix appel

mgen.fr

Mutuelle
Santé
Prévoyance

Demande d'informations

Nom* Prénom*

Âge*

Adresse

CP Ville

Tél..... E-mail

*Champs obligatoires. En indiquant votre numéro de téléphone et/ou votre adresse électronique, vous acceptez de recevoir des informations sur l'Offre MGEN par voie électronique.

Je souhaite être contacté(e) par un conseiller pour obtenir plus d'informations.

Je suis intéressé(e) par une étude personnalisée gratuite.

Merci de renvoyer ce coupon dans une enveloppe, à :

CNP
assurances