



mgen



Février 2016 | Votre bulletin  
SECTION VIENNE



ma mutuelle bouge,  
je participe,  
**JE VOTE**

**Elections 2016** des Comités de section MGEN  
Le vote par internet, c'est facile et sécurisé  
Votez dès maintenant sur [www.mgenelection.fr](http://www.mgenelection.fr)  
Jusqu'au vendredi 18 mars à 17 heures.

groupe  
**istya**  
mutuelles  
vraiment

17 rue Jean-Richard Bloch  
CS 70 000  
86047 POITIERS cedex 9  
**36 76**  
[www.mgen.fr](http://www.mgen.fr)

pages 2-3  
Election  
Édito  
Vie militante

pages 4-5  
Mget  
Harmonie  
Nouvelles offres

pages 6-7  
L'économie  
sociale et solidaire  
Mgen et le Sport

pages 8-9  
Conventionnement  
e-mutuelle : votre  
service en ligne

pages 10-11  
Adosen  
Club  
des Retraités

# Votez et contribuez à faire avancer votre mutuelle !

## Candidats sortants renouvelables

**Votez** pour soutenir leurs actions, pour les conforter dans leur rôle de défense des valeurs mutualistes, pour apporter votre reconnaissance à vos collègues adhérents, pour leurs engagements militants.

Elus, ils vous représenteront, prendront part au débat démocratique, feront vivre la solidarité, vous représenteront dans les institutions et les réseaux partenaires locaux et agiront localement pour la santé, le développement durable et les valeurs MGEN.

## Vos candidats à l'élection du Comité de section 2016

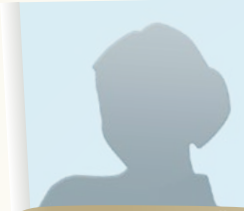
Les 13 candidats ne présentent pas de profession de foi, sont tous adhérents MGEN, âgés de moins de 65 ans, issus de diverses catégories socioprofessionnelles.

La lettre tirée au sort par le Conseil d'Administration pour l'ordre de présentation des candidats est le A.

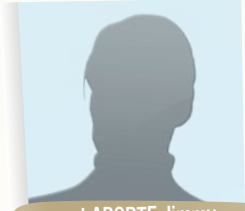
13 postes sont à pourvoir.



**ARSICOT Daniel**  
1955 - Retraité  
Poitiers



**BOUYAT Emmanuelle**  
1978 - Personnel administratif Rectorat  
Poitiers



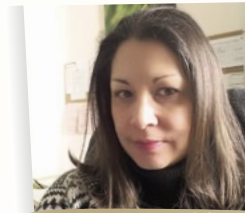
**LAPORTE Jimmy**  
1955 - Adjoint administratif principal Rectorat  
Poitiers



**PALOMARÈS Jean-Pierre**  
1953 - Enseignant éco-gestion  
Chasseneuil-du-Poitou



**PELLETIER Yves**  
1957 - Directeur MGEN  
Buxerolles



**ROUSSEAU Cécile**  
1972 - Attachée d'Administration  
Migné Auxances

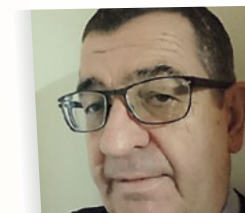
## Nouveaux candidats



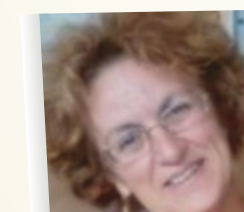
**BÉTEAU Charles**  
1975 - Délégué MGEN  
Dissay



**BOUCHY Françoise**  
1956 - Technicien sup. en chef - Direction  
départ. des Territoires - Ligugé



**BOUILLAULT Jean-Gilles**  
1955 - Technicien sup. principal - Direction  
départ. des Territoires - Châtelleraut



**DEVILLE Arlette**  
1954 - Chef de projet CNED  
Vouneuil s/Vienne



**GAUTIER Sandrine**  
1972 - Professeure des Ecoles  
Usseau



**JALLAIS Thérèse**  
1956 - Enseignante chercheuse Université  
Chaunay



**MOUNIR Abdellali**  
1966 - Responsable de formation CNED  
Poitiers



Les élections ont lieu jusqu'au  
**18 MARS 2016 À 17 HEURES**  
Nous vous recommandons vivement  
de voter par Internet sur le site :  
[www.mgenelection.fr](http://www.mgenelection.fr)



## Élections ECS 2016

Si le **comité de section** conduit l'action mutualiste dans notre département, assure le suivi du service rendu aux mutualistes, il représente aussi la mutuelle vis-à-vis des partenaires locaux de l'Assurance Maladie, de la Mutualité et de l'Education nationale, entre autres. Toujours, il œuvre à la promotion des valeurs de solidarité.

Son rôle est aussi politique et stratégique puisqu'il organise les débats mutualistes dans le département, met en œuvre les décisions prises au niveau national, recueille l'expression des adhérents, et s'assure de la représentation locale de la mutuelle. Il réfléchit aux innovations sociales et en santé, mène des activités de prévention ou encore entretient un dialogue régulier avec les acteurs locaux et de nombreux partenaires (établissements scolaires, université, collectivités territoriales, structures régionales de l'économie sociale et solidaire, représentants territoriaux et régionaux de la Mutualité française, ...)

On comprend pourquoi **VOTER** est important et utile !... (page 2)

**Tous nos remerciements vont aux Élus qui ne peuvent renouveler leur candidature. Nous leur témoignons toute notre reconnaissance pour leur engagement militant.**

## Nouvelle Offre

Attendue par les adhérents, l'évolution de l'offre mgen continue de garantir l'expression de la solidarité. Solidarité actualisée dans la Nouvelle Offre

# *VOTER, c'est important et utile !*

## L'évolution de l'offre mgen continue de garantir l'expression de la solidarité.

Globale qui se traduit par un effort en direction des jeunes : pour eux les niveaux de cotisations demandés sont résolument attractifs au regard des prestations versées.

MGEN Santé Prévoyance, MSP, la nouvelle gamme d'offres globales est disponible depuis le 1<sup>er</sup> septembre 2015 pour les nouveaux entrants.

Elle l'est aussi pour les adhérents à l'offre globale et à MGénération Initiale depuis le 1<sup>er</sup> janvier 2016. Intégrant des améliorations de garanties et de nouvelles prestations et services, vous continuez ainsi à bénéficier de tous les avantages et services MGEN.

Cette nouvelle gamme du groupe MGEN vous donne enfin du choix : quatre offres santé, couplées à des prestations prévoyance adaptées à votre situation de vie professionnelle ou personnelle, ainsi que de prestations d'action sociale et un ensemble de services d'assistance et d'accompagnement. Vous pouvez en retrouver une présentation en page 5.

## Assemblée Départementale

Trait d'union entre les adhérents et la mutuelle, comme chaque année, l'assemblée départementale est l'occasion pour vous de donner votre avis sur les questions soumises aux assemblées générales annuelles

et d'élire les délégués qui vous représenteront.

Ainsi, tous les deux ans, c'est parmi les membres des comités de section que sont élus les délégués. Ils sont vos porte-paroles lors des assemblées générales MGEN. Ils participent concrètement, grâce à leurs votes, à la définition des orientations stratégiques de la mutuelle.

En participant à leur élection, vous renforcez leur légitimité et assurez la démocratie dans notre mutuelle.

**Assemblée  
départementale  
Mercredi 1<sup>er</sup> Juin 2016  
à 16 heures  
à l'Atelier  
10 rue Clos Marchand  
à Poitiers**

clôture par un cocktail dînatoire convivial

LE PRÉSIDENT  
DE LA SECTION  
DÉPARTEMENTALE

**Éric LUGAN**

# Bienvenue aux adhérents issus de la MGET !

Depuis le 1<sup>er</sup> janvier 2016, nos deux mutuelles  
MGET et MGEN n'en forment plus qu'une.

**Mutuelles historiques de la Fonction Publique, nos combats ont été les mêmes depuis près de 70 ans : MGET comme MGEN sont des acteurs majeurs de la protection sociale en France.**

Demain, ensemble, nous serons plus forts dans un contexte réglementaire de plus en plus contraignant, nous serons mieux armés pour vous proposer une protection efficace et un accompagnement pertinent pour votre santé. Et nous serons plus solides aussi pour construire les voies d'une santé durable.

Aujourd'hui, vous êtes adhérents MGEN ! Cela veut dire aussi que des militants issus de la MGET vont devenir des militants MGEN.

Et, dans l'avenir, pourquoi pas vous ? Ce qui a été accompli au sein de la

MGET est essentiel et nous espérons la poursuite de cet engagement sur les sujets qui nous importent : la protection sociale, la santé, le soin, la prévention, et l'environnement.

Les élus issus de la MGET continueront de participer aux différentes instances. Ainsi, 5 de vos représentants ont été élus au Conseil d'Administration national de MGEN lors de l'Assemblée Générale de juillet dernier.

Au niveau local, deux élus issus du comité de gestion MGET départemental, sont candidats à l'élection au comité de section. Des représentants issus de la MGET sont présents également dans différentes commissions, en particulier dans la commission Environnement et Territoires.

Plus que tout autre, elle a vocation à pérenniser l'engagement militant MGET

sur des sujets que vous maîtrisez, que vous avez enrichis et défendus.

Pour participer aux processus de vote et d'élection qui se déroule actuellement, il fallait être adhérent au 31 octobre 2015. Les adhérents issus de la MGET qui n'étaient pas adhérents à cette date ne pourront pas voter en ce début d'année 2016 car la fusion MGET/MGEN n'est effective qu'au 1<sup>er</sup> janvier 2016 et postérieure à la validation des listes électorales mutualistes. Mais dès l'Assemblée départementale 2016, le 1<sup>er</sup> juin à 16 heures à l'Atelier venez participer aux rencontres mutualistes que nous organisons à Poitiers.

Ces réunions sont des moments privilégiés d'échanges entre nous : évolution du système de soin, offres et orientations pour le groupe sont autant de sujets qui peuvent être abordés lors de nos échanges.

Vous-mêmes, à partir de 2017, pourrez participer au processus d'élection des membres de votre comité de section départemental. Et pourquoi pas, à ce moment-là, être candidat !

## Mgen HARMONIE

Nos deux groupes mutualistes  
procèdent à un rapprochement.

L'Objectif est de constituer un puissant groupe mutualiste de protection sociale, respectueux des mutuelles qui le composent, mais dont la taille, permettra de répondre plus efficacement aux contraintes prudentielles qui s'imposent dans notre secteur, et de développer des services innovants, pour nos adhérents respectifs, avec l'ambition commune de mieux les accompagner tout au long de leur vie.

Notre département est précurseur en ce domaine puisque depuis des années, MGEN et Harmonie travaillent de concert à l'Union Territoriale de la Vienne qui est un des membres de l'UNION Harmonie Services Mutualistes (Optique, Audio, EHPAD, Services à domiciles...)

L'AG MGEN de juillet aura à se prononcer sur l'adhésion du groupe MGEN à cette Union Mutualiste de Groupe.

### **Dernière minute !**

Il est possible  
que la Section recrute

**un(e) délégué(e)  
pour septembre 2016**

Si cette éventualité  
vous intéresse,  
renseignements à :  
[ypelletier@mgen.fr](mailto:ypelletier@mgen.fr)

MGEN  
SANTÉ  
PRÉVOYANCE

mgén propose depuis septembre 2015

# sa nouvelle gamme

## MGEN SANTE PREVOYANCE

Au travers de quatre offres globales associant santé, prévoyance, action sociale et services, cette gamme offre du choix et un accompagnement, tout au long de la vie de l'adhérent et de ses évolutions personnelles et professionnelles. **Vous n'avez aucune démarche à effectuer si vous désirez rester dans votre offre actuelle.**

### UNE OFFRE SANTÉ ADAPTÉE À CHACUN

#### MGEN INITIALE

Couvre les besoins essentiels des jeunes actifs, à tarif accessible, et des forfaits médecines complémentaires et prévention



#### MGEN ÉQUILIBRE

Propose une couverture santé davantage orientée sur les dépassements d'honoraires, les médecines complémentaires et prévention



#### MGEN RÉFÉRENCE

Propose une couverture Santé renforcée sur les postes dentaires et optique, enrichie de forfaits pour les médecines complémentaires et prévention



#### MGEN INTÉGRALE

Constitue l'offre la plus protectrice, avec une prise en charge complète et élevée sur l'ensemble des postes.



#### PREVOYANCE

##### ACTIF

Complément de revenu en cas d'arrêt de travail, perte temporaire d'autonomie\*, dépendance totale\*, décès\*

##### RETRAITÉ

dépendance totale, décès...

#### PACKS SERVICES

Des services conçus pour vous accompagner à tous les moments de votre vie.

#### ACTION SOCIALE

Des aides concrètes pour vous soutenir en cas d'imprévus personnels ou professionnels

\* sauf pour l'offre initiale

### VOUS AVEZ DES QUESTIONS ? NOUS SOMMES LÀ POUR Y RÉPONDRE

A notre accueil situé 17 rue Jean Richard Bloch à POITIERS,  
sur votre Espace personnel MGEN.fr où vous retrouverez l'intégralité des informations,  
ou bien par téléphone au 3676.

### C'est quoi ?

Ensemble de dispositifs pédagogiques, la Junior Coopérative vise à promouvoir et à faire connaître les initiatives de l'Economie Sociale et Solidaire (ESS) à travers 5 modules de formation à l'entrepreneuriat social construits avec un réseau de partenaires, selon des pratiques issues de l'éducation populaire. Les interventions sont pensées et animées dans une logique de pédagogie active visant à rendre les apprenants acteurs de leur apprentissage. Elles sont construites de manière à faire vivre la coopération.

### A quoi ça sert ?

Il s'agit de donner la chance aux idées des jeunes de se réaliser en leur permettant, de tester et de confronter des idées, de découvrir la méthodologie de projet, ainsi que les acteurs essentiels de l'accompagnement à la création d'entreprise sur notre territoire.

De jeunes porteurs de projets orientés par nos partenaires de l'ESS ou issus des modules de formations pourront être aiguillés ou accompagnés par la CRESS, selon l'état d'avancement de leurs démarches ou leurs besoins perçus ou exprimés.

### Qu'est-ce que l'ESS ?

Mode innovant de concevoir l'économie, elle est fondée sur les capacités à créer des activités productives dans les secteurs agricoles, industriels, commerciaux, artisanaux et des services, dans le respect des valeurs de solidarité, de démocratie et d'innovation. Les associations, les coopératives, les fondations et les mutuelles sont les principales structures qui se reconnaissent dans cette autre façon d'entreprendre. Une très grande diversité de métiers, un fort dynamisme et des créations d'emplois non délocalisables au service des territoires et de leurs habitants la caractérisent.



# LA

# JUNIOR COOPÉRATIVE

### Qui soutient cette initiative et pourquoi ?

Convaincu de l'intérêt et de l'originalité de la démarche, l'association L'ESPER (L'Economie Sociale Partenaire de l'Ecole de la République) finance la conception, la production et la diffusion des outils pédagogiques.

Organisations membres de L'ESPER, la MGEN mais aussi la CASDEN, la MAIF et l'OCCE, soutiennent ce projet et militent pour son essaimage dans les établissements scolaires afin de faire découvrir aux jeunes une autre façon d'entreprendre et de les rendre acteurs en s'appuyant sur un réseau de partenaires dont la finalité ultime n'est pas de dégager du profit.

### A qui s'adresse-t-elle ?

Elle s'adresse à l'enseignant désireux de découvrir et de faire découvrir l'ESS à sa classe et aux collectifs souhaitant développer une idée d'initiatives de l'ESS ou en projet de création.

Née dans les lycées du Limousin à la rentrée 2014 et portée par la Chambre Régionale de l'Economie Sociale et Solidaire (CRESS), elle arrive en Poitou Charentes au printemps 2016 au cours duquel plusieurs écoles et collèges expérimenteront des modules spécialement adaptés aux élèves de CM2 et de 3<sup>e</sup>.

Quelques lycées testeront également les dispositifs de la Junior Coopérative.



## En pratique

L'Economie Sociale Partenaire de l'Ecole de la République, association rassemblant 45 organisations de l'Economie sociale (associations, mutuelles, coopératives, syndicats) agissant dans le champ de l'Ecole et de la communauté éducative. Ses membres mènent ainsi des activités dans les domaines suivants : santé, assurance, banque, médico-social, formation, accompagnement des métiers éducatifs, centres de vacances et de loisirs, activités post et périscolaires... L'ESPER est un espace de dialogue et d'échanges entre les organisations membres. Par sa nature et celle de ses adhérents, L'ESPER constitue donc un outil parfait pour promouvoir le modèle de l'Economie Sociale et Solidaire (ESS) auprès des jeunes de tous âges, les valeurs de la République et la laïcité.

(1) Ecole supérieure du professorat et de l'éducation, composante de l'Université de Poitiers qui a succédé à l'IUFM

(2) Association Sportive et Sociale des Handicapés et Adhérents Validés, association poitevine

(3) Le vince-pong, sport né dans le Poitou dans les années 80, est l'alliance entre le tennis de table et le tennis... mais sans la table de ping-pong ! C'est un jeu simple et accessible à tous ceux qui veulent vivre les meilleures sensations des sports de raquettes

(4) Etablissement et Service d'Aide par le Travail, pour sourds-aveugles et sourds avec handicaps associés.

## Journées Sport Autrement à l'Espé<sup>(1)</sup>

Des militants de neuf organisations membres de L'ESPER (voir encart) dont la MGEN et l'ADOLEN, son association de prévention santé, ont organisé en accord avec la direction de l'Espé en octobre dernier deux journées de découverte et de sensibilisation au handicap.

Destinées aux étudiants et aux enseignants stagiaires en formation à l'Espé inscrits en 2<sup>e</sup> année de Master professionnel des métiers, de l'enseignement, de l'éducation et de la formation, elles visent à faciliter l'intégration du handicap dans les pratiques sportives à l'école.

Des ateliers de pratiques sportives animés par des enseignants de la Faculté des sciences du Sport et des éducateurs de l'ASSHAV<sup>(2)</sup> ont mobilisé toute l'énergie de nos jeunes et futurs collègues. Ils ont pu goûter aux joies du basket fauteuil, du vince-pong<sup>(3)</sup> et du judo. Ces sports peuvent être pratiqués par tous et sont vécus comme des vecteurs d'intégration du handicap à l'école.

Ces deux journées ont été également l'occasion pour 120 jeunes de rencontrer des partenaires de l'école,

de participer en petits groupes de 4 ou 5 à un speed-dating par séquence de 20 minutes. Animés par des militants, des sujets très divers mais toujours en lien avec leur futur métier ont été abordés : les risques professionnels des enseignants, le permis cycliste et piéton, l'apport d'une coopérative scolaire ou d'une banque coopérative, les congés maladie du fonctionnaire, la prévention santé dans les classes, des outils pédagogiques et des projets de solidarité à l'international...

Enfin un moment de convivialité organisé avec le concours de l'ESAT<sup>(4)</sup> de la Chaume de St-Benoît, a réuni le temps du déjeuner tous les participants à ce moment fort, placé sous le signe de l'économie sociale et solidaire et au service de l'enseignement et de l'éducation, dans un esprit très ouvert de tolérance et de sensibilisation à la différence.

## Conférence Sport-Santé

Depuis le 30 septembre 2015, le groupe MGEN organise une grande tournée pour promouvoir le sport-santé en France. Au programme, une série de conférences animées par des experts, médecins et athlètes se succéderont pour rappeler les bienfaits de l'activité physique sur la santé.

La grande tournée promotionnelle du sport-santé a débuté le mercredi 30 septembre dans le gymnase de l'université de Poitiers devant un public de quelque 200 personnes précédée de l'inauguration d'un espace APINESS (Activité Physique Intergénérationnelle Extérieure pour le Sport Santé) en présence du Président de l'Université de Poitiers, Monsieur Yves Jean, et du Président de la Région Poitou-Charentes, Monsieur Jean-François Macaire.

Cet espace, fruit du partenariat entre l'université de Poitiers et le groupe MGEN, est composé d'équipements sportifs accessibles à tous et qui

pourront aussi être des supports de recherche et de formation pour les étudiants en Médecine et en Sciences et techniques de l'activité physique et sportive (STAPS). La conférence a permis d'informer, sensibiliser et convaincre les adhérents, les professionnels de santé et le grand public des bienfaits du sport pour la santé.

Ce rendez-vous d'1 heure 30 a donné l'opportunité d'échanger avec des experts à l'instar de Roland Krzentowski, Médecin du sport, président directeur général de ClinicProSport et fondateur associé de Mon Stade, et de partager le retour

d'expérience de l'athlète et champion olympique Jean Galfione. « Ces ateliers n'ont pas vocation à moraliser mais à expliquer qu'il faut trouver un équilibre entre faire "plus" de sport et faire "mieux" du sport », a souligné Éric Chenut, Vice-Président du groupe MGEN.

Car s'il n'est pas toujours facile de s'y (re)mettre, il est encore plus complexe d'évaluer les formes d'activités physiques et sportives les plus efficaces pour notre santé que l'on soit jeune, femme enceinte, actif, atteint d'une maladie chronique, en situation de handicap, retraité...

Et pourtant trouver cet équilibre entre « mieux » et « plus » de sport est essentiel tant pour le grand sportif que pour la personne la plus sédentaire. Il permet d'agir comme action de prévention, de maintien du capital santé, d'éducation thérapeutique mais aussi comme action de soin et de retour à l'autonomie.

# Conventionnement



En Vienne : le réseau Audition comporte 25 points de vente.



En Vienne : le réseau Optique comporte maintenant 52 points de vente. (Toujours demander plusieurs devis, dont au moins celui avec le reste à charge minimum.)

D'une façon générale, la politique MGEN de conventionnement permet la pratique du Tiers payant, la maîtrise des « Reste à charge » et des engagements « Qualité » des professionnels.

## dentaire - ostéopathie

Liste des praticiens agréés MGEN à consulter dans votre espace « Adhérent » sur [www.mgen.fr](http://www.mgen.fr), seul reflet à jour des conventionnements ou en interrogeant le centre de service de Poitiers.

**Orthopédie dento-faciale** : Pour trouver un praticien qui la pratique sur le site [www.mgen.fr](http://www.mgen.fr) :

**Choisir** : omnipraticien, ou spécialiste ODF, ou stomatologiste, et indiquer un code postal. **Cliquer sur** « + d'infos » pour savoir si le praticien est conventionné.



## Établissements sanitaires de la Vienne conventionnés au 15/01/2016

Le conventionnement avec les établissements est susceptible de modifications. Nous conseillons de prendre contact avec la section avant toute admission.

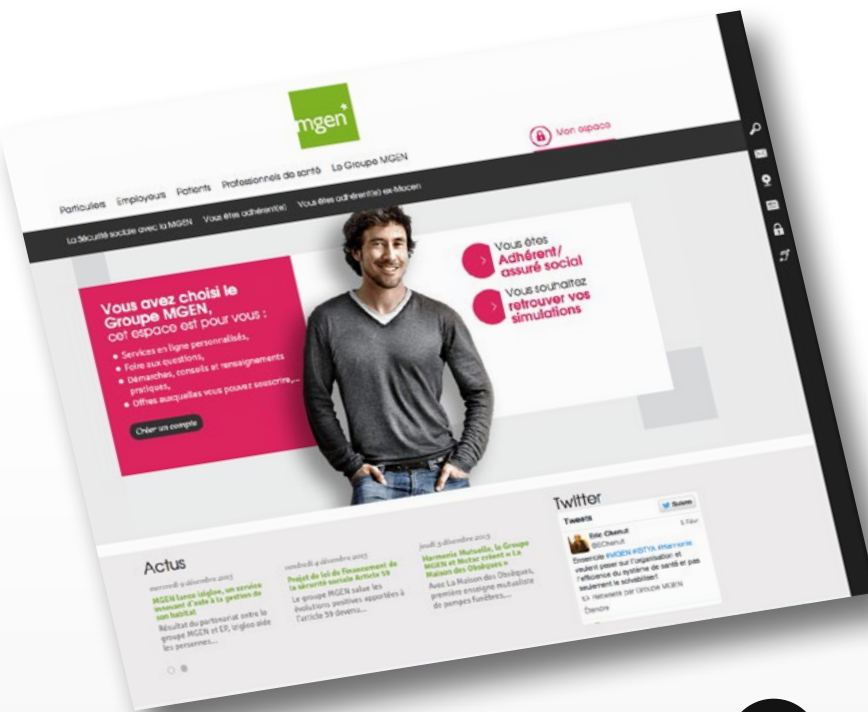
Nous rappelons à nos collègues ayant recours aux praticiens à honoraires libres que les éventuels dépassements d'honoraires, doivent être fixés avec **tact et mesure**.

Etablissement	Localisation	Délégation de paiement	Chbre particulière avec nuitée	Chbre particulière en ambulatoire	Honoraires*
<b>COURT SÉJOUR</b>					
CHU	Poitiers	oui	Reste à charge maîtrisé	Reste à charge 5 €	Aucun reste à charge dans le secteur public Prévoir un reste à charge dans le secteur privé de l'hôpital*
CH	Lusignan	oui	Prise en charge	Reste à charge 5 €	
HÔPITAUX LOCAUX	Châtelleraut	oui	Prise en charge	Prise en charge	
	Loudun	oui		Non prise en charge	
	Montmorillon	oui		Prise en charge	
POLYCLINIQUE	Poitiers	oui	Reste à charge maîtrisé		Prévoir un reste à charge avec les praticiens de secteur 2 *
ARC EN CIEL - POLYCLINIQUE	Châtelleraut	oui	Prise en charge		
<b>MOYEN SÉJOUR - SOINS DE SUITE</b>					
HÔPITAUX LOCAUX	Châtelleraut Montmorillon	oui	Prise en charge	Néant	Néant
LA COLLINE ENSOLEILLÉE	La Roche-Posay	oui	Prise en charge	Néant	Néant
LA GANDILLONNERIE	Payroux	oui	Hors convention	Néant	Néant
LE MOULIN VERT	Nieuil-l'Espoir	oui	Reste à charge maîtrisé	Néant	Néant

\* Pour connaître les éventuels dépassements d'honoraires, [questionnez vos praticiens](#).



# mgen.fr, c'est aussi votre espace personnel



## RECHERCHER



### un professionnel de santé

- Établissements de soins (sauf centre dentaires mutualistes)
- Ostéopathes
- Dentistes/Centres dentaires mutualistes et orthodontistes
- Opticiens agréés
- Audioprothésistes partenaires

## CONSULTER



### vos remboursements

- Consultation simple
- Recherche par période
- Décomptes en ligne (abonnement)

## ACTIVER OU UTILISER votre espace personnel, rien de plus simple.



- Connectez-vous à mgen.fr,
- Cliquez sur "mon espace",
- Créer un compte ou identifiez-vous puis laissez-vous guider !

## CONTACTER MGEN



- Mail directement qualifié,
- Possibilité d'envoyer une pièce jointe de 5 Mo. (tous formats possibles)

## CONSULTER, MODIFIER votre situation ou obtenir des documents



- Visualisation des données personnelles\*
- Modification des coordonnées\*
- Modification des domiciliations bancaires\*
- Modification du mot de passe\*
- Mise en opposition du compte\*
- Modification des options CNIL\*
- Déclarer une carte perdue, volée ou qui ne fonctionne plus
- Suivre la création d'une carte
- Obtenir une attestation de droits
- Commander une carte européenne d'assurance maladie ou un certificat provisoire
- Télécharger vos formulaires

\* pour les assurés/adhérents



**l'appli  
Mgen**

Pour accéder à votre couverture santé au quotidien, **télécharger l'appli Mgen – espace personnel sur votre smartphone !** Rejoignez-nous sur votre appli MGEN à l'aide de vos identifiants habituels, ceux de votre espace personnel sur mgen.fr.



# A D O S E N

## Prévention Santé MGEN

### Présentation

L'ADOLEN - Prévention Santé MGEN est une association de loi 1901, agréée par le Ministère de l'Éducation Nationale. Elle a pour objectif de permettre à la communauté éducative de réaliser des actions d'éducation, de prévention et de promotion de la santé et de la citoyenneté, auprès des élèves de la maternelle à l'université. L'ADOLEN - Prévention Santé MGEN donne accès à de l'information, organise des formations et met à

disposition des outils et méthodes pédagogiques pour instaurer un dialogue avec les élèves et contribuer à l'adoption de comportements favorables à leur santé et leur émancipation.

L'ADOLEN - Prévention Santé MGEN agit sur différentes thématiques : activités physiques et sportives, nutrition, climat scolaire, citoyenneté, vie affective et sexuelle, laïcité, don du sang, bien-être...

### Les outils de l'ADOLEN

#### Le site [adosen-sante.com](http://adosen-sante.com)

Le nouveau site d'Adosen Prévention Santé Mgen se déploie pour devenir « La boîte à outils du bien-être à l'école ». Il deviendra votre référence pour travailler avec les élèves sur les thèmes « Laïcité-citoyenneté », « Le don du sang », « La nutrition » ou « Sentiments, émotions, vie affective et sexuelles ».

Pour chaque thème, vous disposez ou disposerez très vite d'un dossier d'informations complet en lien avec les instructions officielles, de vidéos

d'experts et de fiches d'activités pour les travaux en classe.

#### Le magazine « Actions Santé »

Plusieurs numéros par an à consulter sur le site [adosen-sante.com](http://adosen-sante.com).

#### Des productions pédagogiques

Avec par exemple « Album de jeux sur la santé pour les enfants de maternelle et de CP », livret « Les sentiments, parlons-en ! », Objectif livres « Estime de soi » pour les 3-9 ans ou les 10-15 ans, livret « Les sentiments, parlons-en ! »

#### + d'infos!

Contactez la section au **36 76**  
ou par [adosen@mgen.fr](mailto:adosen@mgen.fr)



# Club des retraités MGEN

Pour faire partie du club, il faut :

- Être adhérent MGEN (ou compagnon d'un adhérent)
- Être retraité.



## BULLETIN D'ADHESION

Je suis intéressé par les activités du club et souhaite recevoir les informations à la prochaine campagne d'inscription (août 2016).

Nom .....

Prénom .....

Date de naissance .....

Adresse postale .....

E-mail .....

*Sauf cas exceptionnel,  
les documents seront envoyés par e-mail.*

**Coupon à retourner à :**

Club des retraités de la MGEN  
17 rue J.-R. Bloch 86047 POITIERS

**Club des Retraités MGEN \*\*\***

Coordinatrice : Madeleine DURIX 05 49 37 87 06  
madeleine.durix@wanadoo.fr

Affilié par la MGEN à la  
**Fédération Française Omnisport des Personnels de l'Éducation Nationale, de la Jeunesse et des Sports**  
- Licence personnelle obligatoire pour les activités sportives (Gymnastique, Randonnée Pédestre) -



VOUS RENCONTREZ  
DES DIFFICULTÉS  
DANS VOTRE VIE  
PROFESSIONNELLE  
OU PERSONNELLE ?

**Vous pouvez prendre  
rendez-vous à l'Espace  
d'Accueil et d'Écoute  
pour en parler en toute  
confidentialité avec un(e)  
psychologue,  
en téléphonant au**

**36 76**

(du lundi au vendredi  
de 9h à 17h)

**ou par courrier  
électronique :  
sd086pas@mgen.fr**

**Les entretiens ont lieu à  
Poitiers  
Section MGEN  
17 rue Jean-Richard Bloch  
le mercredi  
de 13h30 à 16h30  
en période scolaire  
sur rendez-vous uniquement**