

# J'mgen

Septembre 2018 - N° 7 Le MAG des adhérents du Bas-Rhin

## MGEN Advantage

Découvrez la nouvelle formule !

voir page 11

## ASSEMBLÉE DÉPARTEMENTALE DES ADHÉRENTS

voir page 2



**Lucy Gonzalez**  
Présidente MGEN67



La Mutualité Française a lancé le 6 juin 2018 une campagne de communication militante pour redonner du sens au mot « mutuelle », trop souvent utilisé à tort pour désigner une complémentaire santé. Alors MGEN, une vraie mutuelle ?

MGEN n'exclut personne en matière de santé : MGEN nous couvre quels que soient notre âge, notre état de santé et notre niveau de revenus. Les tarifs ne sont pas calculés en fonction du risque individuel mais s'appuient sur la solidarité entre adhérents.

MGEN redistribue un maximum de cotisations en prestations, et investit 100% de ses bénéfices au service des adhérents dans des actions concrètes pour favoriser l'accès aux soins pour tous : réduire les restes à charge grâce à nos dispositifs conventionnels, généraliser le tiers payant – *comme c'est le cas dans les centres de santé* –, proposer des actions de prévention et des actions sociales (soutien aux Pink Ladies, à France Alzheimer, actions sociales pour les seniors à travers le club santé sénior), développer sur tout le territoire une offre de soins (Centre Médical et Dentaire de Strasbourg, par exemple).

MGEN donne à ses adhérents le pouvoir de participer aux décisions sur le principe "une personne /une voix" ; une mutuelle est fondée sur un principe démocratique qui permet à chacun de contribuer à la vie de sa mutuelle. Les adhérents participent par l'intermédiaire de représentants élus, à l'Assemblée Générale de MGEN. En mars dernier, 9701 votants sur 32539 inscrits dans le Bas-Rhin ont élu 9 nouveaux représentants, dont une, issue de la MGET. Nous pouvons être fiers d'un taux de participation en progression – 29,82 % cette année contre 27,87 % en 2016.

Le 4 juin dernier, 130 personnes ont rempli l'auditorium de la BNU pour l'Assemblée Départementale des adhérents. Les représentants nationaux et locaux ont présenté la situation de la mutuelle et les projets d'évolution ; ils ont pu être questionnés lors de débats nourris. Les réactions des adhérents ont fait l'objet de remontées au bureau national. Une intervention lors de l'Assemblée Générale à Paris, le 11 juillet, sur les cotisations et l'offre Intégrale est venue renforcer le message.



Intervention de la présidente MGEN67, lors de l'Assemblée Générale MGEN à Paris le 11 juillet 2018.

MGEN prend soin de vous à chaque moment de votre vie, vous garantit une protection sociale complémentaire en santé et en prévoyance. Grâce à RMA (Ressources Mutuelles Assistance), vous bénéficiez d'une assistance lors de vos sorties d'hospitalisation.

MGEN s'engage dans l'accès aux soins pour tous. Nous gérons 36 services de soins et d'accompagnement qui interviennent sur l'ensemble du territoire, à tous les échelons de la santé et du bien-être : des centres dentaires, d'optique, d'audition ; des centres de santé médicaux, des établissements hospitaliers ; des services pour les personnes âgées et les personnes en situation de handicap...

MGEN est différente, ses adhérents aussi... Parmi les éléments qui nous différencient, il y a notre réseau de correspondants constitué de personnes intégrées au sein des communautés professionnelles et sensibles aux questions de protection santé.

Correspondants, qui êtes-vous ? Tout simplement des adhérents engagés ponctuellement ou plus longuement pour établir des relais d'informations. MGEN est à vos côtés : elle vous réunit pour des moments de formations, d'informations, de convivialité... Et vous êtes aux côtés de MGEN pour proposer des améliorations, valoriser des initiatives, accompagner les actions de votre mutuelle, sans contrainte et selon vos possibilités. Vous nous aidez aussi à la mise en place des rencontres décentralisées car tous nos adhérents n'habitent pas Strasbourg.

Si vous êtes intéressé(e), écrivez-nous à [contact67@mgen.fr](mailto:contact67@mgen.fr)

Je vous souhaite à tous une belle rentrée avec MGEN, une vraie mutuelle à vos côtés dans de nouveaux locaux inaugurés le 4 juin dernier pour toujours mieux vous accueillir et répondre à vos besoins.



Inauguration du Centre de Service MGEN à Schiltigheim le 4 juin 2018, avec de gauche à droite : **Doris GRASSL**, directrice MGEN67 ; **Guy-Dominique KENNEL**, sénateur du Bas-Rhin ; **Adeline JENNER**, déléguée territoriale du Bas-Rhin (ARS Grand Est) ; **Matthias SAVIGNAC**, délégué national MGEN ; **Lucy GONZALEZ**, présidente MGEN67.



 MGEN67, 1 avenue de l'Europe - 67096 STRASBOURG CEDEX


## ACCUEILS MGEN67


### au Centre de Service

1 avenue de l'Europe  
à SCHILTIGHEIM  
Ouverture du lundi au vendredi  
de 9h à 12h / 13h à 17h30  
(sauf le lundi, ouverture à 10h)



### à l'Espace Mutuel

2 rue du Vieux Marché aux Vins  
à STRASBOURG  
Ouverture du lundi au vendredi  
9h à 13h / 14h à 17h30  
(sauf le lundi, ouverture  
à 10h30)


 Pendant les vacances scolaires,  
nos points d'accueil ferment  
à 16h30.

 Nos points d'accueil seront  
fermés le 24 décembre 2018.

## RENSEIGNEMENTS

 3676\*  
depuis l'étranger  
 00 33 1 77 86 20 86  
(<sup>coût</sup> coût d'un appel local depuis un poste  
fixe hors coût opérateur)  
Tous les jours du lundi  
au vendredi de 8h à 18h30  
Fax 03 88 27 15 37  
Internet  
[monconseiller@mgen.fr](mailto:monconseiller@mgen.fr)  
Vos prestations MGEN,  
vos remboursements de soins  
en direct 24h/24 sur le site  
[www.mgen.fr](http://www.mgen.fr)  
Rubrique " Mon espace perso "

## CLUB SANTÉ SENIORS NOUVEAU MGEN67

 03 88 28 91 68  
lors de la permanence  
du mardi matin de 9h30 à 11h30  
sauf vacances scolaires (zone B)  
✉ [club.mgen.67@orange.fr](mailto:club.mgen.67@orange.fr)  
[www.clubmgen67.fr](http://www.clubmgen67.fr)  
**Adresse :**  
Club santé seniors MGEN67,  
11 rue Alfred de Vigny  
67200 STRASBOURG.  
**Accès :** tram A (arrêts Hôpital de  
Hautepierre ou Duc d'Alsace);  
accueil au 2<sup>e</sup> étage

## Club santé seniors MGEN67

**Nouveau locaux, nouvelle dénomination :** Le Club des retraités MGEN67 devient le Club santé seniors MGEN67. Il vous accueille toujours à Hautepierre, dans de nouveaux locaux, pour la permanence du mardi matin et de nombreuses activités.

**À noter dans votre agenda :** accueil des nouveaux retraités et présentation du club le **jeudi 27 septembre à 14h30** à la Maison des Associations (salle Yourcenar), au 1 Place des Orphelins à Strasbourg.

## Au sommaire de ce mag



**ÉDITO** ..... p.2  
> Mot de la Présidente



**INFOS PRATIQUES** ..... p.3  
> Points d'accueil  
> Club santé seniors MGEN67



**PRÉVENTION** ..... p.4-7  
> Calendrier des actions MFGE  
(2<sup>nd</sup> semestre 2018)  
> Octobre Rose  
> Maladie d'Alzheimer et aidants  
> Vivoptim : De petits efforts pour vous...



**OFFRES & PRESTATIONS** ..... p.8-9  
> Prestations : chiffres et exemples  
> Offre étudiants ÔJI



**ACTU CMD** ..... p.10  
> Mot du directeur  
> Rappel des activités (rendez-vous en ligne)



**PARTENARIATS** ..... p.11-13  
> Nouveau dispositif MGEN Avantage  
> Plateforme collaborative OSCAHR  
(Jardin des Sciences)  
> Réserve citoyenne (Pôle civisme et laïcité  
de l'Académie de Strasbourg)  
> Concours 2018 C.Génial/collège



**MUTUELLE CONNECTÉE** ..... p.14-15  
> Les différents Centres MGEN



# Prévention

Afin de renforcer sa politique d'accompagnement, MGEN67 vous propose diverses actions sur des thématiques différentes tout au long de l'année : santé environnement, santé des femmes, santé mentale, famille, aide aux aidants, bien vieillir, maladies chroniques.

Nos actions de prévention s'adressent à différents publics :

- l'ensemble des adhérents,
- les personnels du ministère de l'Éducation Nationale, de l'Enseignement Supérieur et de la Recherche,
- les élèves (écoles, collèges, lycées).

### Partenariats :

En partenariat avec le CMD<sup>1</sup> MGEN de Strasbourg, la MFGE<sup>2</sup>, des associations<sup>3</sup> et collectivités locales, la section départementale co-construit des actions de sensibilisation, d'information, d'éducation à la santé.



1. CMD : Centre Médical et Dentaire 2. MFGE : Mutualité Française Grand-Est 3. Alsace Alzheimer 67 et CAKCIS (Canoë Kayak Club de l'III Sélestat)

## Les adhérents

### PARENTALITÉ - SOMMEIL

Renseignements - Inscription : 06 49 85 62 31 ou inscription@mfgc.fr

L'importance du sommeil et du respect des rythmes de l'enfant et de l'adolescent sont essentiels à sa croissance et à son développement. Comment prévenir l'apparition d'éventuels troubles du sommeil et trouver des solutions ?

Cycle de 4 ateliers destinés aux parents, futurs parents ou grands-parents d'enfants de moins de 3 ans.

Septembre - Octobre

« 1,2,3... SOMMEIL »

L'Ilot 1 rue du château - OBERHAUSBERGEN

9h - 11h

Mercredi 26 septembre et 3 octobre 2018 :  
« Parlons Sommeil »

Mercredi 10 et 17 octobre 2018 :  
« Relaxation et massages bien être »

### MALADIES CHRONIQUES / NUTRITION

Renseignements - Inscription : 06 49 85 62 31 ou inscription@mfgc.fr

En France, 3,3 millions de personnes sont touchées par les maladies cardio-neurovasculaires qui représentent un enjeu de santé publique majeur. MGEN lance son programme de prévention e-santé : VIVOPTIMCARDIO et propose des services digitaux couplés à un accompagnement téléphonique personnalisé assuré par des professionnels de santé.

Renseignements : mgen.vivoptim.com • Numéro vert GRATUIT : 0 801 010 000

En partenariat avec la MFGE, des ateliers « petits déjeuners » et « ateliers culinaires » animés par une diététicienne sont proposés tout au long du 2<sup>nd</sup> semestre 2018.

« Petit déjeuner - du Neuhof »

Jeu. 27 septembre, 25 octobre et 29 novembre 2018

8h30 - 10h30

Maison de santé du Neuhof - 2a rue de Brantôme - STRASBOURG

Ateliers culinaires (horaires à confirmer)

Lundis 1<sup>er</sup> et 29 octobre 2018

La Clé des Champs - 5 rue Hautefort - STRASBOURG

Animation par une diététicienne.

VIVOPTIMCARDIO

Programme de e-santé MGEN  
sur les risques cardiovasculaires



Voir article p. 8

### SANTÉ ENVIRONNEMENT

Renseignements - Inscription : 06 49 85 62 31 ou inscription@mfgc.fr

La MFGE propose 2 conférences abordant le thème des perturbateurs endocriniens en octobre, ainsi qu'un cycle de 4 ateliers à Haguenau.

Mardi 16 octobre 2018

Conférence-Débat « Les perturbateurs endocriniens »

19h30 - Salle de la rôtisserie 115 Grande Rue - HAGUENAU

Suivi d'un cycle de 4 ateliers

14h - 16h

« Moins de polluants, plus de santé ! »

Mercredis 24 et 31 octobre • Mercredis 7 et 14 novembre

Salle de la rôtisserie - 115 Grande Rue - HAGUENAU

Mardi 24 octobre 2018

Conférence-Débat « Les perturbateurs endocriniens »

Mairie de STRASBOURG

19h - 22h

André Cicoella

Chimiste, toxicologue et chercheur français  
en santé environnementale



## SANTÉ DES FEMMES

Renseignements : [sd067-masanteetmoi@mgen.fr](mailto:sd067-masanteetmoi@mgen.fr)

**OCTOBRE ROSE** : dépistage précoce et de lutte contre le cancer du sein.

A cette occasion, MGEN67 propose une journée de sensibilisation au dépistage du cancer du sein et d'initiation à l'activité physique adaptée : stand d'information, pratique du canoë en partenariat avec le CAKCIS et les Pink Ladies de Sélestat.

Voir article page 6.

## SANTÉ DES AIDANTS - MALADIE D'ALZHEIMER

Renseignements - Inscription : [sd067-masanteetmoi@mgen.fr](mailto:sd067-masanteetmoi@mgen.fr)

Dans le cadre de la Journée mondiale Alzheimer du 21 septembre et du Mois des aidants, en partenariat avec Alsace Alzheimer 67, MGEN vous convie à :

- une conférence « Comprendre la maladie d'Alzheimer et accompagner malades et aidants »
- la pièce de théâtre « LA CONFUSIONITE » (places offertes en nombre limité)\*

Renseignements - inscription : [sd067-masanteetmoi@mgen.fr](mailto:sd067-masanteetmoi@mgen.fr)

Voir article page 6.

En partenariat avec la MFGE, un ciné-débat et exposition photo sont également proposés.

5 et 6 octobre 2018

### Exposition photos « Les clichés de l'âge »

vendredi 5 octobre 14h -17h et samedi 6 octobre 10h-17h

### Ciné-débat « Aidants »

Samedi 6 octobre 10h30

Hôtel du département - Place du Quartier Blanc  
STRASBOURG

### Conférence « Comprendre la maladie, accompagner malades et aidants »

Mercredi 3 octobre 2018  
ou mercredi 17 octobre 2018

(date à confirmer)

14h30 - 16h

Centre de service MGEN - SCHILTIGHEIM  
Inscription : [sd067-masanteetmoi@mgen.fr](mailto:sd067-masanteetmoi@mgen.fr)

## Les élèves



### Inspirer la communauté éducative pour le bien-être des élèves.

L'ADOSEN-Prévention Santé MGEN conduit 3 types d'actions : créer des outils pédagogiques innovants ([www.filgood.fr](http://www.filgood.fr), [ouestalice.fr](http://ouestalice.fr)), intervenir en milieu scolaire en s'appuyant sur des bénévoles ou des volontaires en service civique, et valoriser les initiatives pédagogiques.

L'appel à projet de l'ADOSEN permet de s'appuyer sur ces 3 axes afin de répondre au mieux à la communauté éducative :

[www.appelaprojetspedagogiques.fr](http://www.appelaprojetspedagogiques.fr)

### Projet pédagogique: le lycée Haut-Barr de Saverne sélectionné pour son projet sur la thématique de la citoyenneté.

Création d'un jeu collaboratif et pluridisciplinaire dans le cadre de l'appel national à projets pédagogiques lancé en mai 2017 par l'ADOSEN. Ce projet a été proposé et encadré par M<sup>me</sup> Isabelle Gourmelon, documentaliste et M<sup>me</sup> Véronique Wierel, infirmière, dans le cadre de l'Aide Personnalisée en seconde. Tout au long de l'année scolaire, une quarantaine d'élèves de seconde ont élaboré des "énigmes" autour des thèmes de la paix, de l'égalité femmes-hommes, de la citoyenneté et de la santé – *thèmes retenus selon le projet d'établissement*. L'escape game est un jeu collaboratif où les participants par équipe de deux à six, sont enfermés dans une pièce spécialement aménagée dont ils ne pourront ressortir qu'après avoir résolu une série d'énigmes dans un temps limité.

Ce jeu pourra être mis en place dès la prochaine rentrée en partenariat avec les enseignants intéressés, dans une salle de l'établissement, qui sera préalablement aménagée.



## Les personnels du MENESR

VOUS RENCONTREZ DES DIFFICULTÉS  
ANS VOTRE VIE PROFESSIONNELLE  
OU PERSONNELLE ?

### ÉCHANGEZ AVEC UN(E) PSYCHOLOGUE

en face-à-face  
à l'Espace d'Accueil  
et d'Écoute

par téléphone  
du lundi au vendredi

Appelez le

0 805 500 005 Service à appel  
gratuits

de 8h30 à 18h30

Service anonyme, confidentiel et gratuit.  
Réservé aux agents du MENESR



Présentation des outils pédagogiques à l'ensemble des infirmier(ers) scolaires du Bas-Rhin lors des réunions de districts en juin et juillet derniers.





## Octobre Rose

Les **Pink Ladies** sont des femmes atteintes du cancer du sein, qui luttent contre les effets secondaires invalidants de la maladie et qui montrent qu'après le cancer tout est possible.

Une femme sur huit risque de développer un cancer du sein au cours de sa vie. Il correspond au cancer le plus fréquent chez la femme. **OCTOBRE ROSE** mobilise le grand public: les différentes manifestations permettent de renforcer la sensibilisation des femmes au dépistage. Il est l'occasion d'organiser des actions de sensibilisation et de rappeler l'intérêt de l'activité physique adaptée.

Le bénéfice d'une activité physique adaptée et régulière est de plus en plus reconnu, pendant et après le traitement. En 1996, le Dr Donald Mc Kenzie, médecin physiologiste à Vancouver, prit en charge un équipage de *dragons ladies* avec des femmes traitées pour cancer du sein. Le mouvement effectué dans le *dragon boat* est reconnu pour réactiver la circulation lymphatique. Aujourd'hui, certains clubs de canoë-kayak offrent la possibilité à des femmes atteintes de cancer du sein de pratiquer cette activité. L'idée a cheminé pour le club de canoë kayak de Sélestat (CAKCIS) qui a lancé sa section *Pink Ladies* en 2016. Le club accueille des femmes touchées par un cancer du sein ou autre cancer, et leur propose un programme d'actions dédiées: entraînement hebdomadaire de 3 heures chaque samedi, participation à des manifestations

telles que le marathon de l'Ardèche, la Vogalonga à Venise. Ce projet et ces rendez-vous réguliers ont permis à chacune de se connaître davantage, de créer un lien d'entraide et de soutien, de se fixer des objectifs avec parfois un réel «dépassement de soi».

Les *Pink Ladies* témoignent du bienfait de cette activité qui permet de dédramatiser la maladie, sortir de l'isolement, partager des moments de convivialité et d'entraide, dépasser ses peurs et découvrir une pratique sportive encore méconnue.



«Cela fait 12 ans que j'ai eu mon cancer. Aujourd'hui, il est conseillé de faire une activité physique qui réduit le risque de récurrence. En 2014 j'ai débuté la marche nordique, puis en 2016 le canoë. Depuis la fin des traitements je me lance des défis: marathon de l'Ardèche, Vogalonga... Ravie et fière de participer à cette belle aventure riche en émotions, et prouver à d'autres femmes que tout est possible après notre combat.»

MGEN participera à la manifestation **OCTOBRE ROSE «La Strasbourgeoise en canoë» samedi 6 octobre**. Les adhérentes MGEN qui souhaiteraient découvrir la pratique de cette activité

pourront bénéficier de 2 séances de découverte au Cakcis à l'automne 2018 ou au printemps 2019.

Renseignements: [sd067-masanteetmoi@mgen.fr](mailto:sd067-masanteetmoi@mgen.fr)

## Maladie d'Alzheimer et aidants

Sita production et le théâtre fontaine présentent

# La confusionnite

Une pièce joyeuse pour parler d'un sujet grave

avec: Felicien Delon/Aurélien Saget  
Renaud de Manoël/Serge Catanèse,  
Catherine Vidal/Dorothee Lebard,  
Hélène Famin,  
Roxane Armand,  
Valérie de Villeneuve,  
Patrice Vion.

Mise en scène:  
Colette Roumanoff  
Cadrage:  
Katherine Roumanoff  
Lumières:  
Sibastien Delam

Une comédie de Colette et Valérie Roumanoff

Un nouveau regard sur Alzheimer

[www.laconfusionnite.com](http://www.laconfusionnite.com) [bienvivreavecalzheimer.com](http://bienvivreavecalzheimer.com)

A l'occasion de la Journée mondiale de la maladie d'Alzheimer et du Mois des aidants, MGEN, partenaire d'Alsace Alzheimer 67, vous convie à une pièce de théâtre intitulée «La confusionnite».

Pièce de Colette Roumanoff d'après son livre: *Le bonheur plus fort que l'oubli - Comment bien vivre avec Alzheimer*.

**Vendredi 5 octobre 2018 à 20 heures au PréO à OBERHAUSBERGEN.**

Ce spectacle décrit les comportements du malade atteint d'Alzheimer, et la réponse bienveillante de son aidant. Il permet de voir la maladie sous un autre jour, moins dramatique et plus compatible avec la vie quotidienne.

Possibilité de réserver une place dans la limite des places disponibles.  
Inscription: [sd067-masanteetmoi@mgen.fr](mailto:sd067-masanteetmoi@mgen.fr) avant le 27 septembre

L'association **Alsace Alzheimer 67** est située à Strasbourg, 10 rue de Leicester. Des locaux spacieux et une grande salle de réunion lui permettent d'accueillir les malades et aidants. Une secrétaire assure une première écoute du lundi au vendredi (de 9h à 17h). Des bénévoles reçoivent les familles pour les informer, les écouter et les aider dans leurs démarches. Une psychologue apporte écoute et soutien, encadre des groupes de parole et des formations pour les aidants.

L'association a développé de nombreuses activités pour les adhérents: cafés musicaux, ateliers (art thérapie, bien-être de massage, soins esthétiques, informatique pour les malades) et des séjours de répit destinés aux malades et aux aidants.

Toutes ces activités renforcent le lien social entre les familles.

Renseignements: 03 90 00 68 36 ou [alsace.alzheimer67@wanadoo.fr](mailto:alsace.alzheimer67@wanadoo.fr)



# VIVOPTIM : DE PETITS EFFORTS POUR VOUS, DE GRANDS EFFETS POUR VOTRE CŒUR

CONSEILS, COACHING,  
SUIVI PERSONNALISÉ...  
FAITES DE VOTRE QUOTIDIEN  
UNE SOURCE DE SANTÉ!



## > VIVOPTIM CARDIO C'EST QUOI?

Vivoptim Cardio est un **programme de prévention e-santé** qui propose de nouvelles pratiques de vie en vue d'améliorer efficacement sa santé. Il permet de prévenir tout risque cardiovasculaire et de bénéficier d'un accompagnement personnalisé adapté aux besoins et profil de chacun.

Applicable à tout moment de la journée, où que vous soyez, le programme Vivoptim Cardio vous **réconcilie avec votre santé, le plus simplement du monde**. Qu'il s'agisse de diététique, d'activité sportive, de gestion du stress ou de maîtrise du sommeil, retrouvez le pouvoir d'agir efficacement sur votre santé, sans contrainte et à votre rythme.

## > VIVOPTIM CARDIO COMMENT ÇA MARCHE?

Le programme Vivoptim Cardio propose **des parcours et des solutions de prévention simples**, évolutifs et rigoureusement adaptés à votre profil. Sensibilisation aux risques, coaching en ligne, recommandations, échanges avec des professionnels de santé\* via une plateforme médicalisée mais aussi partage d'informations sur un forum communautaire : **Vivoptim Cardio vous offre les clés pour devenir acteur de votre santé!**

## > VIVOPTIM CARDIO POUR QUI?

Vivoptim Cardio est **ouvert à tous les adhérents MGEN Santé Prévoyance**, à leurs bénéficiaires conjoints et à leurs bénéficiaires enfants à partir de 18 ans.

Déjà **8 745**  
adhérents  
accompagnés

**87 %**  
de participants  
satisfaits

Résultats  
scientifiquement  
prouvés

Encadré par des professionnels de santé\*

## VIVOPTIM CARDIO EN PRATIQUE !

1

Inscrivez-vous pour évaluer votre profil cardiovasculaire.

2

Découvrez votre parcours de prévention progressif.

3

Profitez d'un programme personnalisé, encadré par des professionnels de santé.

4

Persévérez grâce à vos résultats et aux espaces de partage avec la communauté.

\* Infirmier(e)s diplômé(e)s d'État, tabacologues, éducateurs sportifs, nutritionnistes, psychologues.

INSCRIVEZ-VOUS SUR [mgen.vivoptim.com](https://mgen.vivoptim.com)

0 801 010 000 Service & appel gratuits

Nos téléconseillers sont disponibles  
du lundi au vendredi de 9h00 à 17h00



# Offres & prestations

## CONNAISSEZ-VOUS TOUTES LES PRESTATIONS MGEN ET TOUS LES SERVICES DISPONIBLES ?

Parmi les 4 offres MGEN Santé Prévoyance (Initiale, Référence, Equilibre, Intégrale), seules MSP Equilibre et MSP Intégrale remboursent des dépassements d'honoraires en médecine de ville – *médecins conventionnés sécurité sociale en secteur 2 à honoraires libres*. En hospitalisation, MSP Référence, MSP Equilibre et MSP Intégrale remboursent les dépassements d'honoraires à des niveaux variables.

**!** Ne pas confondre « dépassements d'honoraires sur soins remboursables » (DH) et « soins hors nomenclature de la sécurité sociale » (HN) : les soins HN ne sont pas remboursés (sauf exception).

Les tableaux reprennent uniquement la part remboursée du seul dépassement d'honoraire pour des soins inclus dans le parcours de soins coordonnés.

Médecine de ville	Equilibre (% du tarif SS)	Intégrale (% du tarif SS)
Analyses (labo), Aux. Méd. (Infirmier, kiné, orthophoniste, podologue, orthoptiste)	25%	25%
Médecins Secteur 2 avec OPTAM, consultations	50%	100%
Médecins Secteur 2 avec OPTAM, actes	25%	25%
Médecins Secteur 2 sans OPTAM, consultations	30%	75%
Médecins Secteur 2 sans OPTAM, actes	0%	0%
Consultations et actes hors nomenclature	0%	0%

Hospitalisation	Référence (% du tarif SS)	Equilibre (% du tarif SS)	Intégrale (% du tarif SS)
DH S2 avec OPTAM	50%	50%	100%
DH S2 sans OPTAM	30%	30%	75%
Consultations et actes hors nomenclature	0%	0%	0%

## OPTAM

Les médecins de secteur 2 peuvent signer avec l'Assurance Maladie, une « option tarifaire maîtrisée » (OPTAM) dans laquelle ils s'engagent à pratiquer plus d'actes au tarif opposable et à maîtriser leur dépassement d'honoraires.

Trouvez un médecin et ses tarifs sur le site de la sécurité sociale : <http://annuaire.sante.ameli.fr/> (tarifs applicables au 01/01/18)

### Exemples fictifs avec MSP Intégrale

Médecine de ville	Montant demandé	Dont dépassement	Montant remboursé (assurance maladie obligatoire et complémentaire)	Reste à charge
Secteur 1 (sans dépassement)	30€	0€	29€	1€ (part forfaitaire)
Consultation spécialiste* Secteur 2 sans OPTAM (avec dépassement)	60€	37€	23 - 1 = 22€ (100% tarif conventionné) 23 x 75% = 17,25 (dépassement à 75% du tarif conventionné) TOTAL 22,00 + 17,25 = 39,25€	20,75€
Secteur 2 avec OPTAM (avec dépassement)	60€	30€	30 - 1 = 29€ (100% tarif conventionné) 30 x 100% = 30 (dépassement à 100% du tarif conventionné) TOTAL : 29 + 30 = 59€	1€

\* hors cardiologues, neurologues, psychiatres

## Hospitalisation

Intervention chirurgicale	Tarif conventionné (cotation sécurité sociale)	Montant du dépassement (montant libre, ici ce n'est qu'un exemple)	Montant remboursé (assurance maladie obligatoire et complémentaire)	Reste à charge
Secteur 1 (sans dépassement)	500€	0€	0 (montant de l'acte non avancé par le patient et remboursé directement à l'hôpital)	0€
Chirurgien ou anesthésiste (dépassement d'honoraire seul) Secteur 2 sans OPTAM (dépassement libre)	500€	600€	500€ x 75% = 375€	600€ - 375€ = 225€
Secteur 2 avec OPTAM (dépassement modéré)	500€	500€	500€ x 100% = 500€	0€



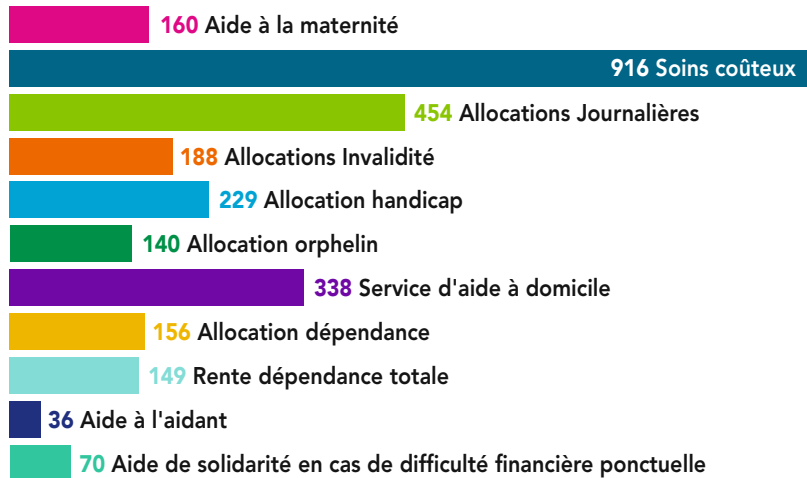


## PRESTATIONS ET SERVICES MGEN67 EN 2017

En plus des prestations de complémentaire santé, MGEN67 a redistribué plus de 3 000 000€ de prestations spécifiques pour différentes situations de vie (ponctuelles ou au long cours). Près de 3 000 personnes en ont bénéficié, soit presque 1 adhérent sur 10.

Pour leur logement, plusieurs milliers d'adhérents ont bénéficié des services d'accèsion à la propriété: caution-acquisition (2306) et assurance de prêts (3633), à des tarifs très attractifs.

Nombre d'adhérents bénéficiaires  
**2836**



## POUR RÉPONDRE AUX BESOINS SANTÉ DE VOTRE ENFANT ÉTUDIANT, MGEN PROPOSE ÔJI. UNE COMPLÉMENTAIRE SANTÉ UNIQUE, PENSÉE POUR S'ADAPTER À LA VIE DES 18/29 ANS.



### Une protection santé adaptée aux étudiants

- > Remboursement des consultations (médecine, pharmacie, optique, hospitalisation...),
- > Prévention renforcée: forfaits contraception, ostéopathe, diététicien...
- > 0€ d'avance de frais chez les professionnels de santé (tiers payant).

### Une appli ÔJI pour prendre en main leur santé 24h/24

- > Un KESAKO pour devenir incollable sur les questions du quotidien (santé, études, voyages à l'étranger...).
- > Des services en ligne qui simplifient la vie, finie la paperasse: carte de mutuelle dématérialisée, dépenses du « Bonus Prévention » remboursées sur simple photo de la facture, suivi des remboursements, géolocalisation des professionnels de santé...

### Des packs de services inclus pour chaque moment de leur vie

- > **Urgences:** rapatriement médical pris en charge, transfert d'un proche à ses côtés, soutien psychologique
- > **Bien démarrer:** coach budget et administratif, conseils pour la recherche du 1<sup>er</sup> emploi
- > **Mieux informé:** recherche de professionnels médicaux, conseils médicaux...

### Des garanties qui font vraiment la différence pour des jeunes qui bougent

- > Couverture à l'international incluse, même pendant les vacances ou les stages
- > Participation financière de 50€ pour un abonnement annuel à un club sportif

### VOTRE ENFANT EST/SERA INSCRIT COMME ÉTUDIANT À LA RENTRÉE ?

Avec Ôji, il bénéficie d'une protection complémentaire, d'une proximité MGEN nationale et départementale, et des forfaits prévention.

### VOTRE ENFANT PART ÉTUDIER À L'ÉTRANGER ?

C'est une expérience enrichissante, mais attention, être soigné à l'étranger peut coûter très cher ! Et l'achat de son billet d'avion avec une carte bancaire ne permet pas d'être pris en charge pour tous les soins qui, rappelons-le, seront facturés selon les tarifs en vigueur dans le pays.

Pour plus d'informations: [oji.fr](http://oji.fr) / [cleiss.fr](http://cleiss.fr) / [cfe.fr](http://cfe.fr) / [ameli.fr](http://ameli.fr)



## Le mot du directeur



Après 25 années d'exercice au sein du groupe MGEN, et après ce dernier poste à la direction du Centre Médical et Dentaire de Strasbourg, le temps de la retraite est venu.



J'ai eu beaucoup de plaisir à diriger ce centre et à participer à son évolution, en m'appuyant sur les grandes compétences de l'ensemble du personnel.

En 4 ans, l'activité a connu une progression spectaculaire grâce à l'investissement de tous les médecins et du personnel administratif. Le résultat financier est plus que satisfaisant.

Je tiens à les remercier tous chaleureusement et à leur témoigner ma reconnaissance. Sans ce travail d'équipe, nous n'aurions pu atteindre nos objectifs.

Cela prouve que MGEN a eu raison d'investir et de réorganiser ses Centres Médicaux et Dentaires.

Merci aussi à la section du Bas-Rhin qui nous permet de communiquer par le biais de ce magazine.

Au 1<sup>er</sup> septembre, Mme ZILLIG a pris la direction. Nous lui adressons tous nos encouragements dans la poursuite du développement du Centre Médical et Dentaire de Strasbourg.

Pour ma part, je vais me tourner vers les activités du Club Santé Seniors MGEN...

*Bernard HINDENOCH*  
directeur du Centre Médical et Dentaire  
Strasbourg



### ACTIVITÉS MÉDICALES PROPOSÉES :

Médecine générale et agréée	Consultations avec ou sans rendez-vous du lundi au vendredi, dans la limite des places disponibles
Médecine spécialisée	<ul style="list-style-type: none"> <li>- Cardiologie</li> <li>- Dermatologie</li> <li>- Endocrinologie</li> <li>- Gastro-entérologie</li> <li>- Gastro-hépatocancérologie</li> <li>- Gynécologie médicale et obstétrique</li> <li>- Médecine du sport</li> <li>- Ophtalmologie</li> <li>- ORL</li> <li>- Ostéopathie</li> <li>- Pneumologie</li> <li>- Psychiatrie</li> <li>- Urologie</li> </ul>
Service dentaire	<ul style="list-style-type: none"> <li>- Soins dentaires</li> <li>- Implantologie</li> <li>- Orthodontie adultes et enfants</li> </ul>
En partenariat avec l'Assurance Maladie	- Examen de santé personnalisé, 100% pris en charge par l'Assurance Maladie et sans avance de frais
Ateliers gratuits	- Éducation thérapeutique pour les patients diabétiques de type 2

### CONSULTATIONS AU CENTRE MÉDICAL ET DENTAIRE MGEN

4 place du Pont-aux-Chats - 67000 STRASBOURG

#### POUR PRENDRE RENDEZ-VOUS :

- > Par téléphone ou email :  
Téléphone médical : 03 88 21 14 60 - [consultation642@mgen.fr](mailto:consultation642@mgen.fr)  
Téléphone dentaire : 03 88 14 18 38 - [dentairestrasbourg@mgen.fr](mailto:dentairestrasbourg@mgen.fr)  
Téléphone centre d'exams de santé : 03 88 21 14 68  
[bilandesantestrasbourg@mgen.fr](mailto:bilandesantestrasbourg@mgen.fr)

> En ligne : [www.mgen.fr/cmdstrasbourg](http://www.mgen.fr/cmdstrasbourg)

The image shows two screenshots of the MGEN website. The top screenshot displays a navigation menu with 'Centre de Strasbourg' selected, a search bar for 'Choisir une spécialité', and a calendar for selecting dates. The bottom screenshot shows a detailed page with sections for 'Particuliers', 'Professionnels de santé', 'Employeurs', 'Patients', and 'Assurés / Adhérents', along with a 'Nouvel utilisateur' registration form and social media links.



## MGEN Avantage...

### C'EST QUOI ?

- > Un grand programme de fidélisation visant à donner du pouvoir d'achat aux adhérents.
  - > Des avantages affinitaires (visites, conférences, etc.) et des réductions tarifaires.
  - > Un site Web unique [mgenavantage.fr](http://mgenavantage.fr), adaptable aux différents supports (tablettes, mobiles...).
- Lancement auprès des adhérents MGEN en septembre 2018

### POUR QUI ?

- > **Adhérents** : les populations MGEN couvertes en complémentaire santé, soit près de 3 millions de personnes sur les 4 millions de personnes protégées.
- > **Partenaires** : ceux qui souhaitent valoriser leur activité et leurs offres auprès d'un large public, au niveau local et au niveau national.

### FOIRE AUX QUESTIONS

1. Comment accéder à la plateforme MGEN Avantage ?	L'accès au site pourra être effectué en direct en se rendant à l'adresse <a href="http://mgenavantage.fr">mgenavantage.fr</a> NB : accès possible depuis l'espace personnel après incrémentation de l'outil
2. Comment bénéficier du programme MGEN Avantage de façon sécurisée ?	Tout utilisateur pourra naviguer librement sur la plateforme, mais seule son identification via <b>MGEN Connect*</b> permettra de télécharger les justificatifs MGEN Avantage, finaliser une commande et accéder aux offres exclusives. (* système d'authentification avec identifiants propres (email, mot de passe)
3. Que devient la carte MGEN <sup>+</sup> ?	Cette carte régionale est remplacée par le <b>programme national MGEN Avantage</b> .
4. Comment bénéficier des offres de nos partenaires locaux ?	<ul style="list-style-type: none"> <li>• Les bénéficiaires prennent connaissance des modalités affichées sur la page présentant l'<b>offre du partenaire sur le site mgenavantage.fr</b></li> <li>• Sur place auprès du partenaire, les bénéficiaires présentent le <b>justificatif demandé</b> : la « carte » MGEN Avantage (téléchargeable sur smartphone* ou imprimée) et/ou le coupon (téléchargeable sur smartphone* ou imprimé) pour bénéficier de l'avantage/tarif préférentiel.</li> </ul> (* pas d'appli dédiée)
5. Le projet MGEN Avantage véhicule-t-il des informations ou données personnelles (par exemple, suivi des consommations) ?	La « carte » MGEN Avantage ne dispose d'aucun attribut particulier, excepté le nom et le prénom de l'utilisateur. Il s'agit d'un affichage confirmant l'appartenance de l'adhérent au programme. <b>Aucune donnée personnelle n'est transmise via MGEN Avantage.</b>
6. Le projet MGEN Avantage est-il amené à évoluer encore ?	Oui, avec l'intégration des mutuelles du <b>groupe VYV</b> : MGEN, Harmonie Mutuelle, MNT, MGEFI, Harmonie Fonction Publique, Mutuelle Mare-Gaillard, ainsi que les unions VYV Care et VYV Coopération.

### DEVENEZ PARTENAIRES DU GROUPE MGEN

- **Entreprise de l'économie sociale et solidaire (ESS)**
- **Première mutuelle de la Fonction publique** avec près de 4 millions de personnes protégées.
- **Co-créateur du Groupe VYV (13/09/2017)** : 1<sup>er</sup> acteur de l'assurance santé et 1<sup>er</sup> opérateur national de services de soins et d'accompagnement.

**MGEN protège plus que la santé de ses adhérents** : MGEN promeut le bien-être en favorisant l'accès à la culture, au sport, aux loisirs et aux voyages/vacances pour tous.

**mgen** ★  
GROUPE **vyv**

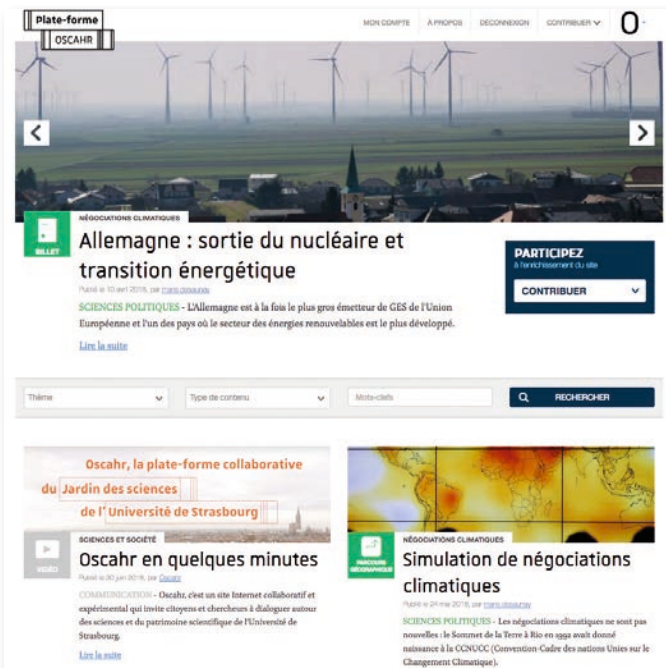
**MGEN  
AVANTAGE.FR  
LIBÈRE  
VOS ENVIES  
DE LOISIRS !**



# Partenariats

## OSEZ LES SCIENCES AVEC LA PLATE-FORME OSCAHR ET LE JARDIN DES SCIENCES!

Derrière l'acronyme OSCAHR, il y a l'invitation lancée par le Jardin des sciences de l'Université de Strasbourg : « Osons les Sciences dans la Culture, les Arts et l'Histoire ! ».



### RENSEIGNEMENTS :

Jardin des sciences, département de médiation scientifique de l'Université de Strasbourg [oscahr@unistra.fr](mailto:oscahr@unistra.fr) / [oscahr.unistra.fr](http://oscahr.unistra.fr)



"Avec le soutien du ministère de la culture - direction régionale des affaires culturelles du Grand Est"

**CONJUGUEZ LE COLLABORATIF À VOTRE RYTHME, EN VISITANT AUSSI LA FABRIQUE INTER'ACTIVE MGEN :** proposer son aide, demander un coup de main, participer à un projet, créer un événement, trouver un logement...

Site Internet collaboratif et expérimental, OSCAHR incite citoyens et chercheurs à dialoguer autour des sciences et du patrimoine scientifique de l'Université de Strasbourg.

Cette plate-forme parie sur le numérique et une approche collaborative pour aborder ensemble des questions de société qui impliquent les sciences, pour valoriser la recherche en train de se faire ici et maintenant, et mettre en lumière l'histoire des sciences et le patrimoine universitaire local...

Que vous soyez intéressé par les sciences, passionné d'histoire ou simplement curieux, enseignant, élève ou membre d'une association locale engagée sur des questions de société, nous vous invitons, vous aussi, à participer à l'enrichissement d' OSCAHR.

Pour cela, rejoignez-nous sur [oscahr.unistra.fr](http://oscahr.unistra.fr) :

### COMMENT PARTICIPER ?

- En créant un compte pour partager des images, vidéos, billets thématiques, etc. autour de sujets qui vous intéressent,
- En explorant les fonctionnalités de l'outil, comme la création, seul ou à plusieurs, de dossiers, parcours géographiques ou carnets de bords
- Ou simplement en commentant les publications d'autres contributeurs pour commencer !

OSCAHR enrichit les propositions d'actions culturelles du Jardin des sciences avec un regard inédit qui renouvelle le débat public sur les sciences.

Grâce à la diversité des participants impliqués, OSCAHR souhaite donner accès à des ensembles thématiques transdisciplinaires et constituer au fil des échanges une communauté d'intérêt, virtuelle tout autant que locale.

Service destiné aux adhérents MAPURS MGEN, MGEN Vie et MGEN Plus et/ou à toutes personnes bénéficiant d'un parrainage, ayant accepté les conditions d'utilisation lors de l'inscription. Mutuelle Générale de l'Éducation Nationale (MGEN), immatriculée sous le numéro SIREN 779 465 199. MGEN Vie, immatriculée sous le numéro SIREN 441 922 002. MGEN Plus, immatriculée sous le numéro SIREN 440 343 588. Mutuelles soumises aux dispositions du livre II du code de la Mutualité, dont les sièges sociaux sont ss 3, Square Max Hymans - 75015 Paris.



## Des citoyens engagés à l'école !

Créée dans le cadre de la Grande mobilisation de l'école pour les valeurs de la République en 2015, la réserve citoyenne permet à ceux qui le désirent de participer à l'éducation des jeunes sur des sujets aussi variés que l'actualité, le droit, la mémoire, les valeurs de la République. Pour diffuser largement la démarche d'engagement, l'éducation nationale s'appuie sur un réseau de personnes physiques ou morales qui relaient la possibilité de participer à la Réserve, comme le groupe MGEN.

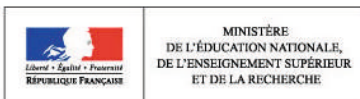
Dans l'académie de Strasbourg, 133 personnes ont répondu à l'appel et ont été validées par l'Education nationale pour intervenir dans les classes, bénévolement, à l'appel des établissements scolaires. Leurs profils sont divers, leurs expériences professionnelles aussi, mais c'est la volonté de partager et transmettre les valeurs de la République qui les unit.

Pour les enseignants, c'est l'occasion d'ouvrir les portes de la classe à des intervenants extérieurs, riches d'expériences diverses, motivés et ouverts au dialogue avec la jeunesse.

Pour plus d'informations : <https://www.ac-strasbourg.fr/pedagogie/polecivique>

### RÉSERVE CITOYENNE n.f. :

*Ensemble de réservistes volontaires et bénévoles venant en appui des établissements scolaires publics et privés pour mener la grande mobilisation de l'École pour les valeurs de la République. Bénévoles d'associations, étudiants, retraités, salariés, etc.*



LA RÉSERVE CITOYENNE  
ÉDUCATION NATIONALE  
[www.lareservecitoyenne.fr](http://www.lareservecitoyenne.fr)



### A QUELLE OCCASION SOLLICITER UN RÉSERVISTE ?

- Projet de classe
- Journées portes ouvertes
- CVL/CVC (Conseil de la Vie Lycéenne/Collégienne)
- Tout projet porté par la communauté éducative
- Forum des métiers

## Concours 2018 C.Génial / collèges

Favorisant l'innovation et l'interdisciplinarité, le concours **C.Génial** permet aux collégiens de porter un projet relatif aux domaines scientifiques et techniques, quel qu'en soit le cadre (classe, établissement, atelier scientifique, etc.)

C'est l'occasion donnée aux meilleures initiatives de se voir aidées, diffusées et prolongées au niveau national, voire international. La finalité est autant de valoriser des acquis que d'encourager des créations.

La finale académique de la septième édition du concours **C.Génial** / collèges s'est déroulée le 11 avril au Vaisseau de Strasbourg. Pour le prix spécial **La science au service des autres**, MGEN67 a récompensé le projet du collège Kléber de Haguenau intitulé « De l'eau, de l'eau partout... et rien à boire ! ».

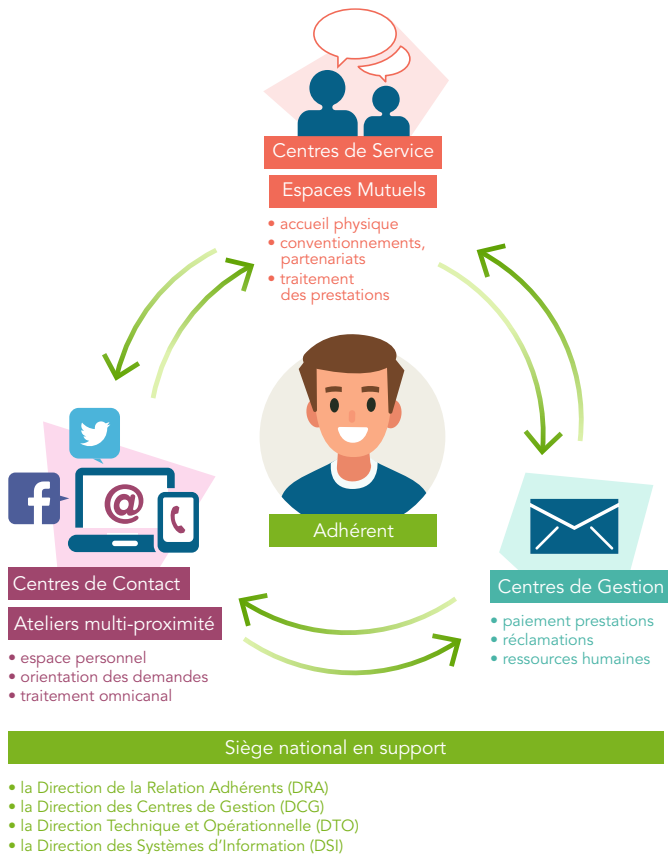




## Comment s'articulent les différents Centres MGEN?



En préambule, avant de les distinguer, signalons que l'ensemble des Centres MGEN se trouvent sur le territoire français.



### > CENTRES DE SERVICE (CS): 102 soit 1 par département (+ SEM)

#### > MISSIONS:

- mettre en œuvre la politique de santé et de prévention MGEN
- contribuer au développement de MGEN (nouveaux adhérents)
- assurer un accompagnement personnalisé de l'adhérent
- gérer le régime obligatoire par délégation
- ancrer le centre dans son environnement
- promouvoir des partenariats de qualité (professionnels de santé, organismes affinitaires, etc.)
- animer la vie militante (élus, correspondants, etc.)

#### > FINALITÉS:

- assurer un service de qualité aux assurés sociaux et aux adhérents
- couvrir l'ensemble du territoire\*
- privilégier la proximité (accueil physique)\*\*, la relation humaine, l'écoute et le conseil.

(\*) la Section Extra Métropolitaine (SEM) est la section départementale en charge des adhérents résidents à l'étranger ou dans les territoires d'Outre-Mer

(\*\*) dans certains départements, au cœur des villes, un Espace Mutuel permet de renforcer le maillage du territoire et la mutualisation des offres

### > CENTRES DE GESTION (CG): 9 → voir carte

#### > MISSIONS:

- gérer les dossiers des assurés sociaux et des adhérents (base de données)
- payer les prestations au titre des régimes obligatoire et complémentaire (soins courants, hospitalisation, optique, dentaire, indemnités journalières, etc.)
- développer des services directs avec les professionnels de santé
- traiter les demandes d'informations et réclamations des assurés et adhérents

#### > FINALITÉS:

- assurer la gestion des activités nationales\* pour une zone géographique donnée – *commun à tous les Centres de Gestion*
- assurer des activités spécifiques\*\* pour l'ensemble des Centres de Service – *varie selon les Centres de Gestion*

(\*) un chiffre qui résume l'année 2017: près de 100 millions d'actes de gestion réalisés

(\*\*) voici plusieurs exemples:

LOCALISATION CG	ACTIVITÉS CG
Rennes et Lille	comptabilité et ressources humaines des Centres de Service
Paris	prestations et services autres que santé (offres additionnelles, solutions logement, soins coûteux)
Montpellier	adhérents Filia (contrats individuels interprofessionnels)
Mans	soins à l'étranger

### > CENTRES DE CONTACT (CC): 5 → voir carte

#### > MISSIONS:

- assurer l'accueil à distance des assurés sociaux et des adhérents (tél, mél, réseaux sociaux)
- transférer certaines demandes vers les centres de service (développement, prévoyance, action sociale), ou vers les centres de gestion (cotisations, remboursements, prises en charge)
- traiter les demandes adressées via l'espace personnel des adhérents (sous 72h)

#### > FINALITÉS:

- garantir une proximité « omnicanal\* » de qualité\*\*
- traiter les demandes simples en direct: envoi de documents (déclaration de médecin traitant, autorisation de prélèvement), assistance (problèmes de connexion/navigation), prise de rendez-vous (assistance psychologique dans le cadre du réseau Prévention-Aide-Suivi)

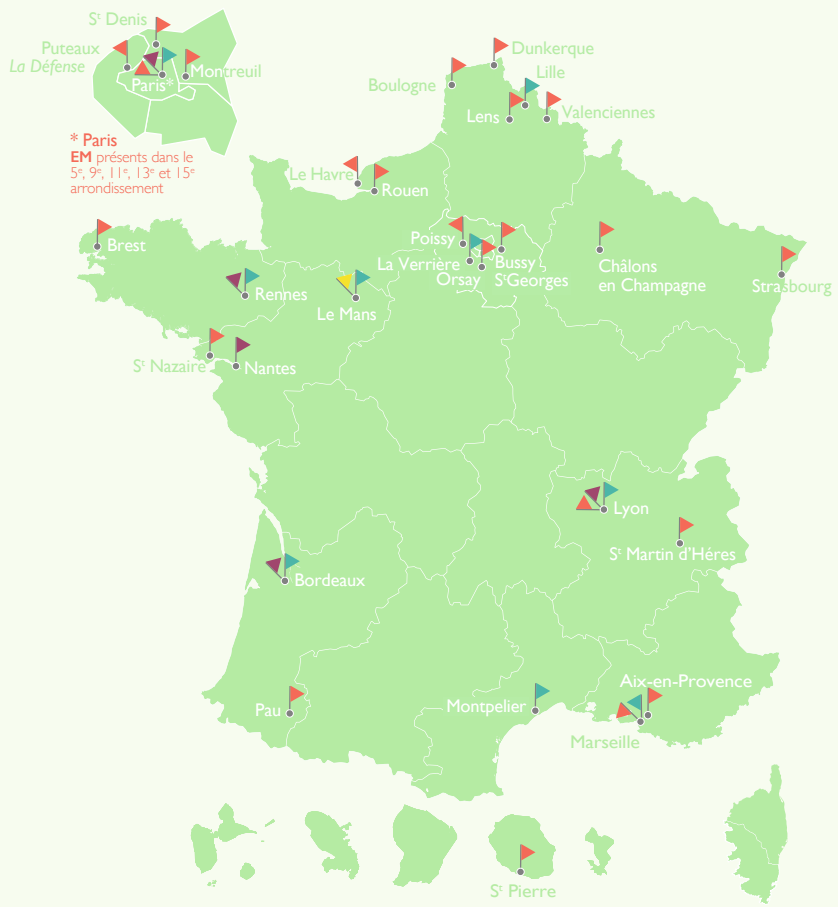
(\*) voici quelques chiffres relatifs à la volumétrie pour l'année 2017:

- 📞 plus de 3,7 millions d'appels, soit près de 15 000 par jour ouvré
- ✉️ 418 000 courriels réceptionnés, soit près de 1 700 par jour ouvré
- 💬 près de 26 000 réponses (facebook, twitter, chat)

(\*\*) depuis 2017, le taux de satisfaction des adhérents suite à contact avec un téléconseiller en centre de contacts est suivi et analysé via les « enquêtes à chaud » - pour 2017, le taux de satisfaction est supérieur à 80%



- 102 Centres de Services (CS)
- Partout en France
- Centres de Gestion (CG)
- Centres de Contact (CC)
- Espaces Mutuels (EM)
- Section Extra-Métropolitaine (EM)



De nombreux services en ligne personnalisés sont proposés aux assurés et adhérents sur leur espace personnel MGEN disponible sur le site : [www.mgen.fr](http://www.mgen.fr)

L'entreprise s'engage dans une démarche de qualité (certification)



## > ATELIERS MULTI-PROXIMITÉ: 2 (LYON ET BORDEAUX) NOUVEAU

### > MISSIONS:

- conseiller à distance des personnes...
  - a. souhaitant rejoindre MGEN comme assurés sociaux ou adhérents (tél, courriel, réseaux sociaux, web call back, chat...)
  - b. intéressées par des offres additionnelles MGEN (assurance de prêt, contrats obsèques, prévoyance renforcée...)
- assurer la prise en charge des adhérents qui émettent le souhait de quitter MGEN et les convaincre de l'intérêt et de la qualité des offres MGEN

### > FINALITÉS:

- garantir un conseil de qualité et de proximité « omnicanal\* »
- permettre aux prospects et adhérents de souscrire aux offres MGEN comme ils le souhaitent (rendez-vous en section, adhésion par téléphone, aide à l'adhésion sur Internet...)

(\* depuis 2018, le taux de satisfaction des adhérents suite à contact avec un conseiller dans les ateliers multi-proximité est suivi et analysé via des « enquêtes à chaud » – celui-ci est supérieur à 91% depuis le début de l'année, avec 96% des adhérents indiquant qu'ils sont satisfaits ou très satisfaits de l'engagement des conseillers pour leur donner de bons conseils.

Outre les centres décrits précédemment, des **DIRECTIONS SUPPORTS du Siège** interviennent dans la mise en place et dans le fonctionnement quotidien des différents dispositifs opérationnels, avec notamment:

- la Direction de la Relation Adhérents (DRA) qui pilote les centres de contact,
- la Direction des Centres de Gestion (DCG) qui pilote ces derniers,
- la Direction Technique et Opérationnelle (DTO) qui assure le suivi réglementaire d'une part, et participe à la mise en place et

au suivi des évolutions imposées par la législation, des nouvelles offres, des réseaux de soins, etc. d'autre part,

- la Direction des Systèmes d'Information (DSI) qui procède à la mise en place et à l'évolution des outils informatiques.

Précisons enfin que cette réorganisation interne du groupe MGEN – qui date de 2008 – vise à fluidifier le traitement des dossiers de manière qualitative, professionnelle et équitable pour l'ensemble des adhérents.

Ces catégories de Centres MGEN qui entretiennent des relations permanentes en interne, relèvent du Livre II du code de la Mutualité, c'est-à-dire l'activité assurantielle.

**NB: dans un prochain numéro, un autre focus portera sur les établissements de soins et d'accompagnement MGEN – relevant du Livre III du code de la Mutualité.**

Membre de:





GRUPE **vyv**

POUR MON  
LOGEMENT  
JE PENSE  
MGEN

LES  
SOLUTIONS  
LOGEMENT  
MGEN



**Vous rêvez d'un chez-vous, mais pas n'importe comment. Forte de la connaissance de ses adhérents et de conseillers experts dans l'habitat, MGEN propose des solutions logement complètes et sans option. Avec les Solutions Logement MGEN, pas de surprise.**

### DES SOLUTIONS COUPLÉES POUR PROTÉGER VOTRE PRÊT ET VOTRE BIEN EN MÊME TEMPS

#### L'Assurance Emprunteur MGEN

**Exigée pour tout prêt immobilier auprès de l'établissement prêteur de votre choix**, l'Assurance Emprunteur MGEN prémunit des risques de Décès, Perte Totale et Irréversible d'Autonomie, Incapacité ou Invalidité suite à un arrêt de travail ou un accident. L'Assurance Emprunteur MGEN prend en compte les affections les plus fréquentes, comme les problèmes dorsaux ou psychiques\*, dans les garanties de base.

#### La Caution Acquisition MGEN

**La banque demande une garantie pour votre prêt ?** MGEN se porte caution sur la totalité du prêt immobilier emprunté auprès de l'une de ses banques partenaires. La Caution Acquisition MGEN vous fait bénéficier grâce à son couplage avec l'Assurance Emprunteur MGEN, de taux compétitifs.

#### L'Assurance Perte d'emploi MGEN

Faire un emprunt pour sa maison, c'est bien. Mais si un des emprunteurs perd son emploi ? **L'Assurance Perte d'emploi MGEN assure l'équilibre financier de la famille** grâce au versement d'indemnités en cas de licenciement.

### LES + MGEN POUR S'INSTALLER, RÉNOVER, RÉDUIRE SA FACTURE D'ÉNERGIE

#### Le Prêt Installation MGEN-CASDEN

MGEN pense aux jeunes (moins de 36 ans) en proposant, par exemple, le financement des frais d'installation : dépôt de garantie, frais d'agence, travaux d'installation, achat de meubles ou d'électroménager... **Avec le Prêt Installation MGEN-CASDEN\*\*, aménagez en toute sérénité !**

#### mgenserviceshabitat.fr : pour être au chaud sans être à découvert

**Avec les Services Habitat MGEN**, vous bénéficiez d'un accompagnement pour mener à bien vos travaux : isolation, rénovation, bilan énergétique gratuit, conseils sur les aides financières potentielles... Les experts négocient avec vous auprès de leur réseau d'artisans agréés, pour des travaux sans surprise et au juste prix! Connectez-vous, c'est gratuit!

### AVEC MGEN, MES PROJETS PRENNENT VIE !

- J'assure mon prêt immobilier
- Je cautionne mon emprunt
- Je sécurise mon bien en cas de perte d'emploi
- Je m'installe en toute sérénité avec le Prêt Installation MGEN-CASDEN
- Je valorise mon logement avec mgenserviceshabitat.fr

**MON  
EXPERT  
LOGEMENT  
MGEN au**

**3676** Service gratuit + prix appel

\* Sous réserve de décision médicale de l'assureur.

\*\* MGEN, Intermédiaire en Opérations de Banque et en Services de Paiement, distribue exclusivement les prêts de la CASDEN Banque Populaire. Ce prêt est également distribué par la CASDEN Banque Populaire ou par le réseau des Banques Populaires en qualité d'intermédiaire pour la vente des crédits CASDEN.

Document publicitaire n'ayant pas de valeur contractuelle.

MGEN, Mutuelle Générale de l'Éducation Nationale, immatriculée sous le numéro SIREN 775 685 399, MGEN Fila, immatriculée sous le numéro SIREN 440 363 588, Intermédiaire en Opérations de banque de la CASDEN Banque Populaire, immatriculée à l'ORIAS sous le n°13 005 936, mutuelles soumises aux dispositions du livre II du code de la Mutualité - 3, square Max Hymans 75748 PARIS CEDEX 15.

CNP Assurances, Société anonyme au capital de 686 618 477 euros entièrement libéré - 341 737 062 RCS Paris, CNP Caution, SIREN n° 383 024 098. Entreprises régies par le Code des assurances - GROUPE CAISSE DES DÉPÔTS - Siège social : 4 place Raoul Dautry - 75716 PARIS CEDEX 15 - www.cnp.fr.

CASDEN Banque Populaire - Société Anonyme Coopérative de Banque Populaire à capital variable. Siège social : 91 Cours des Roches 77186 NOISIEL Siret n° 784 275 778 00842 - RCS Meaux. Immatriculation ORIAS n° 07 027 138.