

mgen\*

GRUPE vyv

## BULLETIN DEPARTEMENTAL DE LA MOSELLE - N°64

mgen\*  
GRUPE vyv

Avec mon nouvel Espace personnel  
en ligne tout est plus rapide, c'est

net

Professionnel de santé  
Attestations & Déclarations  
Contrats & Procédures  
Mes données  
€ Remboursements & Prestations

ESPACE PERSONNEL



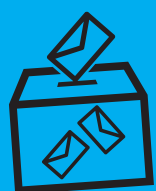
Avec l'appli Vocal'iz, MGEN vous offre  
un coach vocal à domicile !

vocal'iz

Une mutuelle innovante,  
connectée et proche de vous...

MMMIEUX  
CONNECTÉ À MA SANTÉ

MIEUX DANS SA TÊTE,  
MIEUX DANS SON CORPS,  
MIEUX DANS SA VIE....



Je participe à la vie de ma mutuelle :  
du 3 janvier au 16 mars 2018,  
je vote pour le Comité de section de mon département.



# Le mot du Président

Le groupe **vyv**  
10 000 élus mutualistes  
35 000 collaborateurs,  
10 millions de personnes  
protégées

## Le groupe **vyv**

Le 13 septembre 2017, s'est tenue l'assemblée constitutive du groupe mutualiste qui était en construction depuis plusieurs années avec MGEN, Ista et Harmonie. Notre groupe se nomme VYV.

Thierry Beudet en a été élu président. Fort de ses 10 000 élus mutualistes et de ses 35 000 collaborateurs, l'objectif de notre groupe est d'être en capacité d'apporter des réponses toujours plus innovantes et solidaires aux 10 millions de personnes que notre groupe protège.

La promesse mutualiste du Groupe s'incarne dans trois idées :

- Etre utile à tous et à chacun
- Devenir l'acteur d'une protection sociale globale
- Incarner la performance mutualiste dans le monde de demain.

MGEN, qui garde bien sûr ses spécificités, se reconnaît totalement dans ce beau projet : une MGEN forte dans un groupe VYV fort pour aborder l'avenir.

## Elections : précision

Jusqu'à présent, les directeurs et délégués des sections départementales, militants qui participent à tous les Bureaux et Comités de Section, pouvaient faire partie de la délégation départementale aux Assemblées Générales de MGEN. A partir de 2018, il faut nécessairement être élu pour pouvoir faire partie de la délégation. C'est la raison pour laquelle le directeur et les délégués qui ne sont pas encore élus doivent se présenter aux élections.

## Merci

Dans le prochain bulletin départemental, ce sera un nouveau président qui signera cet éditorial. En effet, je suis atteint par la limite d'âge des statuts de MGEN. Limite d'âge que je ne conteste absolument pas. Je tiens à remercier le Bureau départemental, le Comité de Section, l'équipe de direction et l'ensemble du personnel, pour leur dévouement, leur aide précieuse dans l'accomplissement de ma fonction.

Cela a été pour moi une belle tâche, mais aussi une grande fierté d'être président départemental de MGEN. Militer au sein de notre mutuelle est une source de réelles satisfactions, on y côtoie des militants intéressants qui œuvrent avec détermination vers un but commun : l'intérêt de tous. Je ne peux que conseiller à y venir militer. Devenez correspondant(e), présentez-vous aux élections, les prochaines sont dans deux ans.

**Le Président**  
**René CASNER**



La délégation MGEN 57 à l'A.G. constitutive du Groupe VYV.  
De gauche à droite : Vincent Hamant (Directeur), René Casner (Président),  
Michel Jouffroy (Délégué départemental).

### ADRESSE DE VOTRE CENTRE DE SERVICE MGEN :

Centre de service MGEN  
14 place Saint-Simplice  
CS 20805 - 57013 METZ CEDEX 01

Contact téléphonique :

**3676** Service gratuit  
+ prix appel

### HORAIRES D'OUVERTURE :

**Du lundi au vendredi : 9h-17h30**

**Sauf le jeudi : 10h-17h30**

**Vacances scolaires : Fermeture à 16h30**



@MgenMoselle

MGEN - Bulletin Départemental de la Moselle N°64 - Tirage en 27000 exemplaires  
Directeur de la publication : René CASNER

Photographies non contractuelles - Impression - Mise en page : PRIM SERVICE - METZ

# MGEN, une mutuelle à vos côtés

## Devenez correspondant



Accompagner les adhérents est essentiel pour MGEN.

C'est pourquoi la présence de correspondants sur le terrain est indispensable. Vous avez à cœur de favoriser l'entraide dans votre milieu professionnel et de permettre l'accès de vos collègues à une santé plus solidaire? Devenez correspondant MGEN au sein de votre établissement. C'est utile, c'est simple et c'est vous qui choisissez le degré d'investissement!

### DEVENIR CORRESPONDANT MGEN, C'EST UTILE.

Devenir correspondant MGEN, c'est être un relais qui facilite l'information et l'entraide entre la section MGEN et vos collègues. **Une mission aussi riche dans ses effets qu'elle est libre dans l'engagement.**

### DEVENIR CORRESPONDANT MGEN, C'EST FACILE.

Nul besoin d'être technicien en Sécurité sociale ou en prestations. En devenant correspondant MGEN, votre rôle est d'assurer un lien humain et personnalisé entre les personnes de votre établissement et la mutuelle. **La section MGEN est toujours à vos côtés.**

### DEVENIR CORRESPONDANT MGEN, C'EST SIMPLE.

Toute l'équipe MGEN est à vos côtés **pour partager avec vous une vision de la santé qui profite vraiment à tous!** Les adhérents doivent passer à l'action pour devenir correspondant.

Pour vous investir, vous pouvez contacter le président de la section MGEN 57 :  
[rcasner@mgen.fr](mailto:rcasner@mgen.fr).

## De nouveaux correspondants nous rejoignent

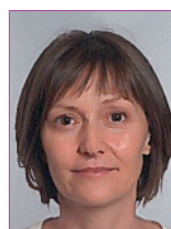


SECTEUR  
DE SARREBOURG

Francis VIGNOLA

L.P Dominique Labroise

SARREBOURG



SECTEUR  
DE SARREBOURG

Marielle SPENLE

Cité scolaire Erckmann-Chatrion

PHALSBOURG

# MGEN, une mutuelle démocratique

## Présentation des candidats au Comité de section

10 postes sont à pourvoir au Comité de section de la Moselle. 11 candidatures ont été reçues. La lettre tirée au sort par le conseil d'administration pour l'ordre de présentation des candidats est A.

### Les candidats sortants renouvelables sont 5



**Catherine BOUSSERT**  
1973  
Professeure d'économie-gestion  
Lycée Robert Schuman - Metz  
Membre du Bureau départemental



**Gilda ISABEY**  
1956  
Adjoint technique de laboratoire  
Déléguée MGEN en détachement  
de l'Education Nationale  
Membre du Comité de section



**Francis LAMBERTS**  
1954  
Retraité ATP 1<sup>er</sup> classe - Encadrement  
Région Grand Est  
Membre du Comité de section



**Cyrille LEMOINE**  
1973  
Contrôleur divisionnaire des transports terrestres  
DREAL Lorraine  
Membre du Comité de section



**Laurent SCHMITT**  
1974  
Professeur de Sciences Economiques et Sociales  
Lycée Louis Vincent - Metz  
Membre du Bureau départemental

### Les candidats nouveaux sont 6



**Isabelle DINGER**  
1973  
Professeure d'économie-gestion  
Déléguée MGEN en détachement  
de l'Education Nationale



**Vincent HAMANT**  
1970  
Professeur des écoles  
Directeur MGEN en détachement  
de l'Education Nationale



**Michel JOUFFROY**  
1959  
Professeur des écoles  
Délégué MGEN en détachement  
de l'Education Nationale



**Eric MAVIEL**  
1970  
Professeur d'économie-gestion  
Lycée René Cassin - Metz



**Véronique PULJIZ**  
1963  
Professeure des écoles  
Ecole maternelle St-Eucaire - Metz



**Hélène SAUCOURT**  
1978  
Professeure des écoles spécialisée  
La Colline  
Collège de Moulins-lès-Metz

Elections  
du 3 janvier  
au 16 mars  
2018

# MGEN, une mutuelle démocratique

## Modalités des élections au Comité de section

### Voter, c'est faire évoluer votre mutuelle

Du 3 janvier au 16 mars prochain, vous serez appelés à élire vos représentants départementaux. Ils sont à la fois les médiateurs entre la mutuelle et les autres adhérents, et les promoteurs des valeurs et intérêts qui nous rassemblent (protection sociale, prévention, solidarité, etc.).

Tous les deux ans, les élections permettent de constituer l'équipe de militants qui accompagne le président de la section départementale dans ses différentes missions. Ces bénévoles constituent le comité de section. Ils intègrent une ou des commissions et s'investissent dans des champs variés : expression locale des adhérents, activités de prévention, réflexions sur les innovations sociales et en santé, vigilance sur l'application des décisions politiques prises par les instances nationales, ou

encore dialogue avec les acteurs locaux.

La présence des élus MGEN sur le terrain, leur écoute des attentes des adhérents permettent d'éclairer les dirigeants sur les ressentis et les besoins de ceux qui ont choisi d'accorder leur confiance à MGEN, tels que l'intérêt pour les médecines alternatives ou l'existence de services « mieux vivre »... Une partie d'entre eux seront délégués à l'Assemblée Générale. Leur mandat les conduit alors à discuter, valider ou infléchir les

orientations proposées par les instances nationales. Par votre vote (jusqu'au 16 mars, par courrier ou en ligne), vous réaffirmerez l'importance que vous attachez à faire entendre votre voix d'adhérent pour peser sur les choix en termes de prestations, cotisations, offres, etc. Par votre vote, vous permettez à MGEN de demeurer la mutuelle fidèle à ses adhérents et à leurs besoins.

### Voter en ligne, c'est être encore plus solidaire

Si la gouvernance démocratique de notre mutuelle nécessite la tenue régulière d'élections, l'organisation de celles-ci a un coût tant financier qu'écologique. Afin de limiter celui-ci mais aussi de simplifier le vote, depuis quelques scrutins, MGEN vous propose de voter en ligne. Cette année, ceux d'entre vous qui choisiront de voter par internet\* entre le 3 et le 18 janvier, c'est-à-dire avant que le matériel de vote ne soit imprimé et expédié, permettront de réaliser une économie dont une partie pourra, si vous le souhaitez, être reversée à une association. Ainsi, le vote écologiquement et économiquement responsable permettra de participer concrètement à des actions de solidarité conformes aux valeurs que nous partageons.

\*Le vote « zéro papier » n'est possible que si vous avez communiqué à MGEN une adresse mail valide avant le 31 octobre 2017.

En votant, vous manifesterez votre soutien à l'action de ces adhérents bénévoles. Dans chaque section, ils mettent du temps et de l'expertise technique ou relationnelle à la disposition du collectif.



MERCREDI  
**30**  
MAI  
2018

## Assemblée départementale - Rencontre mutuelle

Le mercredi 30 mai 2018 à 17h se tiendra l'Assemblée Départementale - Rencontre Mutuelle MGEN à la salle du Val Marie, 4 passage des écoliers - 57100 THIONVILLE.

En tant qu'adhérents, vous êtes invités à y venir nombreux.

Elle sera suivie à 19h par un verre de l'amitié. L'Assemblée Départementale - Rencontre Mutuelle constitue un moment démocratique fort tel que MGEN sait en proposer, un temps privilégié où vous pouvez vous retrouver autour de valeurs communes partagées et contribuer ainsi à la réflexion collective.

En participant à cet événement, vous faites vivre concrètement la démocratie interne voulue par le groupe MGEN qui est engagé dans une démarche d'écoute et de dialogue en direction de ses adhérents. L'objectif est bien de vous associer à la construction de l'avenir de notre mutuelle. Ainsi, à cette occasion, vous serez amenés, entre autres, à désigner les délégués qui vous représenteront lors de l'Assemblée Générale MGEN du mois de juillet. Afin d'organiser au mieux ce moment démocratique, vous voudrez bien vous inscrire à l'adresse e-mail : [contact57@mgen.fr](mailto:contact57@mgen.fr), avant le lundi 28 mai, en précisant le nombre de personnes qui vous accompagneront.

# MGEN, une mutuelle professionnelle

## MGEN à votre rencontre sur votre lieu de travail

Vous pouvez également prendre rendez-vous sur les plages horaires proposées en adressant un mail à [contact57@mgen.fr](mailto:contact57@mgen.fr)

Gestionnaire du régime obligatoire, nous venons à votre rencontre sur votre lieu de travail. Voici les différentes rencontres qui sont prévues. Toutes les dates ne sont pas encore confirmées par les structures qui nous accueillent, celles-ci sont donc susceptibles de modification. Nous transmettons les affiches et les flyers

d'invitation aux établissements après confirmation de la date. Ces visites sont réservées aux personnels des établissements concernés.

N'hésitez pas à venir nous rencontrer pour évoquer les sujets relatifs à votre protection sociale, nous transmettre un document ou nous faire part de vos questionnements et préoccupations.

### Sur les sites du second degré de l'Éducation nationale :

AUDUN-LE-TICHE	Collège Emile ZOLA	mardi 20 février 2018
AUMETZ	Collège Lionel TERRAY	mardi 20 février 2018
BEHREN-LES-FORBACH	Collège Robert SCHUMAN	mardi 3 avril 2018
BEHREN-LES-FORBACH	Lycée professionnel HURLEVENT	mardi 3 avril 2018
BOUZONVILLE	Collège ADALBERT	jeudi 8 février 2018
FAMECK	Lycée général et technologique Antoine de SAINT-EXUPERY	mardi 13 mars 2018
FONTOY	Collège Marie CURIE	mardi 20 mars 2018
FORBACH	Collège Pierre ADT	mardi 3 avril 2018
FREYMING-MERLEBACH	Lycée des énergies et du développement durable Ernest CUVELETTE	jeudi 5 avril 2018
FREYMING-MERLEBACH	Lycée professionnel Pierre et Marie CURIE	jeudi 5 avril 2018
GROSBLIEDERSTROFF	Collège Val de Sarre	mardi 27 mars 2018
GUENANGE	Collège René CASSIN	mardi 20 mars 2018
HAYANGE	Lycée professionnel Maryse BASTIE	mardi 20 mars 2018
KEDANGE-SUR-CANNER	Collège de la CANNER	jeudi 8 février 2018
MARANGE-SILVANGE	Collège Les Gaudinettes	mardi 6 février 2018
METZ	Collège Metz-Arsenal	mardi 13 mars 2018
METZ	Collège TAISON	mardi 13 mars 2018
METZ	Lycée des métiers de l'hôtellerie Raymond MONDON	mardi 13 février 2018
METZ	Lycée René CASSIN Metz	jeudi 22 février 2018
PHALSBOURG	Cité scolaire ERCKMANN-CHATRIAN	mardi 10 avril 2018
SAINTE-MARIE-AUX-CHENES	Collège Gabriel PIERNE	mardi 6 février 2018

# MGEN, une mutuelle professionnelle

SARRALBE	Collège Robert DOISNEAU	mardi 27 mars 2018
STIRING-WENDEL	Lycée polyvalent CONDORCET	mardi 3 avril 2018
THIONVILLE	Lycée professionnel Sophie GERMAIN	mardi 20 mars 2018
VERNY	Collège Nelson MANDELA	jeudi 15 février 2018
VERNY	EREA – établissement régional d'enseignement adapté	jeudi 15 février 2018
WOIPPY	Collège Pierre MENDES-FRANCE	jeudi 22 février 2018

## Sur les sites de l'Université de Lorraine :

METZ	Institut de Chimie, Physique et Matériaux	jeudi 22 mars 2018
METZ	IUT de Metz	lundi 26 mars 2018
METZ	UFR ESM-IAE - ISFATES	jeudi 29 mars 2018
METZ	UFR Mathématiques, Informatique, Mécanique	jeudi 29 mars 2018
METZ	UFR Sciences fondamentales et appliquées	jeudi 29 mars 2018
METZ	UFR Arts, Lettres et Langues	jeudi 15 mars 2018
METZ	UFR de Droit, Economie et Administration	jeudi 15 mars 2018
METZ	UFR Sciences humaines et sociales	jeudi 15 mars 2018
SAINT-AVOLD	IUT Moselle-Est	jeudi 22 mars 2018
SARREGUEMINES	IUT Moselle-Est	jeudi 22 mars 2018
YUTZ	IUT Thionville-Yutz	jeudi 29 mars 2018

## Sur les sites relevant des Ministères de la Transition écologique et solidaire et de la Cohésion des territoires :

FAMECK	DIREST - Centre d'entretien et d'intervention	mardi 13 mars 2018
METZ	CEREMA - Centre d'études et d'expertise sur les risques, l'environnement, la mobilité et l'aménagement	mardi 13 février 2018
SARREBOURG	DDT - Direction départementale des territoires	mardi 10 avril 2018

## Les rendez-vous du premier degré

Si nous ne programmons pas de visite régulière dans les établissements du premier degré, nous pouvons cependant, intervenir à la demande du Directeur ou de la Directrice de l'école. Cette rencontre pourrait être l'occasion d'évoquer toutes les problématiques liées à la santé et à la protection sociale. Cela pourrait

être aussi un temps d'échange sur les actions de prévention santé pour les élèves, l'éducation au développement durable ou encore la prévention des troubles de la voix chez les enseignants. N'hésitez pas à nous contacter en nous adressant un mail à [contact57@mgen.fr](mailto:contact57@mgen.fr).

VOTRE  
CENTRE DE  
SERVICE

# MGEN, une mutuelle à vos côtés

## MGEN accompagne votre projet logement

Assurance Emprunteur; Caution Acquisition, Assurance Perte d'emploi : MGEN vous fait bénéficier de solutions logement en affinité avec vos besoins et de conseils d'experts de l'habitat. Vous pouvez ainsi acheter votre bien immobilier et emménager en toute sérénité avec des économies à la clef. Nous sommes aussi là pour vous accompagner lors de votre renégociation de prêt. Vous pouvez joindre votre expert logement MGEN au **3676** (service gratuit + prix appel).

Si vous souhaitez rénover votre logement, faire des économies d'énergie ou déménager, un expert Izigloo est à votre service au **02 49 62 03 80** ou sur **izigloo.com**.

Si vous n'avez pas encore trouvé le bien de vos rêves, qu'il s'agisse d'un achat ou d'une location, nous vous invitons à consulter l'espace logement de la **lafabriqueinteractive.fr**. Cette plateforme collaborative permet de mettre en relation gratuitement les membres de la communauté MGEN.

Voilà de multiples raisons pour penser MGEN pour votre projet logement !

LES SOLUTIONS LOGEMENT MGEN

mgen

POUR MON LOGEMENT JE PENSE MGEN

MON EXPERT LOGEMENT MGEN AU 3676  
Service gratuit + prix appel

mgen.fr  
Mutuelle  
Santé  
Prévoyance

izigloo

LA FABRIQUE  
*inter'active*  
Transformons nos talents en services collaboratifs

## Conseils juridiques gratuits

En partenariat avec l'Autonome de Solidarité Laïque de la Moselle (ASL 57), MGEN vous propose des consultations juridiques gratuites pour tout sujet vous concernant (hors contentieux MGEN).

Ces consultations ont lieu dans les locaux de MGEN. (RV au Centre de service MGEN 14 place Saint-Simplice à Metz de 14h à 17h, dans la limite des places disponibles)

Consultations  
uniquement sur  
rendez-vous auprès  
de l'ASL 57 en  
téléphonant au  
**03 87 15 19 15**

Vous pourrez rencontrer un des avocats de l'ASL 57 pour un entretien d'une vingtaine de minutes. Vous serez conseillé(e) sur vos droits et orienté(e) sur les démarches à accomplir pour résoudre le problème exposé.



### Dates des prochaines consultations :

MERCREDI  
**7**  
FEVRIER  
2018

MERCREDI  
**28**  
MARS  
2018

MERCREDI  
**16**  
MAI  
2018

MERCREDI  
**27**  
JUIN  
2018



# MGEN, partenaire de votre qualité de vie au travail

## Un projet innovant d'accompagnement médico-psycho-professionnel au Centre Médical et Dentaire MGEN de Nancy

Renouer avec l'activité après un arrêt de travail de longue durée n'est pas toujours facile, d'où la mise en place d'un dispositif innovant pour prévenir les risques de désinsertion professionnelle.

Quand la rupture du lien social et professionnel peut pénaliser la carrière des personnels, les Réseaux PAS\* proposent un accompagnement personnalisé vers la reprise du travail. Ce dispositif est actuellement en expérimentation pour les personnels de l'Education nationale (de l'Académie de

Nancy-Metz) en arrêt de travail depuis moins de trois mois, ou présentant des arrêts de travail répétés pour difficultés psychologiques. Il pourrait évoluer auprès d'un public plus large.

\* PAS : Prévention, Aide et Suivi des personnels de l'Education nationale (Accord-cadre Ministère de l'Éducation nationale et MGEN)



**Francis Sargentini, Directeur du Centre Médical et Dentaire (CMD) MGEN de Nancy répond à nos questions.**

### Pourquoi la mise en place de ce dispositif ?

C'est un partenariat entre MGEN et le Ministère de l'Education nationale qui répond à un besoin et résulte d'une réflexion engagée depuis plusieurs années par le centre de santé.

Après un arrêt maladie, les médecins n'avaient souvent pas d'autre alternative qu'une prolongation d'arrêt de travail lorsque des freins autres que médicaux empêchaient la reprise. Or, la rupture du lien social générée par un arrêt de travail long constitue un facteur pénalisant par rapport à la guérison complète.

### Pour quel public ?

Cet accompagnement s'adresse autant à des patients qui sortent d'une phase de dépression qu'à des personnes qui, après une autre maladie, ont perdu confiance en elles et envisagent difficilement un retour à leur poste alors que renouer avec leur activité professionnelle serait bénéfique.

### Quels sont les moyens techniques et humains engagés dans ce dispositif ?

Financé à parts égales par le Ministère et MGEN, il est mis en œuvre par le CMD, en lien avec les sections MGEN.

Les personnes sont orientées par les médecins de prévention du rectorat, les assistantes sociales, les médecins du CMD ou les psychologues de l'Espace d'Accueil et d'Ecoute (EAE).

En partenariat avec l'association Espoir54, des psychologues du travail identifient avec les patients la nature des freins à la reprise. À raison d'une heure d'entretien par semaine sur 90 jours, ils les accompagnent vers une réinsertion professionnelle plus sereine.

Pour davantage de renseignements sur ce dispositif, vous pouvez contacter le CMD de Nancy (coordonnées page 10).

# MGEN, partenaire de votre qualité de vie au travail



## Le Centre Médical et Dentaire de Nancy

Ouvert à tous, le CMD de Nancy offre un grand choix de consultations en dentaire, médecine générale et médecine spécialisée : gynécologie, dermatologie, angiologie, nutrition, psychiatrie. Toutes les consultations sont de secteur 1 (sans dépassement d'honoraires) avec pratique du tiers-payant sur présentation d'une couverture sociale et mutuelle à jour.

Résolument orienté vers la prévention des risques, le CMD de Nancy a la particularité d'intégrer un CeGIDD (centre gratuit d'information, de diagnostic et de dépistage du VIH, IST et hépatites) financé par l'ARS (Agence régionale de santé). Les pôles d'excellence reconnus comprennent les pathologies féminines, l'IVG médicamenteuse, la nutrition et le diabète de type 2. Le centre est engagé dans une démarche qualité pour l'ensemble de ses services. Les nouveaux entrants dans la fonction publique peuvent y réaliser leur visite médicale auprès des médecins agréés par l'administration.



### INFORMATIONS PRATIQUES

Ouverture du lundi au vendredi de 8h00 à 18h30, le samedi de 8h00 à 12h30  
6 rue Désilles - BP 70396 - 54007 Nancy cedex  
Médical : 03 83 17 76 00 - Dentaire : 03 83 17 76 04 - ✉ [csnancy@mgen.fr](mailto:csnancy@mgen.fr)



[mgen.fr/cmdnancy](http://mgen.fr/cmdnancy)

## Le Centre de Santé Médical et Dentaire de Strasbourg

Le Centre de Santé Médical et Dentaire MGEN de Strasbourg propose aussi des consultations et des soins pour différentes spécialités. Ouvert à tous, il permet des soins sans dépassement d'honoraires et

sans avance de frais grâce au tiers-payant avec carte Vitale. Il offre également la possibilité de passer un examen périodique de santé personnalisé.

### INFORMATIONS PRATIQUES

4 place du Pont aux Chats - 67085 Strasbourg  
Médical : 03 88 21 14 60 - ✉ [consultation642@mgen.fr](mailto:consultation642@mgen.fr)  
Dentaire : 03 88 14 18 38 - ✉ [dentairestrasbourg@mgen.fr](mailto:dentairestrasbourg@mgen.fr)



[mgen.fr/cmdstrasbourg](http://mgen.fr/cmdstrasbourg)

# MGEN, partenaire de la culture et des loisirs

## MGEN, parrain du prix Marguerite Puhl-Demange

FESTIVAL  
**LE LIVRE À METZ**  
LITTÉRATURE & JOURNALISME

Du 13 au 15  
avril 2018

Place de la République  
à Metz

Programmation sur  
[lelivreametz.com](http://lelivreametz.com)

Chaque année au mois d'avril, le festival **Le Livre à Metz – Littérature & Journalisme** anime la ville de Metz avec trois jours de fête autour du livre et de la lecture. Cette manifestation rassemble près de 200 auteurs de tous horizons qui confrontent leurs manières de raconter le monde. On y retrouve des lectures publiques, des concerts littéraires, des spectacles, des grands entretiens, des débats, des apéros philo, des expos et de nombreuses autres animations qui font de ces trois jours un moment extraordinaire pour décrypter le monde en bonne compagnie.

Le monde de la jeunesse et de la BD est aussi à la fête : les enfants sont accueillis pour des ateliers, des expos, un spectacle et beaucoup d'autres activités sous un chapiteau qui leur est spécialement dédié. Quant aux fans de bulles, ils peuvent y rencontrer de nombreux auteurs lors de rencontres originales (comme des concerts dessinés ou en débats) et pour des dédicaces. L'ensemble de la programmation du festival est gratuit. Certaines rencontres sont accessibles aux

personnes malentendantes grâce au système de boucles magnétiques et trois débats sont également traduits en direct en langue des signes française (LSF).

Depuis 2017, MGEN parraine le prix Marguerite Puhl-Demange qui récompense un ouvrage francophone publié dans l'année. Ce prix littéraire est décerné par des jurys de lecteurs mosellans ; il a distingué de grands noms comme Mathias Enard (Prix Goncourt 2015), Sorj Chalandon, Philippe Jaenada ou encore Michel Bernard en 2017.



Edition 2017

Crédit photo : Bauer Alexandre

## Un club de retraités toujours actifs



240 membres cotisants, des voyages, des sorties à la journée, deux fêtes annuelles, des conférences, et une vingtaine d'ateliers animés bénévolement tout au long de l'année : chorale de 60 choristes, théâtre, italien, tai-chi, lecture, écriture, arts plastiques, jeux, café philosophique, gym douce, bridge, flûte, marche du lundi et marche douce du vendredi, écoute musicale, flâneries urbaines, atelier informatique.

Autant d'activités variées pour se réunir dans un esprit d'échange et de solidarité autour d'animateurs bénévoles qui partagent leurs passions.



Les rencontres se déroulent au Foyer du Jeune Travailleur au 76 Sente à My à Metz dans une salle louée et mise gracieusement à notre disposition par MGEN.

Vous pouvez vous renseigner à tout moment sur le site internet du club :

<http://www.club-retraites-mgen57.com>.

Venez vite nous rejoindre ou nous proposer d'animer de nouvelles activités.

mgen<sup>★</sup>

RENDEZ-VOUS  
ÉVOLUTION

Faisons le point  
sur votre  
protection,  
à l'occasion  
d'un Rendez-Vous  
Évolution.

Votre situation personnelle  
et familiale a sans doute évolué au  
cours des dernières années.

Pour vous accompagner,  
MGEN vous propose un bilan  
personnalisé gratuit.

**La Santé, la Prévoyance, le Logement :**  
faisons le point ensemble !

mgen.fr

Mutuelle  
Santé  
Prévoyance

www.amigelagency - 00469 - Avril 2016 - © Gettyimages - Réf. APRVE\_0416

## Demande de Rendez-Vous Évolution

mgen<sup>★</sup>

Prénom : ..... Nom : .....

Adresse : .....

Tél fixe\* : ..... Tél portable\* : .....

Email\* : .....@.....

\* En indiquant votre numéro de téléphone et/ou votre adresse électronique, vous acceptez de recevoir des informations sur l'offre MGEN par voie électronique. Si vous ne souhaitez pas recevoir d'informations sur l'offre MGEN, veuillez cocher la case ci-contre . Vos données pourront être cédées aux partenaires de la mutuelle à des fins de prospection. Si vous ne le souhaitez pas, veuillez cocher la case ci-contre .

À retourner à :  
**Centre de service MGEN**  
**14 place Saint-Simplice**  
**CS 20805 - 57013 METZ**  
**CEDEX 01**  
ou par courriel à  
**contact57@mgen.fr**

APRVE\_0416

RENDEZ-VOUS  
ÉVOLUTION

MGEN, Mutuelle Générale de l'Éducation Nationale, immatriculée sous le numéro SIREN 775 685 399, MGEN Filia, immatriculée sous le numéro SIREN 440 363 588, mutuelles soumises aux dispositions du livre II du code de la Mutualité - Siège social : 3, square Max Hymans - 75748 Paris cedex 15. Conformément à la loi « Informatique et Libertés » du 6 janvier 1978, les informations demandées, à l'exception de celles signalées par un astérisque, sont obligatoires pour le traitement de votre dossier qui, à défaut, ne peut être effectué. Elles sont destinées à l'usage interne de la mutuelle et de ses sous-traitants ou prestataires techniques. Vous pouvez exercer vos droits d'accès, de rectification et d'opposition par courrier accompagné d'un justificatif d'identité auprès de Centre MGEN - Gestion CNIL - 6B avenue Joseph Rollo 78321 Le Mesnil Saint-Denis Cedex pour les adhérents MGEN et auprès de MGEN Filia - Gestion CNIL - CS 90899 - 34012 Montpellier cedex 01 pour les adhérents MGEN Filia. Si vous ne souhaitez pas recevoir d'autres informations sur les offres de la mutuelle MGEN, veuillez cocher la case ci-contre . Vos données pourront être cédées aux partenaires de la mutuelle à des fins de prospection. Si vous ne le souhaitez pas, veuillez cocher la case ci-contre .