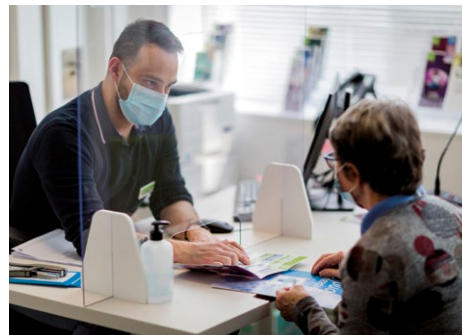




RAPPORT FINANCIER 2020



SOMMAIRE

ÉTATS FINANCIERS ET LISTE DES MANDATS DES ADMINISTRATEURS-RICES

MGEN GROUPE	03
MGEN UNION	10
MGEN	21
MGEN FILIA	34
MGEN VIE	43
MGEN ACTION SANITAIRE ET SOCIALE	52
MGEN CENTRES DE SANTÉ	62

MGEN GROUPE

ÉTATS FINANCIERS

MGEN GROUPE BILAN ACTIF CONSOLIDÉ AU 31 DÉCEMBRE 2020

En milliers d'euros	31/12/2020	31/12/2019
Actifs incorporels	9 959	15 120
Autres actifs incorporels	9 959	15 120
Placements des entreprises d'assurance	3 687 144	3 402 824
Placements Immobiliers / Terrains et constructions	564 810	567 113
Placements dans les entreprises liées et avec lien de participation	105 791	107 018
Autres placements	3 016 543	2 728 693
Dont Créances pour espèces déposées auprès des entreprises cédantes	86 739	74 118
Placements des autres entreprises	858	740
Titres mis en équivalence	23 886	23 292
Part des cessionnaires dans les provisions techniques	72 312	74 129
Provisions Technique vie	2 560	1 284
Provisions Technique non vie	69 752	72 841
Créances nées des opérations d'assurance et de réassurance	120 998	91 392
Créances nées d'opérations directes et de prises en substitution	90 550	75 895
- Cotisations restant à émettre	5 950	2 753
- Autres créances nées d'opérations directes et de prise en substitution	84 600	72 841
Créances nées d'opér. de réass. et de cessions en substitution	30 448	15 798
Créances sur les entreprises du secteur bancaire	168 380	87 763
Autres créances	199 243	277 487
Autres actifs	337 441	340 302
Actifs corporels d'exploitation des entreprises d'assurance	32 369	32 493
Immobilisations corporelles	302 405	305 496
Stocks	2 667	2 313
Comptes de régularisation Actif	11 099	6 026
Intérêts et loyers acquis non échus	5 629	5 136
Autres comptes de régularisation	5 470	890
TOTAL ACTIF	4 631 320	4 319 124

MGEN GROUPE BILAN PASSIF CONSOLIDÉ AU 31 DÉCEMBRE 2020

En milliers d'euros	31/12/2020	31/12/2019
Fonds Mutualistes et réserves du Groupe	2 179 551	2 139 774
Fonds propres	2 193 027	2 149 856
Fonds d'établissement et équivalent	90 075	93 664
Réserves	2 064 664	2 036 513
Résultat combiné	38 291	19 678
Autres fonds mutualistes	- 13 476	- 10 082
Fonds de dotation avec droit de reprise	- 32 892	- 29 951
Subventions nettes	19 417	19 870
Intérêts minoritaires	-	-
Provisions techniques	1 887 006	1 656 161
Fonds dédiés	12 229	10 929
Provisions pour risques et charges	67 988	55 441
Dettes nées des opérations d'assurance et de réassurance	78 132	70 624
Dettes envers les entreprises du secteur bancaire	75 353	78 318
Autres dettes	329 211	306 200
Autres emprunts, dépôts et cautionnements reçus	2 573	2 767
Personnel	41 000	31 653
État, organismes sociaux, collectivités publiques	143 855	136 107
Autres dettes	141 784	135 673
Comptes de régularisation Passif	1 847	1 679
TOTAL PASSIF	4 631 320	4 319 124

MGEN GROUPE COMPTE DE RÉSULTAT CONSOLIDÉ AU 31 DÉCEMBRE 2020

En milliers d'euros	2020			2019	
	Assurance vie	Assurance non vie	Autres Activités	TOTAL	TOTAL
Cotisations émises	174 668	2 338 439		2 513 108	2 407 094
Variation des cotisations non acquises	-	- 650		- 650	- 569
Cotisations acquises	174 668	2 337 789	-	2 512 458	2 405 525
Chiffre d'affaires des autres activités			306 664	306 664	297 989
Autres produits d'exploitation	1 809	181 483	110 479	293 771	292 435
Produits financiers nets de charges	3 768	37 919	- 2 535	39 152	90 699
Total des produits d'exploitation courants	180 245	2 557 191	414 609	3 152 045	3 086 647
Charges de prestations d'assurance	- 149 635	- 1 867 016		- 2 016 652	- 2 023 499
Résultat de la réassurance	- 1 198	- 9 497		- 10 694	- 10 798
Charges des autres activités			- 228 613	- 228 613	- 233 123
Charges de gestion	- 25 147	- 442 863	- 330 534	- 798 545	- 756 700
Total des charges d'exploitation courantes	- 175 980	- 2 319 376	- 559 147	- 3 054 504	- 3 024 210
RÉSULTAT DE L'EXPLOITATION COURANTE	4 265	237 815	- 144 539	97 541	62 527
Transferts intersectoriels	- 5 605	- 121 875	127 480	-	- 3
RÉSULTAT DE L'EXPLOITATION COURANTE CORRIGÉ	- 1 340	115 940	- 17 059	97 541	62 524
Autres produits nets				- 39 914	- 34 978
Résultat exceptionnel				- 5 417	3 640
Impôts sur les résultats				- 14 513	- 11 969
RÉSULTAT NET DES ENTREPRISES INTÉGRÉES				37 697	19 216
Quote-part dans les résultats des entreprises MEE				594	462
RÉSULTAT NET DE L'ENSEMBLE COMBINÉ				38 292	19 678
Intérêts minoritaires				-	-
RÉSULTAT NET (PART DU GROUPE)				38 292	19 678

MGEN GROUPE COMPTE TECHNIQUE VIE AU 31 DÉCEMBRE 2020

En milliers d'euros	2020			2019	
	Opérations brutes	Cessions et rétrocessions	Opérations nettes	Opérations nettes	Opérations nettes
Cotisations	174 668	- 3 378	171 290		167 364
Part du compte technique dans les produits nets de placements	4 140	-	4 140		4 432
Autres produits techniques	1 809	-	1 809		2 292
Charges des sinistres	- 142 850	1 204	- 141 646		- 135 186
- Prestations et frais payés	- 123 888	537	- 123 351		- 128 628
- Charges des provisions pour sinistres	- 18 962	667	- 18 295		- 6 558
Charges des autres provisions techniques	- 6 821	-	- 6 821		- 6 565
- Provisions d'assurance vie	- 6 821	-	- 6 821		- 7 074
- Autres provisions techniques	-	-	-		509
Participation aux résultats	35	-	35		82
Frais d'acquisition et d'administration	- 4 013	977	- 3 036		- 5 612
- Frais d'acquisition	- 2 409	-	- 2 409		- 4 468
- Frais d'administration	- 1 604	-	- 1 604		- 1 655
- Commissions reçues de réassureurs	-	977	977		511
Autres charges techniques	- 21 134	-	- 21 134		- 24 027
RÉSULTAT TECHNIQUE DE L'ASSURANCE VIE	5 834	- 1 198	4 637		2 781
Produits nets des placements hors part du compte technique			- 372		- 557
Transferts intersectoriels			- 5 605		- 6 385
RÉSULTAT DE L'EXPLOITATION COURANTE			- 1 340		- 4 162

MGEN GROUPE COMPTE TECHNIQUE NON VIE AU 31 DÉCEMBRE 2020

En milliers d'euros	2020			2019
	Opérations brutes	Cessions et rétrocessions	Opérations nettes	Opérations nettes
Cotisations acquises	2 337 789	- 39 437	2 298 352	2 200 900
- Cotisations	2 338 439	- 39 485	2 298 955	2 201 983
- Variation des Cotisations non acquises	- 650	48	- 602	- 1 083
Part du compte technique dans les produits nets de placements	18 640	-	18 640	39 171
Autres produits techniques	181 483	-	181 483	196 518
Charges des sinistres	-1 809 629	29 170	-1 780 459	-1 879 692
- Prestations et frais payés	-1 662 479	23 826	-1 638 653	-1 768 765
- Charges des provisions pour sinistres	-147 149	5 344	-141 805	-110 927
Charges des autres provisions techniques	- 56 588	- 2 909	- 59 497	22 875
Frais d'acquisition et d'administration	-174 372	3 679	-170 692	-152 663
- Frais d'acquisition	-110 085	-	-110 085	- 97 303
- Frais d'administration	- 64 287	-	- 64 287	- 58 413
- Commissions reçues de réassureurs	-	3 649	3 679	3 053
Autres charges techniques	- 268 491	-	- 268 491	- 263 742
Variation de la provision pour égalisation	- 800	-	- 800	- 2 114
RÉSULTAT TECHNIQUE DE L'ASSURANCE NON VIE	228 033	- 9 497	218 536	161 253
Produits nets des placements hors part du compte technique			19 279	49 963
Transferts intersectoriels			-121 875	-128 553
RÉSULTAT DE L'EXPLOITATION COURANTE			115 940	82 663

MGEN GROUPE COMPTE DE RÉSULTAT EXPLOITATION DES AUTRES ACTIVITÉS AU 31 DÉCEMBRE 2020

En milliers d'euros	2020	2019
Chiffre d'affaires	306 664	297 989
Autres produits d'exploitation	110 479	93 625
Charges de personnel	- 250 068	- 240 662
Autres charges d'exploitation	- 228 613	- 233 123
Impôts et taxes	- 31 078	- 29 651
Dotations aux amortissements et provisions	- 49 389	- 36 779
RÉSULTAT D'EXPLOITATION	- 142 004	- 148 602
Produits des placements	37	54
Charges des placements gestion	- 2 572	- 2 364
RÉSULTAT DE L'EXPLOITATION COURANTE	- 144 539	- 150 912
Transferts intersectoriels	127 480	134 935
RÉSULTAT DE L'EXPLOITATION COURANTE CORRIGÉE	- 17 059	- 15 977

MGEN UNION

ÉTATS FINANCIERS ET LISTE DES MANDATS DES ADMINISTRATEURS-RICES

LISTE DES MANDATS ET FONCTIONS DES ADMINISTRATEURS **MGEN UNION** AU 31 DÉCEMBRE 2020

Le code de la mutualité limite le nombre de mandats pouvant être détenus par une personne au sein de conseils d'administration d'organismes mutualistes.

La présentation des mandats ci-après tient ainsi compte des règles de comptabilisation énoncées par l'article L.114-23 du code de la mutualité.

AUBAILE Pierre

41 ans - Professeur certifié (mis à disposition)
Administrateur MGEN Union, MGEN

BABAULT Florence

49 ans - Professeure agrégée (mise à disposition)
Administratrice MGEN Union, MGEN, MGEN Filia,
MGEN Partenaires
Administratrice Groupe VYV
Administratrice MFP

BAUDIN Jean-Christophe

61 ans - Professeur des écoles (mis à disposition)
Administrateur MGEN Union, MGEN
Président RESAMUT Lyon
Président UMGEGL Lyon
Membre Bureau départemental MFP Haute Savoie
Membre Comité fédéral régional MFP Rhône Alpes

BEAUDET Thierry

58 ans - Professeur des écoles (mis à disposition)
Administrateur MGEN Union, MGEN
Président Groupe VYV
Président VYV Coopération
Trésorier général adjoint MFPASS
Président FNMF

BERTHILIER Roland

65 ans - Proviseur adjoint (mis à disposition)
Président MGEN Union, MGEN, MGEN Vie, MGEN Filia,
MGEN Action sanitaire et sociale, MGEN Centres de santé,
MGEN Partenaires
Vice-président Groupe VYV
Vice-président adjoint MFPASS
Vice-président FNMF

BESSEYRE Véronique

61 ans - Professeure des écoles (mise à disposition)
Administratrice MGEN Union, MGEN

BONNEL Mylène

44 ans - Secrétaire administratif de l'Éducation nationale
et de l'Enseignement supérieur (mise à disposition)
Administratrice MGEN Union, MGEN
Administratrice Groupe VYV
Administratrice UMR

BOUQUET Fabrice

38 ans - Secrétaire d'administration et de contrôle
du développement durable (mis à disposition)
Administrateur MGEN Union, MGEN Filia,
MGEN Action sanitaire et sociale, MGEN Centres de santé,
Administrateur VYV 3 IDF
Administrateur MFP

CARDEILLAT Jean-Louis

58 ans - Professeur des écoles (mis à disposition)
Administrateur MGEN Union, MGEN Action sanitaire et sociale,
MGEN Centres de santé

CHABRISSOUX François

45 ans - Professeur des écoles (mis à disposition)
Administrateur MGEN Union, MGEN
Administrateur VYV 3
Vice-président VYV 3 Pays de la Loire

CHANTREUIL Christine

52 ans - Professeure des écoles (mise à disposition)
Administratrice MGEN Union, MGEN
Vice-présidente déléguée UT MFN SSAM
Administratrice UR Normandie

Mandats détenus au sein d'organismes mutualistes,
qui doivent être comptabilisés.

Autres mandats et fonctions mutualistes,
qui n'ont pas à être comptabilisés.

CHATON Catherine

58 ans - Ingénieure Agriculture Environnement chargée d'ingénierie et de formation (mise à disposition)

Administratrice MGEN Union, MGEN Vie, MGEN Filia, MGEN Action sanitaire et sociale, MGEN Centres de santé

CHENUT Éric

47 ans - Attaché d'administration de l'État (mis à disposition)

Vice-président délégué MGEN Union, MGEN, MGEN Filia, MGEN Vie, MGEN Action sanitaire et sociale et MGEN Centres de santé

Administrateur MGEN Partenaires

Vice-président délégué VYV 3

Administrateur Groupe VYV

Administrateur VYV Coopération

Administrateur FNMF

COLIN Nadine

58 ans - Professeure certifiée (mise à disposition)

Administratrice MGEN Union, MGEN, MGEN Vie

Administratrice UR Grand Est

COPIN Dominique

60 ans - Professeure des écoles (mise à disposition)

Administratrice MGEN Union, MGEN

Administratrice UR Hauts-de-France

CREISSEN Bernard

59 ans - Professeur des écoles (mis à disposition)

Administrateur MGEN Union, MGEN,

MGEN Action sanitaire et sociale, MGEN Centres de santé

Administrateur VYV 3

Président UT Grand Sud

Membre Comité fédéral régional MFP Languedoc-Roussillon

Membre Bureau départemental MFP Gard

DAUGA Isabelle

57 ans - Professeure des écoles (mise à disposition)

Administratrice MGEN Union, MGEN

Administratrice VYV Partenariat

Administratrice UR Nouvelle Aquitaine

DERIU Sergio

53 ans - Professeur des écoles (mis à disposition)

Administrateur MGEN Union, MGEN

Administrateur MRE

Administrateur UMR

DEVILLAIRS Renaud

45 ans - Professeur certifié (mis à disposition)

Administrateur MGEN Union, MGEN

Trésorier adjoint UT Haute-Saône

Administrateur UT Comtoise SSAM

Administrateur Union d'unions territoriales 39,70,71 et comtoise

Administrateur UR Bourgogne-Franche-Comté

DEVOUGE Marc

63 ans - Professeur des écoles (mis à disposition)

Administrateur MGEN Union, MGEN

Secrétaire général UR PACA

Membre Comité fédéral régional MFP PACA

Membre Bureau départemental MFP Vaucluse

ETTWILLER Adrien

47 ans - Personnel de direction (en activité)

Administrateur MGEN Union, MGEN

FOURNIER Thierry

54 ans - Conseiller principal d'éducation (mis à disposition)

Administrateur MGEN Union, MGEN

Vice-président délégué UT Aveyron

Administrateur UR Midi-Pyrénées

Membre Comité fédéral régional MFP Midi-Pyrénées

Membre Bureau départemental MFP Aveyron

GASTEIX Jean – Marc

56 ans - Professeur des écoles (mis à disposition)

Administrateur MGEN Union, MGEN

Administrateur représentant MGEN VYV 3

Administrateur UR Nouvelle Aquitaine

Membre Comité fédéral régional MFP Aquitaine

Président Bureau départemental MFP Gironde

Vice-président UT Pavillon de la mutualité

GOUEDARD Frédéric

57 ans - Professeur des écoles (mis à disposition)

Administrateur MGEN Union, MGEN Filia, MGEN Vie,

MGEN Action sanitaire et sociale et MGEN Centres de santé,

Administrateur VYV 3

Vice-président VYV 3 IDF

Président UR Île-de-France

GOUYON Marc

61 ans - Technicien supérieur en chef du MTES (mis à disposition)

Administrateur MGEN Union, MGEN

Administrateur MFPASS

GOUZOUQUEC Stéfan

47 ans - Professeur certifié (mis à disposition)

Administrateur MGEN Union, MGEN

Administrateur VYV 3

Administrateur VYV 3 IDF

Administrateur MFPASS

Administrateur MFP

GRILLON Dominique

55 ans - Professeure des écoles (mise à disposition)

Administratrice MGEN Union, MGEN Filia, MGEN Vie,

MGEN Action sanitaire et sociale et MGEN Centres de santé,

MGEN Partenaires

Administratrice représentante de MGEN ASS VYV 3

Administratrice UT Hautes-Pyrénées

GROS Odile

59 ans - Professeure des écoles (mise à disposition)

Administratrice MGEN Union, MGEN

HARSTER Anne-Marie

61 ans - Professeure des écoles (mise à disposition)

Administratrice MGEN Union, MGEN, MGEN Vie, MGEN Filia

Administratrice Groupe VYV

JEANNEAU Eric

49 ans - Professeur agrégé (mis à disposition)

Administrateur MGEN Union, MGEN

Vice-président VYV Coopération

Président UMR

Administrateur MRE

Administrateur FNMF

JOUANNET Thomas

53 ans - Secrétaire administratif de l'Éducation nationale et de l'Enseignement supérieur (mis à disposition)

Administrateur MGEN Union, MGEN Vie,

MGEN Action sanitaire et sociale, MGEN Centres de santé

Président UT Comtoise

Secrétaire général MFPASS

Président HOSPITALIA Mutualité

Président Union d'unions territoriale (MFC/MFSL/MFHS/MFJ)

Administrateur CNAOS

Administrateur UR MF Bourgogne-Franche-Comté

JOUBERT Dominique

62 ans - Directrice d'école maternelle (mise à disposition)

Administratrice MGEN Union, MGEN

JULHES Carole

48 ans - Professeure des écoles (mise à disposition)

Administratrice MGEN Union, MGEN, MGEN Action sanitaire et sociale, MGEN Centres de santé

Administratrice VYV Coopération, au titre de l'UMR

Administratrice UMR

Administratrice UT Aisne-Nord-Pas de Calais

Administratrice UR Hauts-de-France

LAFOND Christophe

63 ans - Professeur des écoles (mis à disposition)

Vice-président MGEN Union, MGEN, MGEN Vie, MGEN Filia,

MGEN Action sanitaire et sociale, MGEN Centres de santé

Administrateur Groupe VYV

Vice-président MFP

Administrateur RMA

LAMARRE Frédérique

46 ans - Attachée d'administration de l'État (mise à disposition)

Administratrice MGEN Union, MGEN

Administratrice UT Centre Val de Loire

Administratrice MFP

LE MEDEC Elisabeth

62 ans - Attachée d'administration (mise à disposition)

Administratrice MGEN Union, MGEN, MGEN Action sanitaire et sociale, MGEN Centres de santé,

Administratrice VYV 3

Administratrice UT Côtes d'Armor

Administratrice UR Bretagne

Administratrice USMB

LETHUILLIER Jacques

61 ans - Professeur des écoles (mis à disposition)

Administrateur MGEN Union, MGEN, MGEN Action sanitaire et sociale, MGEN Centres de santé

Secrétaire adjoint UT MFN SSAM

Président UR Normandie

MARIE Yvelle

49 ans - Professeure des écoles (mise à disposition)

Administratrice MGEN Union, MGEN

MOREAU Hervé

53 ans - Professeur (en activité – décharge syndicale de 73 %)

Administrateur MGEN Union, MGEN

MUSSEAU Isabelle

52 ans - Conseillère technique de service social (mise à disposition)

Administratrice MGEN Union, MGEN, MGEN Action sanitaire et sociale et MGEN Centres de santé

Membre du conseil de surveillance MFPASS

Administratrice FNMF

Administratrice MFP

NAAS Nadine

60 ans - Inspectrice de l'Éducation nationale (mise à disposition)

Administratrice MGEN Union, MGEN

NUNGE Pierre

61 ans - Attaché d'administration (mis à disposition)

Administrateur MGEN Union, MGEN

Vice-président UT Lorraine

Administrateur UR Grand-Est

OLAONDO Corinne

58 ans - Professeure certifiée (mise à disposition)

Administratrice MGEN Union, MGEN

Administratrice UR Bretagne

■ Mandats détenus au sein d'organismes mutualistes, qui doivent être comptabilisés.

■ Autres mandats et fonctions mutualistes, qui n'ont pas à être comptabilisés.

PEHAU Joël

57 ans - Professeur des écoles (mis à disposition)
Administrateur MGEN Union, MGEN
Administrateur UT MF Pyrénées Atlantique

PITRE Michael

52 ans - Professeur des écoles (mis à disposition)
Administrateur MGEN Union, MGEN
Secrétaire général UT Aisne-Nord-Pas-de-Calais SSAM
Administrateur MFP
Vice-président Union des mutuelles de Dunkerque

QUERCIOLI Didier

59 ans - Professeur des écoles (mis à disposition)
Administrateur MGEN Union, MGEN, MGEN Vie, MGEN Filia,
 MGEN Action sanitaire et sociale, MGEN Centres de santé
Secrétaire général MFP
Membre Bureau départemental MFP Ain

RAYNAUD Robert

61 ans - Conseiller principal d'éducation (mis à disposition)
Administrateur MGEN Union, MGEN

ROGER Stéphanie

47 ans - Professeure des écoles (mise à disposition)
Vice-présidente MGEN Union, MGEN,
 MGEN Action sanitaire et sociale, MGEN Centres de santé
Administratrice Groupe VYV
Trésorière VYV 3
Administratrice MFPass

RONDOT Isabelle

59 ans - Professeure certifiée (mise à disposition)
Administratrice MGEN Union, MGEN, MGEN Vie, MGEN Filia,
 MGEN Action sanitaire et sociale, MGEN Centres de santé,
 MGEN Partenaires
Administratrice Groupe VYV
Administratrice VYV Coopération
Administratrice MFP
Administratrice FNMF

SABOTIN-DESCLAUD Gabriel

51 ans - Professeur des écoles (mis à disposition)
Administrateur MGEN Union, MGEN, MGEN Vie
Administrateur MFP
Administrateur UR Centre

SAVIGNAC Matthias

46 ans - Professeur des écoles (mis à disposition)
Vice-président MGEN Union, MGEN, MGEN Filia
Administrateur VYV Partenariat

SOUQUET Bertrand

48 ans - Professeur de lycée professionnel (mis à disposition)
Administrateur MGEN Union, MGEN

THORR Catherine

54 ans - Professeure des écoles (mise à disposition)
Administratrice MGEN Union, MGEN, MGEN Action sanitaire
 et sociale, MGEN Centres de santé
Administratrice MFFM (UT Finistère et Morbihan)
Présidente MFP Morbihan

TRUFFAUT Clotilde

44 ans - Professeure certifiée (mise à disposition)
Administratrice MGEN Union, MGEN
Administratrice RMA

UNION DE MUTUELLES SOUMISE AU CODE DE LA MUTUALITÉ

SOMMES VERSÉES AUX MEMBRES DU CONSEIL D'ADMINISTRATION

Pour l'année 2020, le total des sommes versées aux administrateurs, conformément à l'article L.114-26 du Code de la mutualité, s'établit pour MGEN Union à 2 002 K€.

RÉMUNÉRATION VERSÉE AU DIRIGEANT OPÉRATIONNEL

Néant.

TRANSFERTS FINANCIERS ENTRE MUTUELLES ET UNIONS

Entre MGEN et MGEN UNION

Conformément à la décision du conseil d'administration du 17 juin 2020, un apport de fonds propres a été réalisé par MGEN au profit de MGEN UNION, à hauteur de 3 600 K€.

MONTANT ET MODALITES DE REPARTITION DE LA PARTICIPATION AUX EXCEDENTS

Néant.

PRISE DE PARTICIPATION DANS DES SOCIÉTÉS DU LIVRE II DU CODE DU COMMERCE

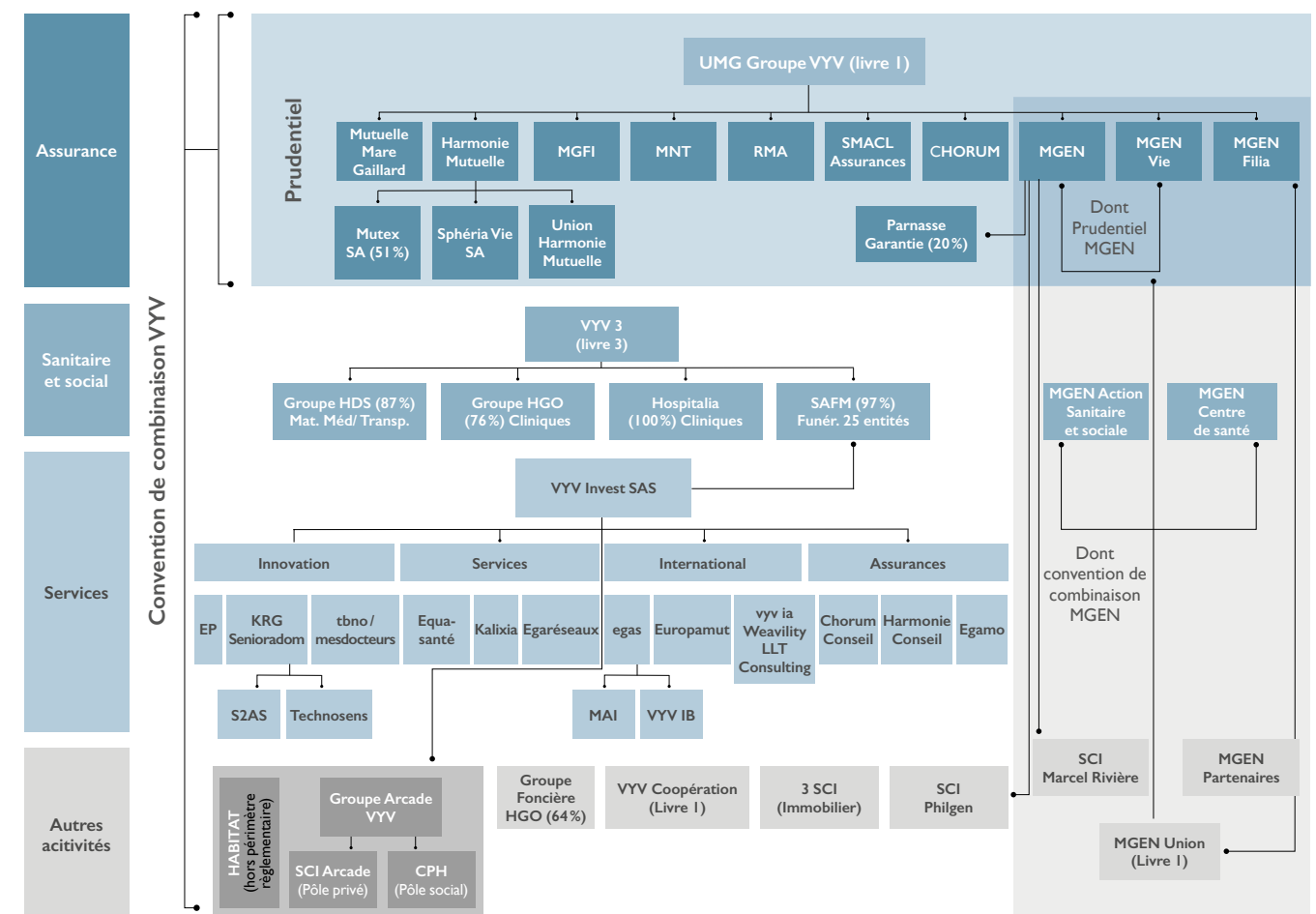
Le livre II du Code de commerce regroupe les dispositions relatives aux sociétés commerciales et groupements d'intérêt économique. L'article L.212-7-1 du Code de la mutualité dispose de plus que « l'expression participation désigne le fait de détenir, directement ou indirectement, au moins 20 % des droits de vote ou du capital d'une société ».

À la lecture de ces critères, aucune participation n'a été prise au cours de cet exercice par MGEN Union.

PÉRIMÈTRE DU GROUPE

Liste des organismes avec lesquels MGEN Union constitue un groupe au sens de l'article L.212-7 du Code de la mutualité :

Structure capitalistique 2020



■ Mandats détenus au sein d'organismes mutualistes, qui doivent être comptabilisés.

■ Autres mandats et fonctions mutualistes, qui n'ont pas à être comptabilisés.

MGEN UNION BILAN ACTIF AU 31 DÉCEMBRE 2020

En milliers d'euros	31/12/2020			31/12/2019
	Brut	Amortissements et provisions	Net	Net
ACTIF IMMOBILISÉ				
Immobilisations incorporelles				
Frais d'établissement	-	-	-	-
Frais de recherche et de développement	-	-	-	-
Concessions, brevets, licences, marques, procédés, logiciels, droits et valeurs similaires	20 098	19 521	577	1 441
Fonds commercial	-	-	-	-
Autres	8 353	6 803	1 550	1 593
Immobilisations incorporelles en cours	-	-	-	22
Avances et acomptes	-	-	-	-
S/Total Immobilisations incorporelles	28 451	26 324	2 127	3 056
Immobilisations corporelles				
Terrains	-	-	-	-
Constructions	-	-	-	-
Installations techniques, matériel et outillage industriel	1 718	1 205	513	684
Autres	16 889	9 514	7 375	8 308
Immobilisations grevées de droits	-	-	-	-
Immobilisations corporelles en cours	-	-	-	-
Avances et acomptes	-	-	-	-
S/Total Immobilisations corporelles	18 607	10 719	7 888	8 992
Immobilisations financières				
Participations	-	-	-	1
Créances rattachées à des participations	-	-	-	-
Titres immobilisés de l'activité portefeuille	-	-	-	-
Autres titres immobilisés	-	-	-	-
Prêts	491	491	-	-
Autres	102	-	102	3
S/Total Immobilisations financières	594	491	103	4
TOTAL I	47 653	37 535	10 118	12 051
ACTIF CIRCULANT				
Stock et en-cours	37	-	37	41
Matières premières et autres approvisionnements	37	-	37	41
En-cours de production (biens et services)	-	-	-	-
Produits intermédiaires et finis	-	-	-	-
Marchandises	-	-	-	-
Avances et acomptes sur commandes	1 627	-	1 627	64
Créances	17 985	-	17 984	12 703
Créances clients et comptes rattachés	-	-	-	-
Autres	17 985	-	17 984	12 703
Valeurs mobilières de placement	-	-	-	-
Autres titres	-	-	-	-
Instruments de trésorerie	-	-	-	-
Disponibilités	6 195	-	6 195	2 635
Charges constatées d'avance	176	-	176	294
TOTAL II	26 020	-	26 020	15 736
Charges à répartir sur plusieurs exercices	-	-	-	-
TOTAL III	-	-	-	-
Primes de remboursement des emprunts	-	-	-	-
TOTAL IV	-	-	-	-
Ecart de conversion Actif	-	-	-	-
TOTAL V	-	-	-	-
TOTAL ACTIF (I+II+III+IV+V)	73 673	37 535	36 138	27 787

MGEN UNION BILAN PASSIF AU 31 DÉCEMBRE 2020

En milliers d'euros	31/12/2020	31/12/2019
FONDS MUTUALISTES ET RÉSERVES		
Fonds propres		
Fonds de dotation sans droit de reprise	-	-
Écarts de réévaluation	-	-
Réserves (dont fonds social)	4 502	4 502
Report à nouveau	- 4 172	- 3 560
Résultat de l'exercice	- 542	- 612
Autres fonds mutualistes		
Fonds de dotation avec droit de reprises	3 600	-
Apports	3 600	-
Emprunts en fonds d'établissement	-	-
Emprunts en fonds de développement	-	-
Legs et donations	-	-
Droit des propriétaires (commodat)	-	-
Résultats sous contrôle de tiers financeurs	-	-
Écarts de réévaluation	-	-
Subventions d'équipement et autres subventions d'investissements	-	-
Provisions Réglementées	-	-
TOTAL I	3 389	330
PROVISIONS POUR RISQUES ET CHARGES		
Provisions pour risques	576	291
Provisions pour charges	6 400	4 821
TOTAL II	6 976	5 112
FONDS DÉDIÉS		
Sur subventions de fonctionnement	119	22
Sur autres ressources	-	-
TOTAL III	119	22
DETTES		
Passifs subordonnés	-	-
Autres emprunts et dépôts et cautionnements reçus	-	-
Emprunts et dettes auprès des établissements de crédit	-	-
Emprunts et dettes financières divers	-	-
Avances et acomptes reçus sur commandes et en-cours	-	-
Dettes fournisseurs et comptes rattachés	14 334	13 049
Dettes fiscales et sociales	11 215	8 999
Dettes sur immobilisations et comptes rattachés	102	274
Autres dettes	4	1
Instruments de trésorerie	-	-
Produits constatés d'avance	-	1
TOTAL IV	25 655	22 323
Écart de conversion passif	-	-
TOTAL V	-	-
TOTAL PASSIF (I+II+III+IV+V)	36 138	27 787

MGEN UNION COMPTE DE RÉSULTAT AU 31 DÉCEMBRE 2020

En milliers d'euros	2020	2019
PRODUITS D'EXPLOITATION		
Ventes de marchandises	-	-
Production vendue	4 269	5 427
Biens	-	-
Services	4 269	5 427
MONTANT NET DU CHIFFRES D'AFFAIRES	4 269	5 427
dont à l'exportation	-	-
Production stockée	-	-
Production immobilisée	-	-
Produits nets partiels sur opérations à long terme	-	-
Subventions d'exploitation	-	-
Reprises sur provisions, amortissements et transferts de charges	5 194	4 502
Cotisations des mutualistes	50	50
Autres produits	160 459	162 790
TOTAL I	169 972	172 769
CHARGES D'EXPLOITATION		
Marchandises	-	-
Achats	-	-
Variation de stock	-	-
Matières premières et autres approvisionnements	-	-
Matières premières et autres approvisionnements : achats	-	-
Matières premières et autres approvisionnements : variations de stock	-	-
Autres achats et charges externes	99 647	108 208
Impôts, taxes et versements assimilés	8 126	7 675
Salaires et traitements	35 533	33 424
Charges sociales	15 981	14 632
Dotations aux amortissements et provisions	10 115	8 728
- dotations aux amortissements	3 099	3 778
- dotations aux provisions	-	-
Sur actif circulant : dotations aux provisions	-	-
Pour risques et charges : dotations aux provisions	7 016	4 950
Subventions accordées par l'organisme	-	-
Prestations d'action sociale	-	-
Variation des prestations d'action sociale à payer	-	-
Autres charges	960	714
TOTAL II	170 361	173 381
I. RÉSULTAT D'EXPLOITATION	- 389	- 611
Quotes-parts de résultat sur opérations faites en commun :		
Excédent ou déficit transféré	-	-
TOTAL III	-	-

En milliers d'euros	2020	2019
Déficit ou excédent transféré	-	-
TOTAL IV	-	-
PRODUITS FINANCIERS		
Produits financiers de participations	-	-
Produits des autres valeurs mobilières et créances de l'actif immobilisé	-	-
Autres intérêts et produits assimilés	-	-
Reprises sur provisions et transferts de charges	-	-
Différences positives de change	-	-
Produits nets sur cessions de valeurs mobilières de placement	-	-
TOTAL V	-	-
CHARGES FINANCIÈRES		
Dotations aux amortissements et aux provisions	-	-
Intérêts et charges assimilées	-	-
Différences négatives de change	-	-
Charges nettes sur cessions de valeurs mobilières de placement	-	-
TOTAL VI	-	-
2. RÉSULTAT FINANCIER	-	-
3. RÉSULTAT COURANT AVANT IMPÔTS	- 389	- 611
PRODUITS EXCEPTIONNELS		
Produits exceptionnels sur opérations de gestion	-	-
Produits exceptionnels sur opérations en capital	7	-
Reprises sur provisions et transferts de charges exceptionnelles	-	-
TOTAL VII	7	-
CHARGES EXCEPTIONNELLES		
Charges exceptionnelles sur opérations de gestion	158	-
Charges exceptionnelles sur opérations en capital	1	1
Dotations exceptionnelles aux amortissements et provisions	-	-
TOTAL VIII	159	1
4. RÉSULTAT EXCEPTIONNEL	-153	-1
Impôts sur les sociétés	-	-
TOTAL DES PRODUITS	169 979	172 770
TOTAL DES CHARGES	170 521	173 382
5. SOLDE INTERMÉDIAIRE	- 542	- 612
+ Report de ressources non utilisées des exercices antérieurs	-	-
- Engagements à réaliser sur ressources affectées	-	-
6. EXCÉDENT OU DÉFICIT	- 542	- 612

NÉANT

MGEN

**ÉTATS FINANCIERS
ET LISTE DES MANDATS
DES ADMINISTRATEURS-RICES**

LISTE DES MANDATS ET FONCTIONS DES ADMINISTRATEURS MGEN AU 31 DÉCEMBRE 2020

Le code de la mutualité limite le nombre de mandats pouvant être détenus par une personne au sein de conseils d'administration d'organismes mutualistes.

La présentation des mandats ci-après tient ainsi compte des règles de comptabilisation énoncées par l'article L.114-23 du code de la mutualité.

AUBAILE Pierre

41 ans - Professeur certifié (mis à disposition)
Administrateur MGEN Union, MGEN

BABAULT Florence

49 ans - Professeure agrégée (mise à disposition)
Administratrice MGEN Union, MGEN, MGEN Filia, MGEN Partenaires
Administratrice Groupe VYV
Administratrice MFP

BAUDIN Jean-Christophe

61 ans - Professeur des écoles (mis à disposition)
Administrateur MGEN Union, MGEN
Président RESAMUT Lyon
Président UMGEGL Lyon
Membre Bureau départemental MFP Haute-Savoie
Membre Comité fédéral régional MFP Rhône-Alpes

BEAUDET Thierry

58 ans - Professeur des écoles (mis à disposition)
Administrateur MGEN Union, MGEN
Président Groupe VYV
Président VYV Coopération
Trésorier général adjoint MFPASS
Président FNMF

BERTHILIER Roland

65 ans - Proviseur adjoint (mis à disposition)
Président MGEN Union, MGEN, MGEN Vie, MGEN Filia, MGEN Action sanitaire et sociale, MGEN Centres de santé, MGEN Partenaires
Vice-président Groupe VYV
Vice-président adjoint MFPASS
Vice-président FNMF

BESSEYRE Véronique

61 ans - Professeure des écoles (mise à disposition)
Administratrice MGEN Union, MGEN

BONNEL Mylène

44 ans - Secrétaire administratif de l'Éducation nationale et de l'Enseignement supérieur (mise à disposition)
Administratrice MGEN Union, MGEN
Administratrice Groupe VYV
Administratrice UMR

CHABRISSOUX François

45 ans - Professeur des écoles (mis à disposition)
Administrateur MGEN Union, MGEN
Administrateur VYV 3
Vice-président VYV 3 Pays de la Loire

CHANTREUIL Christine

52 ans - Professeure des écoles (mise à disposition)
Administratrice MGEN Union, MGEN
Vice-présidente déléguée UT MFN SSAM
Administratrice UR Normandie

CHENUT Éric

47 ans - Attaché d'administration de l'État (mis à disposition)
Vice-président délégué MGEN Union, MGEN, MGEN Filia, MGEN Vie, MGEN Action sanitaire et sociale et MGEN Centres de santé
Administrateur MGEN Partenaires
Vice-président délégué VYV 3
Administrateur Groupe VYV
Administrateur VYV Coopération
Administrateur FNMF

COLIN Nadine

58 ans - Professeure certifiée (mise à disposition)
Administratrice MGEN Union, MGEN, MGEN Vie
Administratrice UR Grand Est

COPIN Dominique

60 ans - Professeure des écoles (mise à disposition)
Administratrice MGEN Union, MGEN
Administratrice UR Hauts-de-France

CREISSEN Bernard

59 ans - Professeur des écoles (mis à disposition)
Administrateur MGEN Union, MGEN, MGEN Action sanitaire et sociale, MGEN Centres de santé
Administrateur VYV 3
Président UT Grand Sud
Membre Comité fédéral régional MFP Languedoc-Roussillon
Membre Bureau départemental MFP Gard

DAUGA Isabelle

57 ans - Professeure des écoles (mise à disposition)
Administratrice MGEN Union, MGEN
Administratrice VYV Partenariat
Administratrice UR Nouvelle-Aquitaine

DERIU Sergio

53 ans - Professeur des écoles (mis à disposition)
Administrateur MGEN Union, MGEN
Administrateur MRE
Administrateur UMR

DEVILLAIRS Renaud

45 ans - Professeur certifié (mis à disposition)
Administrateur MGEN Union, MGEN
Trésorier adjoint UT Haute-Saône
Administrateur UT Comtoise SSAM
Administrateur Union d'unions territoriales 39,70,71 et comtoise
Administrateur UR Bourgogne-Franche-Comté

DEVOUGE Marc

63 ans - Professeur des écoles (mis à disposition)
Administrateur MGEN Union, MGEN
Secrétaire général UR PACA
Membre Comité fédéral régional MFP PACA
Membre Bureau départemental MFP Vaucluse

ETTWILLER Adrien

47 ans - Personnel de direction (en activité)
Administrateur MGEN Union, MGEN

FOURNIER Thierry

54 ans - Conseiller principal d'éducation (mis à disposition)
Administrateur MGEN Union, MGEN
Vice-président délégué UT Aveyron
Administrateur UR Midi-Pyrénées
Membre Comité fédéral régional MFP Midi-Pyrénées
Membre Bureau départemental MFP Aveyron

GASTEIX Jean – Marc

56 ans - Professeur des écoles (mis à disposition)
Administrateur MGEN Union, MGEN
Administrateur représentant MGEN VYV 3
Administrateur UR Nouvelle-Aquitaine
Membre Comité fédéral régional MFP Aquitaine
Président Bureau départemental MFP Gironde
Vice-président UT Pavillon de la mutualité

GOUYON Marc

61 ans - Technicien supérieur en chef du MTES (mis à disposition)
Administrateur MGEN Union, MGEN
Administrateur MFPASS

GOUZOUGUEC Stéfan

47 ans - Professeur certifié (mis à disposition)
Administrateur MGEN Union, MGEN
Administrateur VYV 3
Administrateur VYV 3 IDF
Administrateur MFPASS
Administrateur MFP

GROS Odile

59 ans - Professeure des écoles (mise à disposition)
Administratrice MGEN Union, MGEN

HARSTER Anne-Marie

61 ans - Professeure des écoles (mise à disposition)
Administratrice MGEN Union, MGEN, MGEN Vie, MGEN Filia
Administratrice Groupe VYV

JEANNEAU Eric

49 ans - Professeur agrégé (mis à disposition)
Administrateur MGEN Union, MGEN
Vice-président VYV Coopération
Président UMR
Administrateur MRE
Administrateur FNMF

Mandats détenus au sein d'organismes mutualistes, qui doivent être comptabilisés.

Autres mandats et fonctions mutualistes, qui n'ont pas à être comptabilisés.

JOUBERT Dominique

62 ans - Directrice d'école maternelle (mise à disposition)

Administratrice MGEN Union, MGEN**JULHES Carole**

48 ans - Professeure des écoles (mise à disposition)

Administratrice MGEN Union, MGEN, MGEN Action sanitaire et sociale, MGEN Centres de santé**Administratrice** VYV Coopération, au titre de l'UMR**Administratrice** UMR**Administratrice** UT Aisne-Nord-Pas de Calais**Administratrice** UR Hauts-de-France**LAFOND Christophe**

63 ans - Professeur des écoles (mis à disposition)

Vice-président MGEN Union, MGEN, MGEN Vie, MGEN Filia, MGEN Action sanitaire et sociale, MGEN Centres de santé**Administrateur** Groupe VYV**Vice-président** MFP**Administrateur** RMA**LAMARRE Frédérique**

46 ans - Attachée d'administration de l'État (mise à disposition)

Administratrice MGEN Union, MGEN**Administratrice** UT Centre Val de Loire**Administratrice** MFP**LE MEDEC Elisabeth**

62 ans - Attachée d'administration (mise à disposition)

Administratrice MGEN Union, MGEN,

MGEN Action sanitaire et sociale, MGEN Centres de santé

Administratrice VYV 3**Administratrice** UT Côtes-d'Armor**Administratrice** UR Bretagne**Administratrice** USMB**LETHUILLIER Jacques**

61 ans - Professeur des écoles (mis à disposition)

Administrateur MGEN Union, MGEN,

MGEN Action sanitaire et sociale, MGEN Centres de santé

Secrétaire adjoint UT MFN SSAM**Président** UR Normandie**MARIE Yvelle**

49 ans - Professeure des écoles (mise à disposition)

Administratrice MGEN Union, MGEN**MOREAU Hervé**

53 ans - Professeur (en activité – décharge syndicale de 73 %)

Administrateur MGEN Union, MGEN**MUSSEAU Isabelle**

52 ans - Conseillère technique de service social (mise à disposition)

Administratrice MGEN Union, MGEN, MGEN Action sanitaire et sociale et MGEN Centres de santé**Membre du conseil de surveillance** MFPass**Administratrice** FNMF**Administratrice** MFP**NAAS Nadine**

60 ans - Inspectrice de l'Éducation nationale (mise à disposition)

Administratrice MGEN Union, MGEN**NUNGE Pierre**

61 ans - Attaché d'administration (mis à disposition)

Administrateur MGEN Union, MGEN**Vice-président** UT Lorraine**Administrateur** UR Grand-Est**OLAONDO Corinne**

58 ans - Professeure certifiée (mise à disposition)

Administratrice MGEN Union, MGEN**Administratrice** UR Bretagne**PEHAU Joël**

57 ans - Professeur des écoles (mis à disposition)

Administrateur MGEN Union, MGEN**Administrateur** UT MF Pyrénées-Atlantiques**PITRE Michael**

52 ans - Professeur des écoles (mis à disposition)

Administrateur MGEN Union, MGEN**Secrétaire général** UT Aisne-Nord-Pas-de-Calais SSAM**Administrateur** MFP**Vice-président** Union des mutuelles de Dunkerque**QUERCIOLI Didier**

59 ans - Professeur des écoles (mis à disposition)

Administrateur MGEN Union, MGEN, MGEN Vie, MGEN Filia, MGEN Action sanitaire et sociale, MGEN Centres de santé**Secrétaire général** MFP**Membre** Bureau départemental MFP Ain**RAYNAUD Robert**

61 ans - Conseiller principal d'éducation (mis à disposition)

Administrateur MGEN Union, MGEN**ROGER Stéphanie**

47 ans - Professeure des écoles (mise à disposition)

Vice-présidente MGEN Union, MGEN,

MGEN Action sanitaire et sociale, MGEN Centres de santé

Administratrice Groupe VYV**Trésorière** VYV 3**Administratrice** MFPass**RONDOT Isabelle**

59 ans - Professeure certifiée (mise à disposition)

Administratrice MGEN Union, MGEN, MGEN Vie, MGEN Filia, MGEN Action sanitaire et sociale,

MGEN Centres de santé, MGEN Partenaires

Administratrice Groupe VYV**Administratrice** VYV Coopération**Administratrice** MFP**Administratrice** FNMF**SABOTIN-DESCLAUD Gabriel**

51 ans - Professeur des écoles (mis à disposition)

Administrateur MGEN Union, MGEN, MGEN Vie**Administrateur** MFP**Administrateur** UR Centre**SAVIGNAC Matthias**

46 ans - Professeur des écoles (mis à disposition)

Vice-président MGEN Union, MGEN, MGEN Filia**Administrateur** VYV Partenariat**SOUQUET Bertrand**

48 ans - Professeur de lycée professionnel (mis à disposition)

Administrateur MGEN Union, MGEN**THORR Catherine**

54 ans - Professeure des écoles (mise à disposition)

Administratrice MGEN Union, MGEN,

MGEN Action sanitaire et sociale, MGEN Centres de santé

Administratrice MFFM (UT Finistère et Morbihan)**Présidente** MFP Morbihan**TRUFFAUT Clotilde**

44 ans - Professeure certifiée (mise à disposition)

Administratrice MGEN Union, MGEN**Administratrice** RMA Mandats détenus au sein d'organismes mutualistes, qui doivent être comptabilisés. Autres mandats et fonctions mutualistes, qui n'ont pas à être comptabilisés.

MUTUELLE SOUMISE AUX DISPOSITIONS DU LIVRE II DU CODE DE LA MUTUALITÉ

SOMMES VERSÉES AUX MEMBRES DU CONSEIL D'ADMINISTRATION

Pour l'année 2020, le total des sommes versées aux administrateurs, conformément à l'article L.114-26 du Code de la mutualité, s'établit pour MGEN à 713 K€.

RÉMUNÉRATION DU DIRIGEANT OPÉRATIONNEL

Conformément à l'article L.211-14, la quote-part de rémunération versée au dirigeant opérationnel s'élève à 83 K€ en 2020.

TRANSFERTS FINANCIERS ENTRE MUTUELLES ET UNIONS

Entre MGEN et MGEN UNION

Conformément à la décision du conseil d'administration du 17 juin 2020, un apport de fonds propres a été réalisé par MGEN au profit de MGEN UNION, à hauteur de 3 600 K€.

MONTANT ET MODALITÉS DE RÉPARTITION DE LA PARTICIPATION AUX EXCÉDENTS

Pour l'année 2020, le montant de la participation aux excédents s'élève à 233 K€.

PRISE DE PARTICIPATION DANS DES SOCIÉTÉS DU LIVRE II DU CODE DU COMMERCE

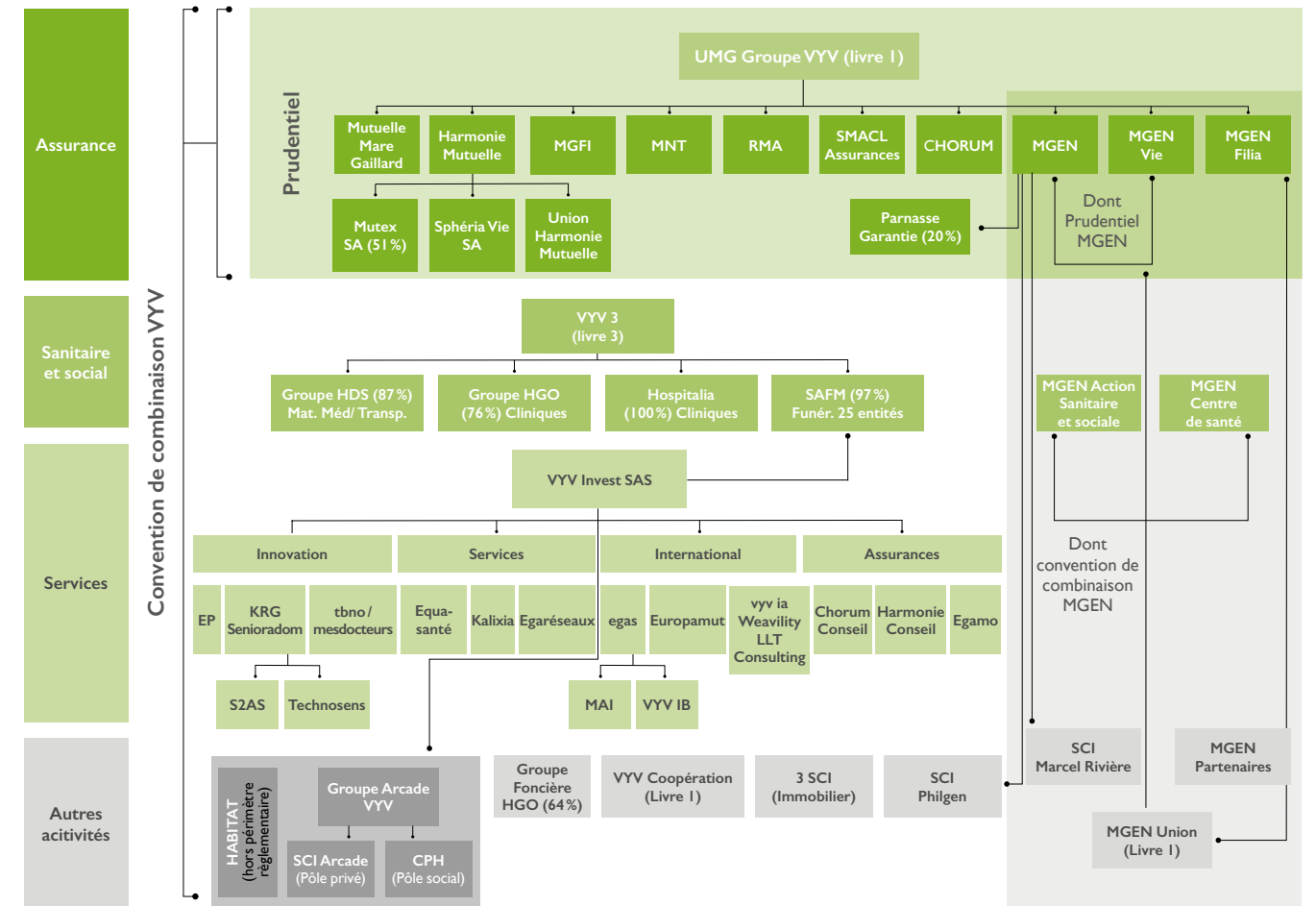
Le livre II du Code de commerce regroupe les dispositions relatives aux sociétés commerciales et groupements d'intérêt économique. L'article L.212-7-1 du Code de la mutualité dispose de plus que « l'expression participation désigne le fait de détenir, directement ou indirectement, au moins 20 % des droits de vote ou du capital d'une société ».

À la lecture de ces critères, aucune participation n'a été prise au cours de cet exercice par MGEN.

PÉRIMÈTRE DU GROUPE

Liste des organismes avec lesquels MGEN constitue un groupe au sens de l'article L.121-7 du Code de la mutualité :

Structure capitalistique 2020



MGEN BILAN ACTIF AU 31 DÉCEMBRE 2020

En milliers d'euros	31/12/2020	31/12/2019
Actifs incorporels	1 086	1 124
Placements	3 666 755	3 382 657
Terrains et constructions	573 824	576 562
Placements dans les entreprises liées et dans les entreprises avec lesquelles il existe un lien de participation	146 898	149 022
Autres placements	2 859 295	2 582 955
Créances pour espèces déposées auprès des entreprises cédantes	86 739	74 118
Placements représentant les provisions techniques afférentes aux opérations en unités de compte	-	-
Part des cessionnaires et rétrocessionnaires dans les provisions techniques	77 223	74 084
Provisions pour cotisations non acquises (Non vie)	5 769	5 722
Provisions d'assurance vie	-	-
Provisions pour prestations à payer (Vie)	1 917	1 250
Provisions pour prestations à payer (Non vie)	37 927	32 594
Provisions pour participation aux excédents et ristournes (Vie)	-	-
Provisions pour participation aux excédents et ristournes (Non vie)	-	-
Provision pour égalisation (Vie)	-	-
Provision pour égalisation (Non vie)	-	-
Autres provisions techniques (Vie)	1	-
Autres provisions techniques (Non vie)	31 609	34 519
Provisions techniques des opérations en unités de compte	-	-
Parts des garants dans les engagements techniques donnés en substitution	-	-
Créances	340 017	378 025
Créances nées d'opérations directes et de prises en substitution	89 424	75 589
Cotisations restant à émettre	5 158	2 748
Autres créances nées d'opérations directes et de prises en substitution	84 266	72 841
Créances nées d'opérations de réassurance et de cessions en substitution	36 158	21 493
Autres créances	214 435	280 944
Personnel	1 804	1 248
État, organismes sociaux, collectivités publiques	22 471	42 698
Débiteurs divers	190 159	236 998
Autres actifs	166 386	83 268
Actifs corporels d'exploitation	32 369	32 493
Avoirs en banque, CCP et caisse	134 016	50 775
Comptes de régularisation - Actif	14 176	9 133
Intérêts et loyers acquis non échus	5 857	5 443
Frais d'acquisition reportés (Vie)	-	-
Frais d'acquisition reportés (Non vie)	-	-
Autres comptes de régularisation	8 319	3 690
Différences de conversion	-	-
TOTAL DE L'ACTIF	4 265 643	3 928 291

MGEN BILAN PASSIF AU 31 DÉCEMBRE 2020

En milliers d'euros	31/12/2020	31/12/2019
Fonds mutualistes et réserves	2 002 616	1 944 360
Fonds propres	2 002 616	1 944 360
Fonds de dotation	8 900	12 500
Écarts de réévaluation	-	-
Réserves	1 932 740	1 899 795
Report à nouveau	-	-
Résultat de l'exercice	60 976	32 065
Autres fonds mutualistes	-	-
Fonds de dotation avec droit de reprise	-	-
Subventions nettes	-	-
Passifs subordonnés	-	-
Provisions techniques brutes	1 887 062	1 655 916
Provisions pour cotisations non acquises (Non vie)	13 800	13 134
Provisions d'assurance vie	67 519	60 708
Provisions pour prestations à payer (Vie)	112 144	94 229
Provisions pour prestations à payer (Non vie)	727 757	579 345
Provisions pour participation aux excédents et ristournes (Vie)	233	268
Provisions pour participation aux excédents et ristournes (Non vie)	-	-
Provision pour égalisation (Vie)	-	-
Provision pour égalisation (Non vie)	3 281	482
Autres provisions techniques (Vie)	14	25
Autres provisions techniques (Non vie)	962 314	905 726
Provisions techniques des opérations en unités de compte	-	-
Engagements techniques sur opérations données en substitution	-	-
Provisions pour risques et charges	28 247	22 723
Fonds dédiés	-	-
Dettes pour dépôts en espèces reçus des cessionnaires	53 902	50 340
Autres dettes	290 499	252 471
Dettes nées d'opérations directes et de prises en substitution	14 577	10 480
Dettes nées d'opérations de réassurance et de cessions en substitution	16 124	16 889
Dettes envers des établissements de crédit	664	-
Autres dettes	259 134	225 102
Autres emprunts, dépôts et cautionnements reçus	47	44
Personnel	17 024	12 584
État, organismes sociaux, collectivités publiques	117 949	115 988
Créditeurs divers	124 114	96 485
Comptes de régularisation - Passif	3 317	2 480
Différences de conversion	-	-
TOTAL DU PASSIF	4 265 643	3 928 291

MGEN ENGAGEMENTS REÇUS ET DONNÉS AU 31 DÉCEMBRE 2020

En milliers d'euros	31/12/2020	31/12/2019
Engagements reçus	-	-
Engagements donnés	212 047	198 349
Avals, cautions et garanties de crédit donnés	113 518	123 318
Titres et actifs acquis avec engagements de revente	-	-
Autres engagements sur titres, actifs ou revenus	-	-
Droits de tirage donnés à un fonds de garantie	-	-
Autres engagements donnés	98 529	75 032
Engagements réciproques	22 135	21 015
Valeurs reçues en nantissement des cessionnaires et rétrocessionnaires	22 135	21 015
Valeurs reçues d'organismes ayant donné des opérations en substitution	-	-
Valeurs gérées dans le cadre d'engagements pris au titre de la branche 25	-	-
Autres engagements réciproques	-	-
Valeurs appartenant à des mutuelles	-	-
Autres valeurs détenues pour le compte de tiers	-	-

MGEN COMPTE DE RÉSULTAT TECHNIQUE NON VIE AU 31 DÉCEMBRE 2020

En milliers d'euros	Opérations brutes totales	Opérations données en substitution	Cessions et rétrocessions	Opérations nettes 2020	Opérations nettes 2019
Cotisations acquises	2 333 869	-	39 422	2 294 447	2 197 154
Cotisations	2 334 535	-	39 470	2 295 065	2 198 230
Charges des provisions pour cotisations non acquises	666	-	48	619	1 076
Produits des placements alloués du compte non technique				17 162	36 951
Autres produits techniques				185 735	196 028
Charges des prestations	1 819 599	-	29 048	1 790 550	1 891 150
Prestations et frais payés	1 671 187	-	23 716	1 647 471	1 778 656
Prestations	1 581 467	-	23 716	1 557 751	1 684 678
Frais payés	89 720	-	-	89 720	93 978
Charges des provisions pour prestations à payer	148 412	-	5 333	143 079	112 494
Charges des autres provisions techniques	57 388	-	- 2 909	60 298	- 18 987
Participation aux résultats				-	-
Frais d'acquisition et d'administration				234 355	214 183
Frais d'acquisition				146 059	132 582
Frais d'administration				91 972	84 654
Commissions reçues des réassureurs et des garants en substitution				3 675	3 053
Autres charges techniques				313 612	316 210
Charge de la provision pour égalisation				-	-
RÉSULTAT TECHNIQUE DES OPÉRATIONS NON VIE				98 528	27 576

MGEN COMPTE DE RÉSULTAT TECHNIQUE VIE AU 31 DÉCEMBRE 2020

En milliers d'euros	Opérations brutes totales	Opérations données en substitution	Cessions et rétrocessions	Opérations nettes 2020	Opérations nettes 2019
Cotisations	174 685	-	3 378	171 307	167 356
Produits des placements				5 423	5 080
Revenus des placements				1 554	3 570
Autres produits des placements				456	535
Produits provenant de la réalisation				3 413	974
Ajustements ACAV (plus values)				-	-
Autres produits techniques				2 590	4 904
Charges des prestations	141 802	-	1 314	140 488	135 530
Prestations et frais payés	123 888	-	647	123 240	128 629
Prestations	123 861	-	647	123 213	128 592
Frais payés	27	-	-	27	37
Charge des provisions pour prestations à payer	17 915	-	667	17 248	6 901
Charge des provisions d'assurance vie et autres provisions techniques	6 811	-	-	6 811	6 860
Provisions d'assurance vie	6 811	-	-	6 811	6 860
Provisions pour opérations en unités de compte	-	-	-	-	-
Provision pour égalisation	-	-	-	-	-
Autres provisions techniques	-	-	-	-	-
Participation aux résultats	- 35	-	-	- 35	- 82
Frais d'acquisition et d'administration				30 182	32 319
Frais d'acquisition				1 848	4 181
Frais d'administration				29 311	28 649
Commissions reçues des réassureurs et des garants en substitution				- 977	- 511
Charge des placements				3 551	1 095
Frais de gestion interne et externe des placements et intérêts				2 065	310
Autres charges des placements				422	363
Pertes provenant de la réalisation des placements				1 065	423
Ajustements ACAV (moins-values)				-	-
Autres charges techniques				3 220	6 152
Produits des placements transférés au compte non-technique				-	-
RÉSULTAT TECHNIQUE DES OPÉRATIONS VIE				- 4 898	- 4 533

MGEN COMPTE DE RÉSULTAT NON TECHNIQUE AU 31 DÉCEMBRE 2020

En milliers d'euros	2020	2019
RÉSULTAT TECHNIQUE DES OPÉRATIONS NON VIE	98 528	27 576
RÉSULTAT TECHNIQUE DES OPÉRATIONS VIE	- 4 898	- 4 533
Produits des placements	111 560	110 910
Revenus des placements	31 971	77 951
Autres produits des placements	9 386	11 773
Profits provenant de la réalisation des placements	70 203	21 186
Produits des placements alloués du compte technique Vie	-	-
Charges des placements	73 052	23 911
Frais de gestion interne et externe des placements et des frais financiers	7 032	7 969
Autres charges des placements	44 120	6 711
Pertes provenant de la réalisation des placements	21 900	9 232
Produits des placements transférés au compte technique Non vie	17 162	36 951
Autres produits non techniques	6 432	7 221
Autres charges non techniques	46 604	40 902
Charges à caractère social - allocations	2 522	2 720
Charges à caractère social - frais d'exploitation	5 502	5 502
Autres charges non techniques	38 580	32 680
Résultat exceptionnel	- 1 577	3 518
Produits exceptionnels	224	5 118
Charges exceptionnelles	1 801	1 600
Impôts sur le résultat - Participation des salariés	12 252	10 862
Solde intermédiaire	60 976	32 065
Report des ressources non utilisées des exercices antérieurs	-	-
Engagements à réaliser sur ressources affectées	-	-
RÉSULTAT DE L'EXERCICE	60 976	32 065

MGEN FILIA

ÉTATS FINANCIERS ET LISTE DES MANDATS DES ADMINISTRATEURS-RICES

LISTE DES MANDATS ET FONCTIONS DES ADMINISTRATEURS **MGEN FILIA** AU 31 DÉCEMBRE 2020

Le code de la mutualité limite le nombre de mandats pouvant être détenus par une personne au sein de conseils d'administration d'organismes mutualistes.

La présentation des mandats ci-après tient ainsi compte des règles de comptabilisation énoncées par l'article L.114-23 du code de la mutualité.

BABAULT Florence

49 ans - Professeure agrégée (mise à disposition)

Administratrice MGEN Union, MGEN, MGEN Filia,
MGEN Partenaires

Administratrice Groupe VYV

Administratrice MFP

BERTHILIER Roland

65 ans - Proviseur adjoint (mis à disposition)

Président MGEN Union, MGEN, MGEN Vie, MGEN Filia,
MGEN Action sanitaire et sociale, MGEN Centres de santé,
MGEN Partenaires

Vice-président Groupe VYV

Vice-président adjoint MFPASS

Vice-président FNMF

BOUQUET Fabrice

38 ans - Secrétaire d'administration et de contrôle
du développement durable (mis à disposition)

Administrateur MGEN Union, MGEN Filia,
MGEN Action sanitaire et sociale, MGEN Centres de santé

Administrateur VYV 3 IDF

Administrateur MFP

CHATON Catherine

58 ans - Ingénieure Agriculture Environnement chargée d'ingénierie
et de formation (mise à disposition)

Administratrice MGEN Union, MGEN Vie, MGEN Filia,
MGEN Action sanitaire et sociale, MGEN Centres de santé

CHENUT Éric

47 ans - Attaché d'administration de l'État (mis à disposition)

Vice-président délégué MGEN Union, MGEN,
MGEN Filia, MGEN Vie, MGEN Action sanitaire et sociale
et MGEN Centres de santé

Administrateur MGEN Partenaires

Vice-président délégué VYV 3

Administrateur Groupe VYV

Administrateur VYV Coopération

Administrateur FNMF

GOUEDARD Frédéric

57 ans - Professeur des écoles (mis à disposition)

Administrateur MGEN Union, MGEN Filia, MGEN Vie,
MGEN Action sanitaire et sociale et MGEN Centres de santé

Administrateur VYV 3

Vice-président VYV 3 IDF

Président UR Île-de-France

GRILLON Dominique

55 ans - Professeure des écoles (mise à disposition)

Administratrice MGEN Union, MGEN Filia, MGEN Vie,
MGEN Action sanitaire et sociale et MGEN Centres de santé,
MGEN Partenaires

Administratrice représentante de MGEN ASS VYV 3

Administratrice UT Hautes-Pyrénées

HARSTER Anne-Marie

61 ans - Professeure des écoles (mise à disposition)

Administratrice MGEN Union, MGEN, MGEN Vie, MGEN Filia

Administratrice Groupe VYV

Mandats détenus au sein d'organismes mutualistes,
qui doivent être comptabilisés.

Autres mandats et fonctions mutualistes,
qui n'ont pas à être comptabilisés.

LAFOND Christophe
 63 ans - Professeur des écoles (mis à disposition)
Vice-président MGEN Union, MGEN, MGEN Vie, MGEN Filia,
 MGEN Action sanitaire et sociale, MGEN Centres de santé
Administrateur Groupe VYV
Vice-président MFP
Administrateur RMA

QUERCIOLI Didier
 59 ans - Professeur des écoles (mis à disposition)
Administrateur MGEN Union, MGEN, MGEN Vie, MGEN Filia,
 MGEN Action sanitaire et sociale, MGEN Centres de santé
Secrétaire général MFP
Membre Bureau départemental MFP Ain

RONDOT Isabelle
 59 ans - Professeure certifiée (mise à disposition)
Administratrice MGEN Union, MGEN, MGEN Vie,
 MGEN Filia, MGEN Action sanitaire et sociale,
 MGEN Centres de santé, MGEN Partenaires
Administratrice Groupe VYV
Administratrice VYV Coopération
Administratrice MFP
Administratrice FNMF

SAVIGNAC Matthias
 46 ans - Professeur des écoles (mis à disposition)
Vice-président MGEN Union, MGEN, MGEN Filia
Administrateur VYV Partenariat

■ Mandats détenus au sein d'organismes mutualistes, qui doivent être comptabilisés.

■ Autres mandats et fonctions mutualistes, qui n'ont pas à être comptabilisés.

MGEN FILIA IMMATRICULÉE SOUS LE NUMÉRO 440 363 588

MUTUELLE SOUMISE AUX DISPOSITIONS DU LIVRE II DU CODE DE LA MUTUALITÉ

TRANSFERTS FINANCIERS ENTRE MUTUELLES ET UNIONS

Néant.

MONTANT ET MODALITÉS DE RÉPARTITION DE LA PARTICIPATION AUX EXCÉDENTS

Néant.

PRISE DE PARTICIPATION DANS DES SOCIÉTÉS DU LIVRE II DU CODE DU COMMERCE

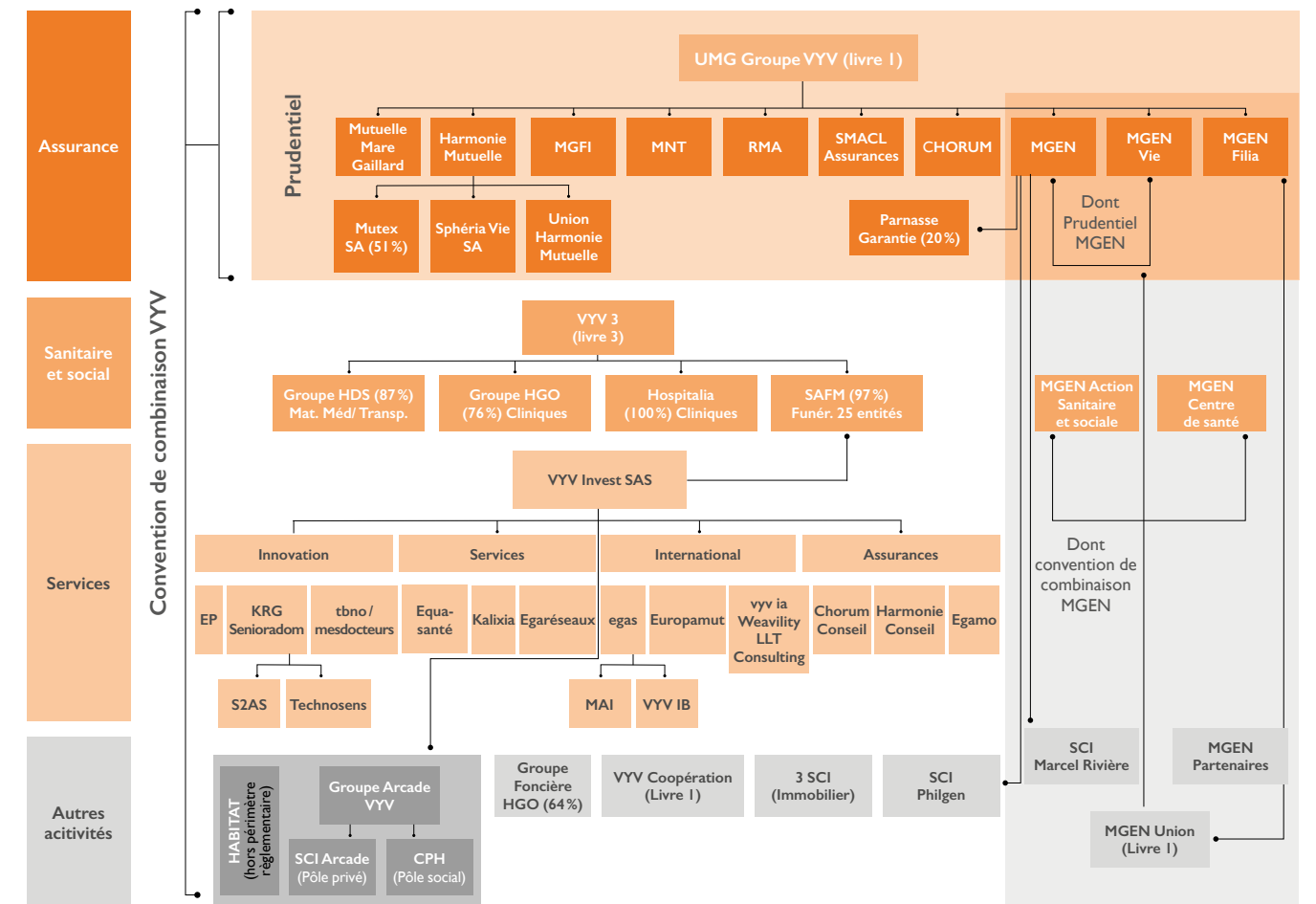
Le livre II du Code de commerce regroupe les dispositions relatives aux sociétés commerciales et groupements d'intérêt économique. L'article L.212-7-1 du Code de la mutualité dispose de plus que « l'expression participation désigne le fait de détenir, directement ou indirectement, au moins 20% des droits de vote ou du capital d'une société ».

À la lecture de ces critères, aucune participation n'a été prise au cours de cet exercice par MGEN Filia.

PÉRIMÈTRE DU GROUPE

Liste des organismes avec lesquels MGEN Filia constitue un groupe au sens de l'article L.212-7 du Code de la mutualité :

Structure capitalistique 2020



MGEN FILIA BILAN ACTIF AU 31 DÉCEMBRE 2020

En milliers d'euros	31/12/2020	31/12/2019
Actifs incorporels	-	-
Placements	21 012	21 234
Terrains et constructions	-	-
Placements dans les entreprises liées et dans les entreprises avec lesquelles il existe un lien de participation	-	-
Autres placements	21 012	21 234
Créances pour espèces déposées auprès des entreprises cédantes	-	-
Placements représentant les provisions techniques afférentes aux opérations en unités de compte	-	-
Part des cessionnaires et rétrocessionnaires dans les provisions techniques	997	6 085
Provisions pour cotisations non acquises (Non vie)	3	1
Provisions d'assurance vie	-	-
Provisions pour prestations à payer (Vie)	-	-
Provisions pour prestations à payer (Non vie)	995	6 080
Provisions pour participation aux excédents et ristournes (Vie)	-	-
Provisions pour participation aux excédents et ristournes (Non vie)	-	-
Provisions pour égalisation (Vie)	-	-
Provisions pour égalisation (Non vie)	-	-
Autres provisions techniques (Vie)	-	-
Autres provisions techniques (Non vie)	-	3
Provisions techniques des opérations en unités de compte	-	-
Parts des garants dans les engagements techniques donnés en substitution	-	-
Créances	14 367	6 386
Créances nées d'opérations directes et de prises en substitution	-	-
Cotisations restant à émettre	-	-
Autres créances nées d'opérations directes et de prises en substitution	-	-
Créances nées d'opérations de réassurance et de cessions en substitution	-	-
Autres créances	14 367	6 386
Personnel	-	-
État, organismes sociaux, collectivités publiques	6	6
Débiteurs divers	14 361	6 380
Autres actifs	723	1 222
Actifs corporels d'exploitation	-	-
Avoirs en banque, CCP et caisse	723	1 222
Comptes de régularisation - Actif	-	-
Intérêts et loyers acquis non échus	-	-
Frais d'acquisition reportés (Vie)	-	-
Frais d'acquisition reportés (Non vie)	-	-
Autres comptes de régularisation	-	-
Différences de conversion	-	-
TOTAL DE L'ACTIF	37 099	34 927

MGEN FILIA BILAN PASSIF AU 31 DÉCEMBRE 2020

En milliers d'euros	31/12/2020	31/12/2019
Fonds mutualistes et réserves	21 654	19 916
Fonds propres	21 654	19 916
Fonds de dotation sans droit de reprise	6 000	6 000
Écarts de réévaluation	-	-
Réserves	14 960	11 320
Report à nouveau	- 1 045	- 1 045
Résultat de l'exercice	1 739	3 640
Autres fonds mutualistes	-	-
Fonds de dotation avec droit de reprise	-	-
Subventions nettes	-	-
Passifs subordonnés	-	-
Provisions techniques brutes	1 244	7 605
Provisions pour cotisations non acquises (Non vie)	3	1
Provisions d'assurance vie	-	-
Provisions pour prestations à payer (Vie)	-	-
Provisions pour prestations à payer (Non vie)	1 241	7 600
Provisions pour participation aux excédents et ristournes (Vie)	-	-
Provisions pour participation aux excédents et ristournes (Non vie)	-	-
Provisions pour égalisation (Vie)	-	-
Provisions pour égalisation (Non vie)	-	-
Autres provisions techniques (Vie)	-	-
Autres provisions techniques (Non vie)	-	4
Provisions techniques des opérations en unités de compte	-	-
Engagements techniques sur opérations données en substitution	-	-
Provisions pour risques et charges	-	-
Fonds dédiés	-	-
Dettes pour dépôts en espèces reçus des cessionnaires	-	-
Autres dettes	14 201	7 405
Dettes nées d'opérations directes et de prises en substitution	25	15
Dettes nées d'opérations de réassurance et de cessions en substitution	10 604	5 521
Dettes envers des établissements de crédit	-	-
Autres dettes	3 572	1 869
Autres emprunts, dépôts et cautionnements reçus	-	-
Personnel	-	-
État, organismes sociaux, collectivités publiques	205	136
Créditeurs divers	3 367	1 733
Comptes de régularisation - Passif	-	-
Différences de conversion	-	-
TOTAL DU PASSIF	37 099	34 927

MGEN FILIA COMPTE DE RÉSULTAT TECHNIQUE NON VIE AU 31 DÉCEMBRE 2020

En milliers d'euros	Opérations brutes totales	Opérations données en substitution	Cessions et rétrocessions	Opérations nettes 2020	Opérations nettes 2019
Cotisations acquises	19 460	-	15 571	3 889	3 754
Cotisations	19 462	-	15 572	3 889	3 754
Charges des provisions pour cotisations non acquises	2	-	1	-	-
Produits des placements alloués du compte non technique				- 211	-
Autres produits techniques				70	300
Charges des prestations	- 3 976	-	- 4 122	147	1 245
Prestations et frais payés	2 384	-	963	1 421	2 812
Prestations	1 204	-	963	241	1 389
Frais payés	1 180	-	-	1 180	1 423
Charges des provisions pour prestations à payer	- 6 359	-	- 5 085	- 1 274	- 1 567
Charges des autres provisions techniques	- 4	-	- 3	- 1	- 1 775
Participation aux résultats				-	-
Frais d'acquisition et d'administration				- 1 668	- 1 747
Frais d'acquisition				1 598	1 597
Frais d'administration				741	594
Commissions reçues des réassureurs et des garants en substitution				4 006	3 937
Autres charges techniques				1 558	1 608
Charge de la provision pour égalisation				-	-
RÉSULTAT TECHNIQUE DES OPÉRATIONS NON VIE				3 712	4 722

MGEN FILIA COMPTE DE RÉSULTAT NON TECHNIQUE AU 31 DÉCEMBRE 2020

En milliers d'euros	2020	2019
RÉSULTAT TECHNIQUE DES OPÉRATIONS NON VIE	3 712	4 722
RÉSULTAT TECHNIQUE DES OPÉRATIONS VIE	-	-
Produits des placements	226	439
Revenus des placements	4	1
Autres produits des placements	10	297
Profits provenant de la réalisation des placements	211	141
Produits des placements alloués du compte technique Vie	-	-
Charges des placements	439	214
Frais de gestion interne et externe des placements et des frais financiers	26	22
Autres charges des placements	-	-
Pertes provenant de la réalisation des placements	413	192
Produits des placements transférés au compte technique Non vie	- 211	-
Autres produits non techniques	-	-
Autres charges non techniques	200	213
Charges à caractère social - allocations	-	-
Charges à caractère social - frais d'exploitation	-	-
Autres charges non techniques	200	213
Résultat exceptionnel	- 14	- 3
Produits exceptionnels	-	-
Charges exceptionnelles	14	3
Impôts sur le résultat - Participation des salariés	1 757	1 091
Solde intermédiaire	1 739	3 640
Report des ressources non utilisées des exercices antérieurs	-	-
Engagements à réaliser sur ressources affectées	-	-
Résultat de l'exercice	1 739	3 640

MGEN FILIA ENGAGEMENTS REÇUS ET DONNÉS **AU 31 DÉCEMBRE 2020**

<i>En milliers d'euros</i>	31/12/2020	31/12/2019
Engagements reçus	-	-
Engagements donnés	-	-
Avals, cautions et garanties de crédit donnés	-	-
Titres et actifs acquis avec engagements de revente	-	-
Autres engagements sur titres, actifs ou revenus	-	-
Droits de tirage donnés à un fonds de garantie	-	-
Autres engagements donnés	-	-
Engagements réciproques	-	-
Valeurs reçues en nantissement des cessionnaires et rétrocessionnaires	-	-
Valeurs reçues d'organismes ayant donné des opérations en substitution	-	-
Valeurs gérées dans le cadre d'engagements pris au titre de la branche 25	-	-
Autres engagements réciproques	-	-
Valeurs appartenant à des mutuelles	-	-
Autres valeurs détenues pour le compte de tiers	-	-

MGEN VIE

**ÉTATS FINANCIERS
ET LISTE DES MANDATS
DES ADMINISTRATEURS-RICES**

LISTE DES MANDATS ET FONCTIONS
DES ADMINISTRATEURS **MGEN VIE**
AU 31 DÉCEMBRE 2020

Le code de la mutualité limite le nombre de mandats pouvant être détenus par une personne au sein de conseils d'administration d'organismes mutualistes.

La présentation des mandats ci-après tient ainsi compte des règles de comptabilisation énoncées par l'article L.114-23 du code de la mutualité.

BERTHILIER Roland

65 ans - Proviseur adjoint (mis à disposition)

Président MGEN Union, MGEN, MGEN Vie, MGEN Fila, MGEN Action sanitaire et sociale, MGEN Centres de santé MGEN Partenaires

Vice-président Groupe VYV

Vice-président adjoint MFPASS

Vice-président FNMF

CHATON Catherine

58 ans - Ingénieure Agriculture Environnement chargée d'ingénierie et de formation (mise à disposition)

Administratrice MGEN Union, MGEN Vie, MGEN Fila, MGEN Action sanitaire et sociale, MGEN Centres de santé

CHENUT Éric

47 ans - Attaché d'administration de l'État (mis à disposition)

Vice-président délégué MGEN Union, MGEN, MGEN Fila, MGEN Vie, MGEN Action sanitaire et sociale et MGEN Centres de santé,

Administrateur MGEN Partenaires

Vice-président délégué VYV 3

Administrateur Groupe VYV

Administrateur VYV Coopération

Administrateur FNMF

COLIN Nadine

58 ans - Professeure certifiée (mise à disposition)

Administratrice MGEN Union, MGEN, MGEN Vie

Administratrice UR Grand Est

GOUEDARD Frédéric

57 ans - Professeur des écoles (mis à disposition)

Administrateur MGEN Union, MGEN Fila, MGEN Vie, MGEN Action sanitaire et sociale et MGEN Centres de santé

Administrateur VYV 3

Vice-président VYV 3 IDF

Président UR Île-de-France

GRILLON Dominique

55 ans - Professeure des écoles (mise à disposition)

Administratrice MGEN Union, MGEN Fila, MGEN Vie, MGEN Action sanitaire et sociale et MGEN Centres de santé MGEN Partenaires

Administratrice représentante de MGEN ASS VYV 3

Administratrice UT Hautes-Pyrénées

HARSTER Anne-Marie

61 ans - Professeure des écoles (mise à disposition)

Administratrice MGEN Union, MGEN, MGEN Vie, MGEN Fila

Administratrice Groupe VYV

JOUANNET Thomas

53 ans - Secrétaire administratif de l'Éducation nationale et de l'Enseignement supérieur (mis à disposition)

Administrateur MGEN Union, MGEN Vie, MGEN Action sanitaire et sociale, MGEN Centres de santé

Président UT Comtoise

Secrétaire général MFPASS

Président HOSPITALIA Mutualité

Président Union d'unions territoriale (MFC/MFSL/MFHS/MFJ)

Administrateur CNAOS

Administrateur UR MF Bourgogne-Franche-Comté

LAFOND Christophe

63 ans - Professeur des écoles (mis à disposition)

Vice-président MGEN Union, MGEN, MGEN Vie, MGEN Fila, MGEN Action sanitaire et sociale, MGEN Centres de santé

Administrateur Groupe VYV

Vice-président MFP

Administrateur RMA

QUERCIOLI Didier

59 ans - Professeur des écoles (mis à disposition)

Administrateur MGEN Union, MGEN, MGEN Vie, MGEN Fila, MGEN Action sanitaire et sociale, MGEN Centres de santé

Secrétaire général MFP

Membre Bureau départemental MFP Ain

RONDOT Isabelle

59 ans - Professeure certifiée (mise à disposition)

Administratrice MGEN Union, MGEN, MGEN Vie, MGEN Fila, MGEN Action sanitaire et sociale, MGEN Centres de santé, MGEN Partenaires

Administratrice Groupe VYV

Administratrice VYV Coopération

Administratrice MFP

Administratrice FNMF

SABOTIN-DESCLAUD Gabriel

51 ans - Professeur des écoles (mis à disposition)

Administrateur MGEN Union, MGEN, MGEN Vie

Administrateur MFP

Administrateur UR Centre

Mandats détenus au sein d'organismes mutualistes, qui doivent être comptabilisés.

Autres mandats et fonctions mutualistes, qui n'ont pas à être comptabilisés.

MUTUELLE SOUMISE AUX DISPOSITIONS DU LIVRE II DU CODE DE LA MUTUALITÉ

SOMMES VERSÉES AUX MEMBRES DU CONSEIL D'ADMINISTRATION

Néant.

TRANSFERTS FINANCIERS ENTRE MUTUELLES ET UNIONS

Néant.

MONTANT ET MODALITÉS DE RÉPARTITION DE LA PARTICIPATION AUX EXCÉDENTS

Néant.

PRISE DE PARTICIPATION DANS DES SOCIÉTÉS DU LIVRE II DU CODE DU COMMERCE

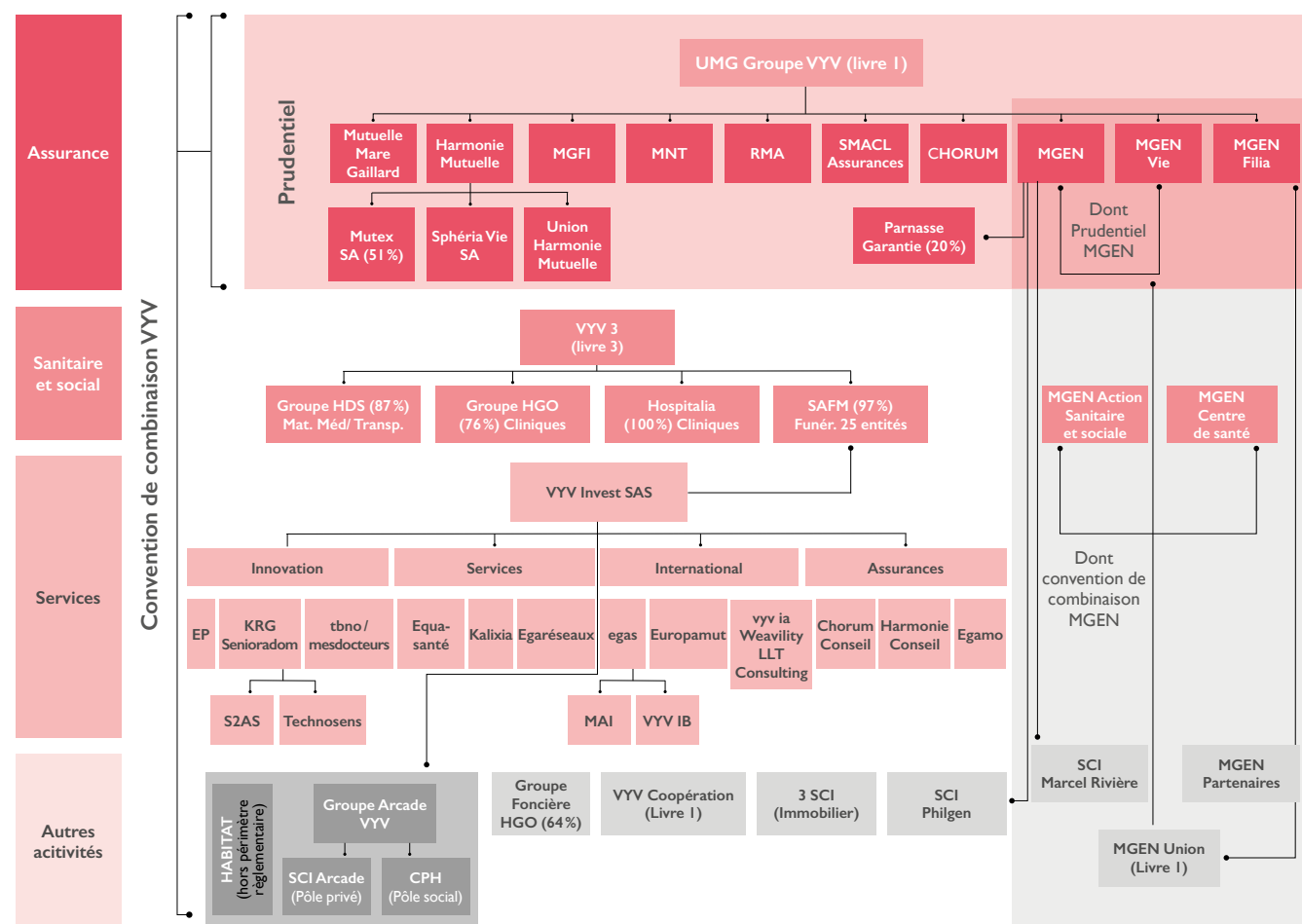
Le livre II du Code de commerce regroupe les dispositions relatives aux sociétés commerciales et groupements d'intérêt économique. L'article L.212-7-1 du Code de la mutualité dispose de plus que « l'expression participation désigne le fait de détenir, directement ou indirectement, au moins 20 % des droits de vote ou du capital d'une société ».

À la lecture de ces critères, aucune participation n'a été prise au cours de cet exercice par MGEN Vie.

PÉRIMÈTRE DU GROUPE

Liste des organismes avec lesquels MGEN Vie constitue un groupe au sens de l'article L.212-7 du Code de la mutualité :

Structure capitalistique 2020



En milliers d'euros

	31/12/2020	31/12/2019
Actifs incorporels	-	-
Placements	48 520	48 713
Terrains et constructions	-	-
Placements dans les entreprises liées et dans les entreprises avec lesquelles il existe un lien de participation	-	-
Autres placements	48 520	48 713
Créances pour espèces déposées auprès des entreprises cédantes	-	-
Placements représentant les provisions techniques afférentes aux opérations en unités de compte	-	-
Part des cessionnaires et rétrocessionnaires dans les provisions techniques	122 182	104 368
Provisions pour cotisations non acquises (non vie)	-	-
Provisions d'assurance vie	10 278	10 297
Provisions pour prestations à payer (Vie)	111 897	94 047
Provisions pour prestations à payer (Non vie)	-	-
Provisions pour participation aux excédents et ristournes (Vie)	-	-
Provisions pour participation aux excédents et ristournes (Non vie)	-	-
Provisions pour égalisation (Vie)	-	-
Provisions pour égalisation (Non vie)	-	-
Autres provisions techniques (Vie)	7	24
Autres provisions techniques (Non vie)	-	-
Provisions techniques des opérations en unités de compte	-	-
Parts des garants dans les engagements techniques donnés en substitution	-	-
Créances	18 876	10 347
Créances nées d'opérations directes et de prises en substitution	792	5
Cotisations restant à émettre	792	5
Autres créances nées d'opérations directes et de prises en substitution	-	-
Créances nées d'opérations de réassurance et de cessions en substitution	-	-
Autres créances	18 085	10 341
Personnel	-	-
État, organismes sociaux, collectivités publiques	-	-
Débiteurs divers	18 085	10 341
Autres actifs	4 298	6 724
Actifs corporels d'exploitation	-	-
Avoirs en banque, CCP et caisse	4 298	6 724
Comptes de régularisation - Actif	275	225
Intérêts et loyers acquis non échus	206	161
Frais d'acquisition reportés (Vie)	-	-
Frais d'acquisition reportés (Non vie)	-	-
Autres comptes de régularisation	68	63
Différences de conversion	-	-
TOTAL DE L'ACTIF	194 151	170 376

MGEN VIE BILAN PASSIF AU 31 DÉCEMBRE 2020

En milliers d'euros	31/12/2020	31/12/2019
Fonds mutualistes et réserves	37 686	46 649
Fonds propres	37 686	46 649
Fonds de dotation sans droit de reprise	38 000	38 000
Écarts de réévaluation	-	-
Réserves	8 615	11 076
Report à nouveau	-	-
Résultat de l'exercice	- 8 930	- 2 428
Autres fonds mutualistes	-	-
Fonds de dotation avec droit de reprise	-	-
Subventions nettes	-	-
Passifs subordonnés	-	-
Provisions techniques brutes	129 465	110 594
Provisions pour cotisations non acquises (Non vie)	-	-
Provisions d'assurance vie	10 895	10 904
Provisions pour prestations à payer (Vie)	118 563	99 667
Provisions pour prestations à payer (Non vie)	-	-
Provisions pour participation aux excédents et ristournes (Vie)	-	-
Provisions pour participation aux excédents et ristournes (Non vie)	-	-
Provisions pour égalisation (Vie)	-	-
Provisions pour égalisation (Non vie)	-	-
Autres provisions techniques (Vie)	7	24
Autres provisions techniques (Non vie)	-	-
Provisions techniques des opérations en unités de compte	-	-
Engagements techniques sur opérations données en substitution	-	-
Provisions pour risques et charges	5 078	78
Fonds dédiés	-	-
Dettes pour dépôts en espèces reçus des cessionnaires	-	-
Autres dettes	21 710	12 884
Dettes nées d'opérations directes et de prises en substitution	644	393
Dettes nées d'opérations de réassurance et de cessions en substitution	15 074	6 389
Dettes envers des établissements de crédit	-	-
Autres dettes	5 992	6 102
Autres emprunts, dépôts et cautionnements reçus	-	-
Personnel	-	-
État, organismes sociaux, collectivités publiques	19	22
Créditeurs divers	5 973	6 079
Comptes de régularisation - Passif	212	172
Différences de conversion	-	-
TOTAL DU PASSIF	194 151	170 376

MGEN VIE ENGAGEMENTS REÇUS ET DONNÉS AU 31 DÉCEMBRE 2020

En milliers d'euros	31/12/2020	31/12/2019
Engagements reçus	-	-
Engagements donnés	-	-
Avals, cautions et garanties de crédit donnés	-	-
Titres et actifs acquis avec engagements de revente	-	-
Autres engagements sur titres, actifs ou revenus	-	-
Droits de tirage donnés à un fonds de garantie	-	-
Autres engagements donnés	-	-
Engagements réciproques	-	-
Valeurs reçues en nantissement des cessionnaires et rétrocessionnaires	-	-
Valeurs reçues d'organismes ayant donné des opérations en substitution	-	-
Valeurs gérées dans le cadre d'engagements pris au titre de la branche 25	-	-
Autres engagements réciproques	-	-
Valeurs appartenant à des mutuelles	-	-
Autres valeurs détenues pour le compte de tiers	-	-

MGEN VIE COMPTE DE RÉSULTAT TECHNIQUE VIE AU 31 DÉCEMBRE 2020

En milliers d'euros	Opérations brutes totales	Opérations données en substitution	Cessions et rétrocessions	Opérations nettes 2020	Opérations nettes 2019
Cotisations	165 403	-	165 403	-	-
Produits des placements				1 057	522
Revenus des placements				366	371
Autres produits des placements				5	20
Produits provenant de la réalisation				686	131
Ajustements ACAV (plus-values)				-	-
Autres produits techniques				16	6
Charges des prestations	148 056	-	140 043	8 013	7 111
Prestations et frais payés	129 160	-	122 194	6 966	7 455
Prestations	122 194	-	122 194	-	-
Frais payés	6 966	-	-	6 966	7 455
Charge des provisions pour prestations à payer	18 897	-	17 849	1 048	- 343
Charge des provisions d'assurance vie et autres provisions techniques	- 9	-	- 18	10	- 295
Provisions d'assurance vie	- 9	-	- 18	10	213
Provisions pour opérations en unités de compte	-	-	-	-	-
Provision pour égalisation	-	-	-	-	-
Autres provisions techniques	-	-	-	-	- 509
Participation aux résultats	-	-	-	-	-
Frais d'acquisition et d'administration				- 15 441	- 14 876
Frais d'acquisition				7 688	7 331
Frais d'administration				4 989	5 084
Commissions reçues des réassureurs et des garants en substitution				- 28 119	- 27 291
Charge des placements				1 429	1 079
Frais de gestion interne et externe des placements et intérêts				283	188
Autres charges des placements				80	84
Pertes provenant de la réalisation des placements				1 066	807
Ajustements ACAV (moins-values)				-	-
Autres charges techniques				7 882	7 720
Produits des placements transférés au compte non-technique				- 372	- 557
RÉSULTAT TECHNIQUE DES OPÉRATIONS VIE				- 447	346

MGEN VIE COMPTE DE RÉSULTAT NON TECHNIQUE AU 31 DÉCEMBRE 2020

En milliers d'euros	2020	2019
RÉSULTAT TECHNIQUE DES OPÉRATIONS NON VIE	-	-
RÉSULTAT TECHNIQUE DES OPÉRATIONS VIE	- 447	346
Produits des placements	-	-
Revenus des placements	-	-
Autres produits des placements	-	-
Profits provenant de la réalisation des placements	-	-
Produits des placements alloués du compte technique Vie	- 372	- 557
Charges des placements	-	-
Frais de gestion interne et externe des placements et des frais financiers	-	-
Autres charges des placements	-	-
Pertes provenant de la réalisation des placements	-	-
Produits des placements transférés au compte technique Non vie	-	-
Autres produits non techniques	-	-
Autres charges non techniques	2 471	2 183
Charges à caractère social - allocations	-	-
Charges à caractère social - frais d'exploitation	-	-
Autres charges non techniques	2 471	2 183
Résultat exceptionnel	- 5 135	- 33
Produits exceptionnels	-	-
Charges exceptionnelles	5 135	33
Impôts sur le résultat - Participation des salariés	504	-
Solde intermédiaire	- 8 930	- 2 428
Report des ressources non utilisées des exercices antérieurs	-	-
Engagements à réaliser sur ressources affectées	-	-
RÉSULTAT DE L'EXERCICE	- 8 930	- 2 428

LISTE DES MANDATS ET FONCTIONS
DES ADMINISTRATEURS **MGEN ACTION SANITAIRE ET SOCIALE**
AU 31 DÉCEMBRE 2020

Le code de la mutualité limite le nombre de mandats pouvant être détenus par une personne au sein de conseils d'administration d'organismes mutualistes.

La présentation des mandats ci-après tient ainsi compte des règles de comptabilisation énoncées par l'article L.114-23 du code de la mutualité.

BERTHILIER Roland

65 ans - Proviseur adjoint (mis à disposition)
Président MGEN Union, MGEN, MGEN Vie, MGEN Filia, MGEN Action sanitaire et sociale, MGEN Centres de santé, MGEN Partenaires
Vice-président Groupe VYV
Vice-président adjoint MFPASS
Vice-président FNMF

BOUQUET Fabrice

38 ans - Secrétaire d'administration et de contrôle du développement durable (mis à disposition)
Administrateur MGEN Union, MGEN Filia, MGEN Action sanitaire et sociale, MGEN Centres de santé,
Administrateur VYV 3 IDF
Administrateur MFP

CARDEILLAT Jean-Louis

58 ans - Professeur des écoles (mis à disposition)
Administrateur MGEN Union, MGEN Action sanitaire et sociale, MGEN Centres de santé

CHATON Catherine

58 ans - Ingénieure Agriculture Environnement chargée d'ingénierie et de formation (mise à disposition)
Administratrice MGEN Union, MGEN Vie, MGEN Filia, MGEN Action sanitaire et sociale, MGEN Centres de santé

CHENUT Éric

47 ans - Attaché d'administration de l'État (mis à disposition)
Vice-président délégué MGEN Union, MGEN, MGEN Filia, MGEN Vie, MGEN Action sanitaire et sociale et MGEN Centres de santé
Administrateur MGEN Partenaires
Vice-président délégué VYV 3
Administrateur Groupe VYV
Administrateur VYV Coopération
Administrateur FNMF

CREISSEN Bernard

59 ans - Professeur des écoles (mis à disposition)
Administrateur MGEN Union, MGEN, MGEN Action sanitaire et sociale, MGEN Centres de santé
Administrateur VYV 3
Président UT Grand Sud
Membre Comité fédéral régional MFP Languedoc-Roussillon
Membre Bureau départemental MFP Gard

GOUEDARD Frédéric

57 ans - Professeur des écoles (mis à disposition)
Administrateur MGEN Union, MGEN Filia, MGEN Vie, MGEN Action sanitaire et sociale et MGEN Centres de santé,
Administrateur VYV 3
Vice-président VYV 3 IDF
Président UR Île-de-France

GRILLON Dominique

55 ans - Professeure des écoles (mise à disposition)
Administratrice MGEN Union, MGEN Filia, MGEN Vie, MGEN Action sanitaire et sociale et MGEN Centres de santé, MGEN Partenaires
Administratrice représentante de MGEN ASS VYV 3
Administratrice UT Hautes-Pyrénées

JOUANNET Thomas

53 ans - Secrétaire administratif de l'Éducation nationale et de l'Enseignement supérieur (mis à disposition)
Administrateur MGEN Union, MGEN Vie, MGEN Action sanitaire et sociale, MGEN Centres de santé
Président UT Comtoise
Secrétaire général MFPASS
Président HOSPITALIA Mutualité
Président Union d'unions territoriale (MFC/MFSL/MFHS/MFJ)
Administrateur CNAOS
Administrateur UR MF Bourgogne-Franche-Comté

Mandats détenus au sein d'organismes mutualistes, qui doivent être comptabilisés.

Autres mandats et fonctions mutualistes, qui n'ont pas à être comptabilisés.

MGEN ACTION SANITAIRE ET SOCIALE

ÉTATS FINANCIERS
ET LISTE DES MANDATS
DES ADMINISTRATEURS-RICES

JULHES Carole

48 ans - Professeure des écoles (mise à disposition)

Administratrice MGEN Union, MGEN, MGEN Action sanitaire et sociale, MGEN Centres de santé**Administratrice** VYV Coopération, au titre de l'UMR
Administratrice UMR**Administratrice** UT Aisne-Nord-Pas-de-Calais
Administratrice UR Hauts-de-France**LAFOND Christophe**

63 ans - Professeur des écoles (mis à disposition)

Vice-président MGEN Union, MGEN, MGEN Vie, MGEN Filia, MGEN Action sanitaire et sociale, MGEN Centres de santé**Administrateur** Groupe VYV**Vice-président** MFP**Administrateur** RMA**LE MEDEC Elisabeth**

62 ans - Attachée d'administration (mise à disposition)

Administratrice MGEN Union, MGEN,

MGEN Action sanitaire et sociale, MGEN Centres de santé,

Administratrice VYV 3**Administratrice** UT Côtes-d'Armor**Administratrice** UR Bretagne**Administratrice** USMB**LETHUILLIER Jacques**

61 ans - Professeur des écoles (mis à disposition)

Administrateur MGEN Union, MGEN,

MGEN Action sanitaire et sociale, MGEN Centres de santé

Secrétaire adjoint UT MFN SSAM**Président** UR Normandie**MUSSEAU Isabelle**

52 ans - Conseillère technique de service social (mise à disposition)

Administratrice MGEN Union, MGEN,

MGEN Action sanitaire et sociale et MGEN Centres de santé

Membre du conseil de surveillance MFPass**Administratrice** FNMF**Administratrice** MFP**QUERCIOLI Didier**

59 ans - Professeur des écoles (mis à disposition)

Administrateur MGEN Union, MGEN, MGEN Vie, MGEN Filia, MGEN Action sanitaire et sociale, MGEN Centres de santé**Secrétaire général** MFP**Membre Bureau départemental** MFP Ain**ROGER Stéphanie**

47 ans - Professeure des écoles (mise à disposition)

Vice-présidente MGEN Union, MGEN, MGEN Action sanitaire et sociale, MGEN Centres de santé**Administratrice** Groupe VYV**Trésorière** VYV 3**Administratrice** MFPass**RONDOT Isabelle**

59 ans - Professeure certifiée (mise à disposition)

Administratrice MGEN Union, MGEN, MGEN Vie, MGEN Filia, MGEN Action sanitaire et sociale,

MGEN Centres de santé, MGEN Partenaires

Administratrice Groupe VYV**Administratrice** VYV Coopération**Administratrice** MFP**Administratrice** FNMF**THORR Catherine**

54 ans - Professeure des écoles (mise à disposition)

Administratrice MGEN Union, MGEN,

MGEN Action sanitaire et sociale, MGEN Centres de santé

Administratrice MFFM (UT Finistère et Morbihan)**Présidente** MFP Morbihan**MGEN ACTION SANITAIRE ET SOCIALE**

IMMATRICULÉE SOUS LE NUMÉRO 441 921 913

MUTUELLE SOUMISE AUX DISPOSITIONS DU LIVRE III DU CODE DE LA MUTUALITÉ**SOMMES VERSÉES AUX MEMBRES DU CONSEIL D'ADMINISTRATION**

Néant.

TRANSFERTS FINANCIERS ENTRE MUTUELLES ET UNIONS

Entre MGEN Action sanitaire et sociale et MGEN.

Néant.

MONTANT ET MODALITÉS DE REPARTITION DE LA PARTICIPATION AUX EXCÉDENTS

Néant.

PRISE DE PARTICIPATION DANS DES SOCIÉTÉS DU LIVRE II DU CODE DU COMMERCE

Le livre II du code de commerce regroupe les dispositions relatives aux sociétés commerciales et groupements d'intérêt économique. L'article L.212-7-1 du code de la mutualité dispose de plus que « l'expression participation désigne le fait de détenir, directement ou indirectement, au moins 20% des droits de vote ou du capital d'une société ».

À la lecture de ces critères, aucune participation n'a été prise au cours de cet exercice par MGEN Action sanitaire et sociale.

 Mandats détenus au sein d'organismes mutualistes, qui doivent être comptabilisés. Autres mandats et fonctions mutualistes, qui n'ont pas à être comptabilisés.

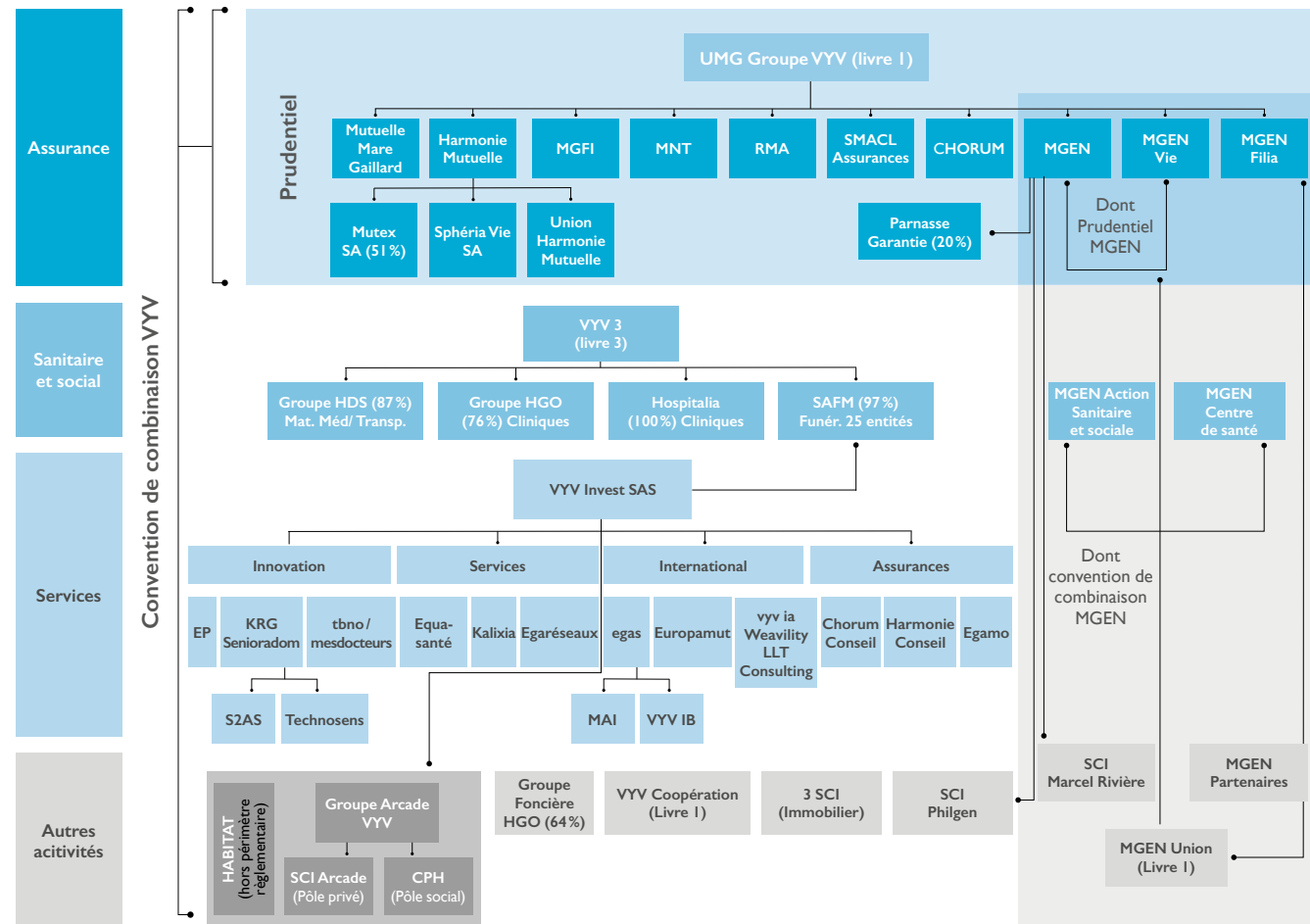
MGEN ACTION SANITAIRE ET SOCIALE BILAN ACTIF

AU 31 DÉCEMBRE 2020

PÉRIMÈTRE DU GROUPE

Liste des organismes avec lesquels MGEN Action sanitaire et sociale constitue un groupe au sens de l'article L.212-7 du code de la mutualité :

Structure capitalistique 2020



En milliers d'euros

	31/12/2020			31/12/2019
	Brut	Amort. et provisions	Net	Net
ACTIF IMMOBILISÉ				
Immobilisations incorporelles				
Frais d'établissement	-	-	-	-
Frais de recherche et de développement	-	-	-	-
Concessions, brevets, licences	3 313	3 106	207	331
Fonds commercial	-	-	-	-
Autres	4 028	1 530	2 498	2 669
Immobilisations incorporelles en cours	1 808	-	1 808	1 624
Avances et acomptes	-	-	-	-
S/Total Immobilisations incorporelles	9 149	4 636	4 513	4 625
Immobilisations corporelles				
Terrains	48 827	8 306	40 521	38 592
Constructions	312 923	179 935	132 988	114 025
Installation tech, matériel et outillage industriel	38 300	29 692	8 607	7 978
Autres	17 344	10 937	6 407	5 047
Immobilisations grevées de droits	-	-	-	-
Immobilisations corporelles en cours	8 537	-	8 537	36 328
Avances et acomptes	-	-	-	-
S/Total Immobilisations corporelles	425 931	228 871	197 060	201 969
Immobilisations financières				
Participations	301	270	30	31
Créances rattachées à des participations	-	-	-	-
Titres immobilisés de l'activité portefeuille	-	-	-	-
Autres titres immobilisés	-	-	-	-
Prêts	4 005	4 005	-	-
Autres	388	-	388	367
S/Total Immobilisations financières	4 694	4 276	418	398
TOTAL I	439 773	237 782	201 992	206 992
ACTIF CIRCULANT				
Stock et en-cours				
Matière premières et autres approvisionnements	2 326	-	2 326	1 951
En-cours de production (biens et services)	-	-	-	-
Produits intermédiaires et finis	-	-	-	-
Marchandises	-	-	-	-
Avances et acomptes sur commandes	1 035	-	1 035	790
Créances	44 377	1 468	42 909	48 644
Créances clients et comptes rattachés	31 311	1 460	29 851	28 340
Autres	13 066	8	13 058	20 308
Valeurs mobilières de placement				
Autres titres	-	-	-	-
Instruments de trésorerie	-	-	-	-
Disponibilités	11 800	-	11 800	10 772
Charges constatées d'avance	325	-	325	188
TOTAL II	59 863	1 468	58 395	62 346
Charges à répartir sur plusieurs exercices	-	-	-	-
TOTAL III	-	-	-	-
Primes de remboursement des emprunts	-	-	-	-
TOTAL IV	-	-	-	-
Ecarts de conversion Actif	-	-	-	-
TOTAL V	-	-	-	-
TOTAL ACTIF (I+II+III+IV+V)	499 636	239 249	260 387	269 338

MGEN ACTION SANITAIRE ET SOCIALE BILAN PASSIF AU 31 DÉCEMBRE 2020

En milliers d'euros	31/12/2020	31/12/2019
FONDS MUTUALISTES ET RÉSERVES		
Fonds propres		
Fonds associatifs sans droit de reprise		
Fonds associatifs sans droit de reprise - statutaires	20 778	20 767
Fonds associatifs sans droit de reprise - complémentaires	-	-
Report à nouveau	-	5 132
Fonds propres avec droit de reprise - complémentaires	-	-
Fonds propres avec droit de reprise : apports	2 029	2 029
Réserves		
Réserves statutaires ou contractuelles	103 934	104 814
Réserves	19 941	-
dont Réserves sous gestion contrôlée	19 941	-
Autres réserves	-	-
Report à nouveau	- 75 393	-
dont report à nouveau sous gestion contrôlée	- 74 866	- 48 226
Résultats sous contrôle de tiers financeurs	-	-
Excédent ou déficit de l'exercice	- 15 422	- 12 482
dont excédent ou déficit de l'exercice sous gestion contrôlée	- 2 710	-
Subventions d'investissement	26 092	26 981
Provisions règlementées	-	-
TOTAL I	81 959	99 017
FONDS REPORTÉS ET DÉDIÉS		
Fonds reportés liés aux legs et donations	-	-
Fonds dédiés	12 111	10 908
TOTAL II	12 111	10 908
PROVISIONS POUR RISQUES ET CHARGES		
Provisions pour risques	1 026	740
Provisions pour charges	24 411	24 556
TOTAL III	25 437	25 296
DETTES		
Autres emprunts, dépôts, cautionnements reçus	-	-
Emprunts et dettes auprès des établissements de crédit	13 360	14 473
Emprunts et dettes financières divers	14 641	15 771
Avances et acomptes reçus sur commandes et en-cours	4 190	290
Dettes fournisseurs et comptes rattachés	20 744	15 687
Dettes des legs ou donations	-	-
Dettes fiscales et sociales	32 806	26 475
Dettes sur immobilisations et comptes rattachés	3 503	5 096
Autres dettes	51 009	55 846
Instruments de trésorerie	-	-
Produits constatés d'avance	627	480
TOTAL IV	140 880	134 118
TOTAL PASSIF (I+II+III+IV+V)	260 387	269 338
Ecart de conversion passif	-	-
TOTAL V	-	-
TOTAL PASSIF (I+II+III+IV+V)	260 387	269 338

MGEN ACTION SANITAIRE ET SOCIALE COMPTE DE RÉSULTAT AU 31 DÉCEMBRE 2020

En milliers d'euros	31/12/2020	31/12/2019
PRODUITS D'EXPLOITATION		
Cotisations	56 983	57 430
Ventes de marchandises	188	388
dont relatives aux activités sociales et médico-sociales	188	388
Ventes de biens et services	16 658	
Vente de biens	16 497	
dont relatives aux activités sociales et médico-sociales	15 987	
Production vendue		
Biens	161	282
dont relatives aux activités sociales et médico-sociales	161	
Produits des tiers financeurs		
Concours Publics	256 164	
dont relatives aux activités sociales et médico-sociales	256 164	
Activités hospitalières		186 595
Dotations globale de fonctionnement		153 685
Tarifification à l'activité		32 182
Santé mentale		727
Activités médico-sociales		55 074
Soins		14 461
Hebergement		20 737
Dépendance		5 266
Handicap		14 610
Prix des actes		-
Autres prestations		949
Prix des suppléments		16 876
Subventions d'exploitation	7 778	7 443
Contributions financières		
Reprises sur provisions, amortissements et transfert de charges	4 050	4 374
Utilisations des fonds dédiés	12 661	3 093
Autres Produits	535	752
TOTAL I	355 017	333 257
CHARGES D'EXPLOITATION		
Marchandises	41	29
- Achats	41	29
- Variation de stock	-	-
Matières premières et autres approvisionnements	10 223	9 560
Matières premières et autres approvisionnements : Achats	10 598	9 765
Matières premières et autres approvisionnement : var de stock	- 375	- 205
Autres achats et charges externes	94 239	93 404
Impôts, taxes et versements assimilés	19 272	17 988
Salaires et traitements	124 290	119 248
Charges sociales	50 092	46 833
Dotations aux amortissements et provisions	32 770	23 971
- Dotations aux amortissements et dépréciations	15 323	14 306
- Dotations aux provisions pour risques et charges	5 623	9 340
- Dotations aux provisions actifs circulant	227	326
- Reports en fonds dédiés	11 597	-
Subventions accordées par l'organisme	8	25
Prestations d'action sociale	35 520	33 495
Variation des prestations d'action sociale à payer		
Autres charges	228	318
TOTAL II	366 683	344 870

MGEN ACTION SANITAIRE ET SOCIALE
ENGAGEMENTS REÇUS ET DONNÉS **AU 31 DÉCEMBRE 2020**

NÉANT

<i>En milliers d'euros</i>	31/12/2020	31/12/2019
1. RÉSULTAT D'EXPLOITATION (I - II)	- 11 666	- 11 613
PRODUITS FINANCIERS		
D'autres valeurs mobilières et créances actif immobilisé		
Autres intérêts et produits assimilés	1	-
Reprises sur provisions et transferts de charges		
Différences positives de change		
Produits nets sur cessions de valeurs mobilières de placement		
TOTAL V	1	-
CHARGES FINANCIÈRES		
Dotations aux amortissements et aux provisions		
Intérêts et charges assimilées	1 310	1 403
Différences négatives de change		
Charges nettes sur cessions de valeurs mobilières de placement		
TOTAL VI	1 310	1 403
2. RÉSULTAT FINANCIER (V - VI)	- 1 309	- 1 403
3. RÉSULTAT COURANT AVANT IMPÔTS	- 12 976	- 13 015
PRODUITS EXCEPTIONNELS		
Produits exceptionnels sur opérations de gestion	478	224
Produits exceptionnels sur opérations en capital	2 020	1 199
Reprises sur provisions et transferts de charges exceptionnelles		
TOTAL VII	2 498	1 423
CHARGES EXCEPTIONNELLES		
Charges except sur opérations de gestion	4 842	877
Charges exceptionnelles sur opérations en capital	102	13
Dotations exceptionnelles aux amortissements et provisions		
TOTAL VIII	4 944	889
4. RÉSULTAT EXCEPTIONNEL	- 2 446	534
Impôts sur les sociétés		
TOTAL DES PRODUITS	357 515	334 6890
TOTAL DES CHARGES	372 937	347 162
6 - EXCÉDENT OU DÉFICIT	- 15 422	- 12 482

LISTE DES MANDATS ET FONCTIONS
DES ADMINISTRATEURS **CENTRES DE SANTÉ**
AU 31 DÉCEMBRE 2020

Le code de la mutualité limite le nombre de mandats pouvant être détenus par une personne au sein de conseils d'administration d'organismes mutualistes.

La présentation des mandats ci-après tient ainsi compte des règles de comptabilisation énoncées par l'article L.114-23 du code de la mutualité.

BERTHILIER Roland

65 ans - Proviseur adjoint (mis à disposition)
Président MGEN Union, MGEN, MGEN Vie, MGEN Filia, MGEN Action sanitaire et sociale, MGEN Centres de santé, MGEN Partenaires
Vice-président Groupe VYV
Vice-président adjoint MFPASS
Vice-président FNMF

BOUQUET Fabrice

38 ans - Secrétaire d'administration et de contrôle du développement durable (mis à disposition)
Administrateur MGEN Union, MGEN Filia, MGEN Action sanitaire et sociale, MGEN Centres de santé,
Administrateur VYV 3 IDF
Administrateur MFP

CARDEILLAT Jean-Louis

58 ans - Professeur des écoles (mis à disposition)
Administrateur MGEN Union, MGEN Action sanitaire et sociale, MGEN Centres de santé

CHATON Catherine

58 ans - Ingénieure Agriculture Environnement chargée d'ingénierie et de formation (mise à disposition)
Administratrice MGEN Union, MGEN Vie, MGEN Filia, MGEN Action sanitaire et sociale, MGEN Centres de santé

CHENUT Éric

47 ans - Attaché d'administration de l'État (mis à disposition)
Vice-président délégué MGEN Union, MGEN, MGEN Filia, MGEN Vie, MGEN Action sanitaire et sociale et MGEN Centres de santé,
Administrateur MGEN Partenaires
Vice-président délégué VYV 3
Administrateur Groupe VYV
Administrateur VYV Coopération
Administrateur FNMF

CREISSEN Bernard

59 ans - Professeur des écoles (mis à disposition)
Administrateur MGEN Union, MGEN, MGEN Action sanitaire et sociale, MGEN Centres de santé
Administrateur VYV 3
Président UT Grand Sud
Membre Comité fédéral régional MFP Languedoc-Roussillon
Membre Bureau départemental MFP Gard

GOUEDARD Frédéric

57 ans - Professeur des écoles (mis à disposition)
Administrateur MGEN Union, MGEN Filia, MGEN Vie, MGEN Action sanitaire et sociale et MGEN Centres de santé
Administrateur VYV 3
Vice-président VYV 3 IDF
Président UR Île-de-France

GRILLON Dominique

55 ans - Professeure des écoles (mise à disposition)
Administratrice MGEN Union, MGEN Filia, MGEN Vie, MGEN Action sanitaire et sociale et MGEN Centres de santé, MGEN Partenaires
Administratrice représentante de MGEN ASS VYV 3
Administratrice UT Hautes-Pyrénées

JOUANNET Thomas

53 ans - Secrétaire administratif de l'Éducation nationale et de l'Enseignement supérieur (mis à disposition)
Administrateur MGEN Union, MGEN Vie, MGEN Action sanitaire et sociale, MGEN Centres de santé
Président UT Comtoise
Secrétaire général MFPASS
Président HOSPITALIA Mutualité
Président Union d'unions territoriale (MFC/MFSL/MFHS/MFJ)
Administrateur CNAOS
Administrateur UR MF Bourgogne-Franche-Comté

Mandats détenus au sein d'organismes mutualistes, qui doivent être comptabilisés.

Autres mandats et fonctions mutualistes, qui n'ont pas à être comptabilisés.

MGEN CENTRES, DE SANTÉ

ÉTATS FINANCIERS
ET LISTE DES MANDATS
DES ADMINISTRATEURS-RICES

JULHES Carole

48 ans - Professeure des écoles (mise à disposition)

Administratrice MGEN Union, MGEN,
MGEN Action sanitaire et sociale, MGEN Centres de santé
Administratrice VYV Coopération, au titre de l'UMR
Administratrice UMR
Administratrice UT Aisne-Nord-Pas-de-Calais
Administratrice UR Hauts-de-France

LAFOND Christophe

63 ans - Professeur des écoles (mis à disposition)

Vice-président MGEN Union, MGEN, MGEN Vie, MGEN Fila,
MGEN Action sanitaire et sociale, MGEN Centres de santé
Administrateur Groupe VYV
Vice-président MFP
Administrateur RMA

LE MEDEC Elisabeth

62 ans - Attachée d'administration (mise à disposition)

Administratrice MGEN Union, MGEN,
MGEN Action sanitaire et sociale, MGEN Centres de santé,
Administratrice VYV 3
Administratrice UT Côtes-d'Armor
Administratrice UR Bretagne
Administratrice USMB

LETHUILLIER Jacques

61 ans - Professeur des écoles (mis à disposition)

Administrateur MGEN Union, MGEN,
MGEN Action sanitaire et sociale, MGEN Centres de santé
Secrétaire adjoint UT MFN SSAM
Président UR Normandie

MUSSEAU Isabelle

52 ans - Conseillère technique de service social (mise à disposition)

Administratrice MGEN Union, MGEN,
MGEN Action sanitaire et sociale et MGEN Centres de santé
Membre du conseil de surveillance MFPass
Administratrice FNMF
Administratrice MFP

QUERCIOLI Didier

59 ans - Professeur des écoles (mis à disposition)

Administrateur MGEN Union, MGEN, MGEN Vie, MGEN Fila,
MGEN Action sanitaire et sociale, MGEN Centres de santé
Secrétaire général MFP
Membre Bureau départemental MFP Ain

ROGER Stéphanie

47 ans - Professeure des écoles (mise à disposition)

Vice-présidente MGEN Union, MGEN,
MGEN Action sanitaire et sociale, MGEN Centres de santé
Administratrice Groupe VYV
Trésorière VYV 3
Administratrice MFPass

RONDOT Isabelle

59 ans - Professeure certifiée (mise à disposition)

Administratrice MGEN Union, MGEN, MGEN Vie,
MGEN Fila, MGEN Action sanitaire et sociale,
MGEN Centres de santé, MGEN Partenaires
Administratrice Groupe VYV
Administratrice VYV Coopération
Administratrice MFP
Administratrice FNMF

THORR Catherine

54 ans - Professeure des écoles (mise à disposition)

Administratrice MGEN Union, MGEN,
MGEN Action sanitaire et sociale, MGEN Centres de santé
Administratrice MFFM (UT Finistère et Morbihan)
Présidente MFP Morbihan

MGEN CENTRES DE SANTÉ IMMATRICULÉE SOUS LE NUMÉRO 477 901 714**MUTUELLE SOUMISE AUX DISPOSITIONS DU LIVRE III DU CODE DE LA MUTUALITÉ****SOMMES VERSÉES AUX MEMBRES DU CONSEIL D'ADMINISTRATION**

Néant.

TRANSFERTS FINANCIERS ENTRE MUTUELLES ET UNIONS

Néant.

MONTANT ET MODALITÉS DE RÉPARTITION DE LA PARTICIPATION AUX EXCÉDENTS

Néant.

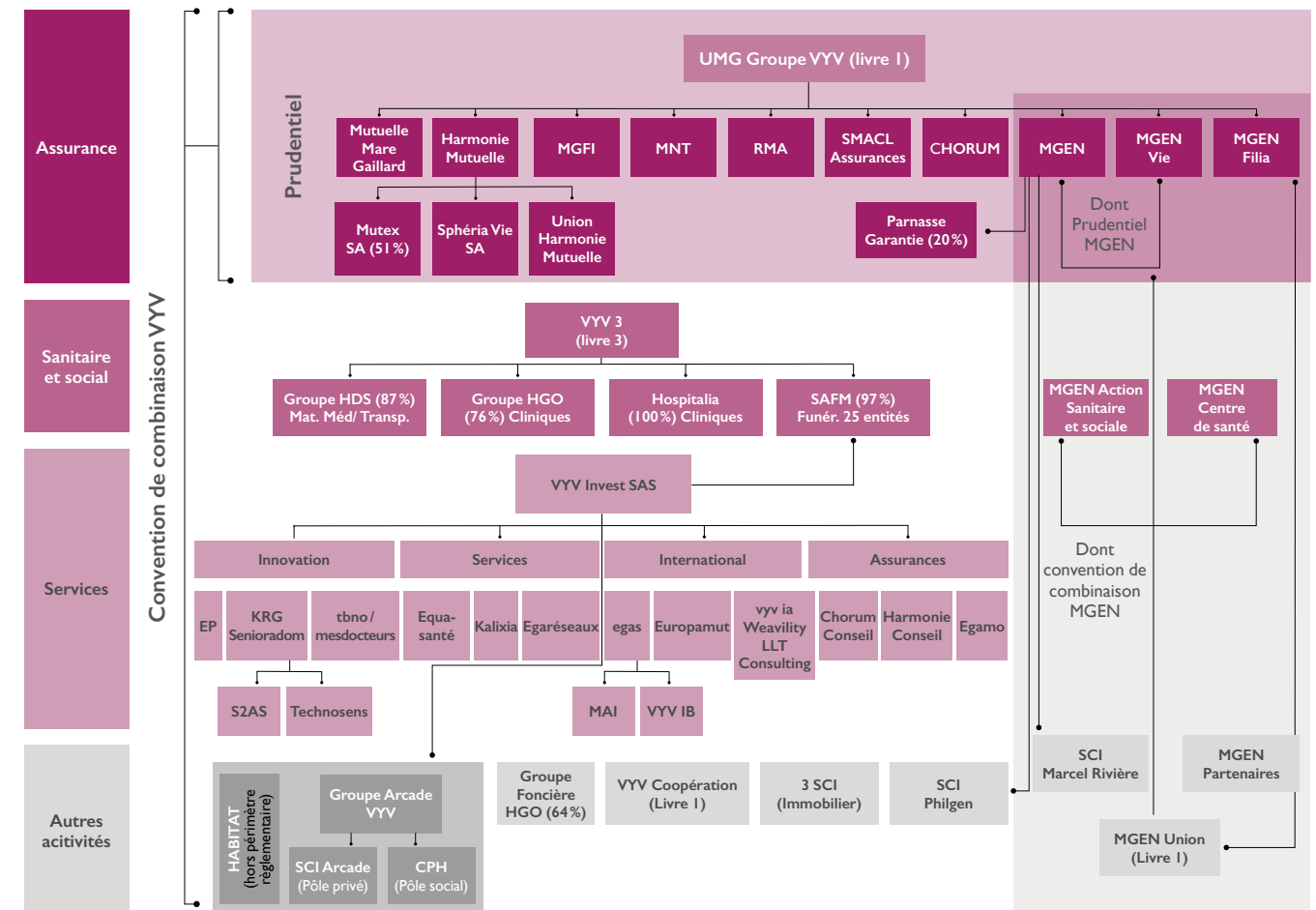
PRISE DE PARTICIPATION DANS DES SOCIÉTÉS DU LIVRE II DU CODE DU COMMERCE

Le livre II du Code de commerce regroupe les dispositions relatives aux sociétés commerciales et groupements d'intérêt économique. L'article L.212-7-1 du Code de la mutualité dispose de plus que « l'expression participation désigne le fait de détenir, directement ou indirectement, au moins 20% des droits de vote ou du capital d'une société ».

À la lecture de ces critères, aucune participation n'a été prise au cours de cet exercice par MGEN Centres de santé.

PÉRIMÈTRE DU GROUPE

Liste des organismes avec lesquels MGEN Centres de santé constitue un groupe au sens de l'article L.212-7 du Code de la mutualité :

Structure capitalistique 2020

Mandats détenus au sein d'organismes mutualistes, qui doivent être comptabilisés.

Autres mandats et fonctions mutualistes, qui n'ont pas à être comptabilisés.

MGEN CENTRES DE SANTÉ BILAN ACTIF AU 31 DÉCEMBRE 2020

En milliers d'euros	31/12/2020			31/12/2019
	Brut	Amort. et provisions	Net	Net
ACTIF IMMOBILISÉ				
Immobilisations incorporelles				
Frais d'établissement	-	-	-	-
Frais de recherche et de développement	-	-	-	-
Concessions, brevets, licences, marques, procédés, logiciels, droits et valeurs similaires	1 282	1 281	1	3
Fonds commercial	-	-	-	-
Autres	-	-	-	-
Immobilisations incorporelles en cours	-	-	-	-
Avances et acomptes	-	-	-	-
S/Total Immobilisations incorporelles	1 282	1 281	1	3
Immobilisations corporelles				
Terrains	6 589	360	6 229	6 223
Constructions	32 441	19 930	12 511	13 212
Installations techniques, matériel et outillage industriel	5 753	4 458	1 295	1 258
Autres	2 948	1 766	1 182	1 394
Immobilisations grevées de droits	-	-	-	-
Immobilisations corporelles en cours	926	-	926	1 162
Avances et acomptes	-	-	-	-
S/Total Immobilisations corporelles	48 657	26 515	22 143	23 248
Immobilisations financières				
Participations	-	-	-	1
Créances rattachées à des participations	-	-	-	-
Titres immobilisés de l'activité portefeuille	-	-	-	-
Autres titres immobilisés	5	-	5	5
Prêts	419	419	-	-
Autres	362	-	362	366
S/Total Immobilisations financières	786	419	367	372
TOTAL I	50 725	28 214	22 511	23 623
ACTIF CIRCULANT				
Stock et en-cours				
Matières premières et autres approvisionnements	79	-	79	67
En-cours de production (biens et services)	-	-	-	-
Produits intermédiaires et finis	-	-	-	-
Marchandises	241	15	226	254
Avances et acomptes sur commandes	5	-	5	5
Créances	6 577	448	6 128	4 942
Créances clients et comptes rattachés	3 395	389	3 006	2 463
Autres	3 182	59	3 123	2 479
Valeurs mobilières de placement				
Autres titres	-	-	-	-
Instruments de trésorerie	-	-	-	-
Disponibilités	7 953	-	7 953	7 804
Charges constatées d'avance	207	-	207	144
TOTAL II	15 062	463	14 598	13 217
Charges à répartir sur plusieurs exercices	-	-	-	-
TOTAL III	-	-	-	-
Primes de remboursement des emprunts	-	-	-	-
TOTAL IV	-	-	-	-
Ecarts de conversion Actif	-	-	-	-
TOTAL V	-	-	-	-
TOTAL ACTIF (I+II+III+IV+V)	65 787	28 677	37 110	36 840

MGEN CENTRES DE SANTÉ BILAN PASSIF AU 31 DÉCEMBRE 2020

En milliers d'euros	31/12/2020	31/12/2019
Fonds mutualistes et réserves		
Fonds propres	10 125	9 812
Fonds associatifs sans droit de reprise	-	-
Fonds associatifs sans droit de reprise - statutaires	-	-
Fonds associatifs sans droit de reprise - complémentaires	-	-
Fonds propres avec droit de reprise - complémentaires	-	-
Fonds propres avec droit de reprise : apports	-	-
Réserves		
Réserves statutaires ou contractuelles	-	-
Réserves (dont fonds social)	24 697	24 697
dont Réserves sous gestion contrôlée	-	-
Report à nouveau	- 14 885	- 14 311
dont report à nouveau sous gestion contrôlée	-	-
Excédent ou déficit de l'exercice	312	- 574
dont excédent ou déficit de l'exercice sous gestion contrôlée	-	-
Résultats sous contrôle de tiers financeurs	-	-
Subventions d'investissements	-	-
Provisions Réglementées	-	-
TOTAL I	10 125	9 812
Provisions pour risques et charges		
Provisions pour risques	110	110
Provisions pour charges	2 140	2 122
TOTAL II	2 250	2 232
Fonds dédiés		
Sur subventions de fonctionnement	-	-
Sur autres ressources	-	-
TOTAL III	-	-
Dettes		
Passifs subordonnés	-	-
Autres emprunts, dépôts, cautionnements reçus	-	-
Emprunts et dettes auprès des établissements de crédit	-	-
Emprunts et dettes financières divers	-	-
Avances et acomptes reçus sur commandes et en-cours	540	550
Dettes fournisseurs et comptes rattachés	1 402	1 224
Dettes fiscales et sociales	4 124	3 924
Dettes sur immobilisations et comptes rattachés	290	692
Autres dettes	18 016	18 012
Instruments de trésorerie	-	-
Produits constatés d'avance	364	393
TOTAL IV	24 735	24 796
Écart de conversion passif	-	-
TOTAL V	-	-
TOTAL PASSIF (I+II+III+IV+V)	37 110	36 840

MGEN CENTRES DE SANTÉ COMTE DE RÉSULTAT

AU 31 DÉCEMBRE 2020

En milliers d'euros	31/12/2020	31/12/2019
PRODUITS D'EXPLOITATION		
Cotisations des mutualistes	12 164	12 103
Ventes de marchandises	2 340	3 221
dont relatives aux activités sociales et médico-sociales	-	-
Ventes de biens et services	24 047	-
dont relatives aux activités sociales et médico-sociales	-	-
Prix des actes	-	28 291
Produits des tiers financeurs	-	-
Concours Publics	-	-
dont relatives aux activités sociales et médico-sociales	-	-
Prix des suppléments	-	-
Autres prestations	1 922	1 733
Production stockée	-	-
Production immobilisée	-	-
Subventions d'exploitation	5 748	4 056
Reprises sur provision amortissements et transferts de charges	446	711
Utilisations des fonds dédiés	-	-
Autres Produits	28	123
TOTAL I	46 694	50 237
CHARGES D'EXPLOITATION		
Marchandises	590	1 201
Achats	571	1 222
Variation de stock	19	- 21
Matières premières et autres approvisionnements	274	358
Matières premières et autres approvisionnements : Achats	285	355
Matières premières et autres approvisionnements : variation de stock	- 12	4
Autres achats et charges externes	15 510	15 667
Impôts, taxes et versements assimilés	3 600	3 903
Salaires et traitements	16 881	18 665
Charges sociales	7 292	7 861
Dotations aux amortissements et provisions	2 310	2 975
- dotations aux amortissements	1 938	1 904
- dotations aux provisions	-	-
Sur actif circulant : dotations aux provisions	127	162
Pour risques et charges : dotations aux provisions	244	909
- Reports en fonds dédiés	-	-
Subventions accordées par l'organisme	-	-
Prestations d'action sociale	-	-
Variation des prestations d'action sociale à payer	-	-
Autres charges	126	259
TOTAL II	46 581	50 890

En milliers d'euros	31/12/2020	31/12/2019
I. RÉSULTAT D'EXPLOITATION	113	- 653
Quotes-parts de résultat sur opérations faites en commun	-	-
Excédent ou déficit transféré	-	-
TOTAL III	-	-
Déficit ou excédent transféré	-	-
TOTAL IV	-	-
PRODUITS FINANCIERS		
Produits des autres valeurs mobilières et créances actives	-	-
Autres intérêts et produits assimilés	37	54
Reprises sur provisions et transferts de charges	-	-
Différences positives de change	-	-
Produits nets sur cessions de valeurs mobilières de placement	-	-
TOTAL V	37	54
CHARGES FINANCIÈRES		
Dotations aux amortissements et aux provisions	-	-
Intérêts et charges assimilées	-	-
Différences négatives de change	-	-
Charges nettes sur cessions de valeurs mobilières de placement	-	-
TOTAL VI	-	-
2. RÉSULTAT FINANCIER	37	54
3. RÉSULTAT COURANT AVANT IMPÔTS	150	- 599
Produits exceptionnels	-	-
Produits exceptionnels sur opérations de gestion	187	36
Produits exceptionnels sur opérations en capital	9	-
Reprises sur provisions et transferts de charges exceptionnelles	-	-
TOTAL VII	196	36
CHARGES EXCEPTIONNELLES		
Charges exceptionnelles sur opérations de gestion	20	6
Charges exceptionnelles sur opérations en capital	13	5
Dotations exceptionnelles aux amortissements et provisions	-	-
TOTAL VIII	33	11
4. RÉSULTAT EXCEPTIONNEL	163	25
Impôts sur les sociétés	-	-
TOTAL DES PRODUITS	46 926	50 327
TOTAL DES CHARGES	46 614	50 901
5 - SOLDE INTERMÉDIAIRE	312	- 574
+ Report de ressources non utilisées des exercices antérieurs	-	-
- Engagements à réaliser sur ressources affectées	-	-
6 - EXCÉDENT OU DÉFICIT	312	- 574
Y compris :		
Redevances de crédit bail mobilier	-	-
Redevances de crédit bail immobilier	-	-

MGEN CENTRE DE SANTÉ ENGAGEMENTS REÇUS ET DONNÉS AU 31 DÉCEMBRE 2020

NÉANT



Document réalisé par la direction de la communication du Groupe MGEN

Conception & réalisation : 0k0

Crédits photos : Martin Bureau/AFP, Yann Castanier/Hans Lucas/Hans Lucas via AFP, Getty Images, Hervé Thouroude

Mutuelle générale de l'Éducation nationale immatriculée sous le numéro SIREN 775 685 399, MGEN Vie immatriculée sous le numéro SIREN 441 922 002, MGEN Fila immatriculée sous le numéro SIREN 440 363 588, mutuelles soumises aux dispositions du livre II du Code de la mutualité, MGEN Action sanitaire et sociale immatriculée sous le numéro SIREN 441 921 913, MGEN Centres de santé immatriculée sous le numéro SIREN 477 901 714, mutuelles soumises aux dispositions du livre III du Code de la mutualité, MGEN Union, immatriculée sous le numéro SIREN 441 921 962, union de mutuelles soumises au Code de la mutualité.

Siège social : 3 square Max-Hymans - 75748 Paris Cedex 15 - Représentant légal : Roland Berthilier



GR O U P E **vyv**