



# MGEN UNE HISTOIRE D'ENGAGEMENT

Rapport financier 2019

mgen<sup>★</sup>

GRUPE **vyv**

# Sommaire

## ÉTATS FINANCIERS ET LISTE DES MANDATS DES ADMINISTRATEURS-RICES

03 / **MGEN Groupe**

10 / **MGEN Union**

21 / **MGEN**

34 / **MGEN Filia**

43 / **MGEN Vie**

53 / **MGEN Action sanitaire et sociale**

63 / **MGEN Centres de santé**

**MGEN GROUPE**  
**ÉTATS FINANCIERS**

# ACTIF DU BILAN CONSOLIDÉ

Au 31 décembre 2019

<i>En milliers d'euros</i>	<b>31/12/2019</b>	<b>31/12/2018</b>
<b>Actifs incorporels</b>	<b>15 120</b>	<b>20 772</b>
Autres actifs incorporels	15 120	20 772
<b>Placements des entreprises d'assurance</b>	<b>3 402 824</b>	<b>3 307 479</b>
Placements Immobiliers / Terrains et constructions	567 113	570 672
Placements dans les entreprises liées et avec lien de participation	107 018	81 094
Autres placements	2 728 693	2 655 713
Dont Créances pour espèces déposées auprès des entreprises cédantes	74 118	62 765
Placements des autres entreprises	740	619
Titres mis en équivalence	23 292	22 830
<b>Part des cessionnaires dans les provisions techniques</b>	<b>74 179</b>	<b>73 311</b>
Provisions Technique Vie	1 284	412
Provisions Technique Non Vie	72 895	72 899
<b>Créances nées des opérations d'assurance et de réassurance</b>	<b>91 392</b>	<b>72 294</b>
Créances nées d'opérations directes et de prises en substitution	75 594	58 475
- Cotisations restant à émettre	2 753	1 822
- Autres créances nées d'opérations directes et de prise en substitution	72 841	56 653
Créances nées d'opérations de réassurance et de cessions en substitution	15 798	13 819
Créances sur les entreprises du secteur bancaire	87 763	87 809
Autres créances	277 487	240 091
<b>Autres actifs</b>	<b>340 302</b>	<b>315 776</b>
Actifs corporels d'exploitation des entreprises d'assurance	32 493	30 074
Immobilisations corporelles	305 496	283 598
Stocks	2 313	2 103
<b>Comptes de régularisation Actif</b>	<b>6 026</b>	<b>5 363</b>
Intérêts et loyers acquis non échus	5 136	4 028
Autres comptes de régularisation	890	1 335
<b>TOTAL ACTIF</b>	<b>4 319 124</b>	<b>4 146 343</b>

# PASSIF DU BILAN CONSOLIDÉ

Au 31 décembre 2019

<i>En milliers d'euros</i>	31/12/2019	31/12/2018
<b>Fonds Mutualistes et réserves du Groupe</b>	<b>2 139 773</b>	<b>2 120 596</b>
Fonds propres	2 149 855	2 141 245
Fonds d'établissement et équivalent	93 664	93 632
Réserves	2 036 513	2 042 751
Résultat combiné	19 678	4 861
<b>Autres fonds mutualistes</b>	<b>- 10 082</b>	<b>- 20 649</b>
Fonds de dotation avec droit de reprise	- 29 951	- 40 834
Subventions nettes	19 870	20 186
Intérêts minoritaires	-	-
<b>Provisions techniques</b>	<b>1 656 161</b>	<b>1 549 302</b>
Fonds dédiés	10 929	9 690
Provisions pour risques et charges	55 441	49 142
Dettes nées des opérations d'assurance et de réassurance	70 624	88 719
Dettes envers les entreprises du secteur bancaire	78 318	55 367
Autres dettes	306 200	271 753
Autres emprunts, dépôts et cautionnements reçus	2 767	2 872
Personnel	31 653	33 705
État, organismes sociaux, collectivités publiques	136 107	130 935
Autres dettes	135 673	104 242
Comptes de régularisation Passif	1 679	1 774
<b>TOTAL PASSIF</b>	<b>4 319 124</b>	<b>4 146 343</b>

# COMPTE DE RÉSULTAT CONSOLIDÉ

Au 31 décembre 2019

En milliers d'euros	2019			2018	
	Assurance Vie	Assurance Non Vie	Autres Activités	TOTAL	TOTAL
Cotisations émises	169 354	2 237 740		2 407 094	2 263 128
Variation des cotisations non acquises	-	- 1 569		- 1 569	- 1 243
<b>Cotisations acquises</b>	<b>169 354</b>	<b>2 236 171</b>		<b>2 405 525</b>	<b>2 261 885</b>
Chiffre d'affaires des autres activités			297 989	297 989	290 505
Autres produits d'exploitation	2 292	196 518	93 625	292 435	287 439
Produits financiers nets de charges	3 875	89 134	- 2 310	90 699	129 111
<b>Total des produits d'exploitation courants</b>	<b>175 521</b>	<b>2 521 823</b>	<b>389 303</b>	<b>3 086 647</b>	<b>2 968 941</b>
Charges de prestations d'assurance	- 142 782	- 1 880 717		- 2 023 499	- 1 964 170
Résultat de la réassurance	- 365	- 10 433		- 10 798	- 11 118
Charges des autres activités			- 233 123	- 233 123	- 229 526
Charges de gestion	- 30 150	- 419 458	- 307 092	- 756 700	- 727 288
<b>Total des charges d'exploitation courantes</b>	<b>- 173 297</b>	<b>- 2 310 607</b>	<b>- 540 216</b>	<b>- 3 024 120</b>	<b>- 2 932 101</b>
<b>RÉSULTAT DE L'EXPLOITATION COURANTE</b>	<b>2 223</b>	<b>211 216</b>	<b>- 150 912</b>	<b>62 527</b>	<b>36 839</b>
Transferts intersectoriels	- 6 385	- 128 553	134 935	- 3	13
<b>RÉSULTAT DE L'EXPLOITATION COURANTE CORRIGÉ</b>	<b>- 4 162</b>	<b>82 663</b>	<b>- 15 977</b>	<b>62 524</b>	<b>36 852</b>
Autres produits nets				- 34 978	- 27 671
Résultat exceptionnel				3 640	- 4 544
Impôts sur les résultats				- 11 969	- 218
<b>RÉSULTAT NET DES ENTREPRISES INTÉGRÉES</b>				<b>19 217</b>	<b>4 420</b>
Quote-part dans les résultats des entreprises MEE				462	441
<b>RÉSULTAT NET DE L'ENSEMBLE COMBINÉ</b>				<b>19 679</b>	<b>4 861</b>
Intérêts minoritaires				-	-
<b>RÉSULTAT NET (PART DU GROUPE)</b>				<b>19 679</b>	<b>4 861</b>

# COMPTE TECHNIQUE VIE

Au 31 décembre 2019

En milliers d'euros	2019			2018
	Opérations brutes	Cessions et rétrocessions	Opérations nettes	Opérations nettes
<b>Cotisations</b>	<b>169 354</b>	<b>- 1 990</b>	<b>167 364</b>	<b>160 546</b>
Part du compte technique dans les produits nets de placements	4 432	-	4 432	5 722
Autres produits techniques	2 292	-	2 292	2 811
<b>Charges des sinistres</b>	<b>- 136 300</b>	<b>1 114</b>	<b>- 135 186</b>	<b>- 135 884</b>
- Prestations et frais payés	- 1 28 903	276	- 128 628	- 150 380
- Charges des provisions pour sinistres	- 7 396	838	- 6 558	14 495
<b>Charges des autres provisions techniques</b>	<b>- 6 565</b>	<b>-</b>	<b>- 6 565</b>	<b>- 6 530</b>
- Provisions d'assurance vie	- 7 074	-	- 7 074	- 6 021
- Autres provisions techniques	509	-	509	- 509
<b>Participation aux résultats</b>	<b>82</b>	<b>-</b>	<b>82</b>	<b>47</b>
<b>Frais d'acquisition et d'administration</b>	<b>- 6 123</b>	<b>511</b>	<b>- 5 612</b>	<b>- 4 516</b>
- Frais d'acquisition	- 4 468	-	- 4 468	- 3 471
- Frais d'administration	- 1 655	-	- 1 655	- 1 193
- Commissions reçues de réassureurs	-	511	511	149
<b>Autres charges techniques</b>	<b>- 24 027</b>	<b>-</b>	<b>- 24 027</b>	<b>- 30 477</b>
<b>Résultat technique de l'Assurance Vie</b>	<b>3 146</b>	<b>- 365</b>	<b>2 781</b>	<b>- 8 282</b>
Produits nets des placements hors part du compte technique			- 557	254
Transferts intersectoriels			- 6 385	- 6 484
<b>RÉSULTAT DE L'EXPLOITATION COURANTE</b>			<b>- 4 162</b>	<b>- 14 511</b>

# COMPTE TECHNIQUE NON VIE

Au 31 décembre 2019

En milliers d'euros	2019			2018
	Opérations brutes	Cessions et rétrocessions	Opérations nettes	Opérations nettes
Cotisations acquises :	2 236 171	- 35 271	2 200 900	2 066 524
- Cotisations	2 237 740	- 35 757	2 201 983	2 067 294
- Variation des cotisations non acquises	- 1 569	485	- 1 083	- 769
Part du compte technique dans les produits nets de placements	39 171	-	39 171	51 551
Autres produits techniques	196 518	-	196 518	191 795
<b>Charges des sinistres</b>	<b>- 1 900 670</b>	<b>20 978</b>	<b>- 1 879 692</b>	<b>- 1 781 182</b>
- Prestations et frais payés	- 1 791 101	22 336	- 1 768 765	- 1 738 709
- Charges des provisions pour sinistres	- 109 569	- 1 358	- 1 10 927	- 42 473
Charges des autres provisions techniques	22 067	808	22 875	- 19 893
<b>Frais d'acquisition et d'administration</b>	<b>- 155 716</b>	<b>3 053</b>	<b>- 152 663</b>	<b>- 149 720</b>
- Frais d'acquisition	- 97 303	-	- 97 303	- 89 369
- Frais d'administration	- 58 413	-	- 58 413	- 63 418
- Commissions reçues de réassureurs	-	3 053	3 053	3 067
Autres charges techniques	- 263 742	-	- 263 742	- 246 977
Variation de la provision pour égalisation	- 2 114	-	- 2 114	- 246
<b>Résultat technique de l'assurance non vie</b>	<b>171 686</b>	<b>- 10 433</b>	<b>161 253</b>	<b>111 852</b>
Produits nets des placements hors part du compte technique			49 963	73 064
Transferts intersectoriels			- 128 553	- 124 727
<b>RÉSULTAT DE L'EXPLOITATION COURANTE</b>			<b>82 663</b>	<b>60 189</b>



# COMPTE DE RÉSULTAT D'EXPLOITATION DES AUTRES ACTIVITÉS

Au 31 décembre 2019

<i>En milliers d'euros</i>	2019	2018
Chiffre d'affaires	297 989	290 505
Autres produits d'exploitation	93 625	92 833
Charges de personnel	- 240 662	- 232 650
Autres charges d'exploitation	- 233 123	- 229 526
Impôts et taxes	- 29 651	- 28 739
Dotations aux amortissements et provisions	- 36 779	- 30 993
<b>Résultat d'exploitation</b>	<b>- 148 602</b>	<b>- 138 569</b>
Produits des placements	54	58
Charges des placements gestion	- 2 364	- 1 537
<b>RÉSULTAT DE L'EXPLOITATION COURANTE</b>	<b>- 150 912</b>	<b>- 140 049</b>
Transferts intersectoriels	134 935	131 223
<b>RÉSULTAT DE L'EXPLOITATION COURANTE CORRIGÉE</b>	<b>- 15 977</b>	<b>- 8 825</b>

# **MGEN UNION**

**ÉTATS FINANCIERS**

**ET LISTE DES MANDATS**

**DES ADMINISTRATEURS-RICES**

# LISTE DES MANDATS ET FONCTIONS DES ADMINISTRATEURS MGEN UNION AU 31 DÉCEMBRE 2019

*Le Code de la mutualité limite le nombre de mandats pouvant être détenus par une personne au sein de conseils d'administration d'organismes mutualistes.*

*La présentation des mandats ci-après tient ainsi compte des règles de comptabilisation énoncées par l'article L.114-23 du Code de la mutualité.*

## **AUBAILE Pierre**

40 ans – Professeur certifié (mis à disposition)  
**Administrateur** MGEN Union, MGEN

## **BABAULT Florence**

48 ans – Professeure agrégée (mise à disposition)  
**Administratrice** MGEN Union, MGEN, MGEN Filia, MGEN Partenaires  
**Administratrice** Groupe VYV  
**Administratrice** VYV 3  
**Administratrice** MFP

## **BAUDIN Jean-Christophe**

60 ans – Professeur des écoles (mis à disposition)  
**Administrateur** MGEN Union, MGEN  
**Président** RESAMUT Lyon  
**Président** UMGEGL Lyon  
Membre Bureau départemental MFP Haute Savoie  
Membre Comité fédéral régional MFP Rhône Alpes

## **BEAUDET Thierry**

57 ans – Professeur des écoles (mis à disposition)  
**Administrateur** MGEN Union, MGEN  
**Président** Groupe VYV  
**Président** VYV Coopération  
**Trésorier général adjoint** MFPASS  
**Président** FNMF

## **BERTHILIER Roland**

64 ans – Proviseur adjoint (mis à disposition)  
**Président** MGEN Union, MGEN, MGEN Vie, MGEN Filia, MGEN Action sanitaire et sociale, MGEN Centres de santé, MGEN Partenaires  
**Vice-président** Groupe VYV  
**Vice-président adjoint** MFPASS  
**Vice-président** FNMF

## **BESSEYRE Véronique**

60 ans – Professeure des écoles (mise à disposition)  
**Administratrice** MGEN Union, MGEN

## **BONNEL Mylène**

43 ans – Secrétaire administratif de l'Éducation nationale et de l'Enseignement supérieur (mise à disposition)  
**Administratrice** MGEN Union, MGEN  
**Administratrice** Groupe VYV  
**Administratrice** UMR

## **BOUQUET Fabrice**

37 ans – Secrétaire d'administration et de contrôle du développement durable (mis à disposition)  
**Administrateur** MGEN Union, MGEN Filia, MGEN Action sanitaire et sociale, MGEN Centres de santé,  
**Administrateur** MFP

## **CARDEILLAT Jean-Louis**

57 ans – Professeur des écoles (mis à disposition)  
**Administrateur** MGEN Union, MGEN Action sanitaire et sociale, MGEN Centres de santé

## **CHABRISSOUX François**

44 ans – Professeur des écoles (mis à disposition)  
**Administrateur** MGEN Union, MGEN  
**Administrateur** VYV 3  
**Vice-président** Union des service mutualiste des Pays de la Loire

## **CHANTREUIL Christine**

51 ans – Professeure des écoles (mise à disposition)  
**Administratrice** MGEN Union, MGEN  
**Vice-présidente déléguée** UT MFN SSAM  
**Administratrice** UR Normandie

■ Mandats détenus au sein d'organismes mutualistes, qui doivent être comptabilisés.  
■ Autres mandats et fonctions mutualistes, qui n'ont pas à être comptabilisés.

**CHATON Catherine**

57 ans – Ingénieure Agriculture Environnement chargée d'ingénierie et de formation (mise à disposition)

**Administratrice** MGEN Union, MGEN Vie, MGEN Filia, MGEN Action sanitaire et sociale, MGEN Centres de santé

**CHENUT Éric**

46 ans – Attaché d'administration de l'État (mis à disposition)

**Vice-président délégué** MGEN Union, MGEN, MGEN Filia, MGEN Vie, MGEN Action sanitaire et sociale et MGEN Centres de santé,  
**Administrateur** MGEN Partenaires  
**Vice-président délégué** VYV 3  
**Administrateur** Groupe VYV  
**Administrateur** VYV Coopération  
**Administrateur** FNMF

**COLIN Nadine**

57 ans – Professeure certifiée (mise à disposition)  
**Administratrice** MGEN Union, MGEN, MGEN Vie  
**Administratrice** UR Grand Est

**COPIN Dominique**

59 ans – Professeure des écoles (mise à disposition)  
**Administratrice** MGEN Union, MGEN  
**Administratrice** UR Hauts-de-France

**CREISSEN Bernard**

58 ans – Professeur des écoles (mis à disposition)  
**Administrateur** MGEN Union, MGEN, MGEN Action sanitaire et sociale, MGEN Centres de santé  
**Administrateur** VYV 3  
**Président** UT Grand Sud  
**Membre Comité fédéral régional** MFP Languedoc-Roussillon  
**Membre Bureau départemental** MFP Gard

**DAUGA Isabelle**

56 ans – Professeure des écoles (mise à disposition)  
**Administratrice** MGEN Union, MGEN  
**Administratrice** VYV Partenariat  
**Administratrice** UR Nouvelle Aquitaine

**DERIU Sergio**

52 ans – Professeur des écoles (mis à disposition)  
**Administrateur** MGEN Union, MGEN  
**Administrateur** MRE  
**Administrateur** UMR

**DEVILLAIRS Renaud**

44 ans – Professeur certifié (mis à disposition)  
**Administrateur** MGEN Union, MGEN  
**Trésorier adjoint** UT Haute-Saône  
**Administrateur** UT Comtoise SSAM  
**Administrateur** Union d'unions territoriales 39,70,71 et comtoise

**DEVOUGE Marc**

62 ans – Professeur des écoles (mis à disposition)  
**Administrateur** MGEN Union, MGEN  
**Secrétaire général** UR PACA  
**Membre Comité fédéral régional** MFP PACA  
**Membre Bureau départemental** MFP Vaucluse

**ETTWILLER Adrien**

46 ans – Personnel de direction (en activité)  
**Administrateur** MGEN Union, MGEN

**FOURNIER Thierry**

53 ans – Conseiller principal d'éducation (mis à disposition)  
**Administrateur** MGEN Union, MGEN  
**Vice-président délégué** UT Aveyron  
**Administrateur** UR Midi-Pyrénées  
**Membre Comité fédéral régional** MFP Midi-Pyrénées  
**Membre Bureau départemental** MFP Aveyron

**GASTEIX Jean – Marc**

55 ans – Professeur des écoles (mis à disposition)  
**Administrateur** MGEN Union, MGEN  
**Administrateur** UR Nouvelle Aquitaine  
**Membre Comité fédéral régional** MFP Aquitaine  
**Président Bureau départemental** MFP Gironde  
**Vice-président** UT Pavillon de la mutualité

**COUEDARD Frédéric**

56 ans – Professeur des écoles (mis à disposition)  
**Administrateur** MGEN Union, MGEN Filia, MGEN Vie, MGEN Action sanitaire et sociale et MGEN Centres de santé,  
**Administrateur** VYV 3  
**Vice-président** VYV 3 Île-de-France  
**Président** UR Île-de-France

**COUYON Marc**

60 ans – Technicien supérieur en chef du MTES (mis à disposition)  
**Administrateur** MGEN Union, MGEN  
**Administrateur** MFPASS

**COUZOUQUEC Stéfan**

46 ans – Professeur certifié (mis à disposition)

**Administrateur** MGEN Union, MGEN**Administrateur** VYV 3**Administrateur** VYV 3 Île-de-France**Administrateur** MFPASS**Administrateur** MFP**GRILLON Dominique**

54 ans – Professeure des écoles (mise à disposition)

**Administratrice** MGEN Union, MGEN Filia,

MGEN Vie, MGEN Action sanitaire et sociale

et MGEN Centres de santé, MGEN Partenaires

**Administratrice** UT Hautes-Pyrénées**CROS Odile**

58 ans – Professeure des écoles (mise à disposition)

**Administratrice** MGEN Union, MGEN**HARSTER Anne-Marie**

60 ans – Professeure des écoles (mise à disposition)

**Administratrice** MGEN Union, MGEN, MGEN Vie,

MGEN Filia

**Administratrice** Groupe VYV**JEANNEAU Eric**

48 ans – Professeur agrégé (mis à disposition)

**Administrateur** MGEN Union, MGEN**Vice-président** VYV Coopération**Président** UMR**Administrateur** MRE**Administrateur** FNMF**JOUANNET Thomas**

52 ans – Secrétaire administratif de l'Éducation nationale et de l'Enseignement supérieur (mis à disposition)

**Administrateur** MGEN Union, MGEN Vie,

MGEN Action sanitaire et sociale,

MGEN Centres de santé

**Président** UT Comtoise**Secrétaire général** MFPASS**Président** HOSPITALIA Mutualité**Administrateur** CNAOS**JOUBERT Dominique**

61 ans – Directrice d'école maternelle (mise à disposition)

**Administratrice** MGEN Union, MGEN**JULHES Carole**

47 ans – Professeure des écoles (mise à disposition)

**Administratrice** MGEN Union, MGEN, MGEN

Action sanitaire et sociale, MGEN Centres de santé

**Administratrice** VYV Coopération, au titre de l'UMR**Administratrice** UMR**Administratrice** UT Aisne-Nord-Pas de Calais**Administratrice** UR Hauts-de-France**Membre Bureau départemental** MFP Aisne**LAFOND Christophe**

62 ans – Professeur des écoles (mis à disposition)

**Vice-président** MGEN Union, MGEN, MGEN Vie,

MGEN Filia, MGEN Action sanitaire et sociale,

MGEN Centres de santé

**Administrateur** Groupe VYV**Vice-président** MFP**Administrateur** RMA**LAMARRE Frédérique**

45 ans – Attachée d'administration de l'État (mise à disposition)

**Administratrice** MGEN Union, MGEN**Administratrice** MRE**Administratrice** UT Centre Val de Loire**Administratrice** MFP**LE MEDEC Elisabeth**

61 ans – Attachée d'administration (mise à disposition)

**Administratrice** MGEN Union, MGEN, MGEN

Action sanitaire et sociale, MGEN Centres de santé,

**Administratrice** VYV 3**Administratrice** UT Côtes d'Armor**Administratrice** MFPASS**Administratrice** UR Bretagne**LETHUILLIER Jacques**

60 ans – Professeur des écoles (mis à disposition)

**Administrateur** MGEN Union, MGEN,

MGEN Action sanitaire et sociale,

MGEN Centres de santé

**Secrétaire adjoint** UT MFN SSAM**Président** UR Normandie**MARIE Yvelle**

48 ans – Professeure des écoles (mise à disposition)

**Administratrice** MGEN Union, MGEN**MOREAU Hervé**

52 ans – Professeur (en activité – décharge syndicale de 73 %)

**Administrateur** MGEN Union, MGEN

■ Mandats détenus au sein d'organismes mutualistes, qui doivent être comptabilisés.  
 ■ Autres mandats et fonctions mutualistes, qui n'ont pas à être comptabilisés.

**MUSSEAU Isabelle**

51 ans – Conseillère principale de service social (mise à disposition)

**Administratrice** MGEN Union, MGEN, MGEN Action sanitaire et sociale et MGEN Centres de santé

**Administratrice** VYV 3

**Administratrice** FNMF

**Administratrice** MFP

**NAAS Nadine**

59 ans – Inspectrice de l'Éducation nationale (mise à disposition)

**Administratrice** MGEN Union, MGEN

**NUNCE Pierre**

60 ans – Attaché d'administration (mis à disposition)

**Administrateur** MGEN Union, MGEN

**Vice-président** UT Lorraine

**Administrateur** UR Grand-Est

**OLAONDO Corinne**

57 ans – Professeure certifiée (mise à disposition)

**Administratrice** MGEN Union, MGEN

**Administratrice** UR Bretagne

**PEHAU Joël**

56 ans – Professeur des écoles (mis à disposition)

**Administrateur** MGEN Union, MGEN

**PITRE Michael**

51 ans – Professeur des écoles (mis à disposition)

**Administrateur** MGEN Union, MGEN

**Secrétaire général** UT Aisne-Nord-Pas-de-Calais

SSAM

**Administrateur** MFP

**QUERCIOLE Didier**

58 ans – Professeur des écoles (mis à disposition)

**Administrateur** MGEN Union, MGEN, MGEN Vie, MGEN Filia, MGEN Action sanitaire et sociale,

MGEN Centres de santé

**Secrétaire général** MFP

**Membre Bureau départemental** MFP Ain

**RAYNAUD Robert**

60 ans – Conseiller principal d'éducation (mis à disposition)

**Administrateur** MGEN Union, MGEN

**ROGER Stéphanie**

46 ans – Professeure des écoles (mise à disposition)

**Vice-présidente** MGEN Union, MGEN,

MGEN Action sanitaire et sociale,

MGEN Centres de santé

**Administratrice** Groupe VYV

**Trésorière** VYV 3

**RONDOT Isabelle**

58 ans – Professeure certifiée (mise à disposition)

**Administratrice** MGEN Union, MGEN, MGEN Vie,

MGEN Filia, MGEN Action sanitaire et sociale,

MGEN Centres de santé, MGEN Partenaires

**Administratrice** Groupe VYV

**Administratrice** VYV 3

**Administratrice** VYV Coopération

**Administratrice** MFP

**Administratrice** FNMF

**SABOTIN-DESCLAUD Gabriel**

50 ans – Professeur des écoles (mis à disposition)

**Administrateur** MGEN Union, MGEN, MGEN Vie

**Administrateur** MFP

**Administrateur** Comité fédéral régional MFP Centre

**Administrateur** UR Centre

**SAVIGNAC Matthias**

45 ans – Professeur des écoles (mis à disposition)

**Vice-président** MGEN Union, MGEN, MGEN Filia

**Administrateur** VYV Partenariat

**SOUQUET Bertrand**

47 ans – Professeur de lycée professionnel

(mis à disposition)

**Administrateur** MGEN Union, MGEN

**THORR Catherine**

53 ans – Professeure des écoles (mise à disposition)

**Administratrice** MGEN Union, MGEN, MGEN

Action sanitaire et sociale, MGEN Centres de santé

**Administratrice** MFFM (UT Finistère et Morbihan)

**Présidente** MFP Morbihan

**TRUFFAUT Clotilde**

43 ans – Professeure certifiée (mise à disposition)

**Administratrice** MGEN Union, MGEN

**Administratrice** RMA

■ Mandats détenus au sein d'organismes mutualistes, qui doivent être comptabilisés.  
 ■ Autres mandats et fonctions mutualistes, qui n'ont pas à être comptabilisés.

# MGEN UNION, IMMATRICULÉE SOUS LE NUMÉRO 441 921 962

Union de mutuelles soumise au Code de la mutualité

## SOMMES VERSÉES AUX MEMBRES DU CONSEIL D'ADMINISTRATION

Pour l'année 2019, le total des sommes versées aux administrateurs, conformément à l'article L.114-26 du Code de la mutualité, s'établit pour MGEN Union à 2 399 K€.

## RÉMUNÉRATION VERSÉE AU DIRIGEANT OPÉRATIONNEL

Néant.

## TRANSFERTS FINANCIERS ENTRE MUTUELLES ET UNIONS

Néant.

## MONTANT ET MODALITÉS DE RÉPARTITION DE LA PARTICIPATION AUX EXCÉDENTS

Néant.

## PRISE DE PARTICIPATION DANS DES SOCIÉTÉS DU LIVRE II DU CODE DU COMMERCE

Le livre II du Code de commerce regroupe les dispositions relatives aux sociétés commerciales

et groupements d'intérêt économique.

L'article L. 212-7-1 du Code de la mutualité dispose de plus que « l'expression participation désigne le fait de détenir, directement ou indirectement, au moins 20 % des droits de vote ou du capital d'une société ». À la lecture de ces critères, aucune participation n'a été prise au cours de cet exercice par MGEN Union

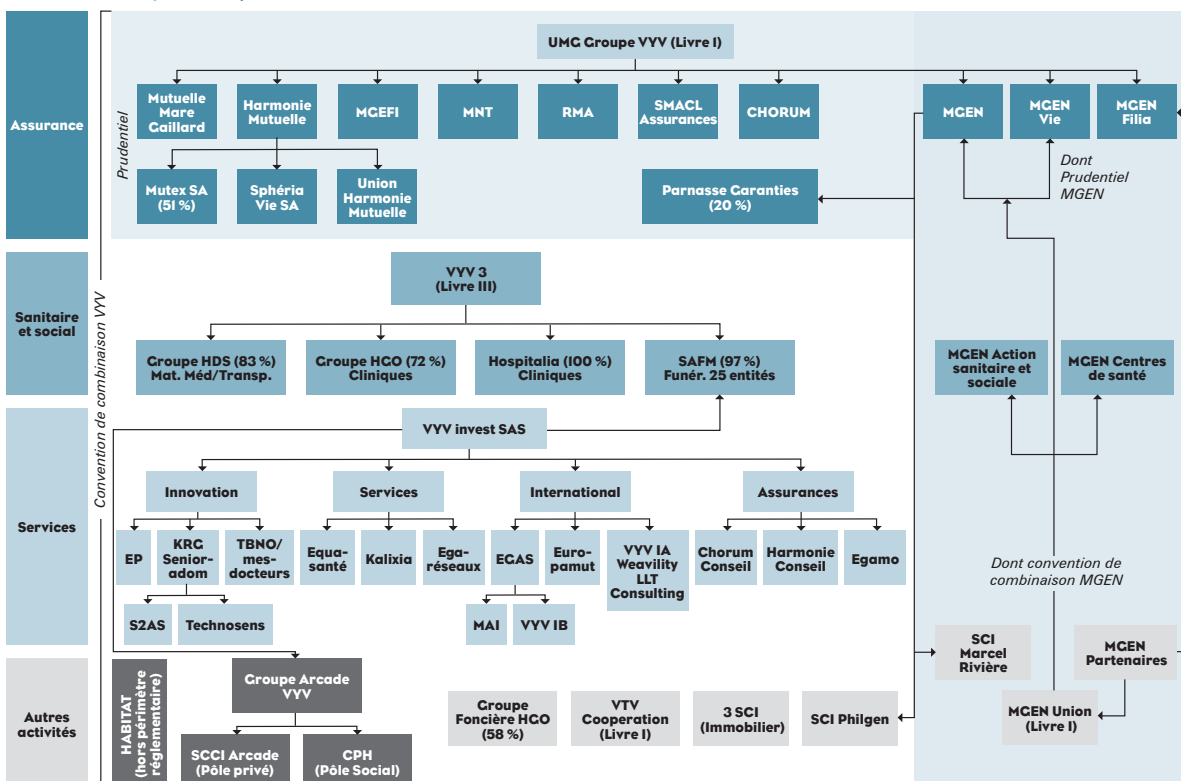
## ÉVÉNEMENTS SIGNIFICATIFS POSTÉRIEURS À LA CLÔTURE

La crise Covid-19 est un évènement post-clôture qui, en conformité avec les normes comptables, n'est pas de nature à ajuster les comptes clos au 31 décembre 2019. À la date d'arrêté des comptes, la direction n'ayant pas eu connaissance d'éléments significatifs pouvant remettre en cause sa capacité à poursuivre son activité, aucune modification n'a été apportée sur les états financiers de MGEN Union.

## PÉRIMÈTRE DU GROUPE

Liste des organismes avec lesquels MGEN Union constitue un groupe au sens de l'article L.212-7 du Code de la mutualité :

### Structures capitalistiques 2019



# MGEN UNION BILAN ACTIF

Au 31 décembre 2019

En milliers d'euros	31/12/2019			31/12/2018
	Brut	Amortissements et provisions	Net	Net
<b>ACTIF IMMOBILISÉ</b>				
<b>Immobilisations incorporelles</b>				
Frais d'établissement	-	-	-	-
Frais de recherche et de développement	-	-	-	-
Concessions, brevets, licences, marques, procédés, logiciels, droits et valeurs similaires	20 091	18 650	1 441	2 757
Fonds commercial	-	-	-	-
Autres	7 772	6 179	1 593	1 499
Immobilisations incorporelles en cours	22	-	22	66
Avances et acomptes	-	-	-	-
<b>S/Total Immobilisations incorporelles</b>	<b>27 884</b>	<b>24 829</b>	<b>3 056</b>	<b>4 322</b>
<b>Immobilisations corporelles</b>				
Terrains	-	-	-	-
Constructions	-	-	-	-
Installations techniques, matériel et outillage industriel	1 709	1 025	684	684
Autres	16 398	8 090	8 308	8 290
Immobilisations grevées de droits	-	-	-	-
Immobilisations corporelles en cours	-	-	-	9
Avances et acomptes	-	-	-	-
<b>S/Total Immobilisations corporelles</b>	<b>18 107</b>	<b>9 116</b>	<b>8 992</b>	<b>8 984</b>
<b>Immobilisations financières</b>				
Participations	1	-	1	1
Créances rattachées à des participations	-	-	-	-
Titres immobilisés de l'activité portefeuille	-	-	-	-
Autres titres immobilisés	-	-	-	-
Prêts	491	491	-	-
Autres	3	-	3	3
<b>S/Total Immobilisations financières</b>	<b>495</b>	<b>491</b>	<b>4</b>	<b>4</b>
<b>TOTAL I</b>	<b>46 487</b>	<b>34 435</b>	<b>12 051</b>	<b>13 309</b>
<b>ACTIF CIRCULANT</b>				
<b>Stock et en-cours</b>	<b>41</b>	<b>-</b>	<b>41</b>	<b>50</b>
Matières premières et autres approvisionnements	41	-	41	50
En-cours de production (biens et services)	-	-	-	-
Produits intermédiaires et finis	-	-	-	-
Marchandises	-	-	-	-
Avances et acomptes sur commandes	64	-	64	9
<b>Créances</b>	<b>12 703</b>	<b>1</b>	<b>12 703</b>	<b>12 464</b>
Créances clients et comptes rattachés	-	-	-	-
Autres	12 703	1	12 703	12 464
<b>Valeurs mobilières de placement</b>	<b>-</b>	<b>-</b>	<b>-</b>	<b>-</b>
Autres titres	-	-	-	-
Instruments de trésorerie	-	-	-	-
<b>Disponibilités</b>	<b>2 635</b>	<b>-</b>	<b>2 635</b>	<b>6 047</b>
<b>Charges constatées d'avance</b>	<b>294</b>	<b>-</b>	<b>294</b>	<b>133</b>
<b>TOTAL II</b>	<b>15 737</b>	<b>1</b>	<b>15 736</b>	<b>18 703</b>
<b>Charges à répartir sur plusieurs exercices</b>	<b>-</b>	<b>-</b>	<b>-</b>	<b>-</b>
<b>TOTAL III</b>	<b>-</b>	<b>-</b>	<b>-</b>	<b>-</b>
<b>Primes de remboursement des emprunts</b>	<b>-</b>	<b>-</b>	<b>-</b>	<b>-</b>
<b>TOTAL IV</b>	<b>-</b>	<b>-</b>	<b>-</b>	<b>-</b>
<b>Écarts de conversion Actif</b>	<b>-</b>	<b>-</b>	<b>-</b>	<b>-</b>
<b>TOTAL V</b>	<b>-</b>	<b>-</b>	<b>-</b>	<b>-</b>
<b>TOTAL ACTIF (I+II+III+IV+V)</b>	<b>62 223</b>	<b>34 436</b>	<b>27 787</b>	<b>32 012</b>



# MGEN UNION BILAN PASSIF

Au 31 décembre 2019

<i>En milliers d'euros</i>	31/12/2019	31/12/2018
<b>FONDS MUTUALISTES ET RÉSERVES</b>		
<b>Fonds propres</b>		
Fonds de dotation sans droit de reprise	-	-
Écarts de réévaluation	-	-
Réserves (dont fonds social)	4 502	4 502
Report à nouveau	- 3 560	- 3 811
Résultat de l'exercice	- 612	251
<b>Autres fonds mutualistes</b>		
Fonds de dotation avec droit de reprises	-	-
Apports	-	-
Emprunts en fonds d'établissement	-	-
Emprunts en fonds de développement	-	-
Legs et donations	-	-
Droit des propriétaires (commodat)	-	-
Résultats sous contrôle de tiers financeurs	-	-
Écarts de réévaluation	-	-
Subventions d'équipement et autres subventions d'investissements	-	-
Provisions Réglementées	-	-
<b>TOTAL I</b>	<b>330</b>	<b>943</b>
<b>PROVISIONS POUR RISQUES ET CHARGES</b>		
Provisions pour risques	291	261
Provisions pour charges	4 821	4 172
<b>TOTAL II</b>	<b>5 112</b>	<b>4 434</b>
<b>FONDS DÉDIÉS</b>		
Sur subventions de fonctionnement	22	22
Sur autres ressources	-	-
<b>TOTAL III</b>	<b>22</b>	<b>22</b>
<b>DETTES</b>		
<b>PASSIFS SUBORDONNÉS</b>		
Autres emprunts et dépôts et cautionnements reçus	-	-
Emprunts et dettes auprès des établissements de crédit	-	-
Emprunts et dettes financières divers	-	-
Avances et acomptes reçus sur commandes et en-cours	-	-
Dettes fournisseurs et comptes rattachés	13 049	10 365
Dettes fiscales et sociales	8 999	8 425
Dettes sur immobilisations et comptes rattachés	274	1 005
Autres dettes	1	6 818
Instruments de trésorerie	-	-
Produits constatés d'avance	1	1
<b>TOTAL IV</b>	<b>22 323</b>	<b>26 614</b>
Écart de conversion passif	-	-
<b>TOTAL V</b>	<b>-</b>	<b>-</b>
<b>TOTAL PASSIF (I+II+III+IV+V)</b>	<b>27 787</b>	<b>32 012</b>

# COMPTE DE RÉSULTAT

Au 31 décembre 2019

<i>En milliers d'euros</i>	<b>2019</b>	<b>2018</b>
<b>PRODUITS D'EXPLOITATION</b>		
Ventes de marchandises	-	-
Production vendue	<b>5 427</b>	<b>6 857</b>
Biens	-	-
Services	5 427	6 857
<b>MONTANT NET DU CHIFFRES D'AFFAIRES :</b>	<b>5 427</b>	<b>6 857</b>
dont à l'exportation		
Production stockée	-	-
Production immobilisée	-	-
Produits nets partiels sur opérations à long terme	-	-
Subventions d'exploitation	-	-
Reprises sur provisions, amortissements et transferts de charges	4 502	4 847
Cotisations des mutualistes	50	50
Autres produits	162 790	158 958
<b>TOTAL I</b>	<b>172 769</b>	<b>170 712</b>
<b>CHARGES D'EXPLOITATION</b>		
Marchandises	-	-
Achats	-	-
Variation de stock	-	-
Matières premières et autres approvisionnements	-	-
Matières premières et autres approvisionnements : Achats	-	-
Matières premières et autres approvisionnements : variations de stock	-	-
Autres achats et charges externes	<b>108 208</b>	<b>107 960</b>
Impôts, taxes et versements assimilés	<b>7 675</b>	<b>6 528</b>
Salaires et traitements	<b>33 424</b>	<b>31 752</b>
Charges sociales	<b>14 632</b>	<b>14 254</b>
Dotations aux amortissements et provisions	<b>8 728</b>	<b>8 175</b>
- dotations aux amortissements	3 778	3 855
- dotations aux provisions	-	-
Sur actif circulant : dotations aux provisions	-	-
Pour risques et charges : dotations aux provisions	4 950	4 320
Subventions accordées par l'organisme	-	-
Prestations d'action sociale	-	-
Variation des prestations d'action sociale à payer	-	-
Autres charges	<b>714</b>	<b>1 271</b>
<b>TOTAL II</b>	<b>173 381</b>	<b>169 941</b>
<b>1. RÉSULTAT D'EXPLOITATION</b>	<b>- 611</b>	<b>771</b>
Quotes-parts de résultat sur opérations faites en commun :		
Excédent ou déficit transféré	-	-
<b>TOTAL III</b>	<b>-</b>	<b>-</b>
Déficit ou excédent transféré	-	-
<b>TOTAL IV</b>	<b>-</b>	<b>-</b>

<i>En milliers d'euros</i>	2019	2018
<b>PRODUITS FINANCIERS</b>		
Produits financiers de participations	-	-
Produits des autres valeurs mobilières et créances de l'actif immobilisé	-	-
Autres intérêts et produits assimilés	-	-
Reprises sur provisions et transferts de charges	-	-
Différences positives de change	-	-
Produits nets sur cessions de valeurs mobilières de placement	-	-
<b>TOTAL V</b>	-	-
<b>CHARGES FINANCIÈRES</b>		
Dotations aux amortissements et aux provisions	-	-
Intérêts et charges assimilées	-	-
Différences négatives de change	-	-
Charges nettes sur cessions de valeurs mobilières de placement	-	-
<b>TOTAL VI</b>	-	-
<b>2. RÉSULTAT FINANCIER</b>	-	-
<b>3. RÉSULTAT COURANT AVANT IMPOTS</b>	- 611	771
<b>PRODUITS EXCEPTIONNELS</b>		
Produits exceptionnels sur opérations de gestion	-	-
Produits exceptionnels sur opérations en capital	-	-
Reprises sur provisions et transferts de charges exceptionnelles	-	-
<b>TOTAL VII</b>	-	-
<b>CHARGES EXCEPTIONNELLES</b>		
Charges exceptionnelles sur opérations de gestion	-	381
Charges exceptionnelles sur opérations en capital	1	159
Dotations exceptionnelles aux amortissements et provisions	-	-
<b>TOTAL VIII</b>	1	539
<b>4. RÉSULTAT EXCEPTIONNEL</b>	- 1	- 539
Impôts sur les sociétés	-	- 19
<b>TOTAL DES PRODUITS</b>	172 770	170 712
<b>TOTAL DES CHARGES</b>	173 382	170 461
<b>5 - SOLDE INTERMÉDIAIRE</b>	- 612	251
+ Report de ressources non utilisées des exercices antérieurs	-	-
- Engagements à réaliser sur ressources affectées	-	-
<b>6 - EXCÉDENT OU DÉFICIT</b>	- 612	251

# **ENGAGEMENTS REÇUS ET DONNÉS**

Au 31 décembre 2019

Néant

**MGEN**  
**ÉTATS FINANCIERS**  
**ET LISTE DES MANDATS**  
**DES ADMINISTRATEURS-RICES**

## **LISTE DES MANDATS ET FONCTIONS DES ADMINISTRATEURS MGEN AU 31 DÉCEMBRE 2019**

*Le Code de la mutualité limite le nombre de mandats pouvant être détenus par une personne au sein de conseils d'administration d'organismes mutualistes.*

*La présentation des mandats ci-après tient ainsi compte des règles de comptabilisation énoncées par l'article L.114-23 du Code de la mutualité.*

### **AUBAILE Pierre**

40 ans – Professeur certifié (mis à disposition)  
**Administrateur** MGEN Union, MGEN

### **BABAULT Florence**

48 ans – Professeure agrégée (mise à disposition)  
**Administratrice** MGEN Union, MGEN, MGEN Filia, MGEN Partenaires  
**Administratrice** Groupe VYV  
**Administratrice** VYV 3  
**Administratrice** MFP

### **BAUDIN Jean-Christophe**

60 ans – Professeur des écoles (mis à disposition)  
**Administrateur** MGEN Union, MGEN  
**Président** RESAMUT Lyon  
**Président** UMGEGL Lyon  
**Membre Bureau départemental** MFP Haute Savoie  
**Membre Comité fédéral régional** MFP Rhône Alpes

### **BEAUDET Thierry**

57 ans – Professeur des écoles (mis à disposition)  
**Administrateur** MGEN Union, MGEN  
**Président** Groupe VYV  
**Président** VYV Coopération  
**Trésorier général adjoint** MFPASS  
**Président** FNMF

### **BERTHILIER Roland**

64 ans – Proviseur adjoint (mis à disposition)  
**Président** MGEN Union, MGEN, MGEN Vie, MGEN Filia, MGEN Action sanitaire et sociale, MGEN Centres de santé, MGEN Partenaires  
**Vice-président** Groupe VYV  
**Vice-président adjoint** MFPASS  
**Vice-président** FNMF

### **BESSEYRE Véronique**

60 ans – Professeure des écoles (mise à disposition)  
**Administratrice** MGEN Union, MGEN

### **BONNEL Mylène**

43 ans – Secrétaire administratif de l'Éducation nationale et de l'Enseignement supérieur (mise à disposition)  
**Administratrice** MGEN Union, MGEN  
**Administratrice** Groupe VYV  
**Administratrice** UMR

### **CHABRISSOUX François**

44 ans – Professeur des écoles (mis à disposition)  
**Administrateur** MGEN Union, MGEN  
**Administrateur** VYV 3  
**Vice-président** Union des service mutualiste des Pays de la Loire

### **CHANTREUIL Christine**

51 ans – Professeure des écoles (mise à disposition)  
**Administratrice** MGEN Union, MGEN  
**Vice-présidente déléguée** UT MFN SSAM  
**Administratrice** UR Normandie

### **CHENUT Éric**

46 ans – Attaché d'administration de l'État (mis à disposition)  
**Vice-président délégué** MGEN Union, MGEN, MGEN Filia, MGEN Vie, MGEN Action sanitaire et sociale et MGEN Centres de santé,  
**Administrateur** MGEN Partenaires  
**Vice-président délégué** VYV 3  
**Administrateur** Groupe VYV  
**Administrateur** VYV Coopération  
**Administrateur** FNMF

**COLIN Nadine**

57 ans – Professeure certifiée (mise à disposition)  
**Administratrice** MGEN Union, MGEN, MGEN Vie  
 Administratrice UR Grand Est

**COPIN Dominique**

59 ans – Professeure des écoles (mise à disposition)  
**Administratrice** MGEN Union, MGEN  
 Administratrice UR Hauts-de-France

**CREISSEN Bernard**

58 ans – Professeur des écoles (mis à disposition)  
**Administrateur** MGEN Union, MGEN, MGEN  
 Action sanitaire et sociale, MGEN Centres de santé  
**Administrateur** VYV 3  
**Président** UT Grand Sud  
 Membre Comité fédéral régional MFP  
 Languedoc-Roussillon  
 Membre Bureau départemental MFP Gard

**DAUGA Isabelle**

56 ans – Professeure des écoles  
 (mise à disposition)  
**Administratrice** MGEN Union, MGEN  
**Administratrice** VYV Partenariat  
 Administratrice UR Nouvelle Aquitaine

**DERIU Sergio**

52 ans – Professeur des écoles (mis à disposition)  
**Administrateur** MGEN Union, MGEN  
**Administrateur** MRE  
**Administrateur** UMR

**DEVILLAIRS Renaud**

44 ans – Professeur certifié (mis à disposition)  
**Administrateur** MGEN Union, MGEN  
**Trésorier adjoint** UT Haute-Saône  
**Administrateur** UT Comtoise SSAM  
**Administrateur** Union d'unions territoriales  
 39,70,71 et comtoise

**DEVOUGE Marc**

62 ans – Professeur des écoles (mis à disposition)  
**Administrateur** MGEN Union, MGEN  
 Secrétaire général UR PACA  
 Membre Comité fédéral régional MFP PACA  
 Membre Bureau départemental MFP Vaucluse

**ETTWILLER Adrien**

46 ans – Personnel de direction (en activité)  
**Administrateur** MGEN Union, MGEN

**FOURNIER Thierry**

53 ans – Conseiller principal d'éducation  
 (mis à disposition)  
**Administrateur** MGEN Union, MGEN  
**Vice-président délégué** UT Aveyron  
**Administrateur** UR Midi-Pyrénées  
 Membre Comité fédéral régional MFP Midi-Pyrénées  
 Membre Bureau départemental MFP Aveyron

**CASTEIX Jean - Marc**

55 ans – Professeur des écoles (mis à disposition)  
**Administrateur** MGEN Union, MGEN  
 Administrateur UR Nouvelle Aquitaine  
 Membre Comité fédéral régional MFP Aquitaine  
 Président Bureau départemental MFP Gironde  
 Vice-président UT Pavillon de la mutualité

**COUYON Marc**

60 ans – Technicien supérieur en chef du MTES  
 (mis à disposition)  
**Administrateur** MGEN Union, MGEN  
**Administrateur** MFPASS

**COUZOUQUEC Stéfan**

46 ans – Professeur certifié (mis à disposition)  
**Administrateur** MGEN Union, MGEN  
**Administrateur** VYV 3  
**Administrateur** VYV 3 Île-de-France  
**Administrateur** MFPASS  
 Administrateur MFP

**CROS Odile**

58 ans – Professeure des écoles (mise à disposition)  
**Administratrice** MGEN Union, MGEN

**HARSTER Anne-Marie**

60 ans – Professeure des écoles (mise à disposition)  
**Administratrice** MGEN Union, MGEN, MGEN Vie,  
 MGEN Filia  
**Administratrice** Groupe VYV

■ Mandats détenus au sein d'organismes mutualistes, qui doivent être comptabilisés.  
 ■ Autres mandats et fonctions mutualistes, qui n'ont pas à être comptabilisés.

**JEANNEAU Éric**

48 ans – Professeur agrégé (mis à disposition)

**Administrateur** MGEN Union, MGEN

**Vice-président** VYV Coopération

**Président** UMR

**Administrateur** MRE

**Administrateur** FNMf

**JOUBERT Dominique**

61 ans – Directrice d'école maternelle  
(mise à disposition)

**Administratrice** MGEN Union, MGEN

**JULHES Carole**

47 ans – Professeure des écoles (mise à disposition)

**Administratrice** MGEN Union, MGEN, MGEN

Action sanitaire et sociale, MGEN Centres de santé

**Administratrice** VYV Coopération, au titre de l'UMR

**Administratrice** UMR

**Administratrice** UT Aisne-Nord-Pas de Calais

**Administratrice** UR Hauts-de-France

**Membre Bureau départemental** MFP Aisne

**LAFOND Christophe**

62 ans – Professeur des écoles (mis à disposition)

**Vice-président** MGEN Union, MGEN, MGEN Vie,  
MGEN Filia, MGEN Action sanitaire et sociale,  
MGEN Centres de santé

**Administrateur** Groupe VYV

**Vice-président** MFP

**Administrateur** RMA

**LAMARRE Frédérique**

45 ans – Attachée d'administration de l'État  
(mise à disposition)

**Administratrice** MGEN Union, MGEN

**Administratrice** MRE

**Administratrice** UT Centre Val de Loire

**Administratrice** MFP

**LE MEDEC Elisabeth**

61 ans – Attachée d'administration  
(mise à disposition)

**Administratrice** MGEN Union, MGEN, MGEN

Action sanitaire et sociale, MGEN Centres de santé,

**Administratrice** VYV 3

**Administratrice** UT Côtes d'Armor

**Administratrice** MFPass

**Administratrice** UR Bretagne

**LETHUILLIER Jacques**

60 ans – Professeur des écoles (mis à disposition)

**Administrateur** MGEN Union, MGEN, MGEN

Action sanitaire et sociale, MGEN Centres de santé

**Secrétaire adjoint** UT MFN SSAM

**Président** UR Normandie

**MARIE Yvelle**

48 ans – Professeure des écoles (mise à disposition)

**Administratrice** MGEN Union, MGEN

**MOREAU Hervé**

52 ans – Professeur (en activité – décharge  
syndicale de 73 %)

**Administrateur** MGEN Union, MGEN

**MUSSEAU Isabelle**

51 ans – Conseillère principale de service social  
(mise à disposition)

**Administratrice** MGEN Union, MGEN, MGEN Action  
sanitaire et sociale et MGEN Centres de santé

**Administratrice** VYV 3

**Administratrice** FNMf

**Administratrice** MFP

**NAAS Nadine**

59 ans – Inspectrice de l'Éducation nationale  
(mise à disposition)

**Administratrice** MGEN Union, MGEN

**NUNCE Pierre**

60 ans – Attaché d'administration (mis à disposition)

**Administrateur** MGEN Union, MGEN

**Vice-président** UT Lorraine

**Administrateur** UR Grand-Est

**OLAONDO Corinne**

57 ans – Professeure certifiée (mise à disposition)

**Administratrice** MGEN Union, MGEN

**Administratrice** UR Bretagne

**PEHAU Joël**

56 ans – Professeur des écoles (mis à disposition)

**Administrateur** MGEN Union, MGEN

**PITRE Michael**

51 ans – Professeur des écoles (mis à disposition)

**Administrateur** MGEN Union, MGEN

**Secrétaire général** UT Aisne-Nord-Pas-de-Calais  
SSAM

**Administrateur** MFP



**QUERCIOLO Didier**

58 ans – Professeur des écoles (mis à disposition)  
**Administrateur** MGEN Union, MGEN, MGEN Vie,  
 MGEN Filia, MGEN Action sanitaire et sociale,  
 MGEN Centres de santé  
**Secrétaire général** MFP  
**Membre Bureau départemental** MFP Ain

**RAYNAUD Robert**

60 ans – Conseiller principal d'éducation  
 (mis à disposition)  
**Administrateur** MGEN Union, MGEN

**ROGER Stéphanie**

46 ans – Professeure des écoles (mise à disposition)  
**Vice-présidente** MGEN Union, MGEN, MGEN  
 Action sanitaire et sociale, MGEN Centres de santé  
**Administratrice** Groupe VYV  
**Trésorière** VYV 3

**RONDOT Isabelle**

58 ans – Professeure certifiée (mise à disposition)  
**Administratrice** MGEN Union, MGEN, MGEN Vie,  
 MGEN Filia, MGEN Action sanitaire et sociale,  
 MGEN Centres de santé, MGEN Partenaires  
**Administratrice** Groupe VYV  
**Administratrice** VYV 3  
**Administratrice** VYV Coopération  
**Administratrice** MFP  
**Administratrice** FNMF

**SABOTIN-DESCLAUD Gabriel**

50 ans – Professeur des écoles (mis à disposition)  
**Administrateur** MGEN Union, MGEN, MGEN Vie  
**Administrateur** MFP  
**Administrateur Comité fédéral régional** MFP Centre  
**Administrateur** UR Centre

**SAVIGNAC Matthias**

45 ans – Professeur des écoles (mis à disposition)  
**Vice-président** MGEN Union, MGEN, MGEN Filia  
**Administrateur** VYV Partenariat

**SOUQUET Bertrand**



47 ans – Professeur de lycée professionnel  
 (mis à disposition)  
**Administrateur** MGEN Union, MGEN

**THORR Catherine**

53 ans – Professeure des écoles  
 (mise à disposition)  
**Administratrice** MGEN Union, MGEN, MGEN Action  
 sanitaire et sociale, MGEN Centres de santé  
**Administratrice** MFFM (UT Finistère et Morbihan)  
**Présidente** MFP Morbihan

**TRUFFAUT Clotilde**

43 ans – Professeure certifiée (mise à disposition)  
**Administratrice** MGEN Union, MGEN  
**Administratrice** RMA

 Mandats détenus au sein d'organismes mutualistes, qui doivent être comptabilisés.  
 Autres mandats et fonctions mutualistes, qui n'ont pas à être comptabilisés.

# **MGEN, IMMATRICULÉE SOUS LE NUMÉRO 775 685 399**

Mutuelle soumise aux dispositions du livre II du Code de la mutualité

## **SOMMES VERSÉES AUX MEMBRES DU CONSEIL D'ADMINISTRATION**

Pour l'année 2019, le total des sommes versées aux administrateurs, conformément à l'article L.114-26 du Code de la mutualité, s'établit pour MGEN à 727 K€.

## **RÉMUNÉRATION DU DIRIGEANT OPÉRATIONNEL**

Conformément à l'article L.211-14, la quote-part de rémunération versée au dirigeant opérationnel s'élève à 217 K€ en 2019.

## **TRANSFERTS FINANCIERS ENTRE MUTUELLES ET UNIONS**

Néant

## **MONTANT ET MODALITÉS DE RÉPARTITION DE LA PARTICIPATION AUX EXCÉDENTS**

Pour l'année 2019 le montant de la participation aux excédents s'élève à 268 K€.

## **PRISE DE PARTICIPATION DANS DES SOCIÉTÉS DU LIVRE II DU CODE DU COMMERCE**

Le livre II du Code de commerce regroupe les dispositions relatives aux sociétés commerciales et groupements d'intérêt économique.

L'article L.212-7-1 du Code de la mutualité dispose de plus que « l'expression participation désigne le fait de détenir, directement ou indirectement, au moins 20 % des droits de vote ou du capital d'une société ».

À la lecture de ces critères, aucune participation n'a été prise au cours de cet exercice par MGEN.

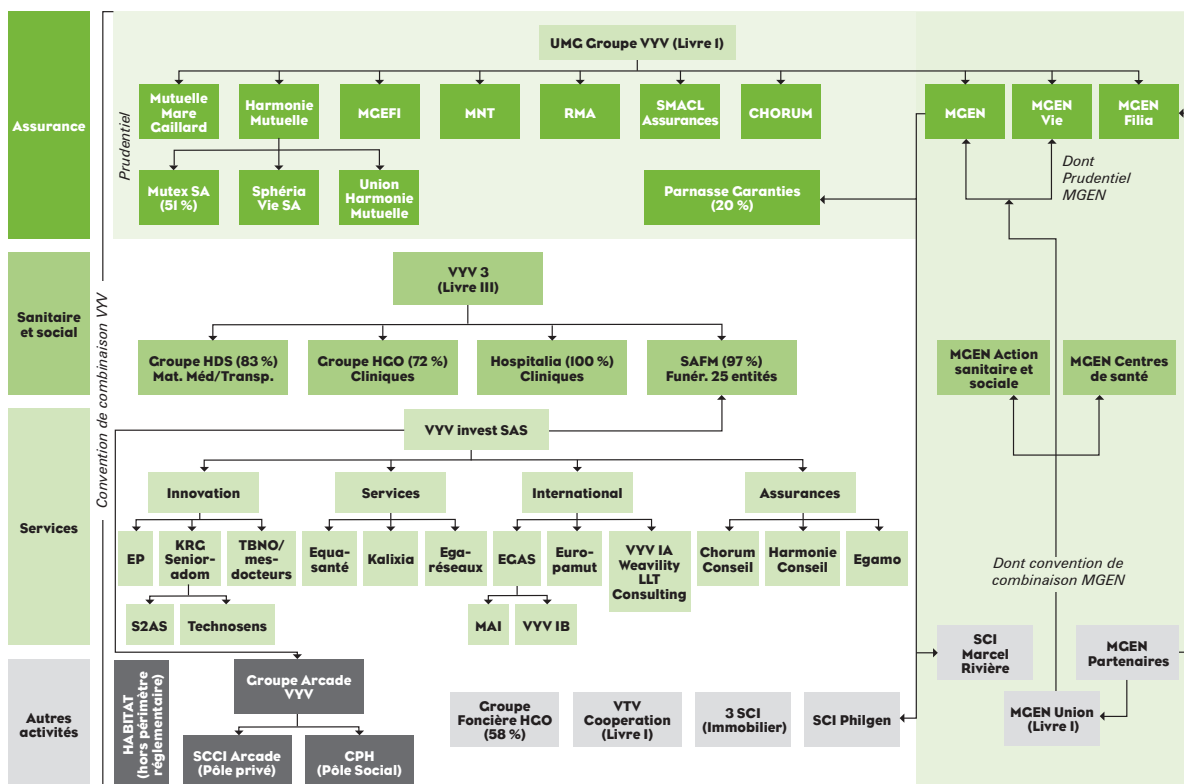
## **ÉVÉNEMENTS SIGNIFICATIFS POSTÉRIEURS À LA CLÔTURE**

La crise Covid-19 est un événement post-clôture qui, en conformité avec les normes comptables, n'est pas de nature à ajuster les comptes clos au 31 décembre 2019. À la date d'arrêté des comptes, la direction n'ayant pas eu connaissance d'éléments significatifs pouvant remettre en cause sa capacité à poursuivre son activité, aucune modification n'a été apportée sur les états financiers de MGEN.

### PÉRIMÈTRE DU GROUPE :

Liste des organismes avec lesquels MGEN constitue un groupe au sens de l'article L.212-7 du Code de la mutualité :

#### Structures capitalistiques 2019



# MGEN BILAN ACTIF

Au 31 décembre 2019

<i>En milliers d'euros</i>	<b>31/12/2019</b>	<b>31/12/2018</b>
<b>Actifs incorporels</b>	<b>1 124</b>	<b>1 180</b>
<b>Placements</b>	<b>3 382 657</b>	<b>3 303 489</b>
Terrains et constructions	576 562	580 833
Placement dans des entreprise liées et lien de participation	149 022	152 122
Autres placements	2 582 955	2 507 768
Créances pour espèces déposées auprès des entreprises cédantes	74 118	62 765
<b>Placement représentant les provisions techniques UC</b>	<b>-</b>	<b>-</b>
<b>Part des cessionnaires et rétrocessionnaires dans les provisions techniques</b>	<b>74 084</b>	<b>73 311</b>
Provisions pour cotisation non acquises (Non vie)	5 722	5 236
Provisions d'Assurance Vie	-	-
Provisions pour prestations à payer (Vie)	1 250	411
Provisions pour prestations à payer (Non vie)	32 594	33 953
Provisions pour participation aux excédents (Vie)	-	-
Provisions pour participation aux excédents (Non vie)	-	-
Provision pour égalisation (Vie)	-	-
Provision pour égalisation (Non vie)	-	-
Autres provisions techniques (Vie)	-	-
Autres provisions techniques (Non vie)	34 519	33 710
Provisions techniques des opérations en UC	-	-
<b>Parts des garants dans les engagements techniques donnés en substitution</b>	<b>-</b>	<b>-</b>
<b>Créances</b>	<b>378 025</b>	<b>347 605</b>
Créances nées d'opérations directes et prise en substitution	75 589	58 480
Cotisations restant à émettre	2 748	1 822
Autres créances nées d'opérations directes et prise en substitution	72 841	56 658
Créances nées d'opérations réassurance et de cessions en substitution	21 493	13 819
Autres créances	280 944	275 306
Personnel	1 248	1 179
État, organismes sociaux, collectivités publiques	42 698	57 810
Débiteurs divers	236 998	216 317
<b>Autres actifs</b>	<b>83 268</b>	<b>89 579</b>
Actifs corporels d'exploitation	32 493	30 074
Avoirs en banque, CCP et caisse	50 775	59 505
<b>Comptes de régularisation - Actif</b>	<b>9 133</b>	<b>7 771</b>
Intérêts et loyers acquis non échus	5 443	4 353
Frais d'acquisition reportés (Vie)	-	-
Frais d'acquisition reportés (Non vie)	-	-
Autres comptes de régularisation	3 690	3 419
<b>Différences de conversion</b>	<b>-</b>	<b>-</b>
<b>TOTAL DE L'ACTIF</b>	<b>3 928 291</b>	<b>3 822 935</b>

# MGEN BILAN PASSIF

Au 31 décembre 2019

<i>En milliers d'euros</i>	<b>31/12/2019</b>	<b>31/12/2018</b>
<b>Fonds mutualistes et réserves</b>	<b>1 944 360</b>	<b>1 924 595</b>
Fonds propres	1 944 360	1 924 595
Fonds de dotation sans droit de reprise	12 500	12 500
Écarts de réévaluation	-	-
Réserves	1 899 795	1 891 763
Report à nouveau	-	-
Résultat de l'exercice	32 065	20 332
Autres fonds mutualistes	-	-
Fonds de dotation avec droit de reprise	-	-
Subventions nettes	-	-
<b>Passifs subordonnés</b>	<b>-</b>	<b>-</b>
<b>Provisions techniques brutes</b>	<b>1 655 916</b>	<b>1 558 090</b>
Provisions pour cotisations non acquises	13 134	11 573
Provisions d'Assurance Vie	60 708	54 241
Provisions pour prestations à payer (Vie)	94 229	92 452
Provisions pour prestations à payer (Non Vie)	579 345	471 296
Provisions pour participation aux excédents (Vie)	268	351
Provisions pour participation aux excédents (Non Vie)	-	-
Provision pour égalisation (Vie)	-	-
Provision pour égalisation (Non vie)	2 482	368
Autres provisions techniques (Vie)	25	16
Autres provisions techniques (Non vie)	905 726	927 793
<b>Provisions techniques des opérations en UC</b>	<b>-</b>	<b>-</b>
<b>Engagements techniques sur opérations données en substitution</b>	<b>-</b>	<b>-</b>
<b>Provisions pour risques et charges</b>	<b>22 723</b>	<b>19 941</b>
<b>Fonds dédiés</b>	<b>-</b>	<b>-</b>
<b>Dettes pour dépôts en espèces reçus des cessions</b>	<b>50 340</b>	<b>49 196</b>
<b>Autres dettes</b>	<b>252 471</b>	<b>268 917</b>
Dettes nées d'opération directes + prises en substitution	10 480	23 841
Dettes nées d'opération de réassurance + cessions en substitution	16 889	39 240
Dettes envers des établissements de crédit	-	22
<b>Autres dettes</b>	<b>225 102</b>	<b>205 814</b>
Autres emprunts, dépôts + caution reçus	44	64
Personnel	12 584	14 232
État, organismes sociaux, collectivités publiques	115 988	108 418
Créditeurs divers	96 485	83 099
<b>Comptes de régularisation - Passif</b>	<b>2 480</b>	<b>2 196</b>
<b>Différences de conversion</b>	<b>-</b>	<b>-</b>
<b>TOTAL DU PASSIF</b>	<b>3 928 291</b>	<b>3 822 935</b>

## ENGAGEMENTS REÇUS ET DONNÉS

Au 31 décembre 2019

<i>En milliers d'euros</i>	31/12/2019	31/12/2018
<b>Engagements reçus</b>	-	-
<b>Engagements donnés</b>	<b>198 349</b>	<b>204 231</b>
Avals, cautions et garanties de crédit donnés	123 318	97 381
Titres et actifs acquis avec engagements de revente	-	-
Autres engagements sur titres, actifs ou revenus	-	-
Droits de tirage donnés à un fonds de garantie	-	-
Autres engagements donnés	75 032	106 850
<b>Engagements réciproques</b>	<b>21 015</b>	<b>19 498</b>
Valeurs reçues en nantissement des cessions et rétrocessions	21 015	19 498
Valeurs reçues d'organismes ayant donné des opérations en substitution	-	-
Valeurs gérées dans le cadre d'engagement pris au titre de la branche 25	-	-
Autres engagements réciproques	-	-
<b>Valeurs appartenant à des mutuelles</b>	-	-
<b>Autres valeurs détenues pour le compte de tiers</b>	-	-

# MGEN COMPTE DE RÉSULTAT

## RÉSULTAT TECHNIQUE DES OPÉRATIONS NON VIE

Au 31 décembre 2019

<i>En milliers d'euros</i>	Opérations brutes totales	Opérations données en substitution	Cessions et rétrocessions	Opérations nettes 2019	Opérations nettes 2018
<b>Cotisations acquises</b>	<b>2 232 425</b>	-	<b>35 271</b>	<b>2 197 154</b>	<b>2 066 524</b>
cotisations	2 233 986	-	35 757	2 198 230	2 067 294
Charges des provisions pour cotisations non acquises	1 562	-	485	1 076	769
<b>Produits des placements alloués du compte non technique</b>	-	-	-	<b>36 951</b>	<b>50 265</b>
<b>Autres Produits techniques</b>	-	-	-	<b>196 028</b>	<b>191 795</b>
<b>Charges des prestations</b>	<b>1 912 128</b>	-	<b>20 978</b>	<b>1 891 150</b>	<b>1 790 839</b>
Prestations et frais payés	1 800 992	-	22 336	1 778 656	1 748 366
Prestations	1 707 014	-	22 336	1 684 678	1 652 823
Frais payés	93 978	-	-	93 978	95 543
Charges des provisions pour prestation à payer	111 136	-	- 1 358	112 494	42 473
<b>Charges des autres provisions techniques</b>	<b>- 18 178</b>	-	<b>808</b>	<b>- 18 987</b>	<b>20 139</b>
<b>Participation aux résultats</b>	-	-	-	-	-
<b>Frais d'acquisition et d'administration</b>	-	-	-	<b>214 183</b>	<b>200 087</b>
Frais d'acquisition	-	-	-	132 582	123 755
Frais d'administration	-	-	-	84 654	79 398
Commissions reçues des réassureurs et des garants en substitution	-	-	-	3 053	3 067
<b>Autres charges techniques</b>	-	-	-	<b>316 210</b>	<b>307 428</b>
<b>Charge de la provision pour égalisation</b>	-	-	-	-	-
<b>RÉSULTAT TECHNIQUE DES OPÉRATIONS NON VIE</b>	-	-	-	<b>27 576</b>	<b>- 9 909</b>

# MGEN COMPTE DE RÉSULTAT

## RÉSULTAT TECHNIQUE DES OPÉRATIONS VIE

Au 31 décembre 2019

<i>En milliers d'euros</i>	Opérations brutes totales	Opérations données en substitution	Cessions et rétrocessions	Opérations nettes 2019	Opérations nettes 2018
<b>Cotisations</b>	<b>169 222</b>	-	<b>1 865</b>	<b>167 356</b>	<b>160 546</b>
<b>Produits des placements</b>	-	-	-	<b>5 080</b>	<b>6 622</b>
Revenus des placements	-	-	-	3 570	1 999
Autres produits des placements	-	-	-	535	514
Produits provenant de la réalisation	-	-	-	974	4 109
<b>Ajustements ACAV (plus values)</b>	-	-	-	-	-
<b>Autres produits techniques</b>	-	-	-	<b>4 904</b>	<b>2 783</b>
<b>Charges des prestations</b>	<b>136 396</b>	-	<b>866</b>	<b>135 530</b>	<b>144 944</b>
Prestations et frais payés	128 657	-	28	128 629	159 440
Prestations	128 620	-	28	128 592	150 373
Frais payés	37	-	-	37	9 067
Charge des provisions pour prestations à payer	7 740	-	838	6 901	- 14 495
<b>Charge de provisions d'Assurance Vie et autre provision technique</b>	<b>6 860</b>	-	-	<b>6 860</b>	<b>6 021</b>
Provision d'Assurance Vie	6 860	-	-	6 860	6 021
Provisions pour opérations en unités de compte	-	-	-	-	-
Provision pour égalisation	-	-	-	-	-
Autres provisions techniques	-	-	-	-	-
<b>Participation aux résultats</b>	<b>- 82</b>	-	-	<b>- 82</b>	<b>- 47</b>
<b>Frais d'acquisition et d'administration</b>	-	-	-	<b>32 319</b>	<b>16 805</b>
Frais d'acquisition	-	-	-	4 181	10 294
Frais d'administration	-	-	-	28 649	6 660
Commissions reçues des réassureurs et des garants en substitution	-	-	-	- 511	- 149
<b>Charge des placements</b>	-	-	-	<b>1 095</b>	<b>1 114</b>
Frais gestion interne et externe des placements et intérêts	-	-	-	310	219
Autres charges des placements	-	-	-	363	319
Pertes provenant de la réalisation des placements	-	-	-	423	576
<b>Ajustements ACAV (moins-values)</b>	-	-	-	-	-
<b>Autres charges techniques</b>	-	-	-	<b>6 152</b>	<b>13 517</b>
<b>Produits des placements transférés au compte non technique</b>	-	-	-	-	-
<b>RÉSULTAT TECHNIQUE DES OPÉRATIONS VIE</b>	-	-	-	<b>- 4 533</b>	<b>- 12 405</b>



# MCEN COMPTE DE RÉSULTAT NON TECHNIQUE

Au 31 décembre 2019

<i>En milliers d'euros</i>	<b>2019</b>	<b>2018</b>
<b>RÉSULTAT TECHNIQUE DES OPÉRATIONS NON VIE</b>	<b>27 576</b>	<b>- 9 909</b>
<b>RÉSULTAT TECHNIQUE DES OPÉRATIONS VIE</b>	<b>- 4 533</b>	<b>- 12 405</b>
<b>Produits des placements</b>	<b>110 910</b>	<b>148 239</b>
Revenus des placements	77 951	44 749
Autres produits des placements	11 773	11 507
Profits provenant de la réalisation des placements	21 186	91 983
<b>Produits des placements alloués du compte technique vie</b>	<b>-</b>	<b>-</b>
<b>Charges des placements</b>	<b>23 911</b>	<b>24 933</b>
Frais gestion interne et externe des placements et FF	7 969	7 233
Autres charges des placements	6 711	4 806
Pertes provenant de la réalisation des placements	9 232	12 893
<b>Produits des placements transférés au compte technique Non Vie</b>	<b>36 951</b>	<b>50 265</b>
<b>Autres Produits non technique</b>	<b>7 221</b>	<b>7 076</b>
<b>Autres charges non technique</b>	<b>40 902</b>	<b>38 581</b>
Charges à caractère social - allocations	2 720	3 032
Charges à caractère social - frais d'exploitation	5 502	4 925
Autres charges non technique	32 680	30 623
<b>Résultat exceptionnel</b>	<b>3 518</b>	<b>1 185</b>
Produits exceptionnels	5 118	2 504
Charges exceptionnelles	1 600	1 318
<b>Impôts sur le résultat - Participation des salariés</b>	<b>10 862</b>	<b>77</b>
<b>Solde intermédiaire</b>	<b>32 065</b>	<b>20 332</b>
<b>Report des ressources non utilisées des exercices antérieurs</b>	<b>-</b>	<b>-</b>
<b>Engagements à réaliser sur ressources affectées</b>	<b>-</b>	<b>-</b>
<b>RÉSULTAT DE L'EXERCICE</b>	<b>32 065</b>	<b>20 332</b>

# **MGEN FILIA**

**ÉTATS FINANCIERS  
ET LISTE DES MANDATS  
DES ADMINISTRATEURS-RICES**

# LISTE DES MANDATS ET FONCTIONS DES ADMINISTRATEURS MGEN FILIA AU 31 DÉCEMBRE 2019

*Le Code de la mutualité limite le nombre de mandats pouvant être détenus par une personne au sein de conseils d'administration d'organismes mutualistes.*

*La présentation des mandats ci-après tient ainsi compte des règles de comptabilisation énoncées par l'article L.114-23 du Code de la mutualité.*

## **BABAULT Florence**

48 ans – Professeure agrégée (mise à disposition)

**Administratrice** MGEN Union, MGEN, MGEN Filia, MGEN Partenaires

**Administratrice** Groupe VYV

**Administratrice** VYV 3

**Administratrice** MFP

## **BERTHILIER Roland**

64 ans – Proviseur adjoint (mis à disposition)

**Président** MGEN Union, MGEN, MGEN Vie, MGEN Filia, MGEN Action sanitaire et sociale, MGEN Centres de santé, MGEN Partenaires

**Vice-président** Groupe VYV

**Vice-président adjoint** MFPASS

**Vice-président** FNMF

## **BOUQUET Fabrice**

37 ans – Secrétaire d'administration et de contrôle du développement durable (mis à disposition)

**Administrateur** MGEN Union, MGEN Filia, MGEN Action sanitaire et sociale, MGEN Centres de santé,

**Administrateur** MFP

## **CHATON Catherine**

57 ans – Ingénieure Agriculture Environnement chargée d'ingénierie et de formation (mise à disposition)

**Administratrice** MGEN Union, MGEN Vie, MGEN Filia, MGEN Action sanitaire et sociale, MGEN Centres de santé

## **CHENUT Éric**

46 ans – Attaché d'administration de l'État (mis à disposition)

**Vice-président délégué** MGEN Union, MGEN, MGEN Filia, MGEN Vie, MGEN Action sanitaire et sociale et MGEN Centres de santé,

**Administrateur** MGEN Partenaires

**Vice-président délégué** VYV 3

**Administrateur** Groupe VYV

**Administrateur** VYV Coopération

**Administrateur** FNMF

## **COUEDARD Frédéric**

56 ans – Professeur des écoles (mis à disposition)

**Administrateur** MGEN Union, MGEN Filia, MGEN Vie, MGEN Action sanitaire et sociale et MGEN Centres de santé,

**Administrateur** VYV 3

**Vice-président** VYV 3 Île-de-France

**Président** UR Île-de-France

## **GRILLON Dominique**

54 ans – Professeure des écoles (mise à disposition)

**Administratrice** MGEN Union, MGEN Filia, MGEN Vie, MGEN Action sanitaire et sociale et MGEN Centres de santé, MGEN Partenaires

**Administratrice** UT Hautes-Pyrénées

## **HARSTER Anne-Marie**

60 ans – Professeure des écoles (mise à disposition)

**Administratrice** MGEN Union, MGEN, MGEN Vie, MGEN Filia

**Administratrice** Groupe VYV

■ Mandats détenus au sein d'organismes mutualistes, qui doivent être comptabilisés.

■ Autres mandats et fonctions mutualistes, qui n'ont pas à être comptabilisés.

### **LAFOND Christophe**

62 ans – Professeur des écoles (mis à disposition)

**Vice-président** MGEN Union, MGEN, MGEN Vie,  
MGEN Filia, MGEN Action sanitaire et sociale,  
MGEN Centres de santé

**Administrateur** Groupe VYV

**Vice-président** MFP

**Administrateur** RMA

### **QUERCIOI Didier**

58 ans – Professeur des écoles (mis à disposition)

**Administrateur** MGEN Union, MGEN, MGEN Vie,  
MGEN Filia, MGEN Action sanitaire et sociale,  
MGEN Centres de santé

**Secrétaire général** MFP

**Membre Bureau départemental** MFP Ain

### **RONDOT Isabelle**

58 ans – Professeure certifiée (mise à disposition)

**Administratrice** MGEN Union, MGEN, MGEN Vie,  
MGEN Filia, MGEN Action sanitaire et sociale,  
MGEN Centres de santé, MGEN Partenaires

**Administratrice** Groupe VYV

**Administratrice** VYV 3

**Administratrice** VYV Coopération

**Administratrice** MFP

**Administratrice** FNMF

### **SAVIGNAC Matthias**

45 ans – Professeur des écoles (mis à disposition)

**Vice-président** MGEN Union, MGEN, MGEN Filia

**Administrateur** VYV Partenariat

■ Mandats détenus au sein d'organismes mutualistes, qui doivent être comptabilisés.  
■ Autres mandats et fonctions mutualistes, qui n'ont pas à être comptabilisés.

# MGEN FILIA, IMMATRICULÉE SOUS LE NUMÉRO 440 363 588

Mutuelle soumise aux dispositions du livre II du Code de la mutualité

## SOMMES VERSÉES AUX MEMBRES DU CONSEIL D'ADMINISTRATION

Pour l'année 2019, le total des sommes versées aux administrateurs, conformément à l'article L.114-26 du Code de la mutualité, s'établit pour MGEN Filia à 20 K€.

## TRANSFERTS FINANCIERS ENTRE MUTUELLES ET UNIONS

Néant.

## MONTANT ET MODALITÉS DE RÉPARTITION DE LA PARTICIPATION AUX EXCÉDENTS

Néant.

## PRISE DE PARTICIPATION DANS DES SOCIÉTÉS DU LIVRE II DU CODE DU COMMERCE

Le livre II du Code de commerce regroupe les dispositions relatives aux sociétés commerciales et groupements d'intérêt économique.

L'article L.212-7-1 du Code de la mutualité dispose de plus que « l'expression participation désigne le fait de détenir, directement ou indirectement, au moins 20 % des droits de vote ou du capital d'une société ».

À la lecture de ces critères, aucune participation n'a été prise au cours de cet exercice par MGEN Filia.

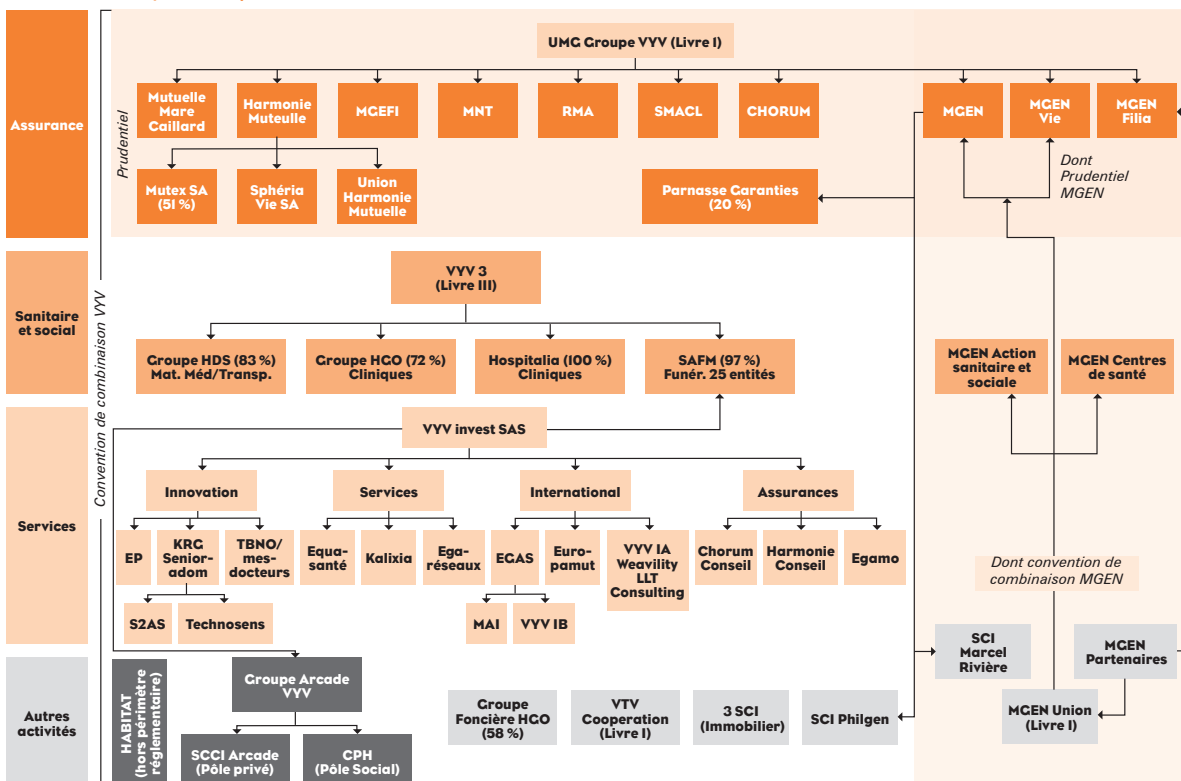
## ÉVÉNEMENTS SIGNIFICATIFS POSTÉRIEURS À LA CLÔTURE

La crise Covid-19 est un évènement post-clôture qui, en conformité avec les normes comptables, n'est pas de nature à ajuster les comptes clos au 31 décembre 2019. À la date d'arrêté des comptes, la direction n'ayant pas eu connaissance d'éléments significatifs pouvant remettre en cause sa capacité à poursuivre son activité, aucune modification n'a été apportée sur les états financiers de MGEN Filia.

## PÉRIMÈTRE DU GROUPE

Liste des organismes avec lesquels MGEN Filia constitue un groupe au sens de l'article L.212-7 du Code de la mutualité :

### Structures capitalistiques 2019



# MGEN FILIA BILAN ACTIF

Au 31 décembre 2019

<i>En milliers d'euros</i>	<b>31/12/2019</b>	<b>31/12/2018</b>
<b>Actifs incorporels</b>	-	-
<b>Placements</b>	<b>21 234</b>	<b>5 343</b>
Terrains et constructions	-	-
Placements dans les entreprises liées et dans les entreprises avec lesquelles il existe un lien de participation	-	-
Autres placements	21 234	5 343
Créances pour espèces déposées auprès des entreprises cédantes	-	-
<b>Placements représentant les provisions techniques afférentes aux opérations en unités de compte</b>	-	-
<b>Part des cessionnaires et rétrocessionnaires dans les provisions techniques</b>	<b>6 085</b>	<b>24 315</b>
Provisions pour cotisations non acquises (Non Vie)	1	1
Provisions d'Assurance Vie	-	-
Provisions pour prestations à payer (Vie)	-	-
Provisions pour prestations à payer (Non Vie)	6 080	15 434
Provisions pour participation aux excédents et ristournes (Vie)	-	-
Provisions pour participation aux excédents et ristournes (Non Vie)	-	-
Provisions pour égalisation (Vie)	-	-
Provisions pour égalisation (Non Vie)	-	-
Autres provisions techniques (Vie)	-	-
Autres provisions techniques (Non Vie)	3	8 880
Provisions techniques des opérations en unités de compte	-	-
<b>Parts des garants dans les engagements techniques donnés en substitution</b>	-	-
<b>Créances</b>	<b>6 386</b>	<b>13 949</b>
Créances nées d'opérations directes et de prises en substitution	-	-
Cotisations restant à émettre	-	-
Autres créances nées d'opérations directes et de prises en substitution	-	-
Créances nées d'opérations de réassurance et de cessions en substitution	-	13 929
Autres créances	6 386	20
Personnel	-	-
État, organismes sociaux, collectivités publiques	6	5
Débiteurs divers	6 380	15
<b>Autres actifs</b>	<b>1 222</b>	<b>4 043</b>
Actifs corporels d'exploitation	-	-
Avoirs en banque, CCP et caisse	1 222	4 043
<b>Comptes de régularisation - Actif</b>	-	-
Intérêts et loyers acquis non échus	-	-
Frais d'acquisition reportés (Vie)	-	-
Frais d'acquisition reportés (Non vie)	-	-
Autres comptes de régularisation	-	-
<b>Différences de conversion</b>	-	-
<b>TOTAL DE L'ACTIF</b>	<b>34 927</b>	<b>47 651</b>

# MGEN FILIA BILAN PASSIF

Au 31 décembre 2019

<i>En milliers d'euros</i>	<b>31/12/2019</b>	<b>31/12/2018</b>
<b>Fonds mutualistes et réserves</b>	<b>19 916</b>	<b>16 275</b>
Fonds propres	19 916	16 275
Fonds de dotation sans droit de reprise	6 000	6 000
Écarts de réévaluation	-	-
Réserves	11 320	11 540
Report à nouveau	- 1 045	- 1 045
Résultat de l'exercice	3 640	-220
Autres fonds mutualistes	-	-
Fonds de dotation avec droit de reprise	-	-
Subventions nettes	-	-
Passifs subordonnés	-	-
Provisions techniques brutes	7 605	24 315
Provisions pour cotisations non acquises (Non vie)	1	1
Provisions d'Assurance Vie	-	-
Provisions pour prestations à payer (Vie)	-	-
Provisions pour prestations à payer (Non vie)	7 600	15 434
Provisions pour participation aux excédents et ristournes (Vie)	-	-
Provisions pour participation aux excédents et ristournes (Non vie)	-	-
Provisions pour égalisation (Vie)	-	-
Provisions pour égalisation (Non vie)	-	-
Autres provisions techniques (Vie)	-	-
Autres provisions techniques (Non vie)	4	8 880
<b>Provisions techniques des opérations en unités de compte</b>	<b>-</b>	<b>-</b>
<b>Engagements techniques sur opérations données en substitution</b>	<b>-</b>	<b>-</b>
<b>Provisions pour risques et charges</b>	<b>-</b>	<b>-</b>
<b>Fonds dédiés</b>	<b>-</b>	<b>-</b>
<b>Dettes pour dépôts en espèces reçus des cessionnaires</b>	<b>-</b>	<b>-</b>
Autres dettes	7 405	7 060
Dettes nées d'opérations directes et de prises en substitution	15	7
Dettes nées d'opérations de réassurance et de cessions en substitution	5 521	5 695
Dettes envers des établissements de crédit	-	-
Autres dettes	1 869	1 358
Autres emprunts, dépôts et cautionnements reçus	-	-
Personnel	-	-
État, organismes sociaux, collectivités publiques	136	132
Créditeurs divers	1 733	1 227
<b>Comptes de régularisation - Passif</b>	<b>-</b>	<b>-</b>
<b>Différences de conversion</b>	<b>-</b>	<b>-</b>
<b>TOTAL DU PASSIF</b>	<b>34 927</b>	<b>47 651</b>

# MGEN FILIA COMPTE DE RÉSULTAT

## RÉSULTAT TECHNIQUE DES OPÉRATIONS NON VIE

Au 31 décembre 2019

<i>En milliers d'euros</i>	Opérations brutes totales	Opérations données en substitution	Cessions et rétrocessions	Opérations nettes 2019	Opérations nettes 2018
<b>Cotisations acquises</b>	<b>18 767</b>	-	<b>15 013</b>	<b>3 754</b>	-
Cotisations	18 767	-	15 014	3 754	-
Charges des provisions pour cotisations non acquises	1	-	1	-	-
<b>Produits des placements alloués du compte non technique</b>				-	-
<b>Autres produits techniques</b>				-	-
<b>Charges des prestations</b>	534	-	- 711	1 245	<b>1 568</b>
Prestations et frais payés	8 368	-	5 556	2 812	<b>1 568</b>
Prestations	6 945	-	5 556	1 389	-
Frais payés	1 423	-	-	1 423	<b>1 568</b>
<b>Charges des provisions pour prestations à payer</b>	<b>- 7 834</b>	-	<b>- 6 267</b>	<b>- 1 567</b>	-
<b>Charges des autres provisions techniques</b>	<b>- 8 876</b>	-	<b>- 7 101</b>	<b>- 1 775</b>	-
<b>Participation aux résultats</b>				-	-
Frais d'acquisition et d'administration				- 1 747	<b>- 2 997</b>
Frais d'acquisition				1 597	<b>1 705</b>
Frais d'administration				594	<b>804</b>
Commissions reçues des réassureurs et des garants en substitution				3 937	<b>5 506</b>
<b>Autres charges techniques</b>				<b>1 608</b>	<b>1 429</b>
<b>Charge de la provision pour égalisation</b>				-	-
<b>RÉSULTAT TECHNIQUE DES OPÉRATIONS NON VIE</b>				<b>4 722</b>	-



# MGEN FILIA COMPTE DE RÉSULTAT COMPTE NON TECHNIQUE

Au 31 décembre 2019

En milliers d'euros

	2019	2018
<b>RÉSULTAT TECHNIQUE DES OPÉRATIONS NON VIE</b>	<b>4 722</b>	<b>-</b>
<b>RÉSULTAT TECHNIQUE DES OPÉRATIONS VIE</b>	<b>-</b>	<b>-</b>
<b>Produits des placements</b>	<b>439</b>	<b>66</b>
Revenus des placements	1	1
Autres produits des placements	297	4
Profits provenant de la réalisation des placements	141	61
<b>Produits des placements alloués au compte technique vie</b>	<b>-</b>	<b>-</b>
Charges des placements	214	44
Frais de gestion interne et externe des placements et des frais financiers	22	17
Autres charges des placements	-	9
Pertes provenant de la réalisation des placements	192	18
<b>Produits des placements transférés au compte technique non vie</b>	<b>-</b>	<b>-</b>
<b>Autres produits non techniques</b>	<b>-</b>	<b>-</b>
<b>Autres charges non techniques</b>	<b>213</b>	<b>242</b>
Charges à caractère social - allocations	-	-
Charges à caractère social - frais d'exploitation	-	-
Autres charges non techniques	213	242
<b>Résultat exceptionnel</b>	<b>- 3</b>	<b>-</b>
Produits exceptionnels	-	-
Charges exceptionnelles	3	-
<b>Impôts sur le résultat - Participation des salariés</b>	<b>1 091</b>	<b>-</b>
<b>Solde intermédiaire</b>	<b>3 640</b>	<b>- 220</b>
<b>Report des ressources non utilisées des exercices antérieurs</b>	<b>-</b>	<b>-</b>
<b>Engagements à réaliser sur ressources affectées</b>	<b>-</b>	<b>-</b>
<b>Résultat de l'exercice</b>	<b>3 640</b>	<b>- 220</b>

## MGEN FILIA ENGAGEMENTS REÇUS ET DONNÉS

Au 31 décembre 2019

<i>En milliers d'euros</i>	31/12/2019	31/12/2018
<b>Engagements reçus</b>	-	4 863
<b>Engagements donnés</b>	-	-
Avals, cautions et garanties de crédit donnés	-	-
Titres et actifs acquis avec engagements de revente	-	-
Autres engagements sur titres, actifs ou revenus	-	-
Droits de tirage donnés à un fonds de garantie	-	-
Autres engagements donnés	-	-
<b>Engagements réciproques</b>	-	-
Valeurs reçues en nantissement des cessionnaires et rétrocessionnaires	-	-
Valeurs reçues d'organismes ayant donné des opérations en substitution	-	-
Valeurs gérées dans le cadre d'engagements pris au titre de la branche 25	-	-
Autres engagements réciproques	-	-
<b>Valeurs appartenant à des mutuelles</b>	-	-
<b>Autres valeurs détenues pour le compte de tiers</b>	-	-

L'engagement comptabilisé en 2018 au titre de garantie dans le cadre du nouveau traité de réassurance a été repris intégralement lors de son entrée en vigueur en 2019.

**MGEN VIE**  
**ÉTATS FINANCIERS**  
**ET LISTE DES MANDATS**  
**DES ADMINISTRATEURS-RICES**

## LISTE DES MANDATS ET FONCTIONS DES ADMINISTRATEURS MGEN VIE AU 31 DÉCEMBRE 2019

*Le Code de la mutualité limite le nombre de mandats pouvant être détenus par une personne au sein de conseils d'administration d'organismes mutualistes.*

*La présentation des mandats ci-après tient ainsi compte des règles de comptabilisation énoncées par l'article L.114-23 du Code de la mutualité.*

### **BERTHILIER Roland**

64 ans – Proviseur adjoint (mis à disposition)  
**Président** MGEN Union, MGEN, MGEN Vie, MGEN Filia, MGEN Action sanitaire et sociale, MGEN Centres de santé, MGEN Partenaires  
**Vice-président** Groupe VYV  
**Vice-président** adjoint MFPASS  
**Vice-président** FNMF

### **CHATON Catherine**

57 ans – Ingénieure Agriculture Environnement chargée d'ingénierie et de formation (mise à disposition)  
**Administratrice** MGEN Union, MGEN Vie, MGEN Filia, MGEN Action sanitaire et sociale, MGEN Centres de santé

### **CHENUT Éric**

46 ans – Attaché d'administration de l'État (mis à disposition)  
**Vice-président délégué** MGEN Union, MGEN, MGEN Filia, MGEN Vie, MGEN Action sanitaire et sociale et MGEN Centres de santé,  
**Administrateur** MGEN Partenaires  
**Vice-président délégué** VYV 3  
**Administrateur** Groupe VYV  
**Administrateur** VYV Coopération  
**Administrateur** FNMF

### **COLIN Nadine**

57 ans – Professeure certifiée (mise à disposition)  
**Administratrice** MGEN Union, MGEN, MGEN Vie  
**Administratrice** UR Grand Est

### **COUEDARD Frédéric**

56 ans – Professeur des écoles (mis à disposition)  
**Administrateur** MGEN Union, MGEN Filia, MGEN Vie, MGEN Action sanitaire et sociale et MGEN Centres de santé,  
**Administrateur** VYV 3  
**Vice-président** VYV 3 île-de-France  
**Président** UR Île-de-France

### **GRILLON Dominique**

54 ans – Professeure des écoles (mise à disposition)  
**Administratrice** MGEN Union, MGEN Filia, MGEN Vie, MGEN Action sanitaire et sociale et MGEN Centres de santé, MGEN Partenaires  
**Administratrice** UT Hautes-Pyrénées

### **HARSTER Anne-Marie**

60 ans – Professeure des écoles (mise à disposition)  
**Administratrice** MGEN Union, MGEN, MGEN Vie, MGEN Filia  
**Administratrice** Groupe VYV

### **JOUANNET Thomas**

52 ans – Secrétaire administratif de l'Education nationale et de l'Enseignement supérieur (mis à disposition)  
**Administrateur** MGEN Union, MGEN Vie, MGEN Action sanitaire et sociale, MGEN Centres de santé  
**Président** UT Comtoise  
**Secrétaire général** MFPASS  
**Président** HOSPITALIA Mutualité  
**Administrateur** CNAOS

### **LAFOND Christophe**

62 ans – Professeur des écoles (mis à disposition)  
**Vice-président** MGEN Union, MGEN, MGEN Vie, MGEN Filia, MGEN Action sanitaire et sociale, MGEN Centres de santé  
**Administrateur** Groupe VYV  
**Vice-président** MFP  
**Administrateur** RMA

**QUERCIOI Didier**

58 ans – Professeur des écoles (mis à disposition)

**Administrateur** MGEN Union, MGEN, MGEN Vie,  
MGEN Filia, MGEN Action sanitaire et sociale,  
MGEN Centres de santé

**Secrétaire général** MFP

**Membre Bureau départemental** MFP Ain

**RONDOT Isabelle**

58 ans – Professeure certifiée (mise à disposition)

**Administratrice** MGEN Union, MGEN, MGEN Vie,  
MGEN Filia, MGEN Action sanitaire et sociale,  
MGEN Centres de santé, MGEN Partenaires

**Administratrice** Groupe VYV

**Administratrice** VYV 3

**Administratrice** VYV Coopération

**Administratrice** MFP

**Administratrice** FNMF

**SABOTIN-DESCLAUD Gabriel**



50 ans – Professeur des écoles (mis à disposition)

**Administrateur** MGEN Union, MGEN, MGEN Vie

**Administrateur** MFP

**Administrateur** Comité fédéral régional MFP Centre

**Administrateur** UR Centre

 Mandats détenus au sein d'organismes mutualistes, qui doivent être comptabilisés.  
 Autres mandats et fonctions mutualistes, qui n'ont pas à être comptabilisés.

# MGEN VIE, IMMATRICULÉE SOUS LE NUMÉRO 441 922 002

Mutuelle soumise aux dispositions du livre II du Code de la mutualité

## SOMMES VERSÉES AUX MEMBRES DU CONSEIL D'ADMINISTRATION

Néant.

## TRANSFERTS FINANCIERS ENTRE MUTUELLES ET UNIONS

Néant.

## MONTANT ET MODALITÉS DE RÉPARTITION DE LA PARTICIPATION AUX EXCÉDENTS

Néant.

## PRISE DE PARTICIPATION DANS DES SOCIÉTÉS DU LIVRE II DU CODE DU COMMERCE

Le livre II du Code de commerce regroupe les dispositions relatives aux sociétés commerciales et groupements d'intérêt économique.

L'article L.212-7-1 du Code de la mutualité dispose de plus que « l'expression participation désigne le fait de détenir, directement ou indirectement, au moins 20% des droits de vote ou du capital d'une société ».

À la lecture de ces critères, aucune participation n'a été prise au cours de cet exercice par MGEN Vie.

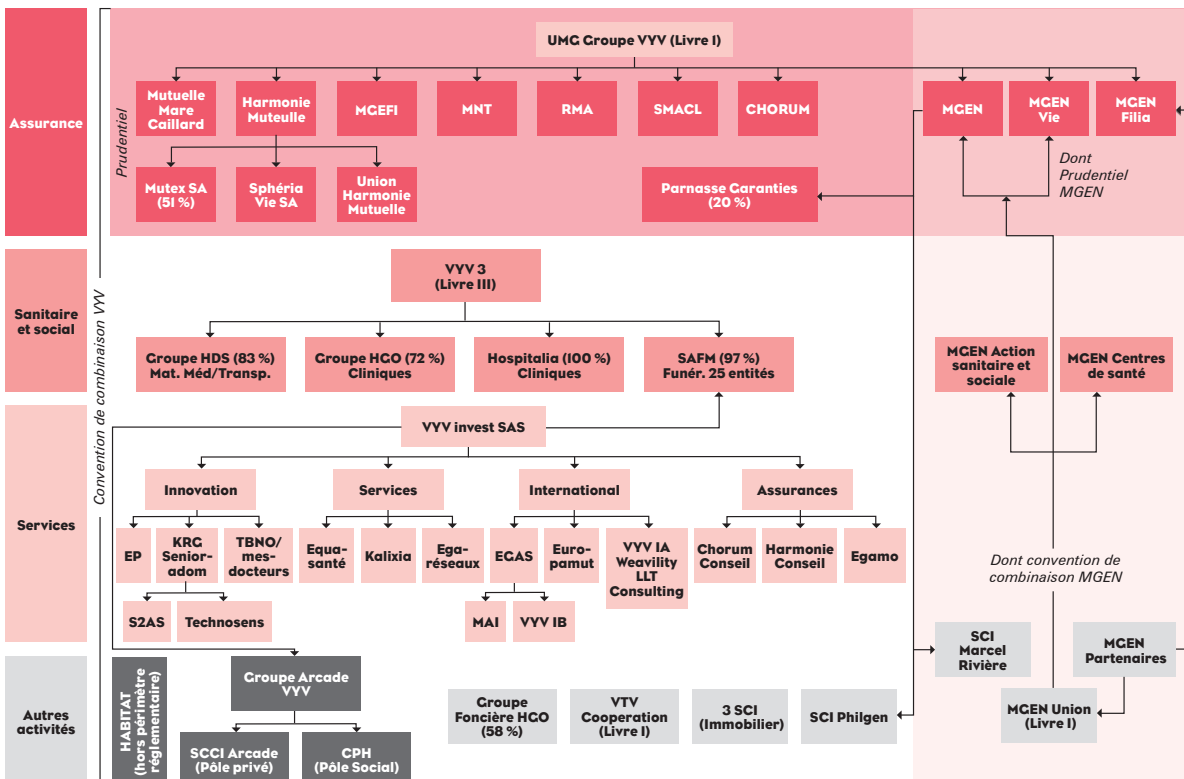
## ÉVÉNEMENTS SIGNIFICATIFS POSTÉRIEURS À LA CLÔTURE

La crise Covid-19 est un événement post-clôture qui, en conformité avec les normes comptables, n'est pas de nature à ajuster les comptes clos au 31 décembre 2019. À la date d'arrêté des comptes, la direction n'ayant pas eu connaissance d'éléments significatifs pouvant remettre en cause sa capacité à poursuivre son activité, aucune modification n'a été apportée sur les états financiers de MGEN Vie.

## PÉRIMÈTRE DU GROUPE

Liste des organismes avec lesquels MGEN Vie constitue un groupe au sens de l'article L.212-7 du Code de la mutualité :

### Structures capitalistiques 2019



# MGEN VIE BILAN ACTIF

Au 31 décembre 2019

<i>En milliers d'euros</i>	<b>31/12/2019</b>	<b>31/12/2018</b>
<b>Actifs incorporels</b>	-	-
<b>Placements</b>	<b>48 713</b>	<b>50 538</b>
Terrains et constructions	-	-
Placements dans les entreprises liées et dans les entreprises avec lesquelles il existe un lien de participation	-	-
Autres placements	48 713	50 538
Créances pour espèces déposées auprès des entreprises cédantes	-	-
<b>Placements représentant les provisions techniques afférentes aux opérations en unités de compte</b>	-	-
<b>Part des cessionnaires et rétrocessionnaires dans les provisions techniques</b>	<b>104 368</b>	<b>102 543</b>
Provisions pour cotisations non acquises (Non Vie)	-	-
Provisions d'Assurance Vie	10 297	10 227
Provisions pour prestations à payer (Vie)	94 047	92 299
Provisions pour prestations à payer (Non Vie)	-	-
Provisions pour participation aux excédents et ristournes (Vie)	-	-
Provisions pour participation aux excédents et ristournes (Non Vie)	-	-
Provisions pour égalisation (Vie)	-	-
Provisions pour égalisation (Non Vie)	-	-
Autres provisions techniques (Vie)	24	16
Autres provisions techniques (Non Vie)	-	-
Provisions techniques des opérations en unités de compte	-	-
<b>Parts des garants dans les engagements techniques donnés en substitution</b>	-	-
<b>Créances</b>	<b>10 347</b>	<b>24 573</b>
Créances nées d'opérations directes et de prises en substitution	5	-
Cotisations restant à émettre	5	-
Autres créances nées d'opérations directes et de prises en substitution	-	-
Créances nées d'opérations de réassurance et de cessions en substitution	-	24 573
Autres créances	10 341	-
Personnel	-	-
État, organismes sociaux, collectivités publiques	-	-
Débiteurs divers	10 341	-
<b>Autres actifs</b>	<b>6 724</b>	<b>362</b>
Actifs corporels d'exploitation	-	-
Avoirs en banque, CCP et caisse	6 724	362
<b>Comptes de régularisation - Actif</b>	<b>225</b>	<b>220</b>
Intérêts et loyers acquis non échus	161	177
Frais d'acquisition reportés (Vie)	-	-
Frais d'acquisition reportés (Non vie)	-	-
Autres comptes de régularisation	63	43
<b>Différences de conversion</b>	-	-
<b>TOTAL DE L'ACTIF</b>	<b>170 376</b>	<b>178 237</b>

Note : les comptes courants étaient jusqu'en 2018 compensés par partenaire quelle que soit la nature de l'opération. Cette compensation n'est plus effectuée depuis 2019 dès lors qu'elle ne concerne pas une même nature d'opération.

# MGEN VIE BILAN PASSIF

Au 31 décembre 2019

<i>En milliers d'euros</i>	<b>31/12/2019</b>	<b>31/12/2018</b>
<b>Fonds mutualistes et réserves</b>	<b>46 649</b>	<b>49 075</b>
Fonds propres	46 649	49 075
Fonds de dotation sans droit de reprise	38 000	38 000
Écarts de réévaluation	-	-
Réserves	11 076	13 385
Report à nouveau	-	-
Résultat de l'exercice	- 2 428	- 2 310
Autres fonds mutualistes	-	-
Fonds de dotation avec droit de reprise	-	-
Subventions nettes	-	-
<b>Passifs subordonnés</b>	<b>-</b>	<b>-</b>
Provisions techniques brutes	110 594	103 052
Provisions pour cotisations non acquises (Non vie)	-	-
Provisions d'Assurance Vie	10 904	10 227
Provisions pour prestations à payer (Vie)	99 667	92 299
Provisions pour prestations à payer (Non vie)	-	-
Provisions pour participation aux excédents et ristournes (Vie)	-	-
Provisions pour participation aux excédents et ristournes (Non vie)	-	-
Provisions pour égalisation (Vie)	-	-
Provisions pour égalisation (Non vie)	-	-
Autres provisions techniques (Vie)	24	525
Autres provisions techniques (Non vie)	-	-
<b>Provisions techniques des opérations en unités de compte</b>	<b>-</b>	<b>-</b>
<b>Engagements techniques sur opérations données en substitution</b>	<b>-</b>	<b>-</b>
<b>Provisions pour risques et charges</b>	<b>78</b>	<b>78</b>
<b>Fonds dédiés</b>	<b>-</b>	<b>-</b>
<b>Dettes pour dépôts en espèces reçus des cessionnaires</b>	<b>-</b>	<b>-</b>
Autres dettes	12 884	25 850
Dettes nées d'opérations directes et de prises en substitution	393	166
Dettes nées d'opérations de réassurance et de cessions en substitution	6 389	-
Dettes envers des établissements de crédit	-	-
Autres dettes	6 102	25 684
Autres emprunts, dépôts et cautionnements reçus	-	-
Personnel	-	-
État, organismes sociaux, collectivités publiques	22	21
Créditeurs divers	6 079	25 663
<b>Comptes de régularisation - Passif</b>	<b>172</b>	<b>180</b>
<b>Différences de conversion</b>	<b>-</b>	<b>-</b>
<b>TOTAL DU PASSIF</b>	<b>170 376</b>	<b>178 237</b>



# **MGEN VIE ENGAGEMENTS REÇUS ET DONNÉS**

Au 31 décembre 2019

Néant

# MGEN VIE COMPTE DE RÉSULTAT TECHNIQUE VIE

Au 31 décembre 2019

<i>En milliers d'euros</i>	Opérations brutes totales	Opérations données en substitution	Cessions et rétrocessions	Opérations nettes 2019	Opérations nettes 2018
<b>Cotisations</b>	<b>160 510</b>	-	<b>160 510</b>	-	-
<b>Produits des placements</b>				<b>522</b>	<b>714</b>
Revenus des placements				371	345
Autres produits des placements				20	28
Produits provenant de la réalisation				131	341
<b>Ajustements ACAV (plus values)</b>				-	-
<b>Autres produits techniques</b>				<b>6</b>	<b>28</b>
<b>Charges des prestations</b>	<b>141 688</b>	-	<b>134 576</b>	<b>7 111</b>	<b>9 060</b>
Prestations et frais payés	134 320	-	126 865	7 455	9 060
Prestations	126 865	-	126 865	-	-
Frais payés	7 455	-	-	7 455	9 060
Charge des provisions pour prestations à payer	7 368	-	7 711	- 343	-
<b>Charge des provisions d'Assurance Vie et autres provisions techniques</b>	<b>168</b>	-	<b>463</b>	<b>- 295</b>	<b>509</b>
Provisions d'Assurance Vie	676	-	463	213	-
Provisions pour opérations en unités de compte	-	-	-	-	-
Provision pour égalisation	-	-	-	-	-
Autres provisions techniques	- 509	-	-	- 509	-
<b>Participation aux résultats</b>	-	-	-	-	-
<b>Frais d'acquisition et d'administration</b>				<b>- 14 876</b>	<b>- 16 545</b>
Frais d'acquisition				7 331	6 842
Frais d'administration				5 084	5 614
Commissions reçues des réassureurs et des garants en substitution				- 27 291	- 29 001
<b>Charge des placements</b>				<b>1 079</b>	<b>459</b>
Frais de gestion interne et externe des placements et intérêts				188	39
Autres charges des placements				84	66
Pertes provenant de la réalisation des placements				807	355
<b>Ajustements ACAV (moins-values)</b>				-	-
<b>Autres charges techniques</b>				<b>7 720</b>	<b>7 513</b>
<b>Produits des placements transférés au compte non-technique</b>				<b>- 557</b>	<b>254</b>
<b>RÉSULTAT TECHNIQUE DES OPÉRATIONS VIE</b>				<b>346</b>	<b>- 509</b>

Jusqu'en 2018, 100 % des charges techniques de MGEN Vie étaient réassurées par MGEN avec une répartition par destination (frais de gestion, frais d'acquisition, frais d'administration et autres charges techniques). Depuis la mise en place d'un nouveau traité de réassurance, la commission de réassurance, assise sur un pourcentage des cotisations à hauteur de 17 %, est intégralement comptabilisée en frais d'administration.

# MGEN VIE COMPTE DE RÉSULTAT COMPTE NON TECHNIQUE

Au 31 décembre 2019

En milliers d'euros

	2019	2018
<b>RÉSULTAT TECHNIQUE DES OPÉRATIONS NON VIE</b>	-	-
<b>RÉSULTAT TECHNIQUE DES OPÉRATIONS VIE</b>	346	- 509
<b>Produits des placements</b>	-	-
Revenus des placements	-	-
Autres produits des placements	-	-
Profits provenant de la réalisation des placements	-	-
<b>Produits des placements alloués du compte technique vie</b>	- 557	254
<b>Charges des placements</b>	-	-
Frais de gestion interne et externe des placements et des frais financiers	-	-
Autres charges des placements	-	-
Pertes provenant de la réalisation des placements	-	-
<b>Produits des placements transférés au compte technique non vie</b>	-	-
<b>Autres produits non techniques</b>	-	-
<b>Autres charges non techniques</b>	2 183	2 055
Charges à caractère social - allocations	-	-
Charges à caractère social - frais d'exploitation	-	-
Autres charges non techniques	2 183	2 055
<b>Résultat exceptionnel</b>	- 33	-
Produits exceptionnels	-	-
Charges exceptionnelles	33	-
<b>Impôts sur le résultat - Participation des salariés</b>	-	-
<b>Solde intermédiaire</b>	- 2 428	- 2 310
<b>Report des ressources non utilisées des exercices antérieurs</b>	-	-
<b>Engagements à réaliser sur ressources affectées</b>	-	-
<b>Résultat de l'exercice</b>	- 2 428	- 2 310

# **MGEN ACTION SANITAIRE ET SOCIALE**

**ÉTATS FINANCIERS  
ET LISTE DES MANDATS  
DES ADMINISTRATEURS-RICES**

# LISTE DES MANDATS ET FONCTIONS DES ADMINISTRATEURS MGEN CENTRES DE SANTÉ AU 31 DÉCEMBRE 2019

*Le Code de la mutualité limite le nombre de mandats pouvant être détenus par une personne au sein de conseils d'administration d'organismes mutualistes.*

*La présentation des mandats ci-après tient ainsi compte des règles de comptabilisation énoncées par l'article L.114-23 du Code de la mutualité.*

## **BERTHILIER Roland**

64 ans – Proviseur adjoint (mis à disposition)  
**Président** MGEN Union, MGEN, MGEN Vie, MGEN Filia, MGEN Action sanitaire et sociale, MGEN Centres de santé, MGEN Partenaires  
**Vice-président** Groupe VYV  
**Vice-président adjoint** MFPASS  
 Vice-président FNMF

## **BOUQUET Fabrice**

37 ans – Secrétaire d'administration et de contrôle du développement durable (mis à disposition)  
**Administrateur** MGEN Union, MGEN Filia, MGEN Action sanitaire et sociale, MGEN Centres de santé,  
 Administrateur MFP

## **CARDEILLAT Jean-Louis**

57 ans – Professeur des écoles (mis à disposition)  
**Administrateur** MGEN Union, MGEN Action sanitaire et sociale, MGEN Centres de santé

## **CHATON Catherine**

57 ans – Ingénieure Agriculture Environnement chargée d'ingénierie et de formation (mise à disposition)  
**Administratrice** MGEN Union, MGEN Vie, MGEN Filia, MGEN Action sanitaire et sociale, MGEN Centres de santé

## **CHENUT Éric**

46 ans – Attaché d'administration de l'État (mis à disposition)  
**Vice-président délégué** MGEN Union, MGEN, MGEN Filia, MGEN Vie, MGEN Action sanitaire et sociale et MGEN Centres de santé,  
**Administrateur** MGEN Partenaires  
**Vice-président délégué** VYV 3  
**Administrateur** Groupe VYV  
**Administrateur** VYV Coopération  
 Administrateur FNMF

## **CREISSEN Bernard**

58 ans – Professeur des écoles (mis à disposition)  
**Administrateur** MGEN Union, MGEN, MGEN Action sanitaire et sociale, MGEN Centres de santé  
**Administrateur** VYV 3  
**Président** UT Grand Sud  
**Membre** Comité fédéral régional MFP Languedoc-Roussillon  
**Membre** Bureau départemental MFP Gard

## **COUEDARD Frédéric**

56 ans – Professeur des écoles (mis à disposition)  
**Administrateur** MGEN Union, MGEN Filia, MGEN Vie, MGEN Action sanitaire et sociale et MGEN Centres de santé,  
**Administrateur** VYV 3  
**Vice-président** VYV 3 Île-de-France  
 Président UR Île-de-France

## **GRILLON Dominique**

54 ans – Professeure des écoles (mise à disposition)  
**Administratrice** MGEN Union, MGEN Filia, MGEN Vie, MGEN Action sanitaire et sociale et MGEN Centres de santé, MGEN Partenaires  
**Administratrice** UT Hautes-Pyrénées

## **JOUANNET Thomas**

52 ans – Secrétaire administratif de l'Éducation nationale et de l'Enseignement supérieur (mis à disposition)  
**Administrateur** MGEN Union, MGEN Vie, MGEN Action sanitaire et sociale, MGEN Centres de santé  
**Président** UT Comtoise  
**Secrétaire général** MFPASS  
 Président HOSPITALIA Mutualité  
 Administrateur CNAOS

**JULHES Carole**

47 ans – Professeure des écoles (mise à disposition)

**Administratrice** MGEN Union, MGEN,  
MGEN Action sanitaire et sociale,  
MGEN Centres de santé

**Administratrice** VYV Coopération, au titre de l'UMR

**Administratrice** UMR

**Administratrice** UT Aisne-Nord-Pas de Calais

**Administratrice** UR Hauts-de-France

**Membre** Bureau départemental MFP Aisne

**LAFOND Christophe**

62 ans – Professeur des écoles (mis à disposition)

**Vice-président** MGEN Union, MGEN, MGEN Vie,  
MGEN Filia, MGEN Action sanitaire et sociale,  
MGEN Centres de santé

**Administrateur** Groupe VYV

**Vice-président** MFP

**Administrateur** RMA

**LE MEDEC Elisabeth**

61 ans – Attachée d'administration (mise à disposition)

**Administratrice** MGEN Union, MGEN,  
MGEN Action sanitaire et sociale,  
MGEN Centres de santé,

**Administratrice** VYV 3

**Administratrice** UT Côtes d'Armor

**Administratrice** MFPass

**Administratrice** UR Bretagne

**LETHUILLIER Jacques**

60 ans – Professeur des écoles (mis à disposition)

**Administrateur** MGEN Union, MGEN,  
MGEN Action sanitaire et sociale,  
MGEN Centres de santé

**Secrétaire adjoint** UT MFN SSAM

**Président** UR Normandie

**MUSSEAU Isabelle**

51 ans – Conseillère principale de service social  
(mise à disposition)

**Administratrice** MGEN Union, MGEN,  
MGEN Action sanitaire et sociale  
et MGEN Centres de santé

**Administratrice** VYV 3

**Administratrice** FNMF

**Administratrice** MFP

**QUERCIOLI Didier**

58 ans – Professeur des écoles (mis à disposition)

**Administrateur** MGEN Union, MGEN, MGEN Vie,  
MGEN Filia, MGEN Action sanitaire et sociale,  
MGEN Centres de santé

**Secrétaire général** MFP

**Membre** Bureau départemental MFP Ain

**ROGER Stéphanie**

46 ans – Professeure des écoles (mise à disposition)

**Vice-présidente** MGEN Union, MGEN,  
MGEN Action sanitaire et sociale,  
MGEN Centres de santé

**Administratrice** Groupe VYV

**Trésorière** VYV 3

**RONDOT Isabelle**

58 ans – Professeure certifiée (mise à disposition)

**Administratrice** MGEN Union, MGEN, MGEN Vie,  
MGEN Filia, MGEN Action sanitaire et sociale,  
MGEN Centres de santé, MGEN Partenaires

**Administratrice** Groupe VYV

**Administratrice** VYV 3

**Administratrice** VYV Coopération

**Administratrice** MFP

**Administratrice** FNMF

**THORR Catherine**

53 ans – Professeure des écoles (mise à disposition)

**Administratrice** MGEN Union, MGEN,  
MGEN Action sanitaire et sociale,  
MGEN Centres de santé

**Administratrice** MFFM (UT Finistère et Morbihan)

**Présidente** MFP Morbihan

■ Mandats détenus au sein d'organismes mutualistes, qui doivent être comptabilisés.  
■ Autres mandats et fonctions mutualistes, qui n'ont pas à être comptabilisés.

# MGEN ACTION SANITAIRE ET SOCIALE, IMMATRICULÉE SOUS LE NUMÉRO 441 921 913

Mutuelle soumise aux dispositions du livre III du code de la mutualité

## **SOMMES VERSÉES AUX MEMBRES DU CONSEIL D'ADMINISTRATION**

Néant.

## **TRANSFERTS FINANCIERS ENTRE MUTUELLES ET UNIONS**

Néant.

## **MONTANT ET MODALITÉS DE RÉPARTITION DE LA PARTICIPATION AUX EXCÉDENTS**

Néant.

## **PRISE DE PARTICIPATION DANS DES SOCIÉTÉS DU LIVRE II DU CODE DU COMMERCE**

Le livre II du Code de commerce regroupe les dispositions relatives aux sociétés commerciales et groupements d'intérêt économique. L'article L.212-7-1 du Code de la mutualité dispose de plus que « l'expression participation désigne le fait de détenir, directement ou indirectement, au moins 20% des droits de vote ou du capital d'une société ».

À la lecture de ces critères, aucune participation n'a été prise au cours de cet exercice par MGEN Action sanitaire et sociale.

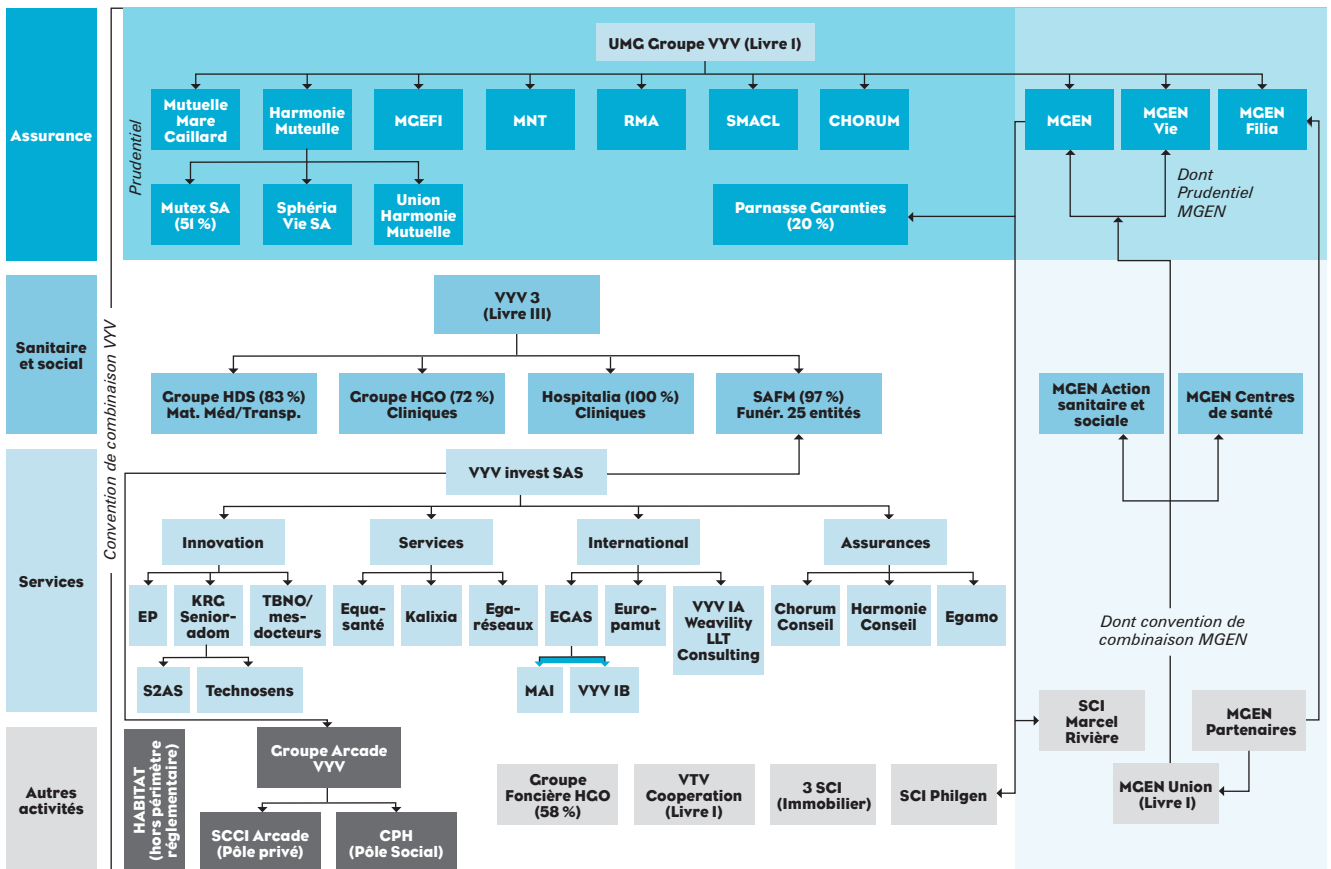
## **ÉVÉNEMENTS SIGNIFICATIFS POSTÉRIEURS À LA CLÔTURE**

La crise Covid-19 est un événement post-clôture qui, en conformité avec les normes comptables, n'est pas de nature à ajuster les comptes clos au 31 décembre 2019. À la date d'arrêté des comptes, la direction n'ayant pas eu connaissance d'éléments significatifs pouvant remettre en cause sa capacité à poursuivre son activité, aucune modification n'a été apportée sur les états financiers de MGEN Action sanitaire et sociale.

## PÉRIMÈTRE DU GROUPE

Liste des organismes avec lesquels MGEN Action sanitaire et sociale constitue un groupe au sens de l'article L.212-7 du Code de la mutualité :

### Structures capitalistiques 2019





# MGEN ACTION SANITAIRE ET SOCIALE BILAN ACTIF

Au 31 décembre 2019

En milliers d'euros	31/12/2019			31/12/2018
	Brut	Amortissement et provisions	Net	Net
<b>ACTIF IMMOBILISÉ</b>				
<b>Immobilisations incorporelles</b>				
Frais d'établissement	-	-	-	-
Frais de recherche et de développement	-	-	-	-
Concessions, brevets, licences, marques, procédés, logiciels, droits et valeurs similaires	3 302	2 971	331	427
Fonds commercial	-	-	-	-
Autres	4 028	1 359	2 669	2 840
Immobilisations incorporelles en cours	1 624	-	1 624	1 459
Avances et acomptes	-	-	-	-
<b>S/Total Immobilisations incorporelles</b>	<b>8 954</b>	<b>4 329</b>	<b>4 625</b>	<b>4 727</b>
<b>Immobilisations corporelles</b>				
Terrains	45 882	7 290	38 592	39 299
Constructions	280 043	166 018	114 025	119 068
Installations techniques, matériel et outillage industriel	35 989	28 011	7 978	7 453
Autres	14 960	9 913	5 047	4 153
Immobilisations grevées de droits	-	-	-	-
Immobilisations corporelles en cours	36 328	-	36 328	26 739
Avances et acomptes	-	-	-	-
<b>S/Total Immobilisations corporelles</b>	<b>413 202</b>	<b>211 233</b>	<b>201 969</b>	<b>196 711</b>
<b>Immobilisations financières</b>				
Participations	302	270	31	31
Créances rattachées à des participations	-	-	-	-
Titres immobilisés de l'activité portefeuille	-	-	-	-
Autres titres immobilisés	-	-	-	-
Prêts	4 005	4 005	-	-
Autres	367	-	367	291
<b>S/Total Immobilisations financières</b>	<b>4 674</b>	<b>4 276</b>	<b>398</b>	<b>322</b>
<b>TOTAL I</b>	<b>426 830</b>	<b>219 838</b>	<b>206 992</b>	<b>201 761</b>
<b>ACTIF CIRCULANT</b>				
Stock et en-cours	1 951	-	1 951	1 746
Matières premières et autres approvisionnements	1 951	-	1 951	1 746
En-cours de production (biens et services)	-	-	-	-
Produits intermédiaires et finis	-	-	-	-
Marchandises	-	-	-	-
Avances et acomptes sur commandes	790	-	790	156
Créances	50 146	1 501	48 644	58 122
Créances clients et comptes rattachés	29 772	1 433	28 340	27 142
Autres	20 374	69	20 305	30 981
Valeurs mobilières de placement	-	-	-	-
Autres titres	-	-	-	-
Instruments de trésorerie	-	-	-	-
Disponibilités	10 772	-	10 772	11 181
Charges constatées d'avance	188	-	188	292
<b>TOTAL II</b>	<b>63 847</b>	<b>1 501</b>	<b>62 346</b>	<b>71 497</b>
Charges à répartir sur plusieurs exercices	-	-	-	-
<b>TOTAL III</b>	<b>-</b>	<b>-</b>	<b>-</b>	<b>-</b>
Primes de remboursement des emprunts	-	-	-	-
<b>TOTAL IV</b>	<b>-</b>	<b>-</b>	<b>-</b>	<b>-</b>
Écarts de conversion Actif	-	-	-	-
<b>TOTAL V</b>	<b>-</b>	<b>-</b>	<b>-</b>	<b>-</b>
<b>TOTAL ACTIF (I + II + III + IV + V)</b>	<b>490 677</b>	<b>221 339</b>	<b>269 338</b>	<b>273 258</b>

# MGEN ACTION SANITAIRE ET SOCIALE BILAN PASSIF

Au 31 décembre 2019

<i>En milliers d'euros</i>	31/12/2019	31/12/2018
<b>Fonds mutualistes et réserves</b>		
<b>Fonds propres</b>		
Fonds de dotation sans droit de reprise	20 767	10 735
Écarts de réévaluation	-	-
Réserves (dont fonds social)	104 814	104 814
Report à nouveau	5 132	20 076
Résultat de l'exercice	- 12 482	- 15 221
<b>Autres fonds mutualistes</b>		
Fonds de dotation avec droit de reprises	- 46 196	- 46 906
Apports	2 029	2 029
Droit des propriétaires (commodat)	-	-
Legs et donations	-	-
Emprunts en fonds de développement	-	-
Emprunts en fonds d'établissement	-	-
Résultats sous contrôle de tiers financeurs	- 48 226	- 48 936
Écarts de réévaluation	-	-
Subventions d'équipement et autres subventions d'investissements	26 981	27 733
Provisions réglementées	-	-
<b>TOTAL I</b>	<b>99 017</b>	<b>101 230</b>
<b>Provisions pour risques et charges</b>		
Provisions pour risques	740	925
Provisions pour charges	24 556	22 024
<b>TOTAL II</b>	<b>25 296</b>	<b>22 948</b>
<b>Fonds dédiés</b>		
Sur subventions de fonctionnement	10 908	9 690
Sur autres ressources	-	-
<b>TOTAL III</b>	<b>10 908</b>	<b>9 690</b>
<b>Dettes</b>		
Passifs subordonnés	-	-
Autres emprunts, dépôts, cautionnements reçus	-	-
Emprunts et dettes auprès des établissements de crédit	14 473	15 452
Emprunts et dettes financières divers	15 771	16 758
Avances et acomptes reçus sur commandes et en-cours	290	138
Dettes fournisseurs et comptes rattachés	15 687	14 482
Dettes fiscales et sociales	26 475	29 418
Dettes sur immobilisations et comptes rattachés	5 096	4 703
Autres dettes	55 846	57 951
Instruments de trésorerie	-	-
Produits constatés d'avance	480	489
<b>TOTAL IV</b>	<b>134 118</b>	<b>139 389</b>
Écarts de conversion passif	-	-
<b>TOTAL V</b>	<b>-</b>	<b>-</b>
<b>TOTAL PASSIF (I + II + III + IV + V)</b>	<b>269 338</b>	<b>273 258</b>

# MGEN ACTION SANITAIRE ET SOCIALE

## COMPTE DE RÉSULTAT

Au 31 décembre 2019

<i>En milliers d'euros</i>	2019	2018
<b>Produits d'exploitation</b>		
<b>Ventes de marchandises</b>	388	285
<b>Production vendue</b>	282	278
Biens	282	278
Services	-	-
<b>Activités hospitalières</b>	186 595	183 864
Dotation globale de fonctionnement	153 685	151 794
Tarification à l'activité	32 182	31 287
Santé mentale	727	783
<b>Activités médico-sociales</b>	55 074	51 693
Soins	14 461	13 078
Hébergement	20 737	18 984
Dépendance	5 266	4 748
Handicap	14 610	14 883
<b>Prix des actes</b>	-	-
<b>Prix des suppléments</b>	16 876	16 470
<b>Autres prestations</b>	949	901
<b>MONTANT NET DU CHIFFRE D'AFFAIRE :</b>	<b>260 165</b>	<b>253 490</b>
<b>DONT À L'EXPORTATION</b>		
Production stockée	-	-
Production immobilisée	-	-
Produits nets partiels sur opérations à long terme	-	-
Subventions d'exploitation	7 443	7 633
Reprises sur provisions, amortissements et transferts de charges	7 467	6 397
Cotisations des mutualistes	57 430	55 563
Autres produits	752	601
<b>TOTAL I</b>	<b>333 257</b>	<b>323 685</b>
<b>Charges d'exploitation</b>		
<b>Marchandises</b>	29	30
Achats	29	30
Variation de stock	-	-
<b>Matières premières et autres approvisionnements</b>	9 560	8 482
<b>Matières premières et autres approvisionnements : achats</b>	9 765	8 502
<b>Matières premières et autres approvisionnements : variations de stock</b>	- 205	- 20
<b>Autres achats et charges externes</b>	93 404	89 717
<b>Impôts, taxes et versements assimilés</b>	17 988	18 337
<b>Salaires et traitements</b>	119 248	109 758
<b>Charges sociales</b>	46 833	52 310
Dotations aux amortissements et provisions	23 971	20 046
Dotations aux amortissements	14 306	14 466
Dotations aux provisions	-	-
Sur actif circulant : dotations aux provisions	326	482
Pour risques et charges : dotations aux provisions	9 340	5 098
<b>Subventions accordées par l'organisme</b>	25	25
<b>Prestations d'action sociale</b>	33 495	33 724
<b>Variation des prestations d'action sociale à payer</b>	-	-
<b>Autres charges</b>	318	306
<b>TOTAL II</b>	<b>344 870</b>	<b>332 736</b>

<i>En milliers d'euros</i>	<b>2019</b>	<b>2018</b>
<b>1. RÉSULTAT D'EXPLOITATION</b>	<b>- 11 613</b>	<b>- 9 050</b>
Quotes-parts de résultat sur opérations faites en commun :		
Excédent ou déficit transféré	-	-
<b>TOTAL III</b>	<b>-</b>	<b>-</b>
Déficit ou excédent transféré	-	-
<b>TOTAL IV</b>	<b>-</b>	<b>-</b>
<b>Produits financiers</b>		
Produits des autres valeurs mobilières et créances actif	-	-
Autres intérêts et produits assimilés	-	2
Reprises sur provisions et transferts de charges	-	-
Différences positives de change	-	-
Produits nets sur cessions de valeurs mobilières de placement	-	-
<b>TOTAL V</b>	<b>-</b>	<b>2</b>
<b>Charges financières</b>		
Dotations aux amortissements et aux provisions	-	-
Intérêts et charges assimilées	1 403	1 501
Différences négatives de change	-	-
Charges nettes sur cessions de valeurs mobilières de placement	-	-
<b>TOTAL VI</b>	<b>1 403</b>	<b>1 501</b>
<b>2. RÉSULTAT FINANCIER</b>	<b>- 1 403</b>	<b>- 1 500</b>
<b>3. RÉSULTAT COURANT AVANT IMPÔTS</b>	<b>- 13 015</b>	<b>- 10 550</b>
<b>Produits exceptionnels</b>		
Produits exceptionnels sur opérations de gestion	224	74
Produits exceptionnels sur opérations en capital	1 199	3 675
Reprises sur provisions et transferts de charges exceptionnelles	-	-
<b>TOTAL VII</b>	<b>1 423</b>	<b>3 750</b>
<b>Charges exceptionnelles</b>		
Charges exceptionnelles sur opérations de gestion	877	6 812
Charges exceptionnelles sur opérations en capital	13	1 009
Dotations exceptionnelles aux amortissements et provisions	-	609
<b>TOTAL VIII</b>	<b>889</b>	<b>8 429</b>
<b>4. RÉSULTAT EXCEPTIONNEL</b>	<b>534</b>	<b>- 4680</b>
Impôts sur les sociétés	-	- 9
<b>TOTAL DES PRODUITS</b>	<b>334 680</b>	<b>327 436</b>
<b>TOTAL DES CHARGES</b>	<b>347 162</b>	<b>342 658</b>
<b>5 - SOLDE INTERMÉDIAIRE</b>	<b>- 12 482</b>	<b>- 15 221</b>
+ Report de ressources non utilisées des exercices antérieurs	-	-
- Engagements à réaliser sur ressources affectées	-	-
<b>6 - EXCÉDENT OU DÉFICIT</b>	<b>- 12 482</b>	<b>- 15 221</b>
Y compris :		
Redevances de crédit bail mobilier	-	-
Redevances de crédit bail immobilier	-	-

# **MGEN ACTION SANITAIRE ET SOCIALE**

## **ENGAGEMENTS REÇUS ET DONNÉS**

Au 31 décembre 2019

Néant

# **MGEN** **CENTRES DE SANTÉ**

**ÉTATS FINANCIERS  
ET LISTE DES MANDATS  
DES ADMINISTRATEURS-RICES**

## LISTE DES MANDATS ET FONCTIONS DES ADMINISTRATEURS MGEN CENTRES DE SANTÉ AU 31 DÉCEMBRE 2019

*Le Code de la mutualité limite le nombre de mandats pouvant être détenus par une personne au sein de conseils d'administration d'organismes mutualistes.*

*La présentation des mandats ci-après tient ainsi compte des règles de comptabilisation énoncées par l'article L.114-23 du Code de la mutualité.*

### **BERTHILIER Roland**

64 ans – Proviseur adjoint (mis à disposition)  
**Président** MGEN Union, MGEN, MGEN Vie, MGEN Filia, MGEN Action sanitaire et sociale, MGEN Centres de santé, MGEN Partenaires  
**Vice-président** Groupe VYV  
**Vice-président adjoint** MFPASS  
**Vice-président** FNMF

### **BOUQUET Fabrice**

37 ans – Secrétaire d'administration et de contrôle du développement durable (mis à disposition)  
**Administrateur** MGEN Union, MGEN Filia, MGEN Action sanitaire et sociale, MGEN Centres de santé,  
**Administrateur** MFP

### **CARDEILLAT Jean-Louis**

57 ans – Professeur des écoles (mis à disposition)  
**Administrateur** MGEN Union, MGEN Action sanitaire et sociale, MGEN Centres de santé

### **CHATON Catherine**

57 ans – Ingénieure Agriculture Environnement chargée d'ingénierie et de formation (mise à disposition)  
**Administratrice** MGEN Union, MGEN Vie, MGEN Filia, MGEN Action sanitaire et sociale, MGEN Centres de santé

### **CHENUT Éric**

46 ans – Attaché d'administration de l'État (mis à disposition)  
**Vice-président délégué** MGEN Union, MGEN, MGEN Filia, MGEN Vie, MGEN Action sanitaire et sociale et MGEN Centres de santé,  
**Administrateur** MGEN Partenaires  
**Vice-président délégué** VYV 3  
**Administrateur** Groupe VYV  
**Administrateur** VYV Coopération  
**Administrateur** FNMF

### **CREISSEN Bernard**

58 ans – Professeur des écoles (mis à disposition)  
**Administrateur** MGEN Union, MGEN, MGEN Action sanitaire et sociale, MGEN Centres de santé  
**Administrateur** VYV 3  
**Président** UT Grand Sud  
**Membre** Comité fédéral régional MFP Languedoc-Roussillon  
**Membre** Bureau départemental MFP Gard

### **COUEDARD Frédéric**

56 ans – Professeur des écoles (mis à disposition)  
**Administrateur** MGEN Union, MGEN Filia, MGEN Vie, MGEN Action sanitaire et sociale et MGEN Centres de santé,  
**Administrateur** VYV 3  
**Vice-président** VYV 3 Île-de-France  
**Président** UR Île-de-France

### **CRILLON Dominique**

54 ans – Professeure des écoles (mise à disposition)  
**Administratrice** MGEN Union, MGEN Filia, MGEN Vie, MGEN Action sanitaire et sociale et MGEN Centres de santé, MGEN Partenaires  
**Administratrice** UT Hautes-Pyrénées

### **JOUANNET Thomas**

52 ans – Secrétaire administratif de l'Éducation nationale et de l'Enseignement supérieur (mis à disposition)  
**Administrateur** MGEN Union, MGEN Vie, MGEN Action sanitaire et sociale, MGEN Centres de santé  
**Président** UT Comtoise  
**Secrétaire général** MFPASS  
**Président** HOSPITALIA Mutualité  
**Administrateur** CNAOS

### **JULHES Carole**

47 ans – Professeure des écoles (mise à disposition)

**Administratrice** MGEN Union, MGEN,  
MGEN Action sanitaire et sociale,  
MGEN Centres de santé  
**Administratrice** VYV Coopération, au titre de l'UMR  
**Administratrice** UMR  
**Administratrice** UT Aisne-Nord-Pas de Calais  
**Administratrice** UR Hauts-de-France  
**Membre** Bureau départemental MFP Aisne

### **LAFOND Christophe**

62 ans – Professeur des écoles (mis à disposition)

**Vice-président** MGEN Union, MGEN, MGEN Vie,  
MGEN Filia, MGEN Action sanitaire et sociale,  
MGEN Centres de santé  
**Administrateur** Groupe VYV  
**Vice-président** MFP  
**Administrateur** RMA

### **LE MEDEC Elisabeth**

61 ans – Attachée d'administration (mise à disposition)

**Administratrice** MGEN Union, MGEN,  
MGEN Action sanitaire et sociale,  
MGEN Centres de santé,  
**Administratrice** VYV 3  
**Administratrice** UT Côtes d'Armor  
**Administratrice** MFPass  
**Administratrice** UR Bretagne

### **LETHUILLIER Jacques**

60 ans – Professeur des écoles (mis à disposition)

**Administrateur** MGEN Union, MGEN,  
MGEN Action sanitaire et sociale,  
MGEN Centres de santé  
**Secrétaire adjoint** UT MFN SSAM  
**Président** UR Normandie

### **MUSSEAU Isabelle**

51 ans – Conseillère principale de service social  
(mise à disposition)

**Administratrice** MGEN Union, MGEN,  
MGEN Action sanitaire et sociale  
et MGEN Centres de santé  
**Administratrice** VYV 3  
**Administratrice** FNMF  
**Administratrice** MFP

### **QUERCIOLI Didier**

58 ans – Professeur des écoles (mis à disposition)

**Administrateur** MGEN Union, MGEN, MGEN Vie,  
MGEN Filia, MGEN Action sanitaire et sociale,  
MGEN Centres de santé  
**Secrétaire général** MFP  
**Membre** Bureau départemental MFP Ain

### **ROGER Stéphanie**

46 ans – Professeure des écoles (mise à disposition)

**Vice-présidente** MGEN Union, MGEN,  
MGEN Action sanitaire et sociale,  
MGEN Centres de santé  
**Administratrice** Groupe VYV  
**Trésorière** VYV 3

### **RONDOT Isabelle**

58 ans – Professeure certifiée (mise à disposition)

**Administratrice** MGEN Union, MGEN, MGEN Vie,  
MGEN Filia, MGEN Action sanitaire et sociale,  
MGEN Centres de santé, MGEN Partenaires  
**Administratrice** Groupe VYV  
**Administratrice** VYV 3  
**Administratrice** VYV Coopération  
**Administratrice** MFP  
**Administratrice** FNMF

### **THORR Catherine**

53 ans – Professeure des écoles (mise à disposition)

**Administratrice** MGEN Union, MGEN, MGEN  
Action sanitaire et sociale, MGEN Centres de santé  
**Administratrice** MFFM (UT Finistère et Morbihan)  
**Présidente** MFP Morbihan

■ Mandats détenus au sein d'organismes mutualistes, qui doivent être comptabilisés.  
■ Autres mandats et fonctions mutualistes, qui n'ont pas à être comptabilisés.



# MGEN CENTRES DE SANTÉ, IMMATRICULÉE SOUS LE NUMÉRO 477 901 714

Mutuelle soumise aux dispositions du livre III du Code de la mutualité

## SOMMES VERSÉES AUX MEMBRES DU CONSEIL D'ADMINISTRATION

Néant.

## TRANSFERTS FINANCIERS ENTRE MUTUELLES ET UNIONS

Néant.

## MONTANT ET MODALITÉS DE RÉPARTITION DE LA PARTICIPATION AUX EXCÉDENTS

Néant.

## PRISE DE PARTICIPATION DANS DES SOCIÉTÉS DU LIVRE II DU CODE DU COMMERCE

Le livre II du Code de commerce regroupe les dispositions relatives aux sociétés commerciales et groupements d'intérêt économique. L'article L.212-7-1 du Code de la mutualité dispose de plus que « l'expression participation désigne

le fait de détenir, directement ou indirectement, au moins 20% des droits de vote ou du capital d'une société ».

À la lecture de ces critères, aucune participation n'a été prise au cours de cet exercice par MGEN Centres de santé.

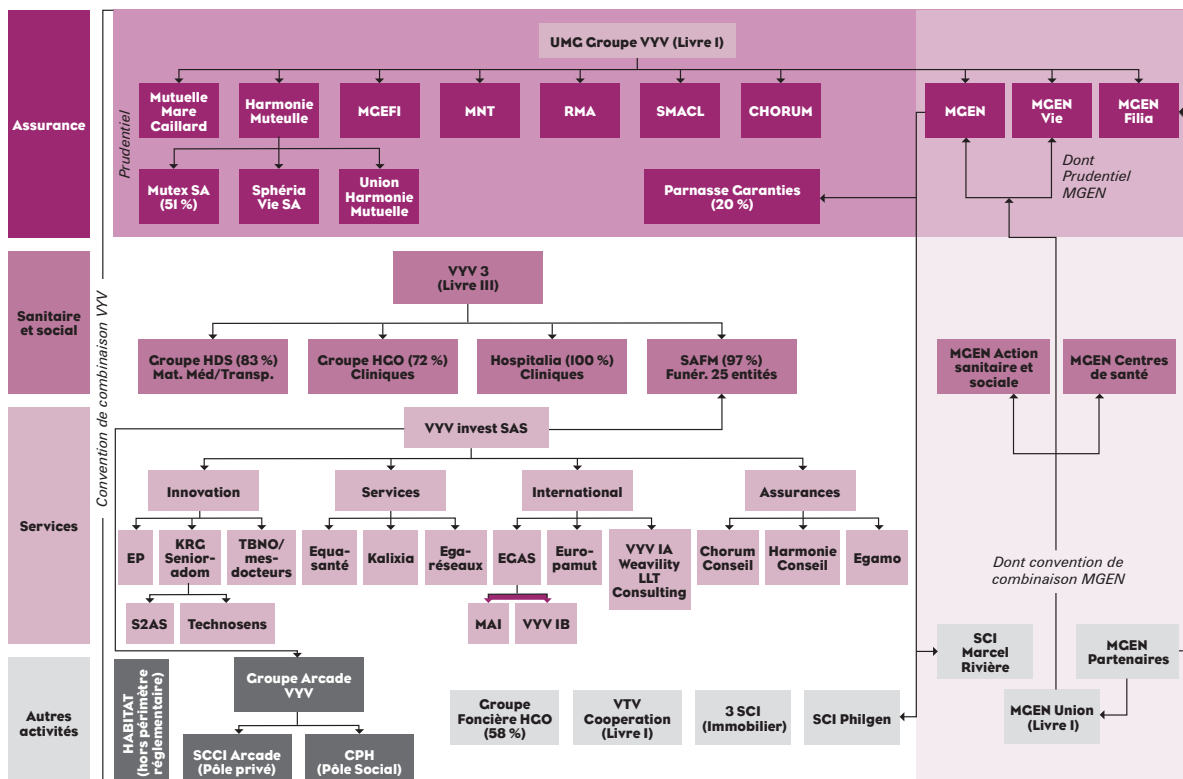
## ÉVÉNEMENTS SIGNIFICATIFS POSTÉRIEURS À LA CLÔTURE

La crise Covid-19 est un évènement post-clôture qui, en conformité avec les normes comptables, n'est pas de nature à ajuster les comptes clos au 31 décembre 2019. À la date d'arrêté des comptes, la direction n'ayant pas eu connaissance d'éléments significatifs pouvant remettre en cause sa capacité à poursuivre son activité, aucune modification n'a été apportée sur les états financiers de MGEN Centres de santé.

## PÉRIMÈTRE DU GROUPE

Liste des organismes avec lesquels MGEN Centres de santé constitue un groupe au sens de l'article L.212-7 du Code de la mutualité :

### Structures capitalistiques 2019



# MGEN CENTRES DE SANTÉ BILAN ACTIF

Au 31 décembre 2019

En milliers d'euros	31/12/2019			31/12/2018
	Brut	Amortissement et provisions	Net	Net
<b>ACTIF IMMOBILISÉ</b>				
<b>Immobilisations incorporelles</b>				
Frais d'établissement	-	-	-	-
Frais de recherche et de développement	-	-	-	-
Concessions, brevets, licences, marques, procédés, logiciels, droits et valeurs similaires	1 282	1 279	3	5
Fonds commercial	-	-	-	-
Autres	-	-	-	-
Immobilisations incorporelles en cours	-	-	-	-
Avances et acomptes	-	-	-	-
<b>S/TOTAL IMMOBILISATIONS INCORPORELLES</b>	<b>1 282</b>	<b>1 279</b>	<b>3</b>	<b>5</b>
<b>Immobilisations corporelles</b>				
Terrains	6 547	325	6 223	6 262
Constructions	31 754	18 542	13 212	14 111
Installations techniques, matériel et outillage industriel	5 440	4 182	1 258	1 403
Autres	2 940	1 546	1 394	1 538
Immobilisations grevées de droits	-	-	-	-
Immobilisations corporelles en cours	1 162	-	1 162	523
Avances et acomptes	-	-	-	-
<b>S/TOTAL IMMOBILISATIONS CORPORELLES</b>	<b>47 843</b>	<b>24 595</b>	<b>23 248</b>	<b>23 838</b>
<b>Immobilisations financières</b>				
Participations	1	-	1	1
Créances rattachées à des participations	-	-	-	-
Titres immobilisés de l'activité portefeuille	-	-	-	-
Autres titres immobilisés	5	-	5	5
Prêts	419	419	-	-
Autres	366	-	366	321
<b>S/TOTAL IMMOBILISATIONS FINANCIÈRES</b>	<b>790</b>	<b>419</b>	<b>372</b>	<b>327</b>
<b>TOTAL I</b>	<b>49 916</b>	<b>26 292</b>	<b>23 623</b>	<b>24 170</b>
<b>ACTIF CIRCULANT</b>				
Stock et en-cours	327	6	322	308
Matières premières et autres approvisionnements	67	-	67	71
En-cours de production (biens et services)	-	-	-	-
Produits intermédiaires et finis	-	-	-	-
Marchandises	260	6	254	237
Avances et acomptes sur commandes	5	-	5	5
Créances	5 414	471	4 942	6 116
Créances clients et comptes rattachés	2 875	412	2 463	2 370
Autres	2 538	59	2 479	3 746
Valeurs mobilières de placement	-	-	-	-
Autres titres	-	-	-	-
Instruments de trésorerie	-	-	-	-
Disponibilités	7 804	-	7 804	5 134
Charges constatées d'avance	144	-	144	136
<b>TOTAL II</b>	<b>13 694</b>	<b>477</b>	<b>13 217</b>	<b>11 699</b>
Charges à répartir sur plusieurs exercices	-	-	-	-
<b>TOTAL III</b>	<b>-</b>	<b>-</b>	<b>-</b>	<b>-</b>
Primes de remboursement des emprunts	-	-	-	-
<b>TOTAL IV</b>	<b>-</b>	<b>-</b>	<b>-</b>	<b>-</b>
Écarts de conversion Actif	-	-	-	-
<b>TOTAL V</b>	<b>-</b>	<b>-</b>	<b>-</b>	<b>-</b>
<b>TOTAL ACTIF (I + II + III + IV + V)</b>	<b>63 609</b>	<b>26 769</b>	<b>36 840</b>	<b>35 870</b>

# MGEN CENTRES DE SANTÉ BILAN PASSIF

Au 31 décembre 2019

<i>En milliers d'euros</i>	<b>31/12/2019</b>	<b>31/12/2018</b>
<b>Fonds mutualistes et réserves</b>		
<b>Fonds propres</b>	9 812	10 386
Fonds de dotation sans droit de reprise	-	-
Écarts de réévaluation	-	-
Réserves (dont fonds social)	24 697	24 697
Report à nouveau	- 14 311	- 16 109
Résultat de l'exercice	- 574	1 798
Autres fonds mutualistes	-	-
Fonds de dotation avec droit de reprises	-	-
Apports	-	-
Droit des propriétaires (commodat)	-	-
Legs et donations	-	-
Emprunts en fonds de développement	-	-
Emprunts en fonds d'établissement	-	-
Résultats sous contrôle de tiers financeurs	-	-
Écarts de réévaluation	-	-
Subventions d'équipement et autres subventions d'investissements	-	-
Provisions réglementées	-	-
<b>TOTAL I</b>	<b>9 812</b>	<b>10 386</b>
<b>Provisions pour risques et charges</b>		
Provisions pour risques	110	8
Provisions pour charges	2 122	1 710
<b>TOTAL II</b>	<b>2 232</b>	<b>1 718</b>
<b>Fonds dédiés</b>		
Sur subventions de fonctionnement	-	-
Sur autres ressources	-	-
<b>TOTAL III</b>	<b>-</b>	<b>-</b>
<b>Dettes</b>		
Passifs subordonnés	-	-
Autres emprunts, dépôts, cautionnements reçus	-	-
Emprunts et dettes auprès des établissements de crédit	-	-
Emprunts et dettes financières divers	-	-
Avances et acomptes reçus sur commandes et en-cours	550	567
Dettes fournisseurs et comptes rattachés	1 224	1 364
Dettes fiscales et sociales	3 924	3 982
Dettes sur immobilisations et comptes rattachés	692	504
Autres dettes	18 012	16 924
Instruments de trésorerie	-	-
Produits constatés d'avance	393	424
<b>TOTAL IV</b>	<b>24 796</b>	<b>23 765</b>
Écarts de conversion passif	-	-
<b>TOTAL V</b>	<b>-</b>	<b>-</b>
<b>TOTAL PASSIF (I + II + III + IV + V)</b>	<b>36 840</b>	<b>35 870</b>

# MGEN CENTRES DE SANTÉ COMPTE DE RÉSULTAT

Au 31 décembre 2019

<i>En milliers d'euros</i>	<b>2019</b>	<b>2018</b>
<b>Produits d'exploitation</b>		
Ventes de marchandises	3 221	3 170
Production vendue	-	-
Biens	-	-
Services	-	-
Activités hospitalières	-	-
Dotation globale de fonctionnement	-	-
Tarification à l'activité	-	-
Santé mentale	-	-
Activités médico-sociales	-	-
Soins	-	-
Hébergement	-	-
Dépendance	-	-
Handicap	-	-
Prix des actes	28 291	26 952
Prix des suppléments	-	-
Autres prestations	1 733	1 662
<b>MONTANT NET DU CHIFFRE D'AFFAIRES :</b>	<b>33 245</b>	<b>31 784</b>
<b>DONT À L'EXPORTATION</b>	<b>-</b>	<b>-</b>
Production stockée	-	-
Production immobilisée	-	-
Produits nets partiels sur opérations à long terme	-	-
Subventions d'exploitation	4 056	4 199
Reprises sur provisions, amortissements et transferts de charges	711	1 247
Cotisations des mutualistes	12 103	11 649
Autres produits	123	24
<b>TOTAL I</b>	<b>50 237</b>	<b>48 903</b>
<b>Charges d'exploitation</b>		
Marchandises	1 201	1 194
Achats	1 222	1 277
Variation de stock	- 21	- 83
Matières premières et autres approvisionnements	358	373
Matières premières et autres approvisionnements : Achats	355	365
Matières premières et autres approvisionnements : variations de stock	4	8
Autres achats et charges externes	15 667	13 813
Impôts, taxes et versements assimilés	3 903	3 865
Salaires et traitements	18 665	16 950
Charges sociales	7 861	7 747
Dotations aux amortissements et provisions	2 975	2 771
Dotations aux amortissements	1 904	1 874
Dotations aux provisions	-	-
Sur actif circulant : dotations aux provisions	162	208
Pour risques et charges : dotations aux provisions	909	689
Subventions accordées par l'organisme	-	-
Prestations d'action sociale	-	-
Variation des prestations d'action sociale à payer	-	-
Autres charges	259	205
<b>TOTAL II</b>	<b>50 890</b>	<b>46 917</b>

<i>En milliers d'euros</i>	<b>2019</b>	<b>2018</b>
<b>1. RÉSULTAT D'EXPLOITATION</b>	- 653	1 986
Quotes-parts de résultat sur opérations faites en commun :		
Excédent ou déficit transféré	-	-
<b>TOTAL III</b>	-	-
Déficit ou excédent transféré	-	-
<b>TOTAL IV</b>	-	-
<b>Produits financiers</b>		
Produits des autres valeurs mobilières et créances actif	-	-
Autres intérêts et produits assimilés	54	56
Reprises sur provisions et transferts de charges	-	-
Différences positives de change	-	-
Produits nets sur cessions de valeurs mobilières de placement	-	-
<b>TOTAL V</b>	54	56
<b>Charges financières</b>		
Dotations aux amortissements et aux provisions	-	-
Intérêts et charges assimilées	-	-
Différences négatives de change	-	-
Charges nettes sur cessions de valeurs mobilières de placement	-	-
<b>TOTAL VI</b>	-	-
<b>2. RÉSULTAT FINANCIER</b>	54	56
<b>3. RÉSULTAT COURANT AVANT IMPÔTS</b>	- 599	2 042
<b>Produits exceptionnels</b>		
Produits exceptionnels sur opérations de gestion	36	-
Produits exceptionnels sur opérations en capital	-	-
Reprises sur provisions et transferts de charges exceptionnelles	-	-
<b>TOTAL VII</b>	36	0
<b>Charges exceptionnelles</b>		
Charges exceptionnelles sur opérations de gestion	6	74
Charges exceptionnelles sur opérations en capital	5	-
Dotations exceptionnelles aux amortissements et provisions	-	-
<b>TOTAL VIII</b>	11	74
<b>4. RÉSULTAT EXCEPTIONNEL</b>	25	- 74
Impôts sur les sociétés	-	169
<b>TOTAL DES PRODUITS</b>	50 327	48 959
<b>TOTAL DES CHARGES</b>	50 901	47 161
<b>5. SOLDE INTERMÉDIAIRE</b>	- 574	1 798
+ Report de ressources non utilisées des exercices antérieurs	-	-
- Engagements à réaliser sur ressources affectées	-	-
<b>6. EXCÉDENT OU DÉFICIT</b>	- 574	1 798
Y compris :		
Redevances de crédit bail mobilier	-	-
Redevances de crédit bail immobilier	-	-

# **MGEN CENTRES DE SANTÉ**

## **ENGAGEMENTS REÇUS ET DONNÉS**

Au 31 décembre 2019

Néant



**Document réalisé par la direction de la communication du Groupe MGEN**

**Conception & réalisation : VAT** - [wearetogether.fr](http://wearetogether.fr) - 2002\_01103

Crédit photo : Gettyimages, iStock

Mutuelle générale de l'Éducation nationale immatriculée sous le numéro SIREN 775 685 399, MGEN Vie immatriculée sous le numéro SIREN 441 922 002, MGEN Filia immatriculée sous le numéro SIREN 440 363 588, mutuelles soumises aux dispositions du livre II du Code de la mutualité, MGEN Action sanitaire et sociale immatriculée sous le numéro SIREN 441 921 913, MGEN Centres de santé immatriculée sous le numéro SIREN 477 901 714, mutuelles soumises aux dispositions du livre III du Code de la mutualité, MGEN Union, immatriculée sous le numéro SIREN 441 921 962, union de mutuelles soumises au Code de la mutualité.

**Siège social** : 3, square Max-Hymans - 75748 Paris Cedex 15 – **Représentant légal** : Roland Berthilier



GRUPE **vyv**

**MGEN.FR**