



**UNE MGEN
ENGAGÉE
AU SERVICE
DU MIEUX-VIVRE**

Rapport financier 2018

mgen★

GRUPE **vyv**

Sommaire

ÉTATS FINANCIERS ET LISTE DES MANDATS DES ADMINISTRATEURS-RICES

03 / **MGEN Groupe**

10 / **MGEN Union**

21 / **MGEN**

34 / **MGEN Filia**

43 / **MGEN Vie**

53 / **MGEN Action sanitaire et sociale**

63 / **MGEN Centres de santé**

MGEN GROUPE
ÉTATS FINANCIERS

ACTIF DU BILAN CONSOLIDÉ

Au 31 décembre 2018 – en k€

	31/12/2018	31/12/2017
Actifs incorporels	20 772	35 018
Autres actifs incorporels	20 772	35 018
Placements des entreprises d'assurance	3 307 479	3 236 257
Placements immobiliers / Terrains et constructions	570 672	574 492
Placements dans les entreprises liées et avec lien de participation	81 094	31 289
Autres placements	2 655 713	2 630 475
Dont créances pour espèces déposées auprès des entreprises cédantes	62 765	52 559
Placements des autres entreprises	619	661
Titres mis en équivalence	22 830	22 389
Part des cessionnaires dans les provisions techniques	73 311	74 342
Provisions techniques Vie	412	113
Provisions techniques Non vie	72 899	74 229
Créances nées des opérations d'assurance et de réassurance	72 294	61 880
Créances nées d'opérations directes et de prises en substitution	58 475	54 015
Cotisations restant à émettre	1 822	2 184
Autres créances nées d'opérations directes et de prise en substitution	56 653	51 831
Créances nées d'opération de réassurance et de cessions en substitution	13 819	7 865
Créances sur les entreprises du secteur bancaire	87 809	120 935
Autres créances	240 091	246 867
Autres actifs	315 776	279 479
Actifs corporels d'exploitation des entreprises d'assurance	30 074	26 326
Immobilisations corporelles	283 598	251 125
Stocks	2 103	2 029
Comptes de régularisation Actif	5 363	5 929
Intérêts et loyers acquis non échus	4 028	4 325
Autres comptes de régularisation	1 335	1 604
TOTAL ACTIF	4 146 343	4 083 756

PASSIF DU BILAN CONSOLIDÉ

Au 31 décembre 2018 – en k€

	31/12/2018	31/12/2017
Fonds mutualistes et réserves du Groupe	2 120 595	2 117 467
Fonds propres	2 141 244	2 139 287
Fonds d'établissement et équivalent	93 632	93 632
Réserves	2 042 751	2 063 638
Résultat combiné	4 861	- 17 984
Autres fonds mutualistes	- 20 649	- 21 820
Fonds de dotation avec droit de reprise	- 40 834	- 42 587
Subventions nettes	20 186	20 767
Intérêts minoritaires	0	1 841
Part des minoritaires dans les réserves	0	1 645
Part des minoritaires dans le résultat	0	196
Provisions techniques	1 549 302	1 488 835
Fonds dédiés	9 690	8 893
Provisions pour risques et charges	49 142	52 279
Dettes nées des opérations d'assurance et de réassurance	88 719	89 337
Dettes envers les entreprises du secteur bancaire	55 367	29 113
Autres dettes	271 753	294 119
Autres emprunts, dépôts et cautionnements reçus	2 872	2 998
Personnel	33 705	33 542
État, organismes sociaux, collectivités publiques	130 935	125 286
Autres dettes	104 242	132 293
Comptes de régularisation Passif	1 774	1 872
Comptes de liaison	0	0
TOTAL PASSIF	4 146 343	4 083 756

COMPTE DE RÉSULTAT CONSOLIDÉ

Au 31 décembre 2018 – en k€

	2018				2017
	Assurance Vie	Assurance Non vie	Autres activités	TOTAL	TOTAL
Cotisations émises	161 140	2 101 987		2 263 128	2 149 133
Variation des cotisations non acquises	0	- 1 243		- 1 243	- 922
Cotisations acquises	161 140	2 100 745	0	2 261 885	2 148 211
Chiffre d'affaires des autres activités			290 505	290 505	283 773
Autres produits d'exploitation	2 811	191 795	92 833	287 439	291 290
Produits financiers nets de charges	5 976	124 615	- 1 479	129 111	139 680
Total des produits d'exploitation courants	169 927	2 417 155	381 859	2 968 941	2 862 954
Charges de prestations d'assurance	- 142 699	- 1 821 471		- 1 964 170	- 1 940 891
Résultat de la réassurance	- 114	- 11 004		- 11 118	- 5 869
Charges des autres activités			- 229 526	- 229 526	- 235 760
Charges de gestion	- 35 142	- 399 764	- 292 382	- 727 288	- 699 512
Total des charges d'exploitation courantes	- 177 955	- 2 232 239	- 521 908	- 2 932 101	- 2 882 032
RÉSULTAT DE L'EXPLOITATION COURANTE	- 8 028	184 916	- 140 049	36 839	- 19 078
Transferts intersectoriels	- 6 484	- 124 727	131 223	13	5
RÉSULTAT DE L'EXPLOITATION COURANTE CORRIGÉ	- 14 511	60 189	- 8 825	36 852	- 19 073
Autres produits nets				- 27 671	- 9 714
Résultat exceptionnel				- 4 544	10 538
Impôts sur les résultats				- 218	181
RÉSULTAT NET DES ENTREPRISES INTÉGRÉES				4 420	- 18 068
Quote-part dans les résultats des entreprises MEE				441	280
RÉSULTAT NET DE L'ENSEMBLE COMBINÉ				4 861	- 17 788
Intérêts minoritaires				0	- 196
RÉSULTAT NET (PART DU GROUPE)				4 861	- 17 984

ENGAGEMENTS REÇUS ET DONNÉS

Au 31 décembre 2018 – en k€

	2018	2017
Engagements recus	0	0
Engagements donnes	124 922	123 502
Entreprises d'assurance	124 922	123 046
Autres entreprises	0	456
Engagements réciproques	19 498	19 213
Entreprises d'assurance	19 498	19 213

COMPTES TECHNIQUE VIE

Au 31 décembre 2018 – en k€

	2018			2017
	Opérations brutes	Cessions et rétrocessions	Opérations nettes	TOTAL
Cotisations	161 140	- 594	160 546	177 813
Part du compte technique dans les produits nets des placements	5 722	0	5 722	6 393
Autres produits techniques	2 811	0	2 811	4 858
Charges des sinistres	- 136 199	315	- 135 884	- 158 293
Prestations et frais payés	- 150 396	16	- 150 380	- 150 883
Charges des provisions pour sinistres	14 197	298	14 495	- 7 410
Charges des autres provisions techniques	- 6 547	16	- 6 530	- 4 800
Provisions d'Assurance Vie	- 6 021	0	- 6 021	- 4 800
Autres provisions techniques	- 525	16	- 509	0
Participation aux résultats	47	0	47	- 173
Frais d'acquisition et d'administration	- 4 665	149	- 4 516	- 3 544
Frais d'acquisition	- 3 471	0	- 3 471	- 2 560
Frais d'administration	- 1 193	0	- 1 193	- 1 015
Commissions reçues de réassureurs	0	149	149	31
Autres charges techniques	- 30 477	0	- 30 477	- 41 566
Résultat technique de l'Assurance Vie	- 8 168	- 114	- 8 282	- 19 312
Produits nets des placements hors part du compte technique			254	2 520
Transferts intersectoriels			- 6 484	- 7 517
RÉSULTAT DE L'EXPLOITATION COURANTE			- 14 511	- 24 310

COMPTE TECHNIQUE NON VIE

Au 31 décembre 2018 – en k€

	2018			2017
	Opérations brutes	Cessions et rétrocessions	Opérations nettes	TOTAL
Cotisations acquises	2 100 745	- 34 221	2 066 524	1 936 836
Cotisations	2 101 987	- 34 694	2 067 294	1 937 810
Variation des cotisations non acquises	- 1 243	473	- 769	- 974
Part du compte technique dans les produits nets des placements	51 551	0	51 551	52 701
Autres produits techniques	191 795	0	191 795	196 413
Charges des sinistres	- 1 801 783	20 601	- 1 781 182	- 1 696 221
Prestations et frais payés	- 1 760 663	21 953	- 1 738 709	- 1 688 368
Charges des provisions pour sinistres	- 41 120	- 1 353	- 42 473	- 7 852
Charges des autres provisions techniques	- 19 442	- 451	- 19 893	- 56 604
Frais d'acquisition et d'administration	- 152 787	3 067	- 149 720	- 131 328
Frais d'acquisition	- 89 369	0	- 89 369	- 78 630
Frais d'administration	- 63 418	0	- 63 418	- 55 559
Commissions reçues de réassureurs	0	3 067	3 067	2 862
Autres charges techniques	- 246 977	0	- 246 977	- 231 131
Variation de la provision pour égalisation	- 246	0	- 246	0
Résultat technique de l'assurance Non vie	122 856	- 11 004	111 852	70 667
Produits nets des placements hors part du compte technique			73 064	79 028
Transferts intersectoriels			- 124 727	- 133 419
RÉSULTAT DE L'EXPLOITATION COURANTE			60 189	16 276

COMPTE DE RÉSULTAT D'EXPLOITATION DES AUTRES ACTIVITÉS

Au 31 décembre 2018 – en k€

	2018	2017
Chiffre d'affaires	290 505	283 773
Autres produits d'exploitation	92 833	90 019
Charges de personnel	- 232 650	- 229 634
Autres charges d'exploitation	- 229 526	- 235 760
Impôts et taxes	- 28 739	- 29 459
Dotations aux amortissements et provisions	- 30 993	- 29 958
Résultat d'exploitation	- 138 569	- 151 019
Produits des placements	58	111
Charges des placements gestion	- 1 537	- 1 073
RÉSULTAT DE L'EXPLOITATION COURANTE	- 140 049	- 151 980
Transferts intersectoriels	131 223	140 941
RÉSULTAT DE L'EXPLOITATION COURANTE CORRIGÉE	- 8 825	- 11 039

MGEN UNION

ÉTATS FINANCIERS ET LISTE DES MANDATS DES ADMINISTRATEURS-RICES

LISTE DES MANDATS ET FONCTIONS DES ADMINISTRATEURS MGEN UNION AU 31 DÉCEMBRE 2018

Le Code de la mutualité limite le nombre de mandats pouvant être détenus par une personne au sein de conseils d'administration d'organismes mutualistes.

La présentation des mandats ci-après tient ainsi compte des règles de comptabilisation énoncées par l'article L.114-23 du Code de la mutualité.

AUBAILE Pierre

39 ans – Professeur certifié (mis à disposition)
Administrateur MGEN Union, MGEN

BABAULT Florence

47 ans – Professeure agrégée (mise à disposition)
Administratrice MGEN Union, MGEN, MGEN Partenaires
Administratrice VYV Care
Administratrice VYV Care IDF
Administratrice MFP

BAUDIN Jean-Christophe

59 ans – Professeur des écoles (mis à disposition)
Administrateur MGEN Union, MGEN
Président RESAMUT Lyon
Président UMGEGE Lyon
Membre Bureau départemental MFP Haute-Savoie
Membre Comité fédéral régional MFP Rhône-Alpes

BEAUDET Thierry

56 ans – Professeur des écoles (mis à disposition)
Vice-président MGEN Union, MGEN, MGEN Filia,
Président Groupe VYV
Président VYV Coopération
Vice-président MFPASS
Président FNMF

BERTHILIER Roland

63 ans – Proviseur adjoint (mis à disposition)
Président MGEN Union, MGEN, MGEN Vie, MGEN Filia, MGEN Action sanitaire et sociale, MGEN Centres de santé, MGEN Partenaires
Vice-président Groupe VYV
Administrateur VYV Coopération
Administrateur Mutuelle des Sportifs
Trésorier général adjoint MFPASS
Vice-président FNMF
Secrétaire général SFG de la Mutualité française

BESSEYRE Véronique

59 ans – Professeure des écoles (mise à disposition)
Administratrice MGEN Union, MGEN

BONNEL Mylène

42 ans – SAENES (mise à disposition)
Administratrice MGEN Union, MGEN
Administratrice Groupe VYV
Administratrice UMR

BOUQUET Fabrice

36 ans – Secrétaire administratif du contrôle et du développement durable (mis à disposition)
Administrateur MGEN Union, MGEN Filia, MGEN Action sanitaire et sociale, MGEN Centres de santé,
Administrateur MFP

CARDEILLAT Jean-Louis

56 ans – Professeur des écoles (mis à disposition)
Administrateur MGEN Union, MGEN Action sanitaire et sociale, MGEN Centres de santé

CHABRISSOUX François

43 ans – Professeur des écoles (mis à disposition)
Administrateur MGEN Union, MGEN
Administrateur VYV Care
Président UT Sarthe
Vice-président Union des services mutualistes des Pays de la Loire

CHANTREUIL Christine

50 ans – Professeure des écoles (mise à disposition)
Administratrice MGEN Union, MGEN
Administratrice UT Normandie SSAM
Administratrice UR Normandie

■ Mandats détenus au sein d'organismes mutualistes, qui doivent être comptabilisés.
■ Autres mandats et fonctions mutualistes, qui n'ont pas à être comptabilisés.

CHATON Catherine

56 ans – Ingénieure Agriculture Environnement chargée d'ingénierie et de formation (mise à disposition)
Administratrice MGEN Union, MGEN Vie, MGEN Action sanitaire et sociale, MGEN Centres de santé

CHENUT Éric

45 ans – Attaché d'administration de l'État (mise à disposition)
Vice-président délégué MGEN Union, MGEN, MGEN Filia, MGEN Vie, MGEN Action sanitaire et sociale et MGEN Centres de santé, MGEN Partenaires
Vice-président délégué VYV Care
Administrateur Groupe VYV
Administrateur VYV Coopération
Administrateur MFPASS
Administrateur FNMF

COLIN Nadine

56 ans – Professeure médico-sociale (mise à disposition)
Administratrice MGEN Union, MGEN
Administratrice UR Grand Est

COPIN Dominique

58 ans – Professeure des écoles (mise à disposition)
Administratrice MGEN Union, MGEN
Administratrice UR Hauts-de-France

CREISSEN Bernard

57 ans – Professeur des écoles (mis à disposition)
Administrateur MGEN Union, MGEN, MGEN Action sanitaire et sociale, MGEN Centres de santé
Administrateur VYV Care
Président UT Grand Sud
Membre Comité fédéral régional MFP Languedoc-Roussillon
Membre Bureau départemental MFP Gard

DAUGA Isabelle

55 ans – Professeure des écoles (mise à disposition)
Administratrice MGEN Union, MGEN
Administratrice UR Nouvelle-Aquitaine

DERIU Sergio

51 ans – Professeur des écoles (mis à disposition)
Administrateur MGEN Union, MGEN
Administrateur MRE
Administrateur UMR

DEVILLAIRS Renaud

43 ans – Professeur certifié (mis à disposition)
Administrateur MGEN Union, MGEN
Trésorier UT Haute-Saône

DEVOUGE Marc

61 ans – Professeur des écoles (mis à disposition)
Administrateur MGEN Union, MGEN
Secrétaire général UR PACA
Membre Comité fédéral régional MFP PACA
Membre Bureau départemental MFP Vaucluse

FOURNIER Thierry

52 ans – Conseiller principal d'éducation (mis à disposition)
Administrateur MGEN Union, MGEN
Vice-président délégué UT Aveyron
Administrateur UR Midi-Pyrénées
Membre Comité fédéral régional MFP Midi-Pyrénées
Membre Bureau départemental MFP Aveyron

CASTEIX Jean-Marc

54 ans – Professeur des écoles (mis à disposition)
Administrateur MGEN Union, MGEN
Administrateur UR Nouvelle-Aquitaine
Membre Comité fédéral régional MFP Aquitaine
Président Bureau départemental MFP Gironde

COUEDARD Frédéric

55 ans – Professeur des écoles (mis à disposition)
Administrateur MGEN Union, MGEN Filia, MGEN Vie, MGEN Action sanitaire et sociale et MGEN Centres de santé, MGEN Partenaires
Administrateur VYV Care
Vice-président VYV Care IDF
Président UR Île-de-France

COUYON Marc

59 ans – Technicien supérieur en chef du MTES (mis à disposition)
Administrateur MGEN Union, MGEN

COUZOUQUEC Stéfan

45 ans – Professeur certifié (mis à disposition)
Administrateur MGEN Union, MGEN
Administrateur VYV Care
Administrateur VYV Care IDF
Administrateur MFPASS
Administrateur MFP

GRILLON Dominique

53 ans – Professeure des écoles (mise à disposition)
Administratrice MGEN Union, MGEN Filia, MGEN Vie, MGEN Action sanitaire et sociale et MGEN Centres de santé, MGEN Partenaires
Administratrice UT Hautes-Pyrénées

CROS Odile

57 ans – Professeure des écoles (mise à disposition)
Administratrice MGEN Union, MGEN

HARSTER Anne-Marie

59 ans – Institutrice (mise à disposition)
Administratrice MGEN Union, MGEN, MGEN Vie, MGEN Filia
Administratrice Groupe VYV

JEANNEAU Eric

47 ans – Professeur agrégé (mis à disposition)
Administrateur MGEN Union, MGEN
Vice-président VYV Coopération
Président UMR
Vice-président UT Vendée
Administrateur FNMF

JOUANNET Thomas

51 ans – SAENES (mis à disposition)
Administrateur MGEN Union, MGEN Filia, MGEN Vie, MGEN Action sanitaire et sociale, MGEN Centres de santé
Président UT Comtoise
Président HOSPITALIA Mutualité
Vice-président délégué GHMF
Administrateur Générations mutualistes

JULHES Carole

46 ans – Professeure des écoles (mise à disposition)
Administratrice MGEN Union, MGEN,
Administratrice UMR
Administratrice Mutuelle des Sportifs
Administratrice UT Aisne - Nord-Pas-de-Calais
Administratrice UR Hauts-de-France
Membre Bureau départemental MFP Aisne

LAFOND Christophe

61 ans – Professeur des écoles (mis à disposition)
Vice-président MGEN Union, MGEN, MGEN Vie, MGEN Filia, MGEN Action sanitaire et sociale, MGEN Centres de santé, MGEN Partenaires
Administrateur Groupe VYV
Vice-président MFP
Administrateur RMA

LAMARRE Frédérique

44 ans – Attachée d'administration de l'État (mise à disposition)
Administratrice MGEN Union, MGEN
Administratrice VYV Coopération
Administratrice UMR
Administratrice MRE
Administratrice UT Centre-Val de Loire
Administratrice MFP

LE MEDEC Elisabeth

60 ans – Attachée d'administration (mise à disposition)
Administratrice MGEN Union, MGEN, MGEN Action sanitaire et sociale, MGEN Centres de santé, MGEN Partenaires
Administratrice VYV Care
Administratrice UR Bretagne
Administratrice UT Côtes-d'Armor

LETHUILLIER Jacques

59 ans – Professeur des écoles (mis à disposition)
Administrateur MGEN Union, MGEN, MGEN Action sanitaire et sociale, MGEN Centres de santé
Vice-président UT Normandie SSAM
Président UR Normandie

MARIE Yvelle

47 ans – Professeure des écoles (mise à disposition)
Administratrice MGEN Union, MGEN

MOREAU Hervé

51 ans – Professeur (en activité – décharge syndicale de 66 %)
Administrateur MGEN Union, MGEN

MUSSEAU-AUBRY Isabelle

50 ans – Conseillère principale de service social (mise à disposition)
Administratrice MGEN Union, MGEN, MGEN Action sanitaire et sociale et MGEN Centres de santé
Administratrice VYV Care
Membre du comité de surveillance MFPASS
Administratrice FNMF
Secrétaire générale Générations mutualistes
Administratrice MFP

NAAS Nadine

58 ans – Inspectrice de l'Éducation nationale (mise à disposition)
Administratrice MGEN Union, MGEN

■ Mandats détenus au sein d'organismes mutualistes, qui doivent être comptabilisés.
■ Autres mandats et fonctions mutualistes, qui n'ont pas à être comptabilisés.

NUNCE Pierre

59 ans – Attaché d’administration (mis à disposition)
Administrateur MGEN Union, MGEN
Vice-président UT Lorraine
Administrateur UR Grand Est
 Membre Comité fédéral régional MFP Lorraine

OLAONDO Corinne

56 ans – Professeure (mise à disposition)
Administratrice MGEN Union, MGEN
Administratrice UR Bretagne

OLLIVIER Patrick

60 ans – Professeur des écoles (mis à disposition)
Administrateur MGEN Union, MGEN

PEHAU Joël

55 ans – Professeur des écoles (mis à disposition)
Administrateur MGEN Union, MGEN

PITRE Michael

50 ans – Professeur des écoles (mis à disposition)
Administrateur MGEN Union, MGEN
Secrétaire général UT Aisne - Nord-Pas-de-Calais
Administrateur MFP

QUERCIOLI Didier

57 ans – Professeur des écoles (mis à disposition)
Administrateur MGEN Union, MGEN, MGEN Vie,
 MGEN Filia, MGEN Action sanitaire et sociale,
 MGEN Centres de santé
Secrétaire général MFP
 Membre Bureau départemental MFP Ain

RAYNAUD Robert

59 ans – Conseiller principal d’éducation (mis à disposition)
Administrateur MGEN Union, MGEN,
 MGEN Action sanitaire et sociale,
 MGEN Centres de santé

ROGER Stéphanie

45 ans – Professeure des écoles (mise à disposition)
Administratrice MGEN Union, MGEN,
 MGEN Action sanitaire et sociale,
 MGEN Centres de santé
Administratrice Groupe VYV
Administratrice VYV Care
Administratrice VYV Coopération
Administratrice MFP

RONDOT Isabelle

57 ans – Professeure certifiée (mise à disposition)
Administratrice MGEN Union, MGEN, MGEN Vie,
 MGEN Filia, MGEN Action sanitaire et sociale,
 MGEN Centres de santé, MGEN Partenaires
Administratrice Groupe VYV
Administratrice VYV Care
Administratrice VYV Coopération
Administratrice MFP
Administratrice FNMF

SABOTIN-DESCLAUD Gabriel

49 ans – Professeur des écoles (mis à disposition)
Administrateur MGEN Union, MGEN, MGEN Vie
Administrateur UT Eurélienne-et-Loirétaine
Administrateur MFP
Administrateur UR Centre
Administrateur Comité fédéral régional MFP Centre

SAVIGNAC Matthias

44 ans – Professeur des écoles (mis à disposition)
Administrateur MGEN Union, MGEN, MGEN Vie
 et MGEN Filia

SOUQUET Bertrand

46 ans – Professeur de lycée professionnel (mis à disposition)
Administrateur MGEN Union, MGEN

THORR Catherine

52 ans – Professeure des écoles (mise à disposition)
Administratrice MGEN Union, MGEN
Présidente MFP Morbihan

TRANCHAT Marc

62 ans – Professeur des écoles (mis à disposition)
Vice-président MGEN Union, MGEN, MGEN Action
 sanitaire et sociale, MGEN Centres de santé
Secrétaire général MFPASS

TRUFFAUT Clotilde

42 ans – Professeure certifiée (mise à disposition)
Administratrice MGEN Union, MGEN

MGEN UNION, IMMATRICULÉE SOUS LE NUMÉRO 441 921 962

Union de mutuelles soumise au Code de la mutualité

SOMMES VERSÉES AUX MEMBRES DU CONSEIL D'ADMINISTRATION

Pour l’année 2018, le total des sommes versées aux administrateurs, conformément à l’article L. 114-26 du Code de la mutualité, s’établit pour MGEN Union à 2 410 K€.

TRANSFERTS FINANCIERS ENTRE MUTUELLES ET UNIONS

Néant.

MONTANT ET MODALITÉS DE RÉPARTITION DE LA PARTICIPATION AUX EXCÉDENTS

Néant.

PRISE DE PARTICIPATION DANS DES SOCIÉTÉS DU LIVRE II DU CODE DU COMMERCE

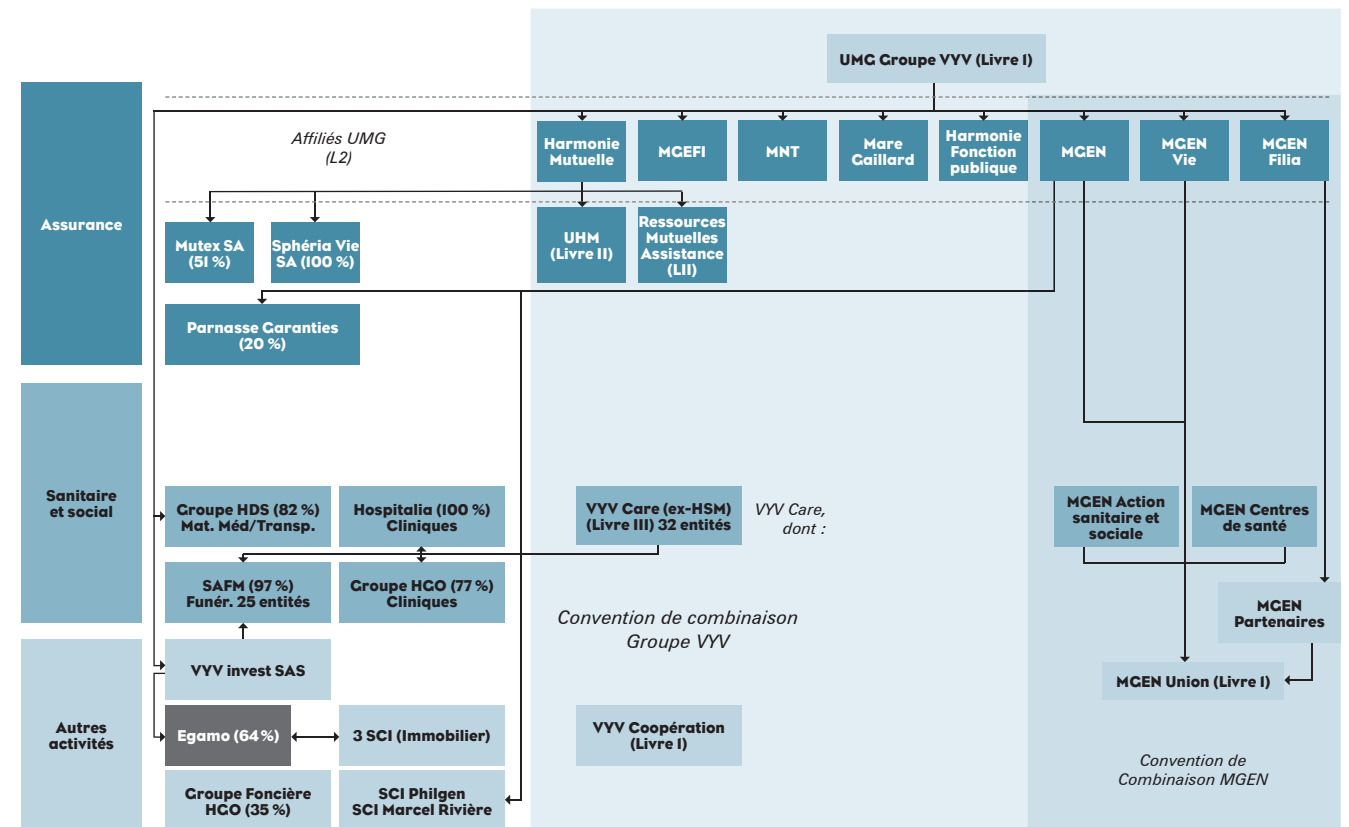
Le livre II du Code de commerce regroupe les dispositions relatives aux sociétés commerciales et groupements d’intérêt économique.

L’article L. 212-7-1 du Code de la mutualité dispose de plus que « l’expression participation désigne le fait de détenir, directement ou indirectement, au moins 20 % des droits de vote ou du capital d’une société ».

À la lecture de ces critères, aucune participation n’a été prise au cours de cet exercice par MGEN Union.

PÉRIMÈTRE DU GROUPE

Liste des organismes avec lesquels MGEN Union constitue un groupe au sens de l’article L. 212-7 du Code de la mutualité :



■ Mandats détenus au sein d’organismes mutualistes, qui doivent être comptabilisés.
 ■ Autres mandats et fonctions mutualistes, qui n’ont pas à être comptabilisés.

MGEN UNION BILAN ACTIF

Au 31 décembre 2018 – en k€

	31/12/2018			31/12/2017
	Brut	Amortissements et provisions	Net	Net
ACTIF IMMOBILISÉ				
Immobilisations incorporelles				
Frais d'établissement	-	-	-	-
Frais de recherche et de développement	-	-	-	-
Concessions, brevets, licences, marques, procédés, logiciels, droits et valeurs similaires	19 797	17 040	2 757	4 538
Fonds commercial	-	-	-	-
Autres	7 052	5 553	1 499	1 484
Immobilisations incorporelles en cours	66	-	66	181
Avances et acomptes	-	-	-	-
S/TOTAL IMMOBILISATIONS INCORPORELLES	26 914	22 592	4 322	6 203
Immobilisations corporelles				
Terrains	-	-	-	-
Constructions	-	-	-	-
Installations techniques, matériel et outillage industriel	1 889	1 205	684	741
Autres	15 197	6 907	8 290	6 055
Immobilisations grevées de droits	-	-	-	-
Immobilisations corporelles en cours	9	-	9	-
Avances et acomptes	-	-	-	-
S/TOTAL IMMOBILISATIONS CORPORELLES	17 096	8 112	8 984	6 796
Immobilisations financières				
Participations	1	-	1	1
Créances rattachées à des participations	-	-	-	-
Titres immobilisés de l'activité portefeuille	-	-	-	-
Autres titres immobilisés	-	-	-	-
Prêts	491	491	-	-
Autres	3	-	3	3
S/TOTAL IMMOBILISATIONS FINANCIÈRES	495	491	4	4
TOTAL I	44 505	31 196	13 309	13 003
ACTIF CIRCULANT				
Stock et en-cours	50	-	50	71
Matières premières et autres approvisionnements	50	-	50	71
En-cours de production (biens et services)	-	-	-	-
Produits intermédiaires et finis	-	-	-	-
Marchandises	-	-	-	-
Avances et acomptes sur commandes	9	-	9	77
Créances	12 465	1	12 464	24 548
Créances clients et comptes rattachés	-	-	-	-
Autres	12 465	1	12 464	24 548
Valeurs mobilières de placement	-	-	-	-
Autres titres	-	-	-	-
Instruments de trésorerie	-	-	-	-
Disponibilités	6 047	-	6 047	7 360
Charges constatées d'avance	133	-	133	88
TOTAL II	18 704	1	18 703	32 145
Charges à répartir sur plusieurs exercices	-	-	-	-
TOTAL III	-	-	-	-
Primes de remboursement des emprunts	-	-	-	-
TOTAL IV	-	-	-	-
Écarts de conversion Actif	-	-	-	-
TOTAL V	-	-	-	-
TOTAL ACTIF (I + II + III + IV + V)	63 209	31 196	32 012	45 148

MGEN UNION BILAN PASSIF

Au 31 décembre 2018 – en k€

	31/12/2018	31/12/2017
Fonds mutualistes et réserves		
Fonds propres		
Fonds de dotation sans droit de reprise	-	-
Écarts de réévaluation	-	-
Réserves (dont fonds social)	4 502	4 502
Report à nouveau	- 3 811	- 3 605
Résultat de l'exercice	251	-205
Autres fonds mutualistes		
Fonds de dotation avec droit de reprises	-	-
Apports	-	-
Emprunts en fonds d'établissement	-	-
Emprunts en fonds de développement	-	-
Legs et donations	-	-
Droit des propriétaires (commodat)	-	-
Résultats sous contrôle de tiers financeurs	-	-
Écarts de réévaluation	-	-
Subventions d'équipement et autres subventions d'investissement	-	-
Provisions réglementées	-	-
TOTAL I	943	692
Provisions pour risques et charges		
Provisions pour risques	261	239
Provisions pour charges	4 172	4 457
TOTAL II	4 434	4 696
Fonds dédiés		
Sur subventions de fonctionnement	22	171
Sur autres ressources	-	-
TOTAL III	22	171
Dettes		
Passifs subordonnés	-	-
Autres emprunts et dépôts et cautionnements reçus	-	-
Emprunts et dettes auprès des établissements de crédit	-	-
Emprunts et dettes financières divers	-	-
Avances et acomptes reçus sur commandes et en-cours	-	-
Dettes fournisseurs et comptes rattachés	10 365	8 159
Dettes fiscales et sociales	8 425	9 094
Dettes sur immobilisations et comptes rattachés	1 005	142
Autres dettes	6 818	22 190
Instruments de trésorerie	-	-
Produits constatés d'avance	1	5
TOTAL IV	26 614	39 590
Écarts de conversion Passif	-	-
TOTAL V	-	-
TOTAL PASSIF (I + II + III + IV + V)	32 012	45 148

COMPTE DE RÉSULTAT

Au 31 décembre 2018 – en k€

	2018	2017
Produits d'exploitation		
Ventes de marchandises	-	-
Production vendue	6 857	4 442
Biens	-	-
Services	6 857	4 442
MONTANT NET DU CHIFFRE D'AFFAIRES :	6 857	4 442
DONT À L'EXPORTATION		
Production stockée	-	-
Production immobilisée	-	-
Produits nets partiels sur opérations à long terme	-	-
Subventions d'exploitation	-	-
Reprises sur provisions, amortissements et transferts de charges	4 847	5 393
Cotisations des mutualistes	50	50
Autres produits	158 958	167 193
TOTAL I	170 712	177 078
Charges d'exploitation		
Marchandises	-	-
Achats	-	-
Variation de stock	-	-
Matières premières et autres approvisionnements	-	-
Matières premières et autres approvisionnements : achats	-	-
Matières premières et autres approvisionnements : variations de stock	-	-
Autres achats et charges externes	107 960	111 646
Impôts, taxes et versements assimilés	6 528	7 515
Salaires et traitements	31 752	32 661
Charges sociales	14 254	14 591
Dotations aux amortissements et provisions	8 175	8 368
Dotations aux amortissements	3 855	3 467
Dotations aux provisions	-	-
Sur actif circulant : dotations aux provisions	-	-
Pour risques et charges : dotations aux provisions	4 320	4 900
Subventions accordées par l'organisme	-	-
Prestations d'action sociale	-	-
Variation des prestations d'action sociale à payer	-	-
Autres charges	1 271	2 488
TOTAL II	169 941	177 269
1. RÉSULTAT D'EXPLOITATION	771	- 191
Quotes-parts de résultat sur opérations faites en commun :		
excédent ou déficit transféré	-	-
TOTAL III	-	-
Déficit ou excédent transféré	-	-
TOTAL IV	-	-

	2018	2017
Produits financiers		
Produits financiers de participations	-	-
Produits des autres valeurs mobilières et créances de l'actif immobilisé	-	-
Autres intérêts et produits assimilés	-	-
Reprises sur provisions et transferts de charges	-	-
Différences positives de change	-	-
Produits nets sur cessions de valeurs mobilières de placement	-	-
TOTAL V	-	-
Charges financières		
Dotations aux amortissements et aux provisions	-	-
Intérêts et charges assimilées	-	-
Différences négatives de change	-	-
Charges nettes sur cessions de valeurs mobilières de placement	-	-
TOTAL VI	-	-
2. RÉSULTAT FINANCIER	-	-
3. RÉSULTAT COURANT AVANT IMPÔTS	771	- 191
Produits exceptionnels		
Produits exceptionnels sur opérations de gestion	-	8
Produits exceptionnels sur opérations en capital	-	12
Reprises sur provisions et transferts de charges exceptionnelles	-	-
TOTAL VII	-	20
Charges exceptionnelles		
Charges exceptionnelles sur opérations de gestion	381	16
Charges exceptionnelles sur opérations en capital	159	19
Dotations exceptionnelles aux amortissements et provisions	-	-
TOTAL VIII	539	35
4. RÉSULTAT EXCEPTIONNEL	- 539	- 14
Impôts sur les sociétés	- 19	-
TOTAL DES PRODUITS	170 712	177 098
TOTAL DES CHARGES	170 461	177 303
5 - SOLDE INTERMÉDIAIRE	251	- 205
+ Report de ressources non utilisées des exercices antérieurs	-	-
- Engagements à réaliser sur ressources affectées	-	-
6 - EXCÉDENT OU DÉFICIT	251	- 205

ENGAGEMENTS REÇUS ET DONNÉS

Au 31 décembre 2018 – en k€

	31/12/2018	31/12/2017
Engagements reçus	-	-
Engagements donnés	82	118
Avals, cautions et garanties de crédit donnés	-	-
Titres et actifs acquis avec engagements de revente	-	-
Autres engagements sur titres, actifs ou revenus	-	-
Droits de tirage donnés à un fonds de garantie	-	-
Autres engagements donnés	82	118
Engagements réciproques	-	-
Valeurs reçues en nantissement des cessions et rétrocessions	-	-
Valeurs reçues d'organismes ayant donné des opérations en substitution	-	-
Valeur gérées dans le cadre d'engagements pris au titre de la branche 25	-	-
Autres engagements réciproques	-	-
Valeurs appartenant à des mutuelles	-	-
Autres valeurs détenues pour le compte de tiers	-	-

MGEN

ÉTATS FINANCIERS ET LISTE DES MANDATS DES ADMINISTRATEURS-RICES

LISTE DES MANDATS ET FONCTIONS DES ADMINISTRATEURS MGEN AU 31 DÉCEMBRE 2018

Le Code de la mutualité limite le nombre de mandats pouvant être détenus par une personne au sein de conseils d'administration d'organismes mutualistes.

La présentation des mandats ci-après tient ainsi compte des règles de comptabilisation énoncées par l'article L.114-23 du Code de la mutualité.

AUBAILE Pierre

39 ans – Professeur certifié (mis à disposition)
Administrateur MGEN Union, MGEN

BABAULT Florence

47 ans – Professeure agrégée (mise à disposition)
Administratrice MGEN Union, MGEN, MGEN Partenaires
Administratrice VYV Care
Administratrice VYV Care IDF
Administratrice MFP

BAUDIN Jean-Christophe

59 ans – Professeur des écoles (mis à disposition)
Administrateur MGEN Union, MGEN
Président RESAMUT Lyon
Président UMGEGL Lyon
Membre Bureau départemental MFP Haute-Savoie
Membre Comité fédéral régional MFP Rhône-Alpes

BEAUDET Thierry

56 ans – Professeur des écoles (mis à disposition)
Vice-président MGEN Union, MGEN, MGEN Filia
Président Groupe VYV
Président VYV Coopération
Vice-président MFPASS
Président FNMF

BERTHILIER Roland

63 ans – Proviseur adjoint (mis à disposition)
Président MGEN Union, MGEN, MGEN Vie, MGEN Filia, MGEN Action sanitaire et sociale, MGEN Centres de santé, MGEN Partenaires
Vice-président Groupe VYV
Administrateur VYV Coopération
Administrateur Mutuelle des Sportifs
Trésorier général adjoint MFPASS
Vice-président FNMF
Secrétaire général SFG de la mutualité française

BESSEYRE Véronique

59 ans – Professeure des écoles (mise à disposition)
Administratrice MGEN Union, MGEN

BONNEL Mylène

42 ans – SAENES (mise à disposition)
Administratrice MGEN Union, MGEN
Administratrice Groupe VYV
Administratrice UMR

CHABRISSOUX François

43 ans – Professeur des écoles (mis à disposition)
Administrateur MGEN Union, MGEN
Administrateur VYV Care
Administrateur UT Sarthe
Vice-président Union des services mutualistes des Pays de la Loire

CHANTREUIL Christine

50 ans – Professeure des écoles (mise à disposition)
Administratrice MGEN Union, MGEN
Administratrice UT Normandie SSAM
Administratrice UR Normandie

CHENUT Éric

45 ans – Attaché d'administration de l'État (mis à disposition)
Vice-président délégué MGEN Union, MGEN, MGEN Filia, MGEN Vie, MGEN Action sanitaire et sociale, MGEN Centres de santé, MGEN Partenaires
Vice-président délégué VYV Care
Administrateur Groupe VYV
Administrateur VYV Coopération
Administrateur MFPASS
Administrateur FNMF

COLIN Nadine

56 ans – Professeure médico-sociale (mise à disposition)
Administratrice MGEN Union, MGEN
Administratrice UR Grand Est

COPIN Dominique

58 ans – Professeure des écoles (mise à disposition)
Administratrice MGEN Union, MGEN
Administratrice UR Hauts-de-France

CREISSEN Bernard

57 ans – Professeur des écoles (mis à disposition)
Administrateur MGEN Union, MGEN, MGEN Action sanitaire et sociale, MGEN Centres de santé
Administrateur VYV Care
Président UT Grand Sud
Membre Comité fédéral régional MFP Languedoc-Roussillon
Membre Bureau départemental MFP Gard

DAUCA Isabelle

55 ans – Professeure des écoles (mise à disposition)
Administratrice MGEN Union, MGEN
Administratrice UR Nouvelle-Aquitaine

DERIU Sergio

51 ans – Professeur des écoles (mis à disposition)
Administrateur MGEN Union, MGEN
Administrateur MRE
Administrateur UMR

DEVILLAIRS Renaud

43 ans – Professeur certifié (mis à disposition)
Administrateur MGEN Union, MGEN
Trésorier UT Haute-Saône

DEVOUGE Marc

61 ans – Professeur des écoles (mis à disposition)
Administrateur MGEN Union, MGEN
Secrétaire général UR PACA
Membre Comité fédéral régional MFP PACA
Membre Bureau départemental MFP Vaucluse

FOURNIER Thierry

52 ans – Conseiller principal d'éducation (mis à disposition)
Administrateur MGEN Union, MGEN
Vice-président délégué UT Aveyron
Administrateur UR Midi-Pyrénées
Membre Comité fédéral régional MFP Midi-Pyrénées
Membre Bureau départemental MFP Aveyron

CASTEIX Jean-Marc

54 ans – Professeur des écoles (mis à disposition)
Administrateur MGEN Union, MGEN
Administrateur UR Nouvelle-Aquitaine
Membre Comité fédéral régional MFP Aquitaine
Président Bureau départemental MFP Gironde

COUYON Marc

59 ans – Technicien supérieur en chef du MTES (mis à disposition)
Administrateur MGEN Union, MGEN

COUZOUQUEC Stéfano

45 ans – Professeur certifié (mis à disposition)
Administrateur MGEN Union, MGEN
Administrateur VYV Care
Administrateur VYV Care IDF
Administrateur MFPASS
Administrateur MFP

CROS Odile

57 ans – Professeure des écoles (mise à disposition)
Administratrice MGEN Union, MGEN

HARSTER Anne-Marie

59 ans – Institutrice (mise à disposition)
Administratrice MGEN Union, MGEN, MGEN Vie, MGEN Filia
Administratrice Groupe VYV

JEANNEAU Éric

47 ans – Professeur agrégé (mis à disposition)
Administrateur MGEN Union, MGEN
Vice-président VYV Coopération
Président UMR
Vice-président UT Vendée
Administrateur FNMF

■ Mandats détenus au sein d'organismes mutualistes, qui doivent être comptabilisés.
■ Autres mandats et fonctions mutualistes, qui n'ont pas à être comptabilisés.

JULHES Carole

46 ans – Professeure des écoles (mise à disposition)

Administratrice MGEN Union, MGEN **Administratrice** UMR

Administratrice Mutuelle des Sportifs **Administratrice** UT Aisne-Nord-Pas de Calais **Administratrice** UR Hauts-de-France **Membre** Bureau départemental MFP Aisne

LAFOND Christophe

61 ans – Professeur des écoles (mis à disposition) **Vice-président** MGEN Union, MGEN, MGEN Vie, MGEN Filia, MGEN Action sanitaire et sociale, MGEN Centres de santé, MGEN Partenaires **Administrateur** Groupe VYV **Vice-président** MFP **Administrateur** RMA

LAMARRE Frédéric

44 ans – Attachée d’administration de l’État (mise à disposition)

Administratrice MGEN Union, MGEN **Administratrice** VYV Coopération **Administratrice** UMR **Administratrice** MRE **Administratrice** UT Centre-Val de Loire **Administratrice** MFP

LE MÉDEC Elisabeth

60 ans – Attachée d’administration (mise à disposition)

Administratrice MGEN Union, MGEN, MGEN Action sanitaire et sociale, MGEN Centres de santé, MGEN Partenaires **Administratrice** VYV Care **Administratrice** UR Bretagne **Administratrice** UT Côtes-d’Armor

LETHUILLIER Jacques

59 ans – Professeur des écoles (mis à disposition)

Administrateur MGEN Union, MGEN, MGEN Action sanitaire et sociale, MGEN Centres de santé **Vice-président** UT MFN SSAM **Président** UR Normandie

MARIE Yvelle

47 ans – Professeure des écoles (mise à disposition)

Administratrice MGEN Union, MGEN

MOREAU Hervé

51 ans – Professeur (en activité – décharge syndicale de 66 %)

Administrateur MGEN Union, MGEN

MUSSEAU-AUBRY Isabelle

50 ans – Conseillère principale de service social (mise à disposition)

Administratrice MGEN Union, MGEN, MGEN Action sanitaire et sociale, MGEN Centres de santé

Administratrice VYV Care

Membre du comité de surveillance MFPass

Administratrice FNMF

Secrétaire générale Générations mutualistes

Administratrice MFP

NAAS Nadine

58 ans – Inspectrice de l’Éducation nationale (mise à disposition)

Administratrice MGEN Union, MGEN

NUNGE Pierre

59 ans – Attaché d’administration (mis à disposition)

Administrateur MGEN Union, MGEN

Vice-président UT Lorraine

Administrateur UR Grand-Est

Membre Comité fédéral régional MFP Lorraine

OLAONDO Corinne

56 ans – Professeure (mise à disposition)

Administratrice MGEN Union, MGEN

Administratrice UR Bretagne

OLLIVIER Patrick

60 ans – Professeur des écoles (mis à disposition)

Administrateur MGEN Union, MGEN

PEHAU Joël

55 ans – Professeur des écoles (mis à disposition)

Administrateur MGEN Union, MGEN

PITRE Michael

50 ans – Professeur des écoles (mis à disposition)

Administrateur MGEN Union, MGEN

Secrétaire générale UT Aisne - Nord-Pas-de-Calais

Administrateur MFP

QUERCIOLI Didier

57 ans – Professeur des écoles (mis à disposition)

Administrateur MGEN Union, MGEN, MGEN Vie, MGEN Filia, MGEN Action sanitaire et sociale, MGEN Centres de santé

Secrétaire général MFP

Membre Bureau départemental MFP Ain

RAYNAUD Robert

59 ans – Conseiller principal d’éducation (mis à disposition)

Administrateur MGEN Union, MGEN, MGEN Action sanitaire et sociale, MGEN Centres de santé

ROGER Stéphanie

45 ans – Professeure des écoles (mise à disposition)

Administratrice MGEN Union, MGEN, MGEN Action sanitaire et sociale, MGEN Centres de santé

Administratrice Groupe VYV

Administratrice VYV Care

Administratrice VYV Coopération

Administratrice MFP

RONDOT Isabelle

57 ans – Professeure certifiée (mise à disposition)

Administratrice MGEN Union, MGEN, MGEN Vie, MGEN Filia, MGEN Action sanitaire et sociale, MGEN Centres de santé, MGEN Partenaires

Administratrice Groupe VYV

Administratrice VYV Care

Administratrice VYV Coopération

Administratrice MFP

Administratrice FNMF

SABOTIN-DESCLAUD Gabriel

49 ans – Professeur des écoles (mis à disposition)

Administrateur MGEN Union, MGEN, MGEN Vie

Administrateur UT Eurélienne-et-Loirétaine

Administrateur MFP

Administrateur UR Centre/Eure-et-Loir

Administrateur Comité fédéral régional

MFP Centre

SAVIGNAC Matthias

44 ans – Professeur des écoles (mis à disposition)

Administrateur MGEN Union, MGEN,

MGEN Vie, MGEN Filia

SOUQUET Bertrand

46 ans – Professeur de lycée professionnel (mis à disposition)

Administrateur MGEN Union, MGEN

THORR Catherine

52 ans – Professeure des écoles (mise à disposition)

Administratrice MGEN Union, MGEN

Présidente MFP Morbihan

TRANCHAT Marc

62 ans – Professeur des écoles (mis à disposition)

Vice-président MGEN Union, MGEN,

MGEN Action sanitaire et sociale,

MGEN Centres de santé

Secrétaire général MFPASS

TRUFFAUT Clotilde

42 ans – Professeure certifiée (mise à disposition)

Administratrice MGEN Union, MGEN

■ Mandats détenus au sein d’organismes mutualistes, qui doivent être comptabilisés.
 ■ Autres mandats et fonctions mutualistes, qui n’ont pas à être comptabilisés.

MGEN, IMMATRICULÉE SOUS LE NUMÉRO 775 685 399

Mutuelle soumise aux dispositions du livre II du Code de la mutualité

SOMMES VERSÉES AUX MEMBRES DU CONSEIL D'ADMINISTRATION

Pour l'année 2018, le total des sommes versées aux administrateurs, conformément à l'article L.114-26 du Code de la mutualité, s'établit pour MGEN à 717 K€.

RÉMUNÉRATION VERSÉE AU DIRIGEANT OPÉRATIONNEL

M^{me} Isabelle HEBERT a perçu au titre de l'exercice de ses missions et responsabilités de dirigeante opérationnelle du Groupe MGEN dans le cadre de la convention de mise à disposition par l'UMG VYV une rémunération annuelle brute d'un montant de 277 104 €, montant correspondant à la quote-part de rémunération remboursée par le groupe MGEN.

TRANSFERTS FINANCIERS ENTRE MUTUELLES ET UNIONS

Entre MGEN et VYV

Dans le prolongement de la convention de partenariat Chaire UNESCO « Education & Santé », MGEN a approuvé les 24 et 25 octobre 2018 la convention financière entre MGEN et le Groupe VYV ayant pour objet de définir les engagements mutuels de chacun dans le cadre de ce partenariat, notamment la contribution financière du Groupe VYV à MGEN d'un montant de 80 000 euros par an pendant 4 ans.

Entre MGEN et UMR

Dans le prolongement de la décision du conseil d'administration du 25 octobre 2017 sur le remboursement anticipé à MGEN du prêt participatif de 58 M€, souscrit par l'UMR en 2002, par voie d'avenant signé le 8 novembre 2017, MGEN a approuvé les 24 et 25 octobre 2018 la conclusion d'un nouveau contrat de prêt participatif pour un montant de 19,3 M€ souscrit par MGEN au profit de l'UMR, au taux fixe annuel de 4,5% si le SCR de l'UMR reste supérieur à 115% afin de permettre à l'UMR d'accroître ses fonds propres selon les exigences de Solvabilité II.

MONTANT ET MODALITÉS DE RÉPARTITION DE LA PARTICIPATION AUX EXCÉDENTS

Pour l'année 2018, le montant de la participation aux excédents s'élève à 350 661 €.

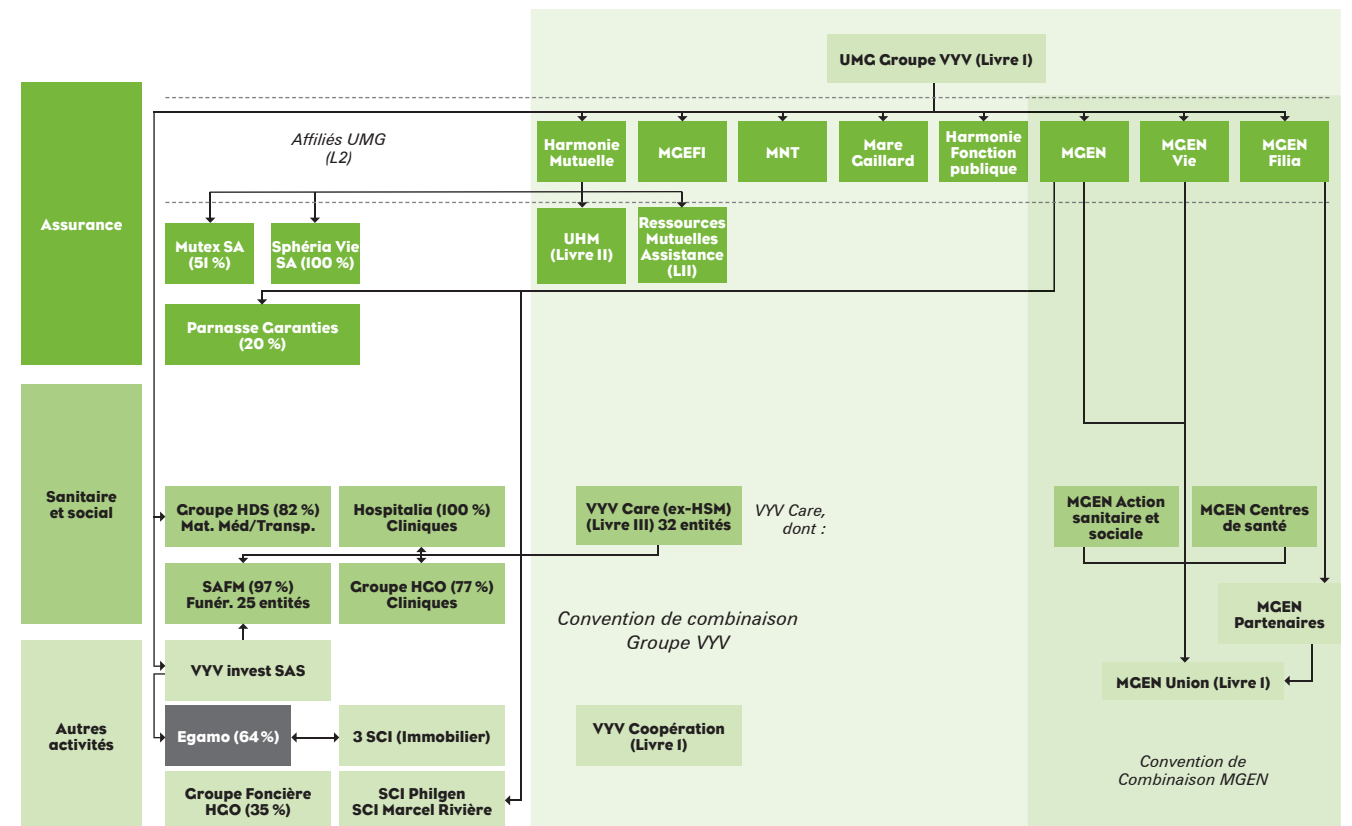
PRISE DE PARTICIPATION DANS DES SOCIÉTÉS DU LIVRE II DU CODE DU COMMERCE

Le livre II du Code de commerce regroupe les dispositions relatives aux sociétés commerciales et groupements d'intérêt économique. L'article L.212-7-1 du Code de la mutualité dispose de plus que « l'expression participation désigne le fait de détenir, directement ou indirectement, au moins 20% des droits de vote ou du capital d'une société ».

À la lecture de ces critères, aucune participation n'a été prise au cours de cet exercice par MGEN.

PÉRIMÈTRE DU GROUPE

Liste des organismes avec lesquels MGEN constitue un groupe au sens de l'article L. 212-7 du Code de la mutualité :



■ Mandats détenus au sein d'organismes mutualistes, qui doivent être comptabilisés.
 ■ Autres mandats et fonctions mutualistes, qui n'ont pas à être comptabilisés.

MGEN BILAN ACTIF

Au 31 décembre 2018 – en k€

	31/12/2018	31/12/2017
Actifs incorporels	1 180	1 144
Placements	3 303 489	3 236 202
Terrains et constructions	580 833	585 429
Placements dans les entreprises liées et dans les entreprises avec lesquelles il existe un lien de participation	152 122	76 294
Autres placements	2 507 768	2 521 919
Créances pour espèces déposées auprès des entreprises cédantes	62 765	52 559
Placements représentant les provisions techniques afférentes aux opérations en unités de compte	-	-
Part des cessionnaires et rétrocessionnaires dans les provisions techniques	73 311	74 306
Provisions pour cotisations non acquises (Non vie)	5 236	4 763
Provisions d'Assurance Vie	-	-
Provisions pour prestations à payer (Vie)	411	77
Provisions pour prestations à payer (Non vie)	33 953	35 305
Provisions pour participation aux excédents et ristournes (Vie)	-	-
Provisions pour participation aux excédents et ristournes (Non vie)	-	-
Provision pour égalisation (Vie)	-	-
Provision pour égalisation (Non vie)	-	-
Autres provisions techniques (Vie)	0	-
Autres provisions techniques (Non vie)	33 710	34 161
Provisions techniques des opérations en unités de compte	-	-
Parts des garants dans les engagements techniques donnés en substitution	-	-
Créances	347 605	348 539
Créances nées d'opérations directes et de prises en substitution	58 480	52 604
Cotisations restant à émettre	1 822	773
Autres créances nées d'opérations directes et de prises en substitution	56 658	51 831
Créances nées d'opérations de réassurance et de cessions en substitution	13 819	7 865
Autres créances	275 306	288 070
Personnel	1 179	466
État, organismes sociaux, collectivités publiques	57 810	58 032
Débiteurs divers	216 317	229 572
Autres actifs	89 579	104 251
Actifs corporels d'exploitation	30 074	26 321
Avoirs en banque, CCP et caisse	59 505	77 930
Comptes de régularisation – Actif	7 771	7 472
Intérêts et loyers acquis non échus	4 353	4 685
Frais d'acquisition reportés (Vie)	-	-
Frais d'acquisition reportés (Non vie)	-	-
Autres comptes de régularisation	3 419	2 787
Différences de conversion	-	-
TOTAL DE L'ACTIF	3 822 935	3 771 914

MGEN BILAN PASSIF

Au 31 décembre 2018 – en k€

	31/12/2018	31/12/2017
Fonds mutualistes et réserves	1 924 595	1 904 263
Fonds propres	1 924 595	1 904 263
Fonds de dotation sans droit de reprise	12 500	12 500
Écarts de réévaluation	-	-
Réserves	1 891 763	1 910 918
Report à nouveau	-	-
Résultat de l'exercice	20 332	- 19 156
Autres fonds mutualistes	-	-
Fonds de dotation avec droit de reprise	-	-
Subventions nettes	-	-
Passifs subordonnés	-	-
Provisions techniques brutes	1 558 090	1 504 209
Provisions pour cotisations non acquises (Non vie)	11 573	10 330
Provisions d'Assurance Vie	54 241	48 220
Provisions pour prestations à payer (Vie)	92 452	106 613
Provisions pour prestations à payer (Non vie)	471 296	430 298
Provisions pour participation aux excédents et ristournes (Vie)	351	397
Provisions pour participation aux excédents et ristournes (Non vie)	-	-
Provision pour égalisation (Vie)	-	-
Provision pour égalisation (Non vie)	368	-
Autres provisions techniques (Vie)	16	-
Autres provisions techniques (Non vie)	927 793	908 351
Provisions techniques des opérations en unités de compte	-	-
Engagements techniques sur opérations données en substitution	-	-
Provisions pour risques et charges	19 941	21 095
Fonds dédiés	-	-
Dettes pour dépôts en espèces reçus des cessionnaires	49 196	47 403
Autres dettes	268 917	293 007
Dettes nées d'opérations directes et de prises en substitution	23 841	8 833
Dettes nées d'opérations de réassurance et de cessions en substitution	39 240	43 540
Dettes envers des établissements de crédit	22	19
Autres dettes	205 814	240 614
Autres emprunts, dépôts et cautionnements reçus	64	63
Personnel	14 232	14 122
État, organismes sociaux, collectivités publiques	108 418	100 691
Créditeurs divers	83 099	125 738
Comptes de régularisation – Passif	2 196	1 938
Différences de conversion	-	-
TOTAL DU PASSIF	3 822 935	3 771 914

MGEN COMPTE DE RÉSULTAT RÉSULTAT TECHNIQUE DES OPÉRATIONS NON VIE

Au 31 décembre 2018 – en k€

	Opérations brutes totales	Opérations données en substitution	Cessions et rétrocessions	Opérations nettes 2018	Opérations nettes 2017
Cotisations acquises	2 100 745	-	34 221	2 066 524	1 936 836
Cotisations	2 101 987	-	34 694	2 067 294	1 937 810
Charges des provisions pour cotisations non acquises	1 243	-	473	769	974
Produits des placements alloués du compte non technique				50 265	52 287
Autres produits techniques				191 795	196 070
Charges des prestations	1 811 440	-	20 601	1 790 839	1 716 281
Prestations et frais payés	1 770 320	-	21 953	1 748 366	1 708 428
Prestations	1 674 776	-	21 953	1 652 823	1 606 975
Frais payés	95 543	-	-	95 543	101 453
Charges des provisions pour prestations à payer	41 120	-	- 1 353	42 473	7 852
Charges des autres provisions techniques	19 688	-	- 451	20 139	56 604
Participation aux résultats				-	-
Frais d'acquisition et d'administration				200 087	187 614
Frais d'acquisition				123 755	113 072
Frais d'administration				79 398	77 403
Commissions reçues des réassureurs et des garants en substitution				3 067	2 862
Autres charges techniques				307 428	285 456
Charge de la provision pour égalisation				-	-
RÉSULTAT TECHNIQUE DES OPÉRATIONS NON VIE				- 9 909	- 60 762

MGEN COMPTE DE RÉSULTAT RÉSULTAT TECHNIQUE DES OPÉRATIONS VIE

Au 31 décembre 2018 – en k€

	Opérations brutes totales	Opérations données en substitution	Cessions et rétrocessions	Opérations nettes 2018	Opérations nettes 2017
Cotisations	161 140	-	594	160 546	177 813
Produits des placements				6 622	7 120
Revenus des placements				1 999	1 744
Autres produits des placements				514	503
Produits provenant de la réalisation				4 109	4 872
Ajustements ACAV (plus values)				-	-
Autres produits techniques				2 783	2 572
Charges des prestations	145 279	-	334	144 944	172 174
Prestations et frais payés	159 440	-	0	159 440	164 764
Prestations	150 373	-	0	150 373	150 842
Frais payés	9 067	-	-	9 067	13 922
Charge des provisions pour prestations à payer	- 14 161	-	334	- 14 495	7 410
Charge des provisions d'Assurance Vie et autres provisions techniques	6 021	-	-	6 021	4 800
Provisions d'Assurance Vie	6 021	-	-	6 021	4 800
Provisions pour opérations en unités de compte	-	-	-	-	-
Provision pour égalisation	-	-	-	-	-
Autres provisions techniques	-	-	-	-	-
Participation aux résultats	- 47	-	-	- 47	173
Frais d'acquisition et d'administration				16 805	16 617
Frais d'acquisition				10 294	10 747
Frais d'administration				6 660	5 901
Commissions reçues des réassureurs et des garants en substitution				- 149	- 31
Charge des placements				1 114	756
Frais de gestion interne et externe des placements et intérêts				219	461
Autres charges des placements				319	278
Pertes provenant de la réalisation des placements				576	18
Ajustements ACAV (moins-values)				-	-
Autres charges techniques				13 517	18 946
Produits des placements transférés au compte non technique				-	-
RÉSULTAT TECHNIQUE DES OPÉRATIONS VIE				- 12 405	- 25 961

MGEN COMPTE DE RÉSULTAT COMPTE NON TECHNIQUE

Au 31 décembre 2018 – en k€

	2018	2017
RÉSULTAT TECHNIQUE DES OPÉRATIONS NON VIE	- 9 909	- 60 762
RÉSULTAT TECHNIQUE DES OPÉRATIONS VIE	- 12 405	- 25 961
Produits des placements	148 239	146 843
Revenus des placements	44 749	30 738
Autres produits des placements	11 507	10 380
Profits provenant de la réalisation des placements	91 983	105 726
Produits des placements alloués du compte technique vie	-	-
Charges des placements	24 933	15 596
Frais de gestion interne et externe des placements et des frais financiers	7 233	5 549
Autres charges des placements	4 806	9 683
Pertes provenant de la réalisation des placements	12 893	364
Produits des placements transférés au compte technique Non vie	50 265	52 287
Autres produits non techniques	7 076	4 771
Autres charges non techniques	38 581	15 537
Charges à caractère social – allocations	3 032	2 721
Charges à caractère social – frais d'exploitation	4 925	2 176
Autres charges non techniques	30 623	10 641
Résultat exceptionnel	1 185	- 386
Produits exceptionnels	2 504	359
Charges exceptionnelles	1 318	744
Impôts sur le résultat – Participation des salariés	77	242
Solde intermédiaire	20 332	- 19 156
Report des ressources non utilisées des exercices antérieurs	-	-
Engagements à réaliser sur ressources affectées	-	-
RÉSULTAT DE L'EXERCICE	20 332	- 19 156

ENGAGEMENTS REÇUS ET DONNÉS

Au 31 décembre 2018 – en k€

	31/12/2018	31/12/2017
Engagements reçus	-	-
Engagements donnés	204 231	155 778
Avals, cautions et garanties de crédit donnés	97 381	63 997
Titres et actifs acquis avec engagements de revente	-	-
Autres engagements sur titres, actifs ou revenus	-	-
Droits de tirage donnés à un fonds de garantie	-	-
Autres engagements donnés	106 850	91 781
Engagements réciproques	19 498	19 213
Valeurs reçues en nantissement des cessionnaires et rétrocessionnaires	19 498	19 213
Valeurs reçues d'organismes ayant donné des opérations en substitution	-	-
Valeurs gérées dans le cadre d'engagements pris au titre de la branche 25	-	-
Autres engagements réciproques	-	-
Valeurs appartenant à des mutuelles	-	-
Autres valeurs détenues pour le compte de tiers	-	-

La Déclaration de performance extra-financière pour l'année 2018 présente les différents éléments requis par la loi pour MGEN et pour le groupe VYV, afin d'apporter une vision holistique du groupe, de ses risques et des politiques déployées tout en mettant en exergue les spécificités de MGEN. Le document est disponible sur le site Internet <https://www.groupe-vyv.fr>.

MGEN FILIA

ÉTATS FINANCIERS ET LISTE DES MANDATS DES ADMINISTRATEURS-RICES

LISTE DES MANDATS ET FONCTIONS DES ADMINISTRATEURS MGEN FILIA AU 31 DÉCEMBRE 2018

Le Code de la mutualité limite le nombre de mandats pouvant être détenus par une personne au sein de conseils d'administration d'organismes mutualistes.

La présentation des mandats ci-après tient ainsi compte des règles de comptabilisation énoncées par l'article L.114- 23 du Code de la mutualité.

BEAUDET Thierry

56 ans – Professeur des écoles (mis à disposition)
Vice-président MGEN Union, MGEN, MGEN Filia
Président Groupe VYV
Président VYV Coopération
Vice-président MFPASS
 Président FNMF

BERTHILIER Roland

63 ans – Proviseur adjoint (mis à disposition)
Président MGEN Union, MGEN, MGEN Vie, MGEN Filia, MGEN Action sanitaire et sociale, MGEN Centres de santé, MGEN Partenaires
Vice-président Groupe VYV
Administrateur VYV Coopération
Administrateur Mutuelle des Sportifs
Trésorier général adjoint MFPASS
Vice-président FNMF
 Secrétaire général SFG de la mutualité française

BOUQUET Fabrice

36 ans – Secrétaire administratif du contrôle et du développement durable (mis à disposition)
Administrateur MGEN Union, MGEN Filia, MGEN Action sanitaire et sociale, MGEN Centres de santé
 Administrateur MFP

CHENUT Éric

45 ans – Attaché d'administration de l'État (mis à disposition)
Vice-président délégué MGEN Union, MGEN, MGEN Filia, MGEN Vie, MGEN Action sanitaire et sociale, MGEN Centres de santé, MGEN Partenaires
Vice-président délégué VYV Care
Administrateur Groupe VYV
Administrateur VYV Coopération
Administrateur MFPASS
 Administrateur FNMF

ETIEVANT Dominique

53 ans – Comptable
Administrateur MGEN Filia

COUÉDARD Frédéric

55 ans – Professeur des écoles (mis à disposition)
Administrateur MGEN Union, MGEN Filia, MGEN Vie, MGEN Action sanitaire et sociale, MGEN Centres de santé, MGEN Partenaires
Administrateur VYV Care
Vice-président VYV Care IDF
 Président UR Île-de-France

GRILLON Dominique

53 ans – Professeure des écoles (mise à disposition)
Administratrice MGEN Union, MGEN Filia, MGEN Vie, MGEN Action sanitaire et sociale, MGEN Centres de santé, MGEN Partenaires
Administratrice UT Hautes-Pyrénées

HARSTER Anne-Marie

59 ans – Institutrice (mise à disposition)
Administratrice MGEN Union, MGEN, MGEN Vie, MGEN Filia
Administratrice Groupe VYV

■ Mandats détenus au sein d'organismes mutualistes, qui doivent être comptabilisés.
 ■ Autres mandats et fonctions mutualistes, qui n'ont pas à être comptabilisés.

JOUANNET Thomas

51 ans – SAENES (mis à disposition)
Administrateur MGEN Union, MGEN Filia, MGEN Vie, MGEN Action sanitaire et sociale, MGEN Centres de santé
Président UT Comtoise
 Président HOSPITALIA Mutualité
 Vice-président délégué GHMF
 Administrateur Générations mutualistes

LAFOND Christophe

61 ans – Professeur des écoles (mis à disposition)
Vice-président MGEN Union, MGEN, MGEN Vie, MGEN Filia, MGEN Action sanitaire et sociale, MGEN Centres de santé, MGEN Partenaires
Administrateur Groupe VYV
 Vice-président MFP
 Administrateur RMA

PELLICIER Yves

52 ans – Enseignant (mis à disposition)
Administrateur MGEN Filia

QUERCIOLI Didier

57 ans – Professeur des écoles (mis à disposition)
Administrateur MGEN Union, MGEN, MGEN Vie, MGEN Filia, MGEN Action sanitaire et sociale, MGEN Centres de santé
 Secrétaire général MFP
 Membre Bureau départemental MFP Ain

RONDOT Isabelle

57 ans – Professeure certifiée (mise à disposition)
Administratrice MGEN Union, MGEN, MGEN Vie, MGEN Filia, MGEN Action sanitaire et sociale, MGEN Centres de santé, MGEN Partenaires
Administratrice Groupe VYV
Administratrice VYV Care
Administratrice VYV Coopération
 Administratrice MFP
 Administratrice FNMF

SAVIGNAC Matthias

44 ans – Professeur des écoles (mis à disposition)
Administrateur MGEN Union, MGEN, MGEN Vie et MGEN Filia

TESSEYRE Michel

61 ans – Chef de chantier (mis à disposition)
Administrateur MGEN Filia

MGEN FILIA, IMMATRICULÉE SOUS LE NUMÉRO 440 363 588

Mutuelle soumise aux dispositions du livre II du Code de la mutualité

SOMMES VERSÉES AUX MEMBRES DU CONSEIL D'ADMINISTRATION

Pour l'année 2018, le total des sommes versées aux administrateurs, conformément à l'article L. 114- 26 du Code de la mutualité, s'établit pour MGEN Filia à 48 K€.

RÉMUNÉRATION VERSÉE AU DIRIGEANT OPÉRATIONNEL

M^{me} Isabelle HEBERT a perçu au titre de l'exercice de ses missions et responsabilités de dirigeante opérationnelle du Groupe MGEN dans le cadre de la convention de mise à disposition par l'UMG VYV une rémunération annuelle brute d'un montant de 277 104 €, montant correspondant à la quote-part de rémunération remboursée par le groupe MGEN.

TRANSFERTS FINANCIERS ENTRE MUTUELLES ET UNIONS

Néant.

MONTANT ET MODALITÉS DE RÉPARTITION DE LA PARTICIPATION AUX EXCÉDENTS

Néant.

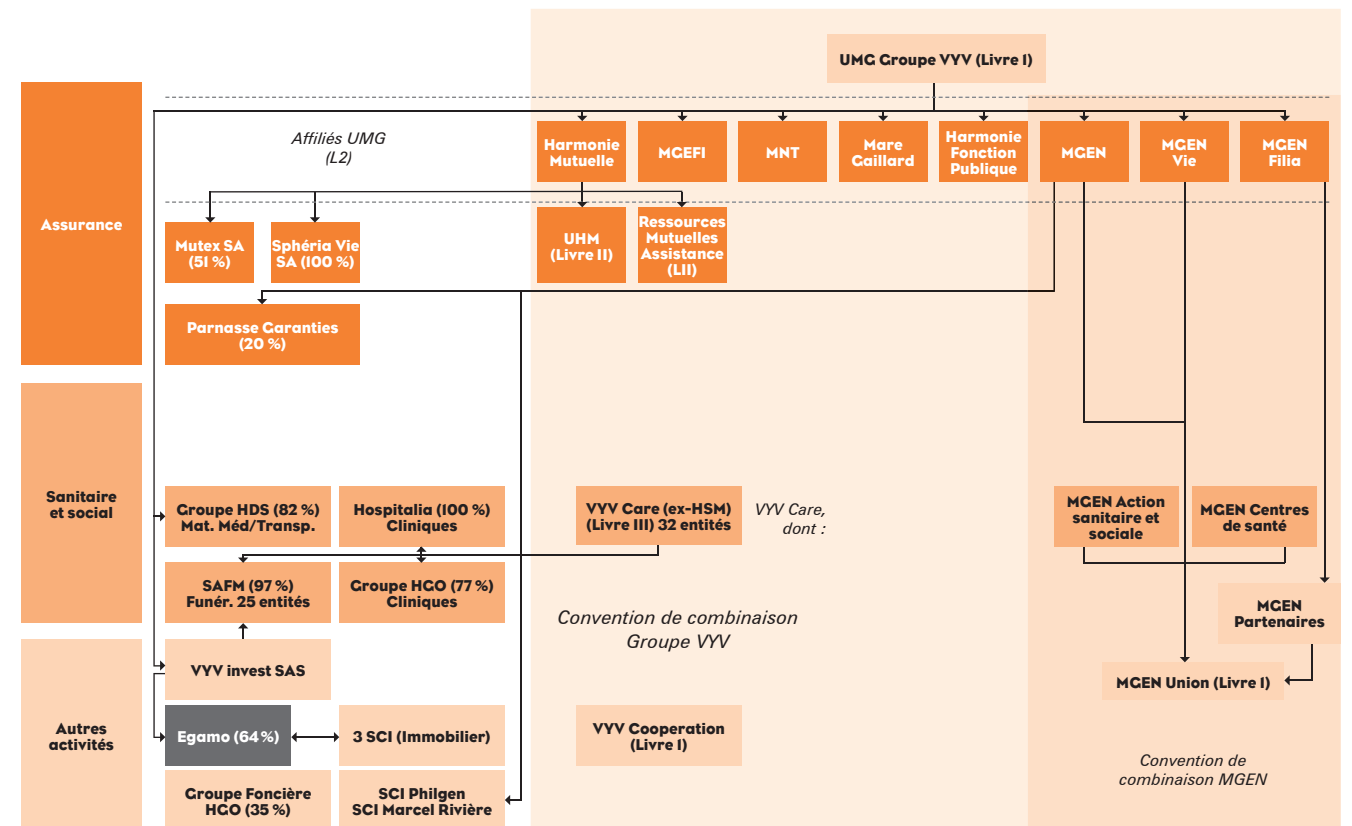
PRISE DE PARTICIPATION DANS DES SOCIÉTÉS DU LIVRE II DU CODE DU COMMERCE

Le livre II du Code de commerce regroupe les dispositions relatives aux sociétés commerciales et groupements d'intérêt économique. L'article L.212- 7- 1 du Code de la mutualité dispose de plus que « l'expression participation désigne le fait de détenir, directement ou indirectement, au moins 20 % des droits de vote ou du capital d'une société ».

À la lecture de ces critères, aucune participation n'a été prise au cours de cet exercice par MGEN Filia.

PÉRIMÈTRE DU GROUPE

Liste des organismes avec lesquels MGEN Filia constitue un groupe au sens de l'article L. 212- 7 du Code de la mutualité :



■ Mandats détenus au sein d'organismes mutualistes, qui doivent être comptabilisés.
 ■ Autres mandats et fonctions mutualistes, qui n'ont pas à être comptabilisés.

MGEN FILIA BILAN ACTIF

Au 31 décembre 2018 – en k€

	31/12/2018	31/12/2017
Actifs incorporels	-	-
Placements	5 343	5 287
Terrains et constructions	-	-
Placements dans les entreprises liées et dans les entreprises avec lesquelles il existe un lien de participation	-	-
Autres placements	5 343	5 287
Créances pour espèces déposées auprès des entreprises cédantes	-	-
Placements représentant les provisions techniques afférentes aux opérations en unités de compte	-	-
Part des cessionnaires et rétrocessionnaires dans les provisions techniques	24 315	23 183
Provisions pour cotisations non acquises (Non vie)	1	-
Provisions d'Assurance Vie	-	-
Provisions pour prestations à payer (Vie)	-	-
Provisions pour prestations à payer (Non vie)	15 434	14 841
Provisions pour participation aux excédents et ristournes (Vie)	-	-
Provisions pour participation aux excédents et ristournes (Non vie)	-	-
Provision pour égalisation (Vie)	-	-
Provision pour égalisation (Non vie)	-	-
Autres provisions techniques (Vie)	-	-
Autres provisions techniques (Non vie)	8 880	8 342
Provisions techniques des opérations en unités de compte	-	-
Parts des garants dans les engagements techniques donnés en substitution	-	13 929
Créances	13 949	16 662
Créances nées d'opérations directes et de prises en substitution	-	1 407
Cotisations restant à émettre	-	1 407
Autres créances nées d'opérations directes et de prises en substitution	-	-
Créances nées d'opérations de réassurance et de cessions en substitution	13 929	1 412
Autres créances	20	13 842
Personnel	-	-
État, organismes sociaux, collectivités publiques	5	5
Débiteurs divers	15	13 837
Autres actifs	4 043	3 434
Actifs corporels d'exploitation	-	-
Avoirs en banque, CCP et caisse	4 043	3 434
Comptes de régularisation – Actif	-	-
Intérêts et loyers acquis non échus	-	-
Frais d'acquisition reportés (Vie)	-	-
Frais d'acquisition reportés (Non vie)	-	-
Autres comptes de régularisation	-	-
Différences de conversion	-	-
TOTAL DE L'ACTIF	47 651	62 494

MGEN FILIA BILAN PASSIF

Au 31 décembre 2018 – en k€

	31/12/2018	31/12/2017
Fonds mutualistes et réserves	16 275	16 495
Fonds propres	16 275	16 495
Fonds de dotation sans droit de reprise	6 000	6 000
Écarts de réévaluation	-	-
Réserves	11 540	11 540
Report à nouveau	- 1 045	- 691
Résultat de l'exercice	- 220	- 353
Autres fonds mutualistes	-	-
Fonds de dotation avec droit de reprise	-	-
Subventions nettes	-	-
Passifs subordonnés	-	-
Provisions techniques brutes	24 315	23 183
Provisions pour cotisations non acquises (Non vie)	1	-
Provisions d'Assurance Vie	-	-
Provisions pour prestations à payer (Vie)	-	-
Provisions pour prestations à payer (Non vie)	15 434	14 841
Provisions pour participation aux excédents et ristournes (Vie)	-	-
Provisions pour participation aux excédents et ristournes (Non vie)	-	-
Provision pour égalisation (Vie)	-	-
Provision pour égalisation (Non vie)	-	-
Autres provisions techniques (Vie)	-	-
Autres provisions techniques (Non vie)	8 880	8 342
Provisions techniques des opérations en unités de compte	-	-
Engagements techniques sur opérations données en substitution	-	13 929
Provisions pour risques et charges	-	1
Fonds dédiés	-	-
Dettes pour dépôts en espèces reçus des cessionnaires	-	-
Autres dettes	7 060	8 887
Dettes nées d'opérations directes et de prises en substitution	7	-
Dettes nées d'opérations de réassurance et de cessions en substitution	5 695	-
Dettes envers des établissements de crédit	-	-
Autres dettes	1 358	8 887
Autres emprunts, dépôts et cautionnements reçus	-	-
Personnel	-	-
État, organismes sociaux, collectivités publiques	132	130
Créditeurs divers	1 227	8 757
Comptes de régularisation - Passif	-	-
Différences de conversion	-	-
TOTAL DU PASSIF	47 651	62 494

MGEN FILIA COMPTE DE RÉSULTAT RÉSULTAT TECHNIQUE DES OPÉRATIONS NON VIE

Au 31 décembre 2018 – en k€

	Opérations brutes totales	Opérations données en substitution	Cessions et rétrocessions	Opérations nettes 2018	Opérations nettes 2017
Cotisations acquises	18 088	0	18 088	-	-
Cotisations	18 089	0	18 089	-	-
Charges des provisions pour cotisations non acquises	1	-	1	-	-
Produits des placements alloués du compte non technique				-	-
Autres produits techniques				0	343
Charges des prestations	9 049	0	7 481	1 568	7 582
Prestations et frais payés	8 456	0	6 888	1 568	7 582
Prestations	6 888	0	6 888	-	-
Frais payés	1 568	-	-	1 568	7 582
Charges des provisions pour prestations à payer	593	-	593	-	-
Charges des autres provisions techniques	538	-	538	-	-
Participation aux résultats				-	-
Frais d'acquisition et d'administration				- 2 997	- 17 055
Frais d'acquisition				1 705	12 337
Frais d'administration				804	10 560
Commissions reçues des réassureurs et des garants en substitution				5 506	39 952
Autres charges techniques				1 429	9 815
Charge de la provision pour égalisation				-	-
RÉSULTAT TECHNIQUE DES OPÉRATIONS NON VIE				-	-

MGEN FILIA COMPTE DE RÉSULTAT COMPTE NON TECHNIQUE

Au 31 décembre 2018 – en k€

	2018	2017
RÉSULTAT TECHNIQUE DES OPÉRATIONS NON VIE	-	-
RÉSULTAT TECHNIQUE DES OPÉRATIONS VIE	-	-
Produits des placements	66	123
Revenus des placements	1	1
Autres produits des placements	4	4
Profits provenant de la réalisation des placements	61	118
Produits des placements alloués du compte technique vie	-	-
Charges des placements	44	56
Frais de gestion interne et externe des placements et des frais financiers	17	25
Autres charges des placements	9	30
Pertes provenant de la réalisation des placements	18	0
Produits des placements transférés au compte technique non vie	-	-
Autres produits non techniques	-	-
Autres charges non techniques	242	709
Charges à caractère social – allocations	-	161
Charges à caractère social – frais d'exploitation	-	-
Autres charges non techniques	242	548
Résultat exceptionnel	0	- 1
Produits exceptionnels	-	-
Charges exceptionnelles	0	1
Impôts sur le résultat – Participation des salariés	-	- 290
Solde intermédiaire	- 220	- 353
Report des ressources non utilisées des exercices antérieurs	-	-
Engagements à réaliser sur ressources affectées	-	-
RÉSULTAT DE L'EXERCICE	- 220	- 353

MGEN FILIA ENGAGEMENTS REÇUS ET DONNÉS

Au 31 décembre 2018 – en k€

	31/12/2018	31/12/2017
Engagements reçus	4 863	-
Engagements donnés	-	-
Avals, cautions et garanties de crédit donnés	-	-
Titres et actifs acquis avec engagements de revente	-	-
Autres engagements sur titres, actifs ou revenus	-	-
Droits de tirage donnés à un fonds de garantie	-	-
Autres engagements donnés	-	-
Engagements réciproques	-	-
Valeurs reçues en nantissement des cessionnaires et rétrocessionnaires	-	-
Valeurs reçues d'organismes ayant donné des opérations en substitution	-	-
Valeurs gérées dans le cadre d'engagements pris au titre de la branche 25	-	-
Autres engagements réciproques	-	-
Valeurs appartenant à des mutuelles	-	-
Autres valeurs détenues pour le compte de tiers	-	-

MGEN VIE

ÉTATS FINANCIERS ET LISTE DES MANDATS DES ADMINISTRATEURS-RICES

LISTE DES MANDATS ET FONCTIONS DES ADMINISTRATEURS MGEN VIE AU 31 DÉCEMBRE 2018

Le Code de la mutualité limite le nombre de mandats pouvant être détenus par une personne au sein de conseils d'administration d'organismes mutualistes.

La présentation des mandats ci-après tient ainsi compte des règles de comptabilisation énoncées par l'article L.114-23 du Code de la mutualité.

BERTHILIER Roland

63 ans – Proviseur adjoint (mis à disposition)
Président MGEN Union, MGEN, MGEN Vie, MGEN Filia, MGEN Action sanitaire et sociale, MGEN Centres de santé, MGEN Partenaires
Vice-président Groupe VYV
Administrateur VYV Coopération
Administrateur Mutuelle des Sportifs
Treasurer général adjoint MFPASS
Vice-président FNMF
Secrétaire général SFG de la mutualité française

CHATON Catherine

56 ans – Ingénieure Agriculture Environnement – Chargée d'ingénierie et de formation (mise à disposition)
Administratrice MGEN Union, MGEN Vie, MGEN Action sanitaire et sociale, MGEN Centres de santé

CHENUT Éric

45 ans – Attaché d'administration de l'État (mis à disposition)
Vice-président délégué MGEN Union, MGEN, MGEN Filia, MGEN Vie, MGEN Action sanitaire et sociale, MGEN Centres de santé, MGEN Partenaires
Vice-président délégué VYV Care
Administrateur Groupe VYV
Administrateur VYV Coopération
Administrateur MFPASS
Administrateur FNMF

COUEDARD Frédéric

55 ans – Professeur des écoles (mis à disposition)
Administrateur MGEN Union, MGEN Filia, MGEN Vie, MGEN Action sanitaire et sociale, MGEN Centres de santé, MGEN Partenaires
Administrateur VYV Care
Vice-président VYV Care IDF
Président UR Île-de-France

GRILLON Dominique

53 ans – Professeure des écoles (mise à disposition)
Administratrice MGEN Union, MGEN Filia, MGEN Vie, MGEN Action sanitaire et sociale, MGEN Centres de santé, MGEN Partenaires
Administratrice UT Hautes-Pyrénées

HARSTER Anne-Marie

59 ans – Institutrice (mise à disposition)
Administratrice MGEN Union, MGEN, MGEN Vie, MGEN Filia
Administratrice Groupe VYV

JOUANNET Thomas

51 ans – SAENES (mis à disposition)
Administrateur MGEN Union, MGEN Filia, MGEN Vie, MGEN Action sanitaire et sociale, MGEN Centres de santé
Président UT Comtoise
Président HOSPITALIA Mutualité
Vice-président délégué GHMF
Administrateur Générations mutualistes

LAFOND Christophe

61 ans – Professeur des écoles (mis à disposition)
Vice-président MGEN Union, MGEN, MGEN Vie, MGEN Filia, MGEN Action sanitaire et sociale, MGEN Centres de santé, MGEN Partenaires
Administrateur Groupe VYV
Vice-président MFP
Administrateur RMA

QUERCIOLI Didier

57 ans – Professeur des écoles (mis à disposition)
Administrateur MGEN Union, MGEN, MGEN Vie, MGEN Filia, MGEN Action sanitaire et sociale, MGEN Centres de santé
Secrétaire général MFP
Membre Bureau départemental MFP Ain

RONDOT Isabelle

57 ans – Professeure certifiée (mise à disposition)
Administratrice MGEN Union, MGEN, MGEN Vie, MGEN Filia, MGEN Action sanitaire et sociale, MGEN Centres de santé, MGEN Partenaires
Administratrice Groupe VYV
Administratrice VYV Care
Administratrice VYV Coopération
Administratrice MFP
Administratrice FNMF

SABOTIN-DESCLAUD Gabriel

49 ans – Professeur des écoles (mis à disposition)
Administrateur MGEN Union, MGEN, MGEN Vie
Administrateur UT Eurélienne-et-Loirétaine
Administrateur MFP
Administrateur UR Centre
Administrateur Comité fédéral régional MFP Centre

SAVIGNAC Matthias

44 ans – Professeur des écoles (mis à disposition)
Administrateur MGEN Union, MGEN, MGEN Vie et MGEN Filia

■ Mandats détenus au sein d'organismes mutualistes, qui doivent être comptabilisés.
■ Autres mandats et fonctions mutualistes, qui n'ont pas à être comptabilisés.

MGEN VIE, IMMATRICULÉE SOUS LE NUMÉRO 441 922 002

Mutuelle soumise aux dispositions du livre II du Code de la mutualité

SOMMES VERSÉES AUX MEMBRES DU CONSEIL D'ADMINISTRATION

Néant.

RÉMUNÉRATION VERSÉE AU DIRIGEANT OPÉRATIONNEL

M^{me} Isabelle HEBERT a perçu au titre de l'exercice de ses missions et responsabilités de dirigeante opérationnelle du Groupe MGEN dans le cadre de la convention de mise à disposition par l'UMG VYV une rémunération annuelle brute d'un montant de 277 104 €, montant correspondant à la quote-part de rémunération remboursée par le groupe MGEN.

TRANSFERTS FINANCIERS ENTRE MUTUELLES ET UNIONS

Néant.

MONTANT ET MODALITÉS DE RÉPARTITION DE LA PARTICIPATION AUX EXCÉDENTS

Néant.

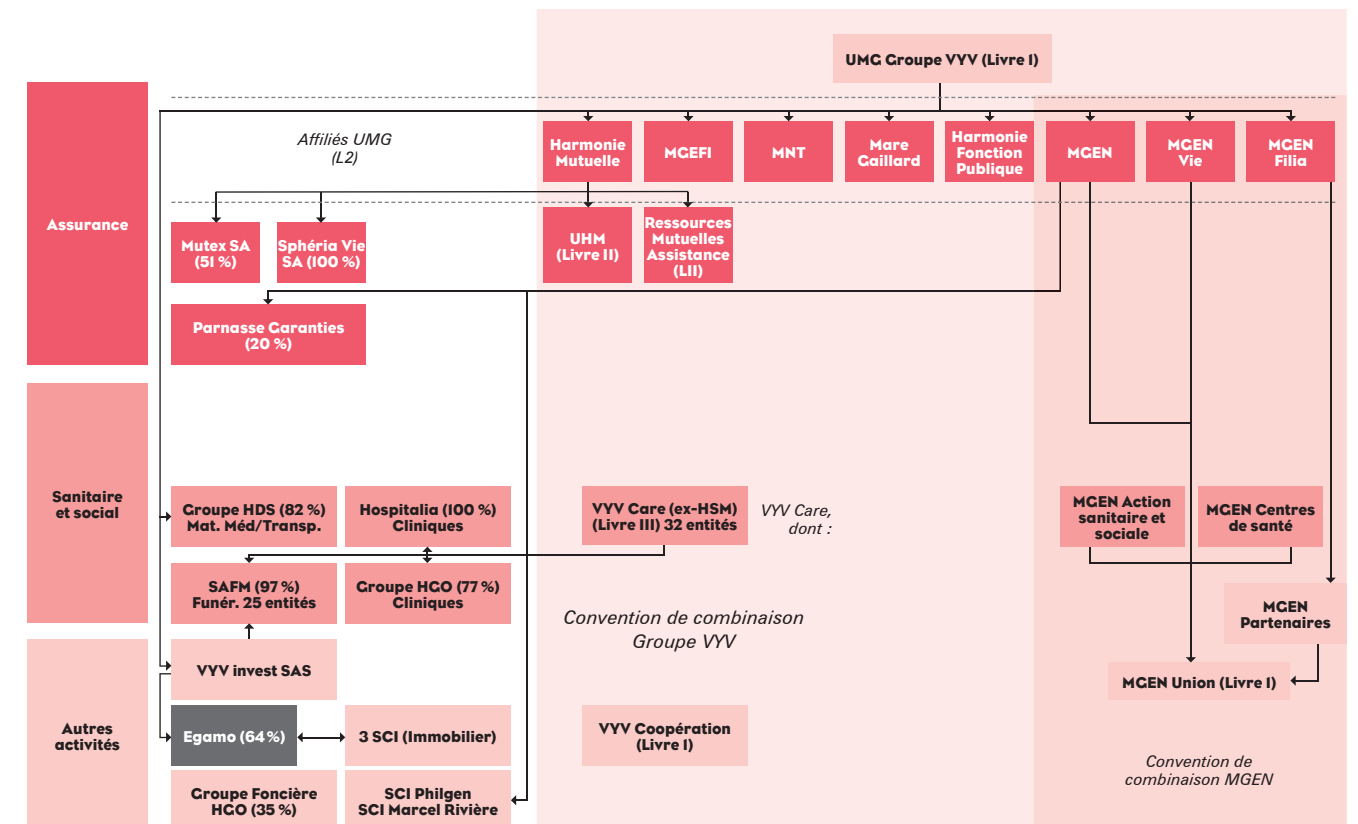
PRISE DE PARTICIPATION DANS DES SOCIÉTÉS DU LIVRE II DU CODE DU COMMERCE

Le livre II du Code de commerce regroupe les dispositions relatives aux sociétés commerciales et groupements d'intérêt économique. L'article L.212-7-1 du Code de la mutualité dispose de plus que « l'expression participation désigne le fait de détenir, directement ou indirectement, au moins 20% des droits de vote ou du capital d'une société ».

À la lecture de ces critères, aucune participation n'a été prise au cours de cet exercice par MGEN Vie.

PÉRIMÈTRE DU GROUPE

Liste des organismes avec lesquels MGEN Vie constitue un groupe au sens de l'article L. 212- 7 du Code de la mutualité :



MGEN VIE BILAN ACTIF

Au 31 décembre 2018 – en k€

	31/12/2018	31/12/2017
Actifs incorporels	-	-
Placements	50 538	50 020
Terrains et constructions	-	-
Placements dans les entreprises liées et dans les entreprises avec lesquelles il existe un lien de participation	-	-
Autres placements	50 538	50 020
Créances pour espèces déposées auprès des entreprises cédantes	-	-
Placements représentant les provisions techniques afférentes aux opérations en unités de compte	-	-
Part des cessionnaires et rétrocessionnaires dans les provisions techniques	102 543	116 785
Provisions pour cotisations non acquises (Non vie)	-	-
Provisions d'Assurance Vie	10 227	10 275
Provisions pour prestations à payer (Vie)	92 299	106 510
Provisions pour prestations à payer (Non vie)	-	-
Provisions pour participation aux excédents et ristournes (Vie)	-	-
Provisions pour participation aux excédents et ristournes (Non vie)	-	-
Provision pour égalisation (Vie)	-	-
Provision pour égalisation (Non vie)	-	-
Autres provisions techniques (Vie)	16	-
Autres provisions techniques (Non vie)	-	-
Provisions techniques des opérations en unités de compte	-	-
Parts des garants dans les engagements techniques donnés en substitution	-	-
Créances	24 573	25 261
Créances nées d'opérations directes et de prises en substitution	-	4
Cotisations restant à émettre	-	4
Autres créances nées d'opérations directes et de prises en substitution	-	-
Créances nées d'opérations de réassurance et de cessions en substitution	24 573	24 615
Autres créances	-	642
Personnel	-	-
État, organismes sociaux, collectivités publiques	-	-
Débiteurs divers	-	642
Autres actifs	362	1 498
Actifs corporels d'exploitation	-	-
Avoirs en banque, CCP et caisse	362	1 498
Comptes de régularisation – Actif	220	231
Intérêts et loyers acquis non échus	177	174
Frais d'acquisition reportés (Vie)	-	-
Frais d'acquisition reportés (Non vie)	-	-
Autres comptes de régularisation	43	57
Différences de conversion	-	-
TOTAL DE L'ACTIF	178 237	193 796

MGEN VIE BILAN PASSIF

Au 31 décembre 2018 – en k€

	31/12/2018	31/12/2017
Fonds mutualistes et réserves	49 075	51 173
Fonds propres	49 075	51 173
Fonds de dotation sans droit de reprise	38 000	38 000
Écarts de réévaluation	-	-
Réserves	13 385	11 192
Report à nouveau	-	-
Résultat de l'exercice	- 2 310	1 981
Autres fonds mutualistes	-	-
Fonds de dotation avec droit de reprise	-	-
Subventions nettes	-	-
Passifs subordonnés	-	-
Provisions techniques brutes	103 052	116 785
Provisions pour cotisations non acquises (Non vie)	-	-
Provisions d'Assurance Vie	10 227	10 275
Provisions pour prestations à payer (Vie)	92 299	106 510
Provisions pour prestations à payer (Non vie)	-	-
Provisions pour participation aux excédents et ristournes (Vie)	-	-
Provisions pour participation aux excédents et ristournes (Non vie)	-	-
Provision pour égalisation (Vie)	-	-
Provision pour égalisation (Non vie)	-	-
Autres provisions techniques (Vie)	525	-
Autres provisions techniques (Non vie)	-	-
Provisions techniques des opérations en unités de compte	-	-
Engagements techniques sur opérations données en substitution	-	-
Provisions pour risques et charges	78	78
Fonds dédiés	-	-
Dettes pour dépôts en espèces reçus des cessionnaires	-	-
Autres dettes	25 850	25 633
Dettes nées d'opérations directes et de prises en substitution	166	-
Dettes nées d'opérations de réassurance et de cessions en substitution	-	-
Dettes envers des établissements de crédit	-	-
Autres dettes	25 684	25 633
Autres emprunts, dépôts et cautionnements reçus	-	-
Personnel	-	-
État, organismes sociaux, collectivités publiques	21	22
Créditeurs divers	25 663	25 611
Comptes de régularisation – Passif	180	127
Différences de conversion	-	-
TOTAL DU PASSIF	178 237	193 796

MGEN VIE COMPTE DE RÉSULTAT RÉSULTAT TECHNIQUE DES OPÉRATIONS VIE

Au 31 décembre 2018 – en k€

	Opérations brutes totales	Opérations données en substitution	Cessions et rétrocessions	Opérations nettes 2018	Opérations nettes 2017
Cotisations	153 077	-	153 077	-	-
Produits des placements				714	2 599
Revenus des placements				345	329
Autres produits des placements				28	33
Produits provenant de la réalisation				341	2 237
Ajustements ACAV (plus values)				-	-
Autres produits techniques				28	2 286
Charges des prestations	143 532	-	134 472	9 060	13 873
Prestations et frais payés	157 743	-	148 683	9 060	13 873
Prestations	148 683	-	148 683	-	-
Frais payés	9 060	-	-	9 060	13 873
Charge des provisions pour prestations à payer	- 14 211	-	- 14 211	-	-
Charge des provisions d'Assurance Vie et autres provisions techniques	461	-	- 48	509	-
Provisions d'Assurance Vie	- 48	-	- 48	-	-
Provisions pour opérations en unités de compte	-	-	-	-	-
Provision pour égalisation	-	-	-	-	-
Autres provisions techniques	509	-	-	-	-
Participation aux résultats	-	-	-	-	-
Frais d'acquisition et d'administration				- 16 545	- 30 243
Frais d'acquisition				6 842	8 127
Frais d'administration				5 614	7 303
Commissions reçues des réassureurs et des garants en substitution				- 29 001	- 45 673
Charge des placements				459	80
Frais de gestion interne et externe des placements et intérêts				39	21
Autres charges des placements				66	37
Pertes provenant de la réalisation des placements				355	22
Ajustements ACAV (moins-values)				-	-
Autres charges techniques				7 513	18 656
Produits des placements transférés au compte non-technique				254	2 520
RÉSULTAT TECHNIQUE DES OPÉRATIONS VIE				- 509	-

MGEN VIE COMPTE DE RÉSULTAT COMPTE NON TECHNIQUE

Au 31 décembre 2018 – en k€

	2018	2017
RÉSULTAT TECHNIQUE DES OPÉRATIONS NON VIE	-	-
RÉSULTAT TECHNIQUE DES OPÉRATIONS VIE	-509	-
Produits des placements	-	-
Revenus des placements	-	-
Autres produits des placements	-	-
Profits provenant de la réalisation des placements	-	-
Produits des placements alloués du compte technique vie	254	2 520
Charges des placements	-	-
Frais de gestion interne et externe des placements et des frais financiers	-	-
Autres charges des placements	-	-
Pertes provenant de la réalisation des placements	-	-
Produits des placements transférés au compte technique Non vie	-	-
Autres produits non techniques	-	-
Autres charges non techniques	2 055	871
Charges à caractère social – allocations	-	-
Charges à caractère social – frais d'exploitation	-	-
Autres charges non techniques	2 055	871
Résultat exceptionnel	0	-
Produits exceptionnels	-	-
Charges exceptionnelles	0	-
Impôts sur le résultat – Participation des salariés	-	-332
Solde intermédiaire	-2 310	1 981
Report des ressources non utilisées des exercices antérieurs	-	-
Engagements à réaliser sur ressources affectées	-	-
RÉSULTAT DE L'EXERCICE	-2 310	1 981

MGEN VIE ENGAGEMENTS REÇUS ET DONNÉS

Au 31 décembre 2018 – en k€

Néant

MGEN

ACTION SANITAIRE

ET SOCIALE

ÉTATS FINANCIERS

ET LISTE DES MANDATS

DES ADMINISTRATEURS-RICES

LISTE DES MANDATS ET FONCTIONS DES ADMINISTRATEURS MGEN ACTION SANITAIRE ET SOCIALE AU 31 DÉCEMBRE 2018

Le Code de la mutualité limite le nombre de mandats pouvant être détenus par une personne au sein de conseils d'administration d'organismes mutualistes.

La présentation des mandats ci-après tient ainsi compte des règles de comptabilisation énoncées par l'article L.114-23 du Code de la mutualité.

BERTHILIER Roland

63 ans – Proviseur adjoint (mis à disposition)
Président MGEN Union, MGEN, MGEN Vie, MGEN Filia, MGEN Action sanitaire et sociale, MGEN Centres de santé, MGEN Partenaires
Vice-président Groupe VYV
Administrateur VYV Coopération
Administrateur Mutuelle des Sportifs
Treasorier général adjoint MFPASS
Vice-président FNMF
Secrétaire général SFG de la mutualité française

BOUQUET Fabrice

36 ans – Secrétaire administratif du contrôle et du développement durable (mis à disposition)
Administrateur MGEN Union, MGEN Filia, MGEN Action sanitaire et sociale, MGEN Centres de santé
Administrateur MFP

CARDEILLAT Jean-Louis

56 ans – Professeur des écoles (mis à disposition)
Administrateur MGEN Union, MGEN Action sanitaire et sociale, MGEN Centres de santé

CHATON Catherine

56 ans – Ingénieure Agriculture Environnement – Chargée d'ingénierie et de formation (mise à disposition)
Administratrice MGEN Union, MGEN Vie, MGEN Action sanitaire et sociale, MGEN Centres de santé

CHENUT Éric

45 ans – Attaché d'administration de l'État (mis à disposition)
Vice-président délégué MGEN Union, MGEN, MGEN Filia, MGEN Vie, MGEN Action sanitaire et sociale, MGEN Centres de santé, MGEN Partenaires
Vice-président délégué VYV Care
Administrateur Groupe VYV
Administrateur VYV Coopération
Administrateur MFPASS
Administrateur FNMF

CREISSEN Bernard

57 ans – Professeur des écoles (mis à disposition)
Administrateur MGEN Union, MGEN, MGEN Action sanitaire et sociale, MGEN Centres de santé
Administrateur VYV Care
Président UT Grand Sud
Membre Comité fédéral régional MFP Languedoc-Roussillon
Membre Bureau départemental MFP Gard

COUEDARD Frédéric

55 ans – Professeur des écoles (mis à disposition)
Administrateur MGEN Union, MGEN Filia, MGEN Vie, MGEN Action sanitaire et sociale, MGEN Centres de santé, MGEN Partenaires
Administrateur VYV Care
Vice-président VYV Care IDF
Président UR Île-de-France

GRILLON Dominique

53 ans – Professeure des écoles (mise à disposition)
Administratrice MGEN Union, MGEN Filia, MGEN Vie, MGEN Action sanitaire et sociale, MGEN Centres de santé, MGEN Partenaires
Administratrice UT Hautes-Pyrénées

JOUANNET Thomas

51 ans – SAENES (mis à disposition)
Administrateur MGEN Union, MGEN Filia, MGEN Vie, MGEN Action sanitaire et sociale, MGEN Centres de santé
Président UT Comtoise
Président HOSPITALIA Mutualité
Vice-président délégué GHMF
Administrateur Générations mutualistes

LAFOND Christophe

61 ans – Professeur des écoles (mis à disposition)
Vice-président MGEN Union, MGEN, MGEN Vie, MGEN Filia, MGEN Action sanitaire et sociale, MGEN Centres de santé, MGEN Partenaires
Administrateur Groupe VYV
Vice-président MFP
Administrateur RMA

LE MÉDEC Elisabeth

60 ans – Attachée d'administration (mise à disposition)
Administratrice MGEN Union, MGEN, MGEN Action sanitaire et sociale, MGEN Centres de santé, MGEN Partenaires
Administratrice VYV Care
Administratrice UR Bretagne
Administratrice UT Côtes-d'Armor

LETHUILLIER Jacques

59 ans – Professeur des écoles (mis à disposition)
Administrateur MGEN Union, MGEN, MGEN Action sanitaire et sociale, MGEN Centres de santé
Vice-président UT Normandie SSAM
Président UR Normandie

MUSSEAU-AUBRY Isabelle

50 ans – Conseillère principale de service social (mise à disposition)
Administratrice MGEN Union, MGEN, MGEN Action sanitaire et sociale, MGEN Centres de santé
Administratrice VYV Care
Membre du comité de surveillance MFPASS
Administratrice FNMF
Secrétaire générale Générations mutualistes
Administratrice MFP

QUERCIOLI Didier

57 ans – Professeur des écoles (mis à disposition)
Administrateur MGEN Union, MGEN, MGEN Vie, MGEN Filia, MGEN Action sanitaire et sociale, MGEN Centres de santé
Secrétaire général MFP
Membre Bureau départemental MFP Ain

RAYNAUD Robert

59 ans – Conseiller principal d'éducation (mis à disposition)
Administrateur MGEN Union, MGEN, MGEN Action sanitaire et sociale, MGEN Centres de santé

ROGER Stéphanie

45 ans – Professeure des écoles (mise à disposition)
Administratrice MGEN Union, MGEN, MGEN Action sanitaire et sociale, MGEN Centres de santé
Administratrice Groupe VYV
Administratrice VYV Care
Administratrice VYV Coopération
Administratrice MFP

RONDOT Isabelle

57 ans – Professeure certifiée (mise à disposition)
Administratrice MGEN Union, MGEN, MGEN Vie, MGEN Filia, MGEN Action sanitaire et sociale, MGEN Centres de santé, MGEN Partenaires
Administratrice Groupe VYV
Administratrice VYV Care
Administratrice VYV Coopération
Administratrice MFP
Administratrice FNMF

TRANCHAT Marc

62 ans – Professeur des écoles (mis à disposition)
Vice-président MGEN Union, MGEN, MGEN Action sanitaire et sociale, MGEN Centres de santé
Secrétaire général MFPASS

■ Mandats détenus au sein d'organismes mutualistes, qui doivent être comptabilisés.
■ Autres mandats et fonctions mutualistes, qui n'ont pas à être comptabilisés.

MGEN ACTION SANITAIRE ET SOCIALE, IMMATRICULÉE SOUS LE NUMÉRO 441 921 913

Mutuelle soumise aux dispositions du livre III du Code de la mutualité

SOMMES VERSÉES AUX MEMBRES DU CONSEIL D'ADMINISTRATION

Néant.

TRANSFERTS FINANCIERS ENTRE MUTUELLES ET UNIONS

Entre MGEN Action sanitaire et sociale et MGEN. Conformément aux décisions des instances MGEN, un versement d'un montant de 10 000 K€ a été effectué par MGEN à MGEN Action sanitaire et sociale dans le cadre de la reconstruction de l'EHPAD Denis-Forestier à La Verrière.

MONTANT ET MODALITÉS DE RÉPARTITION DE LA PARTICIPATION AUX EXCÉDENTS

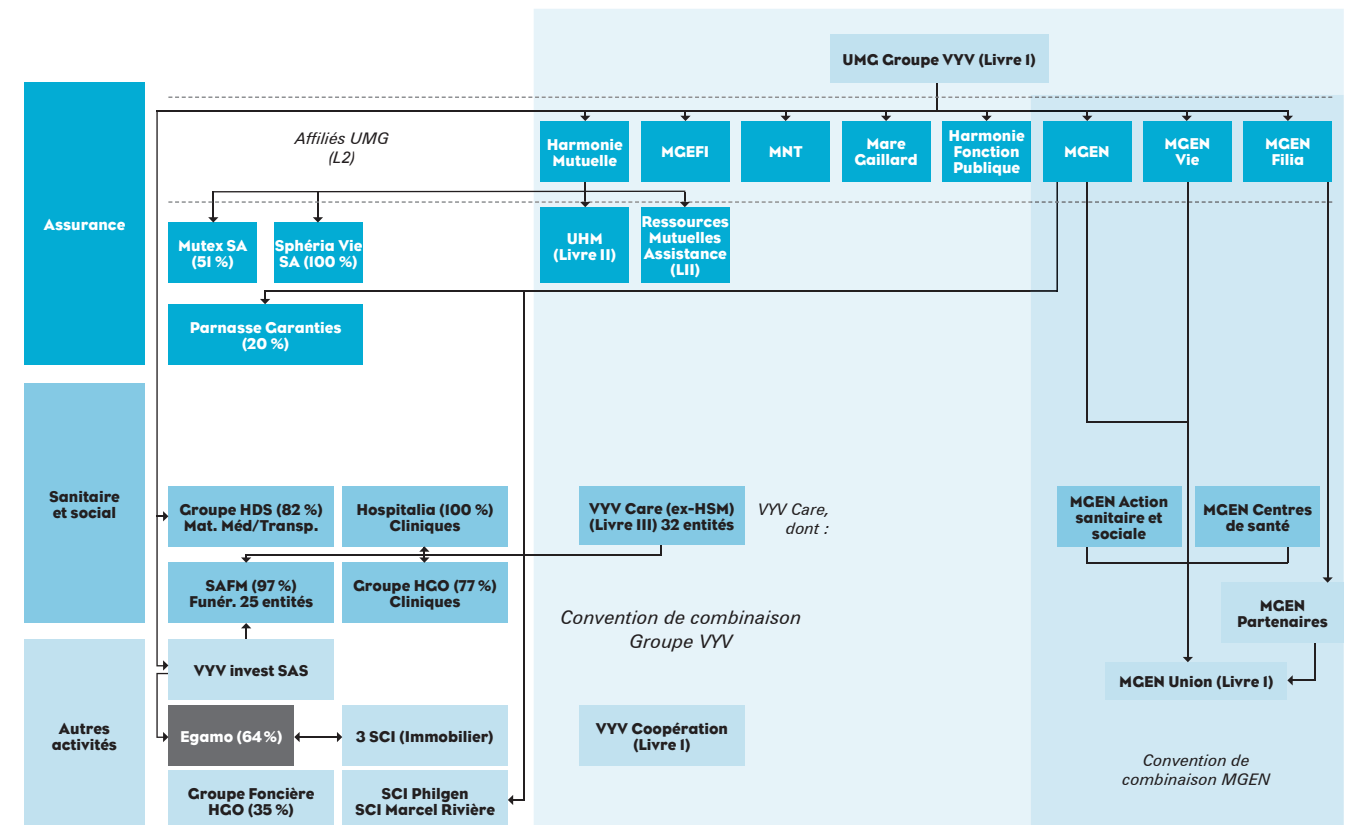
Néant.

PRISE DE PARTICIPATION DANS DES SOCIÉTÉS DU LIVRE II DU CODE DU COMMERCE

Le livre II du Code de commerce regroupe les dispositions relatives aux sociétés commerciales et groupements d'intérêt économique. L'article L.212-7-1 du Code de la mutualité dispose de plus que « l'expression participation désigne le fait de détenir, directement ou indirectement, au moins 20% des droits de vote ou du capital d'une société ». À la lecture de ces critères, aucune participation n'a été prise au cours de cet exercice par MGEN Action sanitaire et sociale.

PÉRIMÈTRE DU GROUPE

Liste des organismes avec lesquels MGEN Action sanitaire et sociale constitue un groupe au sens de l'article L. 212-7 du Code de la mutualité :



MGEN ACTION SANITAIRE ET SOCIALE BILAN ACTIF

Au 31 décembre 2018 – en k€

	31/12/2018			31/12/2017
	Brut	Amortissement et provisions	Net	Net
ACTIF IMMOBILISÉ				
Immobilisations incorporelles				
Frais d'établissement	-	-	-	-
Frais de recherche et de développement	-	-	-	-
Concessions, brevets, licences, marques, procédés, logiciels, droits et valeurs similaires	3 238	2 810	427	333
Fonds commercial	-	-	-	-
Autres	4 028	1 187	2 840	3 012
Immobilisations incorporelles en cours	1 459	-	1 459	1 465
Avances et acomptes	-	-	-	-
S/TOTAL IMMOBILISATIONS INCORPORELLES	8 725	3 998	4 727	4 810
Immobilisations corporelles				
Terrains	45 637	6 338	39 299	36 729
Constructions	274 950	155 882	119 068	115 093
Installations techniques, matériel et outillage industriel	33 522	26 070	7 453	7 475
Autres	12 704	8 551	4 153	4 196
Immobilisations grevées de droits	-	-	-	-
Immobilisations corporelles en cours	26 739	-	26 739	26 952
Avances et acomptes	-	-	-	-
S/TOTAL IMMOBILISATIONS CORPORELLES	393 553	196 841	196 711	190 444
Immobilisations financières				
Participations	302	270	31	31
Créances rattachées à des participations	-	-	-	-
Titres immobilisés de l'activité portefeuille	-	-	-	-
Autres titres immobilisés	-	-	-	-
Prêts	4 005	4 005	-	-
Autres	291	-	291	285
S/TOTAL IMMOBILISATIONS FINANCIÈRES	4 598	4 276	322	316
TOTAL I	406 875	205 115	201 761	195 570
ACTIF CIRCULANT				
Stock et en-cours	1 746	-	1 746	1 727
Matières premières et autres approvisionnements	1 746	-	1 746	1 727
En-cours de production (biens et services)	-	-	-	-
Produits intermédiaires et finis	-	-	-	-
Marchandises	-	-	-	-
Avances et acomptes sur commandes	156	-	156	169
Créances	59 630	1 508	58 122	57 654
Créances clients et comptes rattachés	28 583	1 441	27 142	28 284
Autres	31 048	67	30 981	29 369
Valeurs mobilières de placement	-	-	-	-
Autres titres	-	-	-	-
Instruments de trésorerie	-	-	-	-
Disponibilités	11 181	-	11 181	17 832
Charges constatées d'avance	292	-	292	180
TOTAL II	73 005	1 508	71 497	77 561
Charges à répartir sur plusieurs exercices	-	-	-	-
TOTAL III	-	-	-	-
Primes de remboursement des emprunts	-	-	-	-
TOTAL IV	-	-	-	-
Écarts de conversion Actif	-	-	-	-
TOTAL V	-	-	-	-
TOTAL ACTIF (I + II + III + IV + V)	479 880	206 623	273 258	273 130

MGEN ACTION SANITAIRE ET SOCIALE BILAN PASSIF

Au 31 décembre 2018 – en k€

	31/12/2018	31/12/2017
Fonds mutualistes et réserves		
Fonds propres	120 404	137 378
Fonds de dotation sans droit de reprise	10 735	10 735
Écarts de réévaluation	-	-
Réserves (dont fonds social)	104 814	104 814
Report à nouveau	20 076	20 360
Résultat de l'exercice	- 15 221	1 470
Autres fonds mutualistes	- 19 174	- 19 909
Fonds de dotation avec droit de reprises	- 46 906	- 48 659
Apports	2 029	2 029
Emprunts en fonds d'établissement	-	-
Emprunts en fonds de développement	-	-
Legs et donations	-	-
Droit des propriétaires (commodat)	-	-
Résultats sous contrôle de tiers financeurs	- 48 936	- 50 688
Écarts de réévaluation	-	-
Subventions d'équipement et autres subventions d'investissements	27 733	28 750
Provisions réglementées	-	-
TOTAL I	101 230	117 469
Provisions pour risques et charges		
Provisions pour risques	925	936
Provisions pour charges	22 024	23 221
TOTAL II	22 948	24 157
Fonds dédiés		
Sur subventions de fonctionnement	9 690	8 893
Sur autres ressources	-	-
TOTAL III	9 690	8 893
Dettes		
Passifs subordonnés	-	-
Autres emprunts et dépôts et cautionnements reçus	-	-
Emprunts et dettes auprès des établissements de crédit	15 452	16 500
Emprunts et dettes financières divers	16 758	17 840
Avances et acomptes reçus sur commandes et en-cours	138	113
Dettes fournisseurs et comptes rattachés	14 482	12 811
Dettes fiscales et sociales	29 418	29 593
Dettes sur immobilisations et comptes rattachés	4 703	4 472
Autres dettes	57 951	40 910
Instruments de trésorerie	-	-
Produits constatés d'avance	489	373
TOTAL IV	139 389	122 611
Écarts de conversion Passif	-	-
TOTAL V	-	-
TOTAL PASSIF (I + II + III + IV + V)	273 258	273 130

MGEN ACTION SANITAIRE ET SOCIALE

COMPTE DE RÉSULTAT

Au 31 décembre 2018 – en k€

	31/12/2018	31/12/2017
Produits d'exploitation		
Ventes de marchandises	285	320
Production vendue	278	300
Biens	278	300
Services	-	-
Activités hospitalières	183 864	177 696
Dotation globale de fonctionnement	151 794	146 936
Tarification à l'activité	31 287	30 037
Santé mentale	783	722
Activités médico-sociales	51 693	49 694
Soins	13 078	12 294
Hébergement	18 984	17 684
Dépendance	4 748	4 358
Handicap	14 883	15 357
Prix des actes	-	-
Prix des suppléments	16 470	15 891
Autres prestations	901	827
MONTANT NET DU CHIFFRE D'AFFAIRE :	253 490	244 727
DONT À L'EXPORTATION		
Production stockée	-	-
Production immobilisée	-	-
Produits nets partiels sur opérations à long terme	-	-
Subventions d'exploitation	7 633	7 363
Reprises sur provisions, amortissements et transferts de charges	6 397	6 603
Cotisations des mutualistes	55 563	53 112
Autres produits	601	322
TOTAL I	323 685	312 127
Charges d'exploitation		
Marchandises	30	34
Achats	30	34
Variation de stock	-	-
Matières premières et autres approvisionnements	8 482	8 591
Matières premières et autres approvisionnements : achats	8 502	8 527
Matières premières et autres approvisionnements : variations de stock	- 20	63
Autres achats et charges externes	89 717	83 560
Impôts, taxes et versements assimilés	18 337	17 886
Salaires et traitements	109 758	104 764
Charges sociales	52 310	50 841
Dotations aux amortissements et provisions	20 046	19 060
Dotations aux amortissements	14 466	14 024
Dotations aux provisions	-	-
Sur actif circulant : dotations aux provisions	482	360
Pour risques et charges : dotations aux provisions	5 098	4 676
Subventions accordées par l'organisme	25	784
Prestations d'action sociale	33 724	34 678
Variation des prestations d'action sociale à payer	-	-
Autres charges	306	229
TOTAL II	332 736	320 427

	31/12/2018	31/12/2017
1. RÉSULTAT D'EXPLOITATION	- 9 050	- 8 300
Quotes-parts de résultat sur opérations faites en commun :		
Excédent ou déficit transféré	-	-
TOTAL III	-	-
Déficit ou excédent transféré	-	-
TOTAL IV	-	-
Produits financiers		
Produits des autres valeurs mobilières et créances de l'actif immobilisé	-	-
Autres intérêts et produits assimilés	2	2
Reprises sur provisions et transferts de charges	-	-
Différences positives de change	-	-
Produits nets sur cessions de valeurs mobilières de placement	-	0
TOTAL V	2	2
Charges financières		
Dotations aux amortissements et aux provisions	-	-
Intérêts et charges assimilées	1 501	1 604
Différences négatives de change	-	-
Charges nettes sur cessions de valeurs mobilières de placement	-	-
TOTAL VI	1 501	1 604
2. RÉSULTAT FINANCIER	- 1 500	- 1 602
3. RÉSULTAT COURANT AVANT IMPÔTS	- 10 550	- 9 902
Produits exceptionnels		
Produits exceptionnels sur opérations de gestion	74	20
Produits exceptionnels sur opérations en capital	3 675	13 881
Reprises sur provisions et transferts de charges exceptionnelles	-	-
TOTAL VII	3 750	13 901
Charges exceptionnelles		
Charges exceptionnelles sur opérations de gestion	6 812	512
Charges exceptionnelles sur opérations en capital	1 009	1 389
Dotations exceptionnelles aux amortissements et provisions	609	629
TOTAL VIII	8 429	2 530
4. RÉSULTAT EXCEPTIONNEL	- 4 680	11 371
Impôts sur les sociétés	- 9	-
TOTAL DES PRODUITS	327 436	326 030
TOTAL DES CHARGES	342 658	324 561
5 - SOLDE INTERMÉDIAIRE	- 15 221	1 470
+ Report de ressources non utilisées des exercices antérieurs	-	-
- Engagements à réaliser sur ressources affectées	-	-
6 - EXCÉDENT OU DÉFICIT	- 15 221	1 470
Y compris :		
Redevances de crédit bail mobilier	-	-
Redevances de crédit bail immobilier	-	-

MGEN ACTION SANITAIRE ET SOCIALE ENGAGEMENTS REÇUS ET DONNÉS

Au 31 décembre 2018 – en k€

	31/12/2018	31/12/2017
Engagements reçus	20 940	32 732
Engagements donnés	-	-
Avals, cautions et garanties de crédit donnés	-	-
Titres et actifs acquis avec engagements de revente	-	-
Autres engagements sur titres, actifs ou revenus	-	-
Droits de tirage donnés à un fonds de garantie	-	-
Autres engagements donnés	-	-
Engagements réciproques	-	-
Valeurs reçues en nantissement des cessions et rétrocessions	-	-
Valeurs reçues d'organismes ayant donné des opérations en substitution	-	-
Valeur gérées dans le cadre d'engagements pris au titre de la branche 25	-	-
Autres engagements réciproques	-	-
Valeurs appartenant à des mutuelles	-	-
Autres valeurs détenues pour le compte de tiers	-	-

MGEN CENTRES DE SANTÉ

ÉTATS FINANCIERS ET LISTE DES MANDATS DES ADMINISTRATEURS-RICES

LISTE DES MANDATS ET FONCTIONS DES ADMINISTRATEURS MGEN CENTRES DE SANTÉ AU 31 DÉCEMBRE 2018

Le Code de la mutualité limite le nombre de mandats pouvant être détenus par une personne au sein de conseils d'administration d'organismes mutualistes.

La présentation des mandats ci-après tient ainsi compte des règles de comptabilisation énoncées par l'article L.114-23 du Code de la mutualité.

BERTHILIER Roland

63 ans – Proviseur adjoint (mis à disposition)
Président MGEN Union, MGEN, MGEN Vie, MGEN Filia, MGEN Action sanitaire et sociale, MGEN Centres de santé, MGEN Partenaires
Vice-président Groupe VYV
Administrateur VYV Coopération
Administrateur Mutuelle des Sportifs
Trésorier général adjoint MFPASS
Vice-président FNMF
Secrétaire général SFG de la mutualité française

BOUQUET Fabrice

36 ans – Secrétaire administratif du contrôle et du développement durable (mis à disposition)
Administrateur MGEN Union, MGEN Filia, MGEN Action sanitaire et sociale, MGEN Centres de santé
Administrateur MFP

CARDEILLAT Jean-Louis

56 ans – Professeur des écoles (mis à disposition)
Administrateur MGEN Union, MGEN Action sanitaire et sociale, MGEN Centres de santé

CHATON Catherine

56 ans – Ingénieure Agriculture Environnement – Chargée d'ingénierie et de formation (mise à disposition)
Administratrice MGEN Union, MGEN Vie, MGEN Action sanitaire et sociale, MGEN Centres de santé

CHENUT Éric

45 ans – Attaché d'administration de l'État (mis à disposition)
Vice-président délégué MGEN Union, MGEN, MGEN Filia, MGEN Vie, MGEN Action sanitaire et sociale, MGEN Centres de santé, MGEN Partenaires
Vice-président délégué VYV Care
Administrateur Groupe VYV
Administrateur VYV Coopération
Administrateur MFPASS
Administrateur FNMF

CREISSEN Bernard

57 ans – Professeur des écoles (mis à disposition)
Administrateur MGEN Union, MGEN, MGEN Action sanitaire et sociale, MGEN Centres de santé
Administrateur VYV Care
Président UT Grand Sud
Membre Comité fédéral régional MFP Languedoc-Roussillon
Membre Bureau départemental MFP Gard

COUEDARD Frédéric

55 ans – Professeur des écoles (mis à disposition)
Administrateur MGEN Union, MGEN Filia, MGEN Vie, MGEN Action sanitaire et sociale, MGEN Centres de santé, MGEN Partenaires
Administrateur VYV Care
Vice-président VYV Care IDF
Président UR Île-de-France

GRILLON Dominique

53 ans – Professeure des écoles (mise à disposition)
Administratrice MGEN Union, MGEN Filia, MGEN Vie, MGEN Action sanitaire et sociale, MGEN Centres de santé, MGEN Partenaires
Administratrice UT Hautes-Pyrénées

JOUANNET Thomas

51 ans – SAENES (mis à disposition)
Administrateur MGEN Union, MGEN Filia, MGEN Vie, MGEN Action sanitaire et sociale, MGEN Centres de santé
Président UT Comtoise
Président HOSPITALIA Mutualité
Vice-président délégué GHMF
Administrateur Générations mutualistes

LAFOND Christophe

61 ans – Professeur des écoles (mis à disposition)
Vice-président MGEN Union, MGEN, MGEN Vie, MGEN Filia, MGEN Action sanitaire et sociale, MGEN Centres de santé, MGEN Partenaires
Administrateur Groupe VYV
Vice-président MFP
Administrateur RMA

LE MÉDEC Elisabeth

60 ans – Attachée d'administration (mise à disposition)
Administratrice MGEN Union, MGEN, MGEN Action sanitaire et sociale, MGEN Centres de santé, MGEN Partenaires
Administratrice VYV Care
Administratrice UR Bretagne
Administratrice UT Côtes-d'Armor

LETHUILLIER Jacques

59 ans – Professeur des écoles (mis à disposition)
Administrateur MGEN Union, MGEN, MGEN Action sanitaire et sociale, MGEN Centres de santé
Vice-président UT Normandie SSAM
Président UR Normandie

MUSSEAU-AUBRY Isabelle

50 ans – Conseillère principale de service social (mise à disposition)
Administratrice MGEN Union, MGEN, MGEN Action sanitaire et sociale, MGEN Centres de santé
Administratrice VYV Care
Membre du comité de surveillance MFPass
Administratrice FNMF
Secrétaire générale Générations mutualistes
Administratrice MFP

QUERCIOLI Didier

57 ans – Professeur des écoles (mis à disposition)
Administrateur MGEN Union, MGEN, MGEN Vie, MGEN Filia, MGEN Action sanitaire et sociale, MGEN Centres de santé
Secrétaire général MFP
Membre Bureau départemental MFP Ain

RAYNAUD Robert

59 ans – Conseiller principal d'éducation (mis à disposition)
Administrateur MGEN Union, MGEN, MGEN Action sanitaire et sociale, MGEN Centres de santé

ROGER Stéphanie

45 ans – Professeure des écoles (mise à disposition)
Administratrice MGEN Union, MGEN, MGEN Action sanitaire et sociale, MGEN Centres de santé
Administratrice Groupe VYV
Administratrice VYV Care
Administratrice VYV Coopération
Administratrice MFP

RONDOT Isabelle

57 ans – Professeure certifiée (mise à disposition)
Administratrice MGEN Union, MGEN, MGEN Vie, MGEN Filia, MGEN Action sanitaire et sociale, MGEN Centres de santé, MGEN Partenaires
Administratrice Groupe VYV
Administratrice VYV Care
Administratrice VYV Coopération
Administratrice MFP
Administratrice FNMF

TRANCHAT Marc

62 ans – Professeur des écoles (mis à disposition)
Vice-président MGEN Union, MGEN, MGEN Action sanitaire et sociale, MGEN Centres de santé
Secrétaire général MFPASS

■ Mandats détenus au sein d'organismes mutualistes, qui doivent être comptabilisés.
■ Autres mandats et fonctions mutualistes, qui n'ont pas à être comptabilisés.

MGEN CENTRES DE SANTÉ, IMMATRICULÉE SOUS LE NUMÉRO 477 901 714

Mutuelle soumise aux dispositions du livre III du Code de la mutualité

SOMMES VERSÉES AUX MEMBRES DU CONSEIL D'ADMINISTRATION

Néant.

TRANSFERTS FINANCIERS ENTRE MUTUELLES ET UNIONS

Néant.

MONTANT ET MODALITÉS DE RÉPARTITION DE LA PARTICIPATION AUX EXCÉDENTS

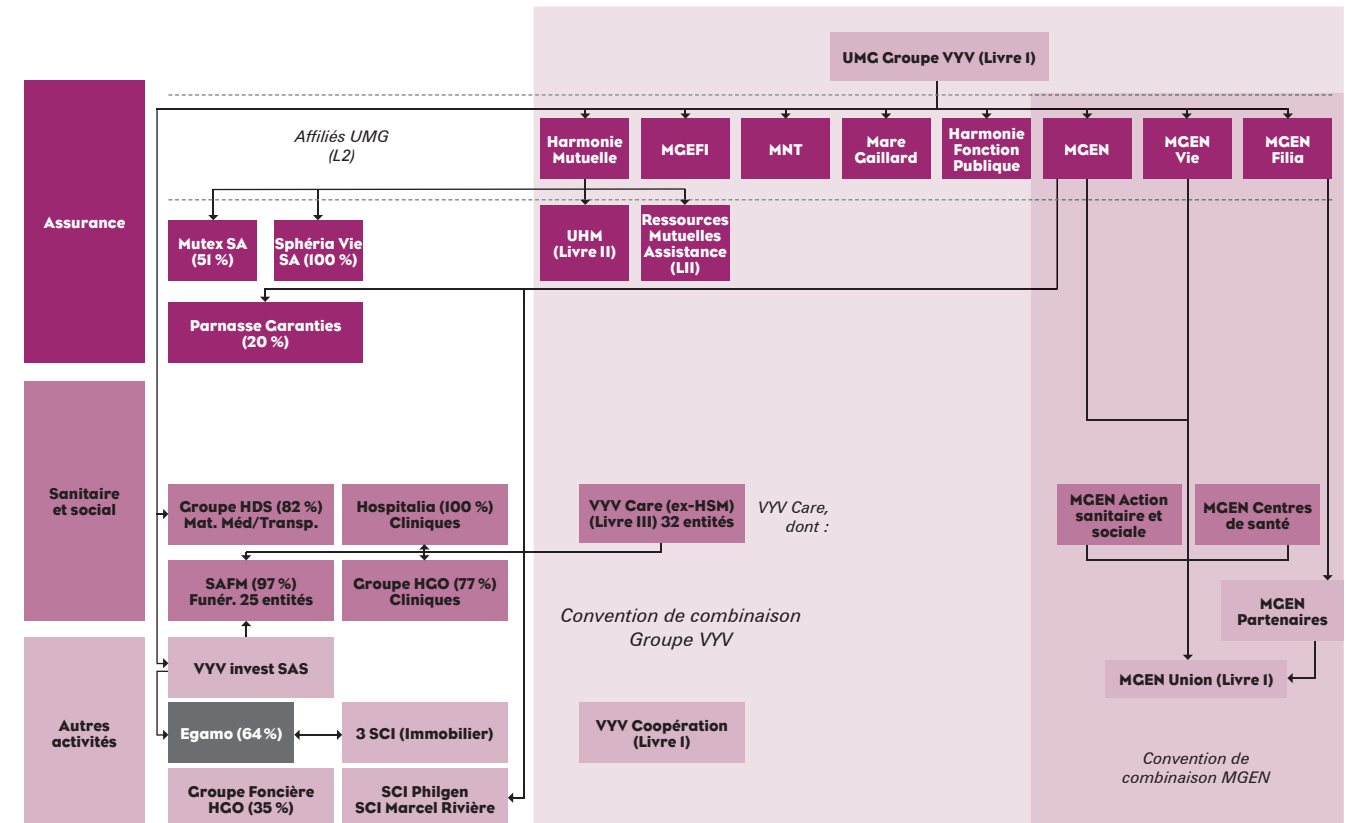
Néant.

PRISE DE PARTICIPATION DANS DES SOCIÉTÉS DU LIVRE II DU CODE DU COMMERCE

Le livre II du Code de commerce regroupe les dispositions relatives aux sociétés commerciales et groupements d'intérêt économique. L'article L.212-7-1 du Code de la mutualité dispose de plus que « l'expression participation désigne le fait de détenir, directement ou indirectement, au moins 20% des droits de vote ou du capital d'une société ». À la lecture de ces critères, aucune participation n'a été prise au cours de cet exercice par MGEN Centres de santé.

PÉRIMÈTRE DU GROUPE

Liste des organismes avec lesquels MGEN Centres de santé constitue un groupe au sens de l'article L.212-7 du Code de la mutualité :



MGEN CENTRES DE SANTÉ BILAN ACTIF

Au 31 décembre 2018 – en k€

	31/12/2018			31/12/2017
	Brut	Amortissement et provisions	Net	Net
ACTIF IMMOBILISÉ				
Immobilisations incorporelles				
Frais d'établissement	-	-	-	-
Frais de recherche et de développement	-	-	-	-
Concessions, brevets, licences, marques, procédés, logiciels, droits et valeurs similaires	1 282	1 276	5	8
Fonds commercial	-	-	-	-
Autres	-	-	-	-
Immobilisations incorporelles en cours	-	-	-	-
Avances et acomptes	-	-	-	-
S/TOTAL IMMOBILISATIONS INCORPORELLES	1 282	1 276	5	8
Immobilisations corporelles				
Terrains	6 546	284	6 262	6 140
Constructions	31 290	17 179	14 111	14 652
Installations techniques, matériel et outillage industriel	5 314	3 911	1 403	1 146
Autres	2 863	1 325	1 538	1 085
Immobilisations grevées de droits	-	-	-	-
Immobilisations corporelles en cours	523	-	523	457
Avances et acomptes	-	-	-	-
S/TOTAL IMMOBILISATIONS CORPORELLES	46 536	22 698	23 838	23 481
Immobilisations financières				
Participations	1	-	1	1
Créances rattachées à des participations	-	-	-	-
Titres immobilisés de l'activité portefeuille	-	-	-	-
Autres titres immobilisés	5	-	5	5
Prêts	419	419	-	-
Autres	321	-	321	315
S/TOTAL IMMOBILISATIONS FINANCIÈRES	745	419	327	321
TOTAL I	48 563	24 393	24 170	23 811
ACTIF CIRCULANT				
Stock et en-cours	310	2	308	231
Matières premières et autres approvisionnements	71	-	71	79
En-cours de production (biens et services)	-	-	-	-
Produits intermédiaires et finis	-	-	-	-
Marchandises	239	2	237	152
Avances et acomptes sur commandes	5	-	5	20
Créances	6 694	578	6 116	5 405
Créances clients et comptes rattachés	2 889	519	2 370	2 690
Autres	3 805	59	3 746	2 715
Valeurs mobilières de placement	-	-	-	-
Autres titres	-	-	-	-
Instruments de trésorerie	-	-	-	-
Disponibilités	5 134	-	5 134	4 827
Charges constatées d'avance	136	-	136	135
TOTAL II	12 279	579	11 699	10 618
Charges à répartir sur plusieurs exercices	-	-	-	-
TOTAL III	-	-	-	-
Primes de remboursement des emprunts	-	-	-	-
TOTAL IV	-	-	-	-
Écarts de conversion Actif	-	-	-	-
TOTAL V	-	-	-	-
TOTAL ACTIF (I + II + III + IV + V)	60 842	24 972	35 870	34 429

MGEN CENTRES DE SANTÉ BILAN PASSIF

Au 31 décembre 2018 – en k€

	31/12/2018	31/12/2017
Fonds mutualistes et réserves		
Fonds propres	10 386	8 588
Fonds de dotation sans droit de reprise	-	-
Écarts de réévaluation	-	-
Réserves (dont fonds social)	24 697	24 697
Report à nouveau	- 16 109	- 15 257
Résultat de l'exercice	1 798	- 853
Autres fonds mutualistes	-	-
Fonds de dotation avec droit de reprises	-	-
Apports	-	-
Emprunts en fonds d'établissement	-	-
Emprunts en fonds de développement	-	-
Legs et donations	-	-
Droit des propriétaires (commodat)	-	-
Résultats sous contrôle de tiers financeurs	-	-
Écarts de réévaluation	-	-
Subventions d'équipement et autres subventions d'investissements	-	-
Provisions réglementées	-	-
TOTAL I	10 386	8 588
Provisions pour risques et charges		
Provisions pour risques	8	85
Provisions pour charges	1 710	1 817
TOTAL II	1 718	1 902
Fonds dédiés		
Sur subventions de fonctionnement	-	-
Sur autres ressources	-	-
TOTAL III	-	-
Dettes		
Passifs subordonnés	-	-
Autres emprunts et dépôts et cautionnements reçus	-	-
Emprunts et dettes auprès des établissements de crédit	-	-
Emprunts et dettes financières divers	0	0
Avances et acomptes reçus sur commandes et en-cours	567	453
Dettes fournisseurs et comptes rattachés	1 364	1 922
Dettes fiscales et sociales	3 982	3 783
Dettes sur immobilisations et comptes rattachés	504	166
Autres dettes	16 924	17 030
Instruments de trésorerie	-	-
Produits constatés d'avance	424	585
TOTAL IV	23 765	23 940
Écarts de conversion Passif	-	-
TOTAL V	-	-
TOTAL PASSIF (I + II + III + IV + V)	35 870	34 429

MGEN CENTRES DE SANTÉ COMPTE DE RÉSULTAT

Au 31 décembre 2018 – en k€

	31/12/2018	31/12/2017
Produits d'exploitation		
Ventes de marchandises	3 170	2 834
Production vendue	-	-
Biens	-	-
Services	-	-
Activités hospitalières	-	-
Dotations globales de fonctionnement	-	-
Tarification à l'activité	-	-
Santé mentale	-	-
Activités médico-sociales	-	-
Soins	-	-
Hébergement	-	-
Dépendance	-	-
Handicap	-	-
Prix des actes	26 952	25 149
Prix des suppléments	-	-
Autres prestations	1 662	1 576
MONTANT NET DU CHIFFRE D'AFFAIRES :	31 784	29 558
DONT À L'EXPORTATION	-	-
Production stockée	-	-
Production immobilisée	-	-
Produits nets partiels sur opérations à long terme	-	-
Subventions d'exploitation	4 199	3 619
Reprises sur provisions, amortissements et transferts de charges	1 247	1 908
Cotisations des mutualistes	11 649	11 210
Autres produits	24	169
TOTAL I	48 903	46 464
Charges d'exploitation		
Marchandises	1 194	976
Achats	1 277	1 006
Variation de stock	- 83	- 31
Matières premières et autres approvisionnements	373	388
Matières premières et autres approvisionnements : Achats	365	392
Matières premières et autres approvisionnements : variations de stock	8	- 5
Autres achats et charges externes	13 813	15 590
Impôts, taxes et versements assimilés	3 865	3 628
Salaires et traitements	16 950	16 085
Charges sociales	7 747	7 258
Dotations aux amortissements et provisions	2 771	2 448
Dotations aux amortissements	1 874	1 810
Dotations aux provisions	-	-
Sur actif circulant : dotations aux provisions	208	367
Pour risques et charges : dotations aux provisions	689	272
Subventions accordées par l'organisme	-	-
Prestations d'action sociale	-	-
Variation des prestations d'action sociale à payer	-	-
Autres charges	205	988
TOTAL II	46 917	47 360

	31/12/2018	31/12/2017
1. RÉSULTAT D'EXPLOITATION	1 986	- 896
Quotes-parts de résultat sur opérations faites en commun :		
Excédent ou déficit transféré	-	-
TOTAL III	-	-
Déficit ou excédent transféré	-	-
TOTAL IV	-	-
Produits financiers		
Produits des autres valeurs mobilières et créances de l'actif immobilisé	-	-
Autres intérêts et produits assimilés	56	52
Reprises sur provisions et transferts de charges	-	-
Différences positives de change	-	-
Produits nets sur cessions de valeurs mobilières de placement	-	-
TOTAL V	56	52
Charges financières		
Dotations aux amortissements et aux provisions	-	-
Intérêts et charges assimilées	-	-
Différences négatives de change	-	-
Charges nettes sur cessions de valeurs mobilières de placement	-	-
TOTAL VI	-	-
2. RÉSULTAT FINANCIER	56	52
3. RÉSULTAT COURANT AVANT IMPÔTS	2 042	- 844
Produits exceptionnels		
Produits exceptionnels sur opérations de gestion	0	11
Produits exceptionnels sur opérations en capital	-	21
Reprises sur provisions et transferts de charges exceptionnelles	-	-
TOTAL VII	0	33
Charges exceptionnelles		
Charges exceptionnelles sur opérations de gestion	74	25
Charges exceptionnelles sur opérations en capital	-	31
Dotations exceptionnelles aux amortissements et provisions	-	-
TOTAL VIII	74	55
4. RÉSULTAT EXCEPTIONNEL	- 74	- 23
Impôts sur les sociétés	169	- 14
TOTAL DES PRODUITS	48 959	46 549
TOTAL DES CHARGES	47 161	47 401
5 - SOLDE INTERMÉDIAIRE	1 798	- 853
+ Report de ressources non utilisées des exercices antérieurs	-	-
- Engagements à réaliser sur ressources affectées	-	-
6 - EXCÉDENT OU DÉFICIT	1 798	- 853
Y compris :		
Redevances de crédit bail mobilier	-	-
Redevances de crédit bail immobilier	-	-

MGEN CENTRES DE SANTÉ **ENGAGEMENTS REÇUS ET DONNÉS**

Au 31 décembre 2018 – en k€

Néant



Papier 100 % PEFC issu de forêts gérées durablement.

Document réalisé par la direction de la communication du Groupe MGEN

Conception & réalisation : **VAT** - wearetogether.fr

Crédit photo : iStock

Mutuelle générale de l'Éducation nationale immatriculée sous le numéro SIREN 775 685 399, MGEN Vie immatriculée sous le numéro SIREN 441 922 002, MGEN Filia immatriculée sous le numéro SIREN 440 363 588, mutuelles soumises aux dispositions du livre II du Code de la mutualité, MGEN Action sanitaire et sociale immatriculée sous le numéro SIREN 441 921 913, MGEN Centres de santé immatriculée sous le numéro SIREN 477 901 714, mutuelles soumises aux dispositions du livre III du Code de la mutualité, MGEN Union, immatriculée sous le numéro SIREN 441 921 962, union de mutuelles soumises au Code de la mutualité.

Siège social : 3, square Max-Hymans - 75748 Paris Cedex 15 – **Représentant légal :** Roland Berthilier



GRUPE **vyv**

MGEN.FR
RAPPORTANNUELMGEN.FR