



Adhérents, collaborateurs, militants, citoyens

**NOUS  
SOMMES  
LA MUTUELLE  
DE**

**D  
E  
M  
A  
I  
N**



GRUPE **vyv**

# Sommaire

## ÉTATS FINANCIERS ET LISTE DES MANDATS DES ADMINISTRATEURS-RICES

03 / **MGEN Groupe**

08 / **MGEN Union**

20 / **MGEN**

33 / **MGEN Filia**

42 / **MGEN Vie**

51 / **MGEN Action sanitaire et sociale**

60 / **MGEN Centres de santé**

# **MGEN GROUPE**

**ÉTATS FINANCIERS  
ET LISTE DES MANDATS  
DES ADMINISTRATEURS-RICES**

# ACTIF DU BILAN CONSOLIDÉ

Au 31 décembre 2017 – en k€

	31/12/2017	31/12/2016
<b>Actifs incorporels</b>	<b>35 018</b>	<b>43 092</b>
Autres actifs incorporels	35 018	43 092
<b>Placements des entreprises d'assurance</b>	<b>3 236 257</b>	<b>3 229 511</b>
Placements immobiliers / Terrains et constructions	574 492	584 382
Placements dans les entreprises liées et avec lien de participation	31 289	25 984
Autres placements	2 630 475	2 619 146
Dont Créances pour espèces déposées auprès des entreprises cédantes	52 559	41 713
Placements des autres entreprises	661	601
Titres mis en équivalence	22 389	15 709
<b>Part des cessionnaires dans les provisions techniques</b>	<b>74 342</b>	<b>70 753</b>
Provisions techniques Vie	113	103
Provisions techniques Non-vie	74 229	70 649
<b>Créances nées des opérations d'assurance et de réassurance</b>	<b>61 880</b>	<b>65 185</b>
Créances nées d'opérations directes et de prises en substitution	54 015	56 715
Cotisations restant à émettre	2 184	2 438
Autres créances nées d'opérations directes et de prise en substitution	51 831	54 277
Créances nées d'opération de réassurance et de cessions en substitution	7 865	8 470
Créances sur les entreprises du secteur bancaire	120 935	119 451
Autres créances	246 867	243 375
<b>Autres actifs</b>	<b>279 479</b>	<b>256 058</b>
Actifs corporels d'exploitation des entreprises d'assurance	26 326	27 005
Immobilisations corporelles	251 125	226 999
Stocks	2 029	2 055
<b>Comptes de régularisation Actif</b>	<b>5 929</b>	<b>8 798</b>
Intérêts et loyers acquis non échus	4 325	3 998
Autres comptes de régularisation	1 604	4 800
<b>TOTAL ACTIF</b>	<b>4 083 756</b>	<b>4 052 532</b>

# PASSIF DU BILAN CONSOLIDÉ

Au 31 décembre 2017 – en k€

	31/12/2017	31/12/2016
<b>Fonds mutualistes et réserves du Groupe</b>	<b>2 117 467</b>	<b>2 180 134</b>
<b>Fonds propres</b>	<b>2 139 287</b>	<b>2 208 123</b>
Fonds d'établissement et équivalent	93 632	85 142
Réserves	2 063 638	2 110 559
Résultat combiné	- 17 984	12 421
<b>Autres fonds mutualistes</b>	<b>- 21 820</b>	<b>- 27 989</b>
Fonds de dotation avec droit de reprise	- 42 587	- 48 982
Subventions nettes	20 767	20 993
Intérêts minoritaires	1 841	1 780
Part des minoritaires dans les réserves	1 645	1 510
Part des minoritaires dans le résultat	196	270
<b>Provisions techniques</b>	<b>1 488 835</b>	<b>1 422 842</b>
Fonds dédiés	8 893	8 437
Provisions pour risques et charges	52 279	62 146
Dettes nées des opérations d'assurance et de réassurance	89 337	66 974
Dettes envers les entreprises du secteur bancaire	29 113	17 221
Autres dettes	294 119	291 059
Autres emprunts, dépôts et cautionnements reçus	2 998	3 129
Personnel	33 542	36 979
État, organismes sociaux, collectivités publiques	125 286	128 655
Autres dettes	132 293	122 296
Comptes de régularisation Passif	1 872	1 944
Comptes de liaison	0	- 4
<b>TOTAL PASSIF</b>	<b>4 083 756</b>	<b>4 052 532</b>

# COMPTE DE RÉSULTAT CONSOLIDÉ

Au 31 décembre 2017 – en k€

	2017				2016
	Assurance Vie	Assurance Non-vie	Autres activités	TOTAL	TOTAL
Cotisations émises	177 935	1 971 199		2 149 133	2 124 057
Variation des cotisations non acquises	0	- 922		- 922	10 499
<b>Cotisations acquises</b>	<b>177 935</b>	<b>1 970 277</b>	<b>0</b>	<b>2 148 211</b>	<b>2 134 556</b>
Chiffre d'affaires des autres activités			283 773	283 773	278 332
Autres produits d'exploitation	4 858	196 413	90 019	291 290	283 000
Produits financiers nets de charges	8 913	131 729	- 961	139 680	170 425
<b>Total des produits d'exploitation courants</b>	<b>191 705</b>	<b>2 298 418</b>	<b>372 831</b>	<b>2 862 954</b>	<b>2 866 313</b>
Charges de prestations d'assurance	- 163 355	- 1 777 536		- 1 940 891	- 1 920 914
Résultat de la réassurance	- 1	- 5 868		- 5 869	- 6 132
Charges des autres activités			- 235 760	- 235 760	- 232 371
Charges de gestion	- 45 141	- 365 320	- 289 051	- 699 512	- 679 142
<b>Total des charges d'exploitation courantes</b>	<b>- 208 497</b>	<b>- 2 148 724</b>	<b>- 524 811</b>	<b>- 2 882 032</b>	<b>- 2 838 559</b>
<b>RÉSULTAT DE L'EXPLOITATION COURANTE</b>	<b>- 16 792</b>	<b>149 694</b>	<b>- 151 981</b>	<b>- 19 078</b>	<b>27 754</b>
Transferts intersectoriels	- 7 517	- 133 419	140 941	5	0
<b>RÉSULTAT DE L'EXPLOITATION COURANTE CORRIGÉ</b>	<b>- 24 310</b>	<b>16 276</b>	<b>- 11 039</b>	<b>- 19 073</b>	<b>27 754</b>
Autres produits nets				- 9 714	- 4 172
Résultat exceptionnel				10 538	- 6 530
Impôts sur les résultats				181	- 4 939
<b>RÉSULTAT NET DES ENTREPRISES INTÉGRÉES</b>				<b>- 18 068</b>	<b>12 114</b>
Quote-part dans les résultats des entreprises MEE				280	578
<b>RÉSULTAT NET DE L'ENSEMBLE COMBINÉ</b>				<b>- 17 788</b>	<b>12 691</b>
Intérêts minoritaires				- 196	- 270
<b>RÉSULTAT NET (PART DU GROUPE)</b>				<b>- 17 984</b>	<b>12 421</b>

# ENGAGEMENTS REÇUS ET DONNÉS

Au 31 décembre 2017 – en k€

	2017	2016
<b>Engagements reçus</b>	<b>0</b>	<b>0</b>
Entreprises d'assurance	0	0
Autres entreprises	0	0
<b>Engagements donnés</b>	<b>123 502</b>	<b>102 955</b>
Entreprises d'assurance	123 046	102 320
Autres entreprises	456	635
<b>Engagements réciproques</b>	<b>19 213</b>	<b>19 648</b>
Entreprises d'assurance	19 213	19 648

# **MGEN UNION**

**ÉTATS FINANCIERS**

**ET LISTE DES MANDATS**

**DES ADMINISTRATEURS-RICES**



# LISTE DES MANDATS ET FONCTIONS DES ADMINISTRATEURS MGEN UNION AU 31 DÉCEMBRE 2017

*Le Code de la mutualité limite le nombre de mandats pouvant être détenus par une personne au sein de conseils d'administration d'organismes mutualistes.*

*La présentation des mandats ci-après tient ainsi compte des règles de comptabilisation énoncées par l'article L. 114-23 du Code de la mutualité.*

## **AUBAILE Pierre**

38 ans – Professeur certifié (mis à disposition)  
**Administrateur** MGEN Union, MGEN

## **BABAULT Florence**

46 ans – Professeure agrégée (mise à disposition)  
**Administratrice** MGEN Union, MGEN  
**Administratrice** VYV Care  
**Administratrice** USS Île-de-France  
**Administratrice** MFP

## **BAUDIN Jean-Christophe**

58 ans – Professeur des écoles (mis à disposition)  
**Administrateur** MGEN Union, MGEN  
**Administrateur** UT Rhône  
**Président** RESAMUT LYON  
**Président** UMGEGL Lyon  
**Vice-président** UR Auvergne-Rhône-Alpes  
**Membre** Bureau départemental MFP Haute-Savoie  
**Membre** Comité fédéral régional MFP Rhône-Alpes

## **BEAUDET Thierry**

55 ans – Professeur des écoles (mis à disposition)  
**Vice-Président** MGEN Union, MGEN, MGEN Filia  
**Vice-président** MFPASS  
**Président** Groupe VYV  
**Président** VYV Coopérations  
**Président** FNMF

## **BERTHILIER Roland**

62 ans – Proviseur adjoint (mis à disposition)  
**Président** MGEN Union, MGEN, MGEN Vie, MGEN Filia, MGEN Action sanitaire et sociale, MGEN Centres de santé  
**Administrateur** MFPASS  
**Vice-président** Groupe VYV  
**Administrateur** VYV Coopérations  
**Vice-président** FNMF

## **BESSEYRE Véronique**

58 ans – Professeure des écoles (mise à disposition)  
**Administratrice** MGEN Union, MGEN

## **BONNEL Mylène**

41 ans – SAENES Éducation nationale (mise à disposition)  
**Administratrice** MGEN Union, MGEN  
**Administratrice** Groupe VYV  
**Administratrice** UMR  
**Membre** Comité fédéral régional MFP Limousin

## **BOUQUET Fabrice**

35 ans – Secrétaire administratif du contrôle et du développement durable (mis à disposition)  
**Administrateur** MGEN Union, MGEN Filia, MGEN Action sanitaire et sociale, MGEN Centres de santé  
**Membre** Comité fédéral régional MFP Centre

## **CARDEILLAT Jean-Louis**

55 ans – Professeur des écoles (mis à disposition)  
**Administrateur** MGEN Union, MGEN Action sanitaire et sociale, MGEN Centres de santé

## **CHABRISSOUX François**

42 ans – Professeur des écoles (mis à disposition)  
**Administrateur** MGEN Union, MGEN  
**Administrateur** VYV Care  
**Administrateur** UT Sarthe

## **CHANTREUIL Christine**

49 ans – Professeure des écoles (mise à disposition)  
**Administratrice** MGEN Union, MGEN  
**Administratrice** UT MFN SSAM  
**Administratrice** UR Normandie

**CHATON Catherine**

55 ans – Ingénieure Agriculture Environnement -  
Chargée d'ingénierie et de formation  
(mise à disposition)

**Administratrice** MGEN Union, MGEN Vie,  
MGEN Action sanitaire et sociale,  
MGEN Centres de santé

**CHENUT Éric**

44 ans – Attaché d'administration de l'État  
(mis à disposition)

**Vice-président délégué** MGEN Union, MGEN,  
MGEN Filia, MGEN Vie, MGEN Action sanitaire  
et sociale, MGEN Centres de santé

**Administrateur** Groupe VYV

**Vice-président délégué** VYV Care

**Administrateur** VYV Coopérations

**Administrateur** MFPASS

**Administrateur** GHMF

**Administrateur** FNMF

**COLIN Nadine**

55 ans – Professeure médico-sociale  
(mise à disposition)

**Administratrice** MGEN Union, MGEN  
**Administratrice** UR Grand Est

**COPIN Dominique**

57 ans – Professeure des écoles (mise à disposition)

**Administratrice** MGEN Union, MGEN  
**Administratrice** UR Hauts-de-France

**CREISSEN Bernard**

56 ans – Professeur des écoles (mis à disposition)

**Administrateur** MGEN Union, MGEN,  
MGEN Action sanitaire et sociale,  
MGEN Centres de santé

**Administrateur** VYV Care

**Président** UT Grand Sud

**Membre** Comité fédéral régional MFP  
Languedoc-Roussillon

**Membre** Bureau départemental MFP Gard

**DAUCA Isabelle**

54 ans – Professeure des écoles (mise à disposition)

**Administratrice** MGEN Union, MGEN  
**Administratrice** UR Nouvelle-Aquitaine

**DERIU Sergio**

50 ans – Professeur des écoles (mis à disposition)

**Administrateur** MGEN Union, MGEN

**Administrateur** MRE

**Administrateur** UMR

**DEVILLAIRS Renaud**

42 ans – Professeur certifié (mis à disposition)

**Administrateur** MGEN Union, MGEN

**Trésorier** UT Haute-Saône

**DEVOUCE Marc**

60 ans – Professeur des écoles (mis à disposition)

**Administrateur** MGEN Union, MGEN

**Secrétaire général** UR PACA

**Membre** Comité fédéral régional MFP PACA

**Membre** Bureau départemental MFP Vaucluse

**FOURNIER Thierry**

51 ans – Conseiller principal d'éducation  
(mis à disposition)

**Administrateur** MGEN Union, MGEN

**Vice-président délégué** UT Aveyron

**Administrateur** UR Midi-Pyrénées

**Membre** Comité fédéral régional MFP  
Midi-Pyrénées

**Membre** Bureau départemental MFP Aveyron

**GASTEIX Jean-Marc**

53 ans – Professeur des écoles (mis à disposition)

**Administrateur** MGEN Union, MGEN

**Président** Bureau départemental MFP Gironde

**Membre** Comité fédéral régional MFP Aquitaine

**Membre** FNMF – CA MFNA

**COUEDARD Frédéric**

54 ans – Professeur des écoles (mis à disposition)

**Administrateur** MGEN Union, MGEN Filia,

MGEN Vie, MGEN Action sanitaire et sociale,  
MGEN Centres de santé

**Administrateur** VYV Care

**Secrétaire général** USS Île-de-France

**Président** UR Île-de-France

**COUYON Marc**

58 ans – Technicien supérieur en chef du MEDDE  
(mis à disposition)

**Administrateur** MGEN Union, MGEN

**COUZOUQUEC Stéfan**

44 ans – Professeur certifié (mis à disposition)

**Administrateur** MGEN Union, MGEN**Administrateur** VYV Care**Administrateur** MFPass**Administrateur** USS Île-de-France**CRILLON Dominique**

52 ans – Professeure des écoles (mise à disposition)

**Administratrice** MGEN Union, MGEN Filia, MGEN

Vie, MGEN Action sanitaire et sociale

et MGEN Centres de santé

**Administratrice** UT Hautes-Pyrénées**CROS Odile**

56 ans – Professeure des écoles (mise à disposition)

**Administratrice** MGEN Union, MGEN**HARSTER Anne-Marie**

58 ans – Institutrice (mise à disposition)

**Administratrice** MGEN Union, MGEN,

MGEN Vie, MGEN Filia

**Administratrice** Groupe VYV**JEANNEAU Éric**

46 ans – Professeur agrégé (mis à disposition)

**Administrateur** MGEN Union, MGEN**Vice-président** VYV Coopérations**Vice-président** UT Vendée**Président** UMR**Administrateur** FNMF**JOUANNET Thomas**

50 ans – Secrétaire administration de l'Éducation nationale et de l'Enseignement (mis à disposition)

**Administrateur** MGEN Union, MGEN Filia,

MGEN Vie, MGEN Action sanitaire et sociale,

MGEN Centres de santé

**Président** UT Comtoise**Administrateur** Générations mutualistes**Président** HOSPITALIA Mutualité**Vice-président délégué** GHMF**JULHES Carole**

45 ans – Professeure des écoles (mise à disposition)

**Administratrice** MGEN Union, MGEN**Secrétaire générale adjointe** UT Aisne**Administratrice** UR Hauts-de-France**Membre** Bureau départemental MFP Aisne**LAFOND Christophe**

60 ans – Professeur des écoles (mis à disposition)

**Vice-président** MGEN Union, MGEN, MGEN Vie,

MGEN Filia, MGEN Action sanitaire et sociale,

MGEN Centres de santé

**Administrateur** Groupe VYV**Vice-président** MFP**LAMARRE Frédérique**

43 ans – Attachée d'administration de l'État

(mise à disposition)

**Administratrice** MGEN Union, MGEN**Administratrice** UT MFCVL**Administratrice** UMR**Administratrice** MRE**Administratrice** MFP**LE MÉDEC Élisabeth**

59 ans – Attachée d'administration

(mise à disposition)

**Administratrice** MGEN Union, MGEN,

MGEN Action sanitaire et sociale,

MGEN Centres de santé

**Administratrice** VYV Care**Administratrice** UR Bretagne**LETHUILLIER Jacques**

58 ans – Professeur des écoles (mis à disposition)

**Administrateur** MGEN Union, MGEN,

MGEN Action sanitaire et sociale,

MGEN Centres de santé

**Vice-président** UT MFN SSAM**Président** UR Normandie**MARIE-MARÉCHAUX Yvelle**

46 ans – Professeure des écoles

(mise à disposition)

**Administratrice** MGEN Union, MGEN**MOREAU Hervé**

50 ans – Professeur (en activité – décharge syndicale de 66 %)

**Administrateur** MGEN Union, MGEN

**MUSSEAU-AUBRY Isabelle**

49 ans – Assistante principale de service social (mise à disposition)

**Administratrice** MGEN Union, MGEN, MGEN Action sanitaire et sociale, MGEN Centres de santé

**Administratrice** VYV Care

**Membre du comité de surveillance** MFPass

**Administratrice** FNMF

**Secrétaire générale** Générations mutualistes

**Administratrice** MFP

**NAAS Nadine**

57 ans – Inspectrice de l'Éducation nationale chargée de l'adaptation scolaire et de la scolarisation des élèves handicapés (mise à disposition)

**Administratrice** MGEN Union, MGEN

**NUNGE Pierre**

58 ans – Attaché d'administration (mis à disposition)

**Administrateur** MGEN Union, MGEN

**Vice-président** UT Lorraine

**Administrateur** UR Grand-Est

**Membre** Comité fédéral régional MFP Lorraine

**OLAONDO Corinne**

55 ans – Professeure (mise à disposition)

**Administratrice** MGEN Union, MGEN

**Administratrice** mutuelle dédiée Santé service UT Finistère et Morbihan

**Administratrice** mutuelle dédiée Soins services à domicile UT Finistère et Morbihan

**Administratrice** UR Bretagne

**OLLIVIER Patrick**

59 ans – Professeur des écoles (mis à disposition)

**Administrateur** MGEN Union, MGEN

**PEHAU Joël**

54 ans – Professeur des écoles (mis à disposition)

**Administrateur** MGEN Union, MGEN

**PITRE Michael**

49 ans – Professeur des écoles (mis à disposition)

**Administrateur** MGEN Union, MGEN

**Secrétaire général** UT Nord-Pas-de-Calais

**QUERCIOLO Didier**

56 ans – Professeur des écoles (mis à disposition)

**Administrateur** MGEN Union, MGEN, MGEN Vie, MGEN Filia, MGEN Action sanitaire et sociale, MGEN Centres de santé

**Secrétaire général** MFP

**Membre** Bureau départemental MFP Ain

**RAYNAUD Robert**

58 ans – Conseiller principal d'éducation (mis à disposition)

**Administrateur** MGEN Union, MGEN, MGEN Action sanitaire et sociale, MGEN Centres de santé

**ROGER Stéphanie**

44 ans – Professeure des écoles (mise à disposition)

**Administratrice** MGEN Union, MGEN, MGEN Action sanitaire et sociale, MGEN Centres de santé

**Administratrice** Groupe VYV

**Administratrice** VYV Care

**Administratrice** VYV Coopérations

**Administratrice** UT Centre-Val-de-Loire

**Administratrice** MFP

**RONDOT Isabelle**

56 ans – Professeure certifiée (mise à disposition)

**Administratrice** MGEN Union, MGEN, MGEN Vie, MGEN Filia, MGEN Action sanitaire et sociale, MGEN Centres de santé

**Administratrice** Groupe VYV

**Administratrice** VYV Care

**Administratrice** VYV Coopérations

**Administratrice** MFP

**Administratrice** FNMF

**SABOTIN-DESCLAUD Gabriel**

48 ans – Professeur des écoles (mis à disposition)

**Administrateur** MGEN Union, MGEN, MGEN Vie

**Administrateur** UT Eurélienne-et-Loirétaine

**Administrateur** UR Centre

**Président** Bureau départemental MFP

Eure-et-Loir

**Administrateur** Comité fédéral régional

MFP Centre

**Administrateur** MFP

**SAVIGNAC Matthias**

43 ans – Professeur des écoles (mis à disposition)

Administrateur MGEN Union, MGEN,  
MGEN Vie, MGEN Filia

**SOUQUET Bertrand**

45 ans – Professeur de lycée professionnel  
(mis à disposition)

Administrateur MGEN Union, MGEN

**THORR Catherine**

51 ans – Professeure des écoles (mise à disposition)

Administratrice MGEN Union, MGEN

**TRANCHAT Marc**

61 ans – Professeur des écoles (mis à disposition)

Vice-président MGEN Union, MGEN,  
MGEN Action sanitaire et sociale,  
MGEN Centres de santé

Secrétaire général MFPASS

Administrateur Chorum

**TRUFFAUT Clotilde**

41 ans – Professeure certifiée (mise à disposition)

Administratrice MGEN Union, MGEN

# MGEN UNION, IMMATRICULÉE SOUS LE NUMÉRO 441 921 962

Union de mutuelles soumise au Code de la mutualité

## SOMMES VERSÉES AUX MEMBRES DU CONSEIL D'ADMINISTRATION

Pour l'année 2017, le total des sommes versées aux administrateurs, conformément à l'article L. 114-26 du Code de la mutualité, s'établit pour MGEN Union à 2 274 k€.

## RÉMUNÉRATION VERSÉE AU DIRIGEANT OPÉRATIONNEL

En juillet 2017, un nouveau dirigeant opérationnel, Mme Isabelle HÉBERT, a été désigné par le conseil d'administration en remplacement de M. Jean-Louis DAVET.

Conformément à l'article L. 114-17 du Code de la mutualité, la rémunération brute versée par MGEN Union aux deux dirigeants opérationnels s'établit comme suit :

- M. Jean-Louis DAVET (de janvier à juin) : 239 770 €
- M<sup>me</sup> Isabelle HÉBERT (de juillet à décembre) : 147 619 €

## TRANSFERTS FINANCIERS ENTRE MUTUELLES ET UNIONS

Néant.

## MONTANT ET MODALITÉS DE RÉPARTITION DE LA PARTICIPATION AUX EXCÉDENTS

Néant.

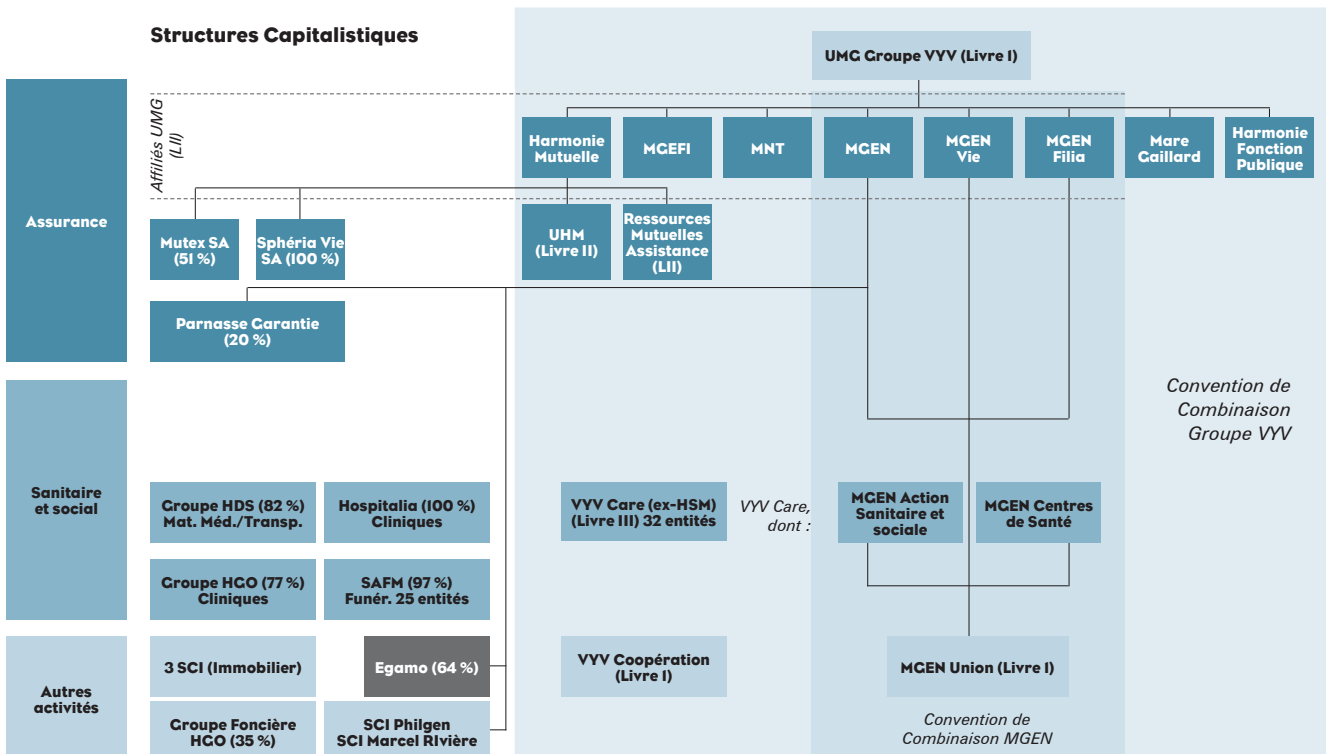
## PRISE DE PARTICIPATION DANS DES SOCIÉTÉS DU LIVRE II DU CODE DU COMMERCE

Le livre II du Code de commerce regroupe les dispositions relatives aux sociétés commerciales et groupements d'intérêt économique. L'article L. 212-7-1 du Code de la mutualité dispose, de plus, que « l'expression participation désigne le fait de détenir, directement ou indirectement, au moins 20 % des droits de vote ou du capital d'une société ».

À la lecture de ces critères, aucune participation n'a été prise au cours de cet exercice par MGEN Union.

## PÉRIMÈTRE DU GROUPE

Liste des organismes avec lesquels MGEN Union constitue un groupe au sens de l'article L. 212-7 du Code de la mutualité :



# MGEN UNION BILAN ACTIF

Au 31 décembre 2017 – en k€

	31/12/2017			31/12/2016
	Brut	Amortissements et provisions	Net	Net
<b>ACTIF IMMOBILISÉ</b>				
<b>Immobilisations incorporelles</b>				
Frais d'établissement	-	-	-	-
Frais de recherche et de développement	-	-	-	-
Concessions, brevets, licences, marques, procédés, logiciels, droits et valeurs similaires	20 754	16 217	4 538	3 294
Fonds commercial	-	-	-	-
Autres	6 424	4 940	1 484	1 471
Immobilisations incorporelles en cours	181	-	181	780
Avances et acomptes	-	-	-	-
<b>S/TOTAL IMMOBILISATIONS INCORPORELLES</b>	<b>27 360</b>	<b>21 157</b>	<b>6 203</b>	<b>5 546</b>
<b>Immobilisations corporelles</b>				
Terrains	-	-	-	-
Constructions	-	-	-	-
Installations techniques, matériel et outillage industriel	2 393	1 652	741	733
Autres	12 872	6 817	6 055	4 893
Immobilisations grevées de droits	-	-	-	-
Immobilisations corporelles en cours	-	-	-	12
Avances et acomptes	-	-	-	-
<b>S/TOTAL IMMOBILISATIONS CORPORELLES</b>	<b>15 265</b>	<b>8 468</b>	<b>6 796</b>	<b>5 639</b>
<b>Immobilisations financières</b>				
Participations	1	-	1	1
Créances rattachées à des participations	-	-	-	-
Titres immobilisés de l'activité portefeuille	-	-	-	-
Autres titres immobilisés	-	-	-	-
Prêts	491	491	-	-
Autres	3	-	3	3
<b>S/TOTAL IMMOBILISATIONS FINANCIÈRES</b>	<b>495</b>	<b>491</b>	<b>4</b>	<b>4</b>
<b>TOTAL I</b>	<b>43 119</b>	<b>30 116</b>	<b>13 003</b>	<b>11 189</b>
<b>ACTIF CIRCULANT</b>				
<b>Stock et en-cours</b>	71	-	71	69
Matières premières et autres approvisionnements	71	-	71	69
En-cours de production (biens et services)	-	-	-	-
Produits intermédiaires et finis	-	-	-	-
Marchandises	-	-	-	-
Avances et acomptes sur commandes	77	-	77	1 048
<b>Créances</b>	24 548	1	24 548	34 153
Créances clients et comptes rattachés	-	-	-	-
Autres	24 548	1	24 548	34 153
<b>Valeurs mobilières de placement</b>	-	-	-	-
<b>Autres titres</b>	-	-	-	-
<b>Instruments de trésorerie</b>	-	-	-	-
<b>Disponibilités</b>	7 360	-	7 360	30
<b>Charges constatées d'avance</b>	88	-	88	4
<b>TOTAL II</b>	<b>32 145</b>	<b>1</b>	<b>32 145</b>	<b>35 304</b>

## MGEN UNION BILAN ACTIF

Au 31 décembre 2017 – en k€

	31/12/2017			31/12/2016
	Brut	Amortissements et provisions	Net	Net
Charges à répartir sur plusieurs exercices	-	-	-	-
<b>TOTAL III</b>	-	-	-	-
Primes de remboursement des emprunts	-	-	-	-
<b>TOTAL IV</b>	-	-	-	-
Écarts de conversion Actif	-	-	-	-
<b>TOTAL V</b>	-	-	-	-
<b>TOTAL ACTIF (I + II + III + IV + V)</b>	<b>75 265</b>	<b>30 117</b>	<b>45 148</b>	<b>46 493</b>



# MGEN UNION BILAN PASSIF

Au 31 décembre 2017 – en k€

	31/12/2017	31/12/2016
<b>Fonds mutualistes et réserves</b>		
<b>Fonds propres</b>		
Fonds de dotation sans droit de reprise	-	-
Écarts de réévaluation	-	-
Réserves (dont fonds social)	4 502	4 502
Report à nouveau	- 3 605	- 2 941
Résultat de l'exercice	- 205	- 664
<b>Autres fonds mutualistes</b>		
Fonds de dotation avec droit de reprises	-	-
Apports	-	-
Emprunts en fonds d'établissement	-	-
Emprunts en fonds de développement	-	-
Legs et donations	-	-
Droit des propriétaires (commodat)	-	-
Résultats sous contrôle de tiers financeurs	-	-
Écarts de réévaluation	-	-
Subventions d'équipement et autres subventions d'investissements	-	-
Provisions réglementées	-	-
<b>TOTAL I</b>	<b>692</b>	<b>897</b>
<b>Provisions pour risques et charges</b>		
Provisions pour risques	239	311
Provisions pour charges	4 457	4 927
<b>TOTAL II</b>	<b>4 696</b>	<b>5 238</b>
<b>Fonds dédiés</b>		
Sur subventions de fonctionnement	171	11
Sur autres ressources	-	-
<b>TOTAL III</b>	<b>171</b>	<b>11</b>
<b>Dettes</b>		
Passifs subordonnés	-	-
Autres emprunts et dépôts et cautionnements reçus	-	-
Emprunts et dettes auprès des établissements de crédit	-	221
Emprunts et dettes financières divers	-	-
Avances et acomptes reçus sur commandes et en-cours	-	-
Dettes fournisseurs et comptes rattachés	8 159	19 938
Dettes fiscales et sociales	9 094	10 325
Dettes sur immobilisations et comptes rattachés	142	680
Autres dettes	22 190	9 179
Instruments de trésorerie	-	-
Produits constatés d'avance	5	4
<b>TOTAL IV</b>	<b>39 590</b>	<b>40 347</b>
Écart de conversion Passif	-	-
<b>TOTAL V</b>	<b>-</b>	<b>-</b>
<b>TOTAL PASSIF (I + II + III + IV + V)</b>	<b>45 148</b>	<b>46 493</b>

# MGEN UNION COMPTE DE RÉSULTAT

Au 31 décembre 2017 – en k€

	2017	2016
<b>Produits d'exploitation</b>		
Ventes de marchandises	-	-
Production vendue	4 442	4 953
Biens	-	-
Services	4 442	4 953
<b>MONTANT NET DU CHIFFRE D'AFFAIRES :</b>	<b>4 442</b>	<b>4 953</b>
<b>DONT À L'EXPORTATION</b>		
Production stockée	-	-
Production immobilisée	-	-
Produits nets partiels sur opérations à long terme	-	-
Subventions d'exploitation	-	-
Reprises sur provisions, amortissements et transferts de charges	5 393	3 960
Cotisations des mutualistes	50	50
Autres produits	167 193	172 148
<b>TOTAL I</b>	<b>177 078</b>	<b>181 111</b>
<b>Charges d'exploitation</b>		
Marchandises	-	-
Achats	-	-
Variation de stock	-	-
Matières premières et autres approvisionnements	-	-
Matières premières et autres approvisionnements : achats	-	-
Matières premières et autres approvisionnements : variations de stock	-	-
Autres achats et charges externes	111 646	116 016
Impôts, taxes et versements assimilés	7 515	8 417
Salaires et traitements	32 661	32 314
Charges sociales	14 591	14 823
Dotations aux amortissements et provisions	8 368	7 299
Dotations aux amortissements	3 467	2 400
Dotations aux provisions	-	-
Sur actif circulant : dotations aux provisions	-	-
Pour risques et charges : dotations aux provisions	4 900	4 900
Subventions accordées par l'organisme	-	-
Autres charges	2 488	2 361
<b>TOTAL II</b>	<b>177 269</b>	<b>181 229</b>
<b>1. RÉSULTAT D'EXPLOITATION</b>	<b>- 191</b>	<b>- 118</b>
Quotes-parts de résultat sur opérations faites en commun	-	-
Excédent ou déficit transféré	-	-
<b>TOTAL III</b>	<b>-</b>	<b>-</b>
Déficit ou excédent transféré	-	-
<b>TOTAL IV</b>	<b>-</b>	<b>-</b>

	2017	2016
<b>Produits financiers</b>		
Produits financiers de participations	-	-
Produits des autres valeurs mobilières et créances de l'actif immobilisé	-	-
Autres intérêts et produits assimilés	-	-
Reprises sur provisions et transferts de charges	-	-
Différences positives de change	-	-
Produits nets sur cessions de valeurs mobilières de placement	-	-
<b>TOTAL V</b>	-	-
<b>Charges financières</b>		
Dotations aux amortissements et aux provisions	-	-
Intérêts et charges assimilées	-	1
Différences négatives de change	-	-
Charges nettes sur cessions de valeurs mobilières de placement	-	-
<b>TOTAL VI</b>	-	1
<b>2. RÉSULTAT FINANCIER</b>	-	-
<b>3. RÉSULTAT COURANT AVANT IMPÔTS</b>	- 191	- 119
<b>Produits exceptionnels</b>		
Produits exceptionnels sur opérations de gestion	8	13
Produits exceptionnels sur opérations en capital	12	-
Reprises sur provisions et transferts de charges exceptionnelles	-	-
<b>TOTAL VII</b>	20	13
<b>Charges exceptionnelles</b>		
Charges exceptionnelles sur opérations de gestion	16	650
Charges exceptionnelles sur opérations en capital	19	-
Dotations exceptionnelles aux amortissements et provisions	-	-
<b>TOTAL VIII</b>	35	650
<b>4. RÉSULTAT EXCEPTIONNEL</b>	- 14	- 637
Impôts sur les sociétés	-	-92
<b>TOTAL DES PRODUITS</b>	177 098	181 124
<b>TOTAL DES CHARGES</b>	177 303	181 788
<b>5. SOLDE INTERMÉDIAIRE</b>	- 205	- 664
+ Report de ressources non utilisées des exercices antérieurs	-	-
- Engagements à réaliser sur ressources affectées	-	-
<b>6. EXCÉDENT OU DÉFICIT</b>	- 205	- 664

**MGEN**

**ÉTATS FINANCIERS  
ET LISTE DES MANDATS  
DES ADMINISTRATEURS-RICES**

# LISTE DES MANDATS ET FONCTIONS DES ADMINISTRATEURS MGEN AU 31 DÉCEMBRE 2017

*Le Code de la mutualité limite le nombre de mandats pouvant être détenus par une personne au sein de conseils d'administration d'organismes mutualistes.*

*La présentation des mandats ci-après tient ainsi compte des règles de comptabilisation énoncées par l'article L. 114-23 du Code de la mutualité.*

## **AUBAILE Pierre**

38 ans – Professeur certifié (mis à disposition)  
**Administrateur** MGEN Union, MGEN

## **BABAULT Florence**

46 ans – Professeure agrégée (mise à disposition)  
**Administratrice** MGEN Union, MGEN  
**Administratrice** VYV Care  
**Administratrice** USS Île-de-France  
**Administratrice** MFP

## **BAUDIN Jean-Christophe**

58 ans – Professeur des écoles (mis à disposition)  
**Administrateur** MGEN Union, MGEN  
**Administrateur** UT Rhône  
**Président** RESAMUT LYON  
**Président** UMG EGL Lyon  
**Vice-président** UR Auvergne-Rhône-Alpes  
**Membre** Bureau départemental MFP Haute-Savoie  
**Membre** Comité fédéral régional MFP Rhône-Alpes

## **BEAUDET Thierry**

55 ans – Professeur des écoles (mis à disposition)  
**Vice-président** MGEN Union, MGEN, MGEN Filia  
**Vice-président** MFPASS  
**Président** Groupe VYV  
**Président** VYV Coopérations  
**Président** FNMF

## **BERTHILIER Roland**

62 ans – Proviseur adjoint (mis à disposition)  
**Président** MGEN Union, MGEN, MGEN Vie, MGEN Filia, MGEN Action sanitaire et sociale, MGEN Centres de santé  
**Administrateur** MFPASS  
**Vice-président** Groupe VYV  
**Administrateur** VYV Coopérations  
**Vice-président** FNMF

## **BESSEYRE Véronique**

58 ans – Professeure des écoles (mise à disposition)  
**Administratrice** MGEN Union, MGEN

## **BONNEL Mylène**

41 ans – SAENES Éducation nationale (mise à disposition)  
**Administratrice** MGEN Union, MGEN  
**Administratrice** Groupe VYV  
**Administratrice** UMR  
**Membre** Comité fédéral régional MFP Limousin

## **CHABRISSOUX François**

42 ans – Professeur des écoles (mis à disposition)  
**Administrateur** MGEN Union, MGEN  
**Administrateur** VYV Care  
**Administrateur** UT Sarthe

## **CHANTREUIL Christine**

49 ans – Professeure des écoles (mise à disposition)  
**Administratrice** MGEN Union, MGEN  
**Administratrice** UT MFN SSAM  
**Administratrice** UR Normandie

## **CHENUT Éric**

44 ans – Attaché d'administration de l'État (mis à disposition)  
**Vice-président délégué** MGEN Union, MGEN, MGEN Filia, MGEN Vie, MGEN Action sanitaire et sociale, MGEN Centres de santé  
**Administrateur** Groupe VYV  
**Vice-président délégué** VYV Care  
**Administrateur** VYV Coopérations  
**Administrateur** MFPASS  
**Administrateur** GHMF  
**Administrateur** FNMF

**COLIN Nadine**

55 ans – Professeure médico-sociale  
(mise à disposition)

**Administratrice** MGEN Union, MGEN  
**Administratrice** UR Grand Est

**COPIN Dominique**

57 ans – Professeure des écoles  
(mise à disposition)

**Administratrice** MGEN Union, MGEN  
**Administratrice** UR Hauts-de-France

**CREISSEN Bernard**

56 ans – Professeur des écoles (mis à disposition)

**Administrateur** MGEN Union, MGEN,  
MGEN Action sanitaire et sociale,  
MGEN Centres de santé

**Administrateur** VYV Care  
**Président** UT Grand Sud

**Membre** Comité fédéral régional MFP  
Languedoc-Roussillon

**Membre** Bureau départemental MFP Gard

**DAUGA Isabelle**

54 ans – Professeure des écoles  
(mise à disposition)

**Administratrice** MGEN Union, MGEN  
**Administratrice** UR Nouvelle-Aquitaine

**DERIU Sergio**

50 ans – Professeur des écoles (mis à disposition)

**Administrateur** MGEN Union, MGEN  
**Administrateur** MRE  
**Administrateur** UMR

**DEVILLAIRS Renaud**

42 ans – Professeur certifié (mis à disposition)

**Administrateur** MGEN Union, MGEN  
**Trésorier** UT Haute-Saône

**DEVOUGE Marc**

60 ans – Professeur des écoles (mis à disposition)

**Administrateur** MGEN Union, MGEN  
**Secrétaire général** UR PACA

**Membre** Comité fédéral régional MFP PACA

**Membre** Bureau départemental MFP Vaucluse

**FOURNIER Thierry**

51 ans – Conseiller principal d'éducation  
(mis à disposition)

**Administrateur** MGEN Union, MGEN  
**Vice-président délégué** UT Aveyron

**Administrateur** UR Midi-Pyrénées

**Membre** Comité fédéral régional MFP Midi-Pyrénées

**Membre** Bureau départemental MFP Aveyron

**CASTEIX Jean-Marc**

53 ans – Professeur des écoles (mis à disposition)

**Administrateur** MGEN Union, MGEN

**Président** Bureau départemental MFP Gironde

**Membre** Comité fédéral régional MFP Aquitaine

**Membre** FNMF – CA MFNA

**COUYON Marc**

58 ans – Technicien supérieur en chef du MEDDE  
(mis à disposition)

**Administrateur** MGEN Union, MGEN

**COUZOUQUEC Stéfan**

44 ans – Professeur certifié (mis à disposition)

**Administrateur** MGEN Union, MGEN

**Administrateur** VYV Care

**Administrateur** MFPass

**Administrateur** USS Île-de-France

**GROS Odile**

56 ans – Professeure des écoles  
(mise à disposition)

**Administratrice** MGEN Union, MGEN

**HARSTER Anne-Marie**

58 ans – Institutrice (mise à disposition)

**Administratrice** MGEN Union, MGEN, MGEN Vie,  
MGEN Filia

**Administratrice** Groupe VYV

**JEANNEAU Éric**

46 ans – Professeur agrégé (mis à disposition)

**Administrateur** MGEN Union, MGEN

**Vice-président** VYV Coopérations

**Vice-président** UT Vendée

**Président** UMR

**Administrateur** FNMF

**JULHES Carole**

45 ans – Professeure des écoles  
(mise à disposition)

**Administratrice** MGEN Union, MGEN  
**Secrétaire générale adjointe** UT Aisne

**Administratrice** UR Hauts-de-France  
**Membre** Bureau départemental MFP Aisne

**LAFOND Christophe**

60 ans – Professeur des écoles (mis à disposition)

**Vice-président** MGEN Union, MGEN, MGEN Vie,  
MGEN Filia, MGEN Action sanitaire et sociale,  
MGEN Centres de santé

**Administrateur** Groupe VYV  
**Vice-président** MFP

**LAMARRE Frédérique**

43 ans – Attachée d'administration de l'État  
(mise à disposition)

**Administratrice** MGEN Union, MGEN  
**Administratrice** UT MFCVL

**Administratrice** UMR  
**Administratrice** MRE  
**Administratrice** MFP

**LE MÉDEC Élisabeth**

59 ans – Attachée d'administration  
(mise à disposition)

**Administratrice** MGEN Union, MGEN,  
MGEN Action sanitaire et sociale,  
MGEN Centres de santé

**Administratrice** VYV Care  
**Administratrice** UR Bretagne

**LETHUILLIER Jacques**

58 ans – Professeur des écoles (mis à disposition)

**Administrateur** MGEN Union, MGEN,  
MGEN Action sanitaire et sociale,  
MGEN Centres de santé

**Vice-président** UT MFN SSAM  
**Président** UR Normandie

**MARIE-MARÉCHAUX Yvelle**

46 ans – Professeure des écoles  
(mise à disposition)

**Administratrice** MGEN Union, MGEN

**MOREAU Hervé**

50 ans – Professeur (en activité – décharge  
syndicale de 66 %)

**Administrateur** MGEN Union, MGEN

**MUSSEAU-AUBRY Isabelle**

49 ans – Assistante principale de service social  
(mise à disposition)

**Administratrice** MGEN Union, MGEN,  
MGEN Action sanitaire et sociale,  
MGEN Centres de santé

**Administratrice** VYV Care

**Membre du comité de surveillance** MFPass

**Administratrice** FNMF

**Secrétaire générale** Générations mutualistes  
**Administratrice** MFP

**NAAS Nadine**

57 ans – Inspectrice de l'Éducation nationale  
chargée de l'adaptation scolaire et  
de la scolarisation des élèves handicapés  
(mise à disposition)

**Administratrice** MGEN Union, MGEN

**NUNGE Pierre**

58 ans – Attaché d'administration  
(mis à disposition)

**Administrateur** MGEN Union, MGEN

**Vice-président** UT Lorraine

**Administrateur** UR Grand-Est

**Membre** Comité fédéral régional MFP Lorraine

**OLAONDO Corinne**

55 ans – Professeure (mise à disposition)

**Administratrice** MGEN Union, MGEN

**Administratrice** mutuelle dédiée Santé  
service UT Finistère et Morbihan

**Administratrice** mutuelle dédiée Soins  
services à domicile UT Finistère et Morbihan

**Administratrice** UR Bretagne

**OLLIVIER Patrick**

59 ans – Professeur des écoles (mis à disposition)

**Administrateur** MGEN Union, MGEN

**PEHAU Joël**

54 ans – Professeur des écoles (mis à disposition)  
**Administrateur** MGEN Union, MGEN

**PITRE Michael**

49 ans – Professeur des écoles (mis à disposition)  
**Administrateur** MGEN Union, MGEN  
**Secrétaire général** UT Nord-Pas-de-Calais

**QUERCIOLO Didier**

56 ans – Professeur des écoles (mis à disposition)  
**Administrateur** MGEN Union, MGEN, MGEN Vie,  
MGEN Filia, MGEN Action sanitaire et sociale,  
MGEN Centres de santé  
**Secrétaire général** MFP  
**Membre** Bureau départemental MFP Ain

**RAYNAUD Robert**

58 ans – Conseiller principal d'éducation  
(mis à disposition)  
**Administrateur** MGEN Union, MGEN,  
MGEN Action sanitaire et sociale,  
MGEN Centres de santé

**ROGER Stéphanie**

44 ans – Professeure des écoles  
(mise à disposition)  
**Administratrice** MGEN Union, MGEN,  
MGEN Action sanitaire et sociale,  
MGEN Centres de santé  
**Administratrice** Groupe VYV  
**Administratrice** VYV Care  
**Administratrice** VYV Coopérations  
**Administratrice** UT Centre-Val-de-Loire  
**Administratrice** MFP

**RONDOT Isabelle**

56 ans – Professeure certifiée (mise à disposition)  
**Administratrice** MGEN Union, MGEN,  
MGEN Vie, MGEN Filia, MGEN Action sanitaire  
et sociale, MGEN Centres de santé  
**Administratrice** Groupe VYV  
**Administratrice** VYV Care  
**Administratrice** VYV Coopérations  
**Administratrice** MFP  
**Administratrice** FNMF

**SABOTIN-DESCLAUD Gabriel**

48 ans – Professeur des écoles (mis à disposition)  
**Administrateur** MGEN Union, MGEN, MGEN Vie  
**Administrateur** UT Eurélienne-et-Loirétaine  
**Administrateur** UR Centre  
**Président** Bureau départemental MFP  
Eure-et-Loir  
**Administrateur** Comité fédéral régional  
MFP Centre  
**Administrateur** MFP

**SAVIGNAC Matthias**

43 ans – Professeur des écoles (mis à disposition)  
**Administrateur** MGEN Union, MGEN,  
MGEN Vie, MGEN Filia

**SOUQUET Bertrand**

45 ans – Professeur de lycée professionnel  
(mis à disposition)  
**Administrateur** MGEN Union, MGEN

**THORR Catherine**

51 ans – Professeure des écoles  
(mise à disposition)  
**Administratrice** MGEN Union, MGEN

**TRANCHAT Marc**

61 ans – Professeur des écoles (mis à disposition)  
**Vice-président** MGEN Union, MGEN,  
MGEN Action sanitaire et sociale,  
MGEN Centres de santé  
**Secrétaire général** MFPASS  
**Administrateur** Chorum

**TRUFFAUT Clotilde**

41 ans – Professeure certifiée (mise à disposition)  
**Administratrice** MGEN Union, MGEN



# MGEN, IMMATRICULÉE SOUS LE NUMÉRO 775 685 399

Mutuelle soumise aux dispositions du livre II du Code de la mutualité

## SOMMES VERSÉES AUX MEMBRES DU CONSEIL D'ADMINISTRATION

Pour l'année 2017, le total des sommes versées aux administrateurs, conformément à l'article L.114-26 du Code de la mutualité, s'établit pour MGEN à 754 k€.

## TRANSFERTS FINANCIERS ENTRE MUTUELLES ET UNIONS

### Entre MGEN et l'UMG Groupe VYV

Conformément à la décision de l'Assemblée générale MGEN des 6 et 7 juillet 2016, un apport en numéraire d'un montant de 18 050 k€ a été réalisé par MGEN à l'UMG « Groupe MGEN-ISTYA-HARMONIE », renommée le 13 septembre 2017 « Groupe VYV » au titre de son affiliation à l'UMG.

### Entre MGEN et l'Union des SSAM VYV Care

Conformément à la résolution du conseil d'administration de MGEN des 25 et 26 octobre 2017, MGEN a réalisé un apport en numéraire de 15 000 k€ au profit du fonds d'établissement de l'Union des SSAM et a souscrit à l'émission d'un emprunt d'un montant total de 35 000 k€ représenté par 350 titres subordonnés à durée déterminée de valeur nominale de 100 k€.

### Entre MGEN et l'Union Soins et Services Île-de-France (USSIF)

Conformément à la résolution du conseil d'administration du 15 mars 2017, MGEN a doté l'USSIF de 15 650 k€ se répartissant comme suit :

- 5 000 k€ en avance en compte courant amenée à être transformée en titres subordonnés à durée déterminée (TSDD) ;
- 10 650 k€ d'apport en numéraire dont le prélèvement en fonds propres a été approuvé par l'Assemblée générale des 10 et 11 juillet 2017.

### Entre MGEN et MGEN Action sanitaire et sociale

Conformément à la décision de l'Assemblée générale MGEN des 10 et 11 juillet 2017, un versement d'un montant de 6 800 k€ a été effectué par MGEN à MGEN Action sanitaire et sociale dans le cadre du développement de nouvelles activités sur le site de Riec-sur-Belon.

### Entre MGEN et la Mutuelle des affaires étrangères et européennes (MAEE)

Conformément à la résolution du conseil d'administration de MGEN du 6 décembre 2017, un versement d'un montant de 2 300 k€ a été réalisé par MGEN à la MAEE afin de lui permettre de faire face aux coûts de développement de son nouvel outil informatique.

Cette aide financière par apport de fonds propres, assortie d'un droit de reprise au profit de MGEN, a été portée en compte d'attente, en vue de son approbation par l'Assemblée générale.

## MONTANT ET MODALITÉS DE RÉPARTITION DE LA PARTICIPATION AUX EXCÉDENTS

Pour l'année 2017, le montant de la participation aux excédents s'élève à 397 225 €.

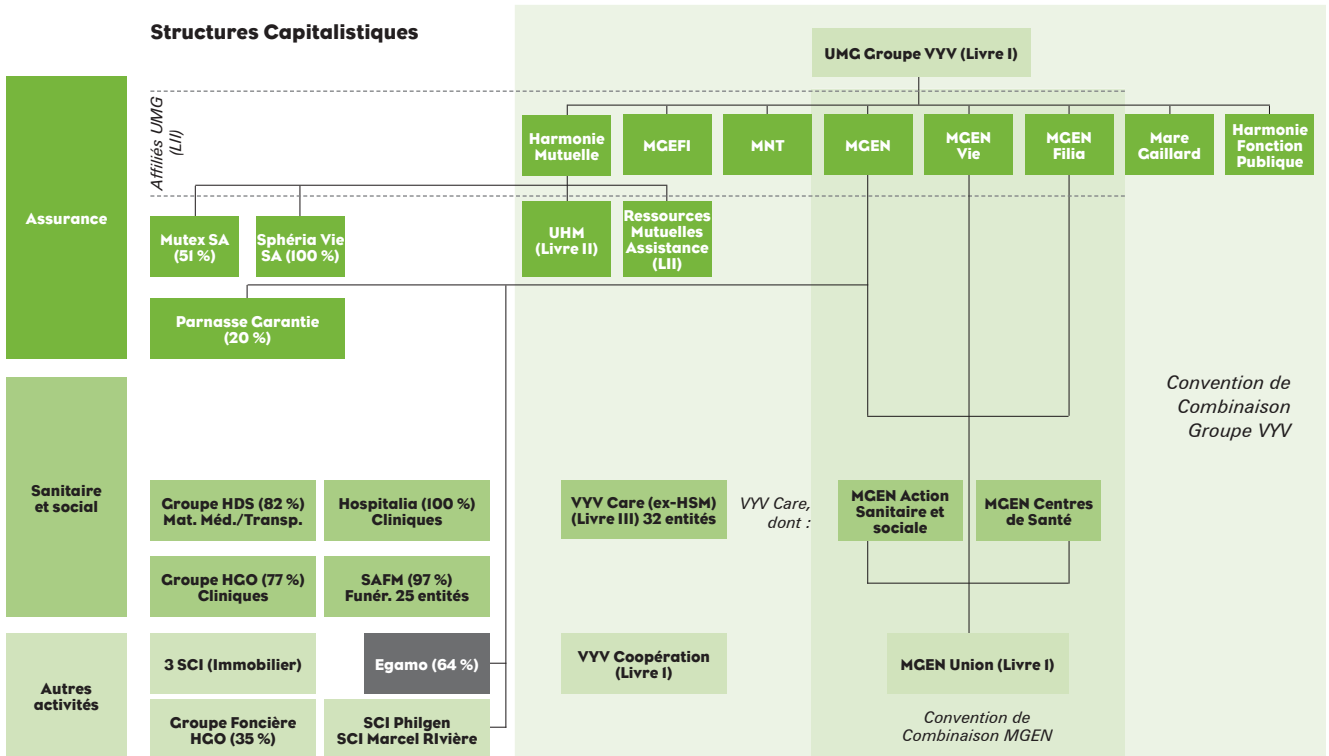
## PRISE DE PARTICIPATION DANS DES SOCIÉTÉS DU LIVRE II DU CODE DU COMMERCE

Le livre II du Code de commerce regroupe les dispositions relatives aux sociétés commerciales et groupements d'intérêt économique. L'article L. 212-7-1 du Code de la mutualité dispose, de plus, que « l'expression participation désigne le fait de détenir, directement ou indirectement, au moins 20 % des droits de vote ou du capital d'une société ».

À la lecture de ces critères, aucune participation n'a été prise au cours de cet exercice par MGEN.

## PÉRIMÈTRE DU GROUPE

Liste des organismes avec lesquels MGEN constitue un groupe au sens de l'article L. 212-7 du Code de la mutualité :



# MGEN BILAN ACTIF

Au 31 décembre 2017 – en k€

	31/12/2017	31/12/2016
<b>Actifs incorporels</b>	<b>1 144</b>	<b>1 253</b>
<b>Placements</b>	<b>3 236 202</b>	<b>3 218 081</b>
Terrains et constructions	585 429	596 298
Placements dans les entreprises liées et dans les entreprises avec lesquelles il existe un lien de participation	76 294	55 989
Autres placements	2 521 919	2 524 081
Créances pour espèces déposées auprès des entreprises cédantes	52 559	41 713
<b>Placements représentant les provisions techniques afférentes aux opérations en unités de compte</b>	<b>-</b>	<b>-</b>
<b>Part des cessionnaires et rétrocessionnaires dans les provisions techniques</b>	<b>74 306</b>	<b>70 509</b>
Provisions pour cotisations non acquises (Non-vie)	4 763	4 815
Provisions d'assurance vie	-	-
Provisions pour prestations à payer (Vie)	77	-
Provisions pour prestations à payer (Non-vie)	35 305	34 071
Provisions pour participation aux excédents et ristournes (Vie)	-	-
Provisions pour participation aux excédents et ristournes (Non-vie)	-	-
Provisions pour égalisation (Vie)	-	-
Provisions pour égalisation (Non-vie)	-	-
Autres provisions techniques (Vie)	-	-
Autres provisions techniques (Non-vie)	34 161	31 623
Provisions techniques des opérations en unités de compte	-	-
<b>Parts des garants dans les engagements techniques donnés en substitution</b>	<b>-</b>	<b>-</b>
<b>Créances</b>	<b>348 539</b>	<b>304 174</b>
Créances nées d'opérations directes et de prises en substitution	52 604	55 249
Cotisations restant à émettre	773	972
Autres créances nées d'opérations directes et de prises en substitution	51 831	54 277
Créances nées d'opérations de réassurance et de cessions en substitution	7 865	8 470
Autres créances	288 070	240 455
Personnel	466	420
État, organismes sociaux, collectivités publiques	58 032	54 098
Débiteurs divers	229 572	185 936
<b>Autres actifs</b>	<b>104 251</b>	<b>120 784</b>
Actifs corporels d'exploitation	26 321	27 005
Avoirs en banque, CCP et caisse	77 930	93 779
<b>Comptes de régularisation Actif</b>	<b>7 472</b>	<b>9 429</b>
Intérêts et loyers acquis non échus	4 685	4 356
Frais d'acquisition reportés (Vie)	-	-
Frais d'acquisition reportés (Non-vie)	-	-
Autres comptes de régularisation	2 787	5 074
<b>Différences de conversion</b>	<b>-</b>	<b>-</b>
<b>TOTAL DE L'ACTIF</b>	<b>3 771 914</b>	<b>3 724 230</b>

# MGEN BILAN PASSIF

Au 31 décembre 2017 – en k€

	31/12/2017	31/12/2016
<b>Fonds mutualistes et réserves</b>	<b>1 904 263</b>	<b>1 973 928</b>
Fonds propres	1 904 263	1 973 928
Fonds de dotation sans droit de reprise	12 500	12 500
Écarts de réévaluation	-	-
Réserves	1 910 918	1 960 116
Report à nouveau	-	-
Résultat de l'exercice	- 19 156	1 313
Autres fonds mutualistes	-	-
Fonds de dotation avec droit de reprise	-	-
Subventions nettes	-	-
<b>Passifs subordonnés</b>	<b>-</b>	<b>-</b>
<b>Provisions techniques brutes</b>	<b>1 504 209</b>	<b>1 422 599</b>
Provisions pour cotisations non acquises (Non-vie)	10 330	9 408
Provisions d'assurance vie	48 220	43 420
Provisions pour prestations à payer (Vie)	106 613	99 127
Provisions pour prestations à payer (Non-vie)	430 298	421 211
Provisions pour participation aux excédents et ristournes (Vie)	397	224
Provisions pour participation aux excédents et ristournes (Non-vie)	-	-
Provisions pour égalisation (Vie)	-	-
Provisions pour égalisation (Non-vie)	-	-
Autres provisions techniques (Vie)	-	-
Autres provisions techniques (Non-vie)	908 351	849 209
<b>Provisions techniques des opérations en unités de compte</b>	<b>-</b>	<b>-</b>
<b>Engagements techniques sur opérations données en substitution</b>	<b>-</b>	<b>-</b>
<b>Provisions pour risques et charges</b>	<b>21 095</b>	<b>28 543</b>
<b>Fonds dédiés</b>	<b>-</b>	<b>-</b>
<b>Dettes pour dépôts en espèces reçus des cessionnaires</b>	<b>47 403</b>	<b>44 565</b>
<b>Autres dettes</b>	<b>293 007</b>	<b>253 282</b>
Dettes nées d'opérations directes et de prises en substitution	8 833	10 181
Dettes nées d'opérations de réassurance et de cessions en substitution	43 540	24 692
Dettes envers des établissements de crédit	19	0
Autres dettes	240 614	218 408
Autres emprunts, dépôts et cautionnements reçus	63	62
Personnel	14 122	16 992
État, organismes sociaux, collectivités publiques	100 691	102 729
Créditeurs divers	125 738	98 625
<b>Comptes de régularisation Passif</b>	<b>1 938</b>	<b>1 314</b>
<b>Différences de conversion</b>	<b>-</b>	<b>-</b>
<b>TOTAL DU PASSIF</b>	<b>3 771 914</b>	<b>3 724 230</b>

# MGEN ENGAGEMENT REÇUS ET DONNÉS

Au 31 décembre 2017 – en k€

	31/12/2017	31/12/2016
<b>Engagements reçus</b>	-	-
<b>Engagements donnés</b>	<b>155 778</b>	<b>126 892</b>
Avals, cautions et garanties de crédit donnés	63 997	52 770
Titres et actifs acquis avec engagements de revente	-	-
Autres engagements sur titres, actifs ou revenus	-	-
Droits de tirage donnés à un fonds de garantie	-	-
Autres engagements donnés	91 781	74 122
<b>Engagements réciproques</b>	<b>19 213</b>	<b>19 648</b>
Valeurs reçues en nantissement des cessionnaires et rétrocessionnaires	19 213	19 648
Valeurs reçues d'organismes ayant donné des opérations en substitution	-	-
Valeurs gérées dans le cadre d'engagement pris au titre de la branche 25	-	-
Autres engagements réciproques	-	-
<b>Valeurs appartenant à des mutuelles</b>	<b>-</b>	<b>-</b>
<b>Autres valeurs détenues pour le compte de tiers</b>	<b>-</b>	<b>-</b>

## MGEN COMPTE DE RÉSULTAT RÉSULTAT TECHNIQUE DES OPÉRATIONS NON-VIE

Au 31 décembre 2017 – en k€

	Opérations brutes totales	Opérations données en substitution	Cessions et rétrocessions	Opérations nettes 2017	Opérations nettes 2016
<b>Cotisations acquises</b>	<b>1 970 277</b>	-	<b>33 441</b>	<b>1 936 836</b>	<b>1 924 186</b>
Cotisations	1 971 199	-	33 388	1 937 810	1 913 872
Charges des provisions pour cotisations non acquises	922	-	-52	974	-10 314
<b>Produits des placements alloués du compte non technique</b>				<b>52 287</b>	<b>61 792</b>
<b>Autres produits techniques</b>				<b>196 070</b>	<b>201 129</b>
<b>Charges des prestations</b>	<b>1 738 591</b>	-	<b>22 310</b>	<b>1 716 281</b>	<b>1 697 730</b>
Prestations et frais payés	1 729 504	-	21 076	1 708 428	1 679 787
Prestations	1 628 051	-	21 076	1 606 975	1 580 979
Frais payés	101 453	-	-	101 453	98 808
Charges des provisions pour prestations à payer	9 086	-	1 234	7 852	17 943
<b>Charges des autres provisions techniques</b>	<b>59 142</b>	-	<b>2 538</b>	<b>56 604</b>	<b>54 670</b>
<b>Participation aux résultats</b>				-	-
<b>Frais d'acquisition et d'administration</b>				<b>187 614</b>	<b>182 473</b>
Frais d'acquisition				113 072	120 364
Frais d'administration				77 403	65 249
Commissions reçues des réassureurs et des garants en substitution				2 862	3 140
<b>Autres charges techniques</b>				<b>285 456</b>	<b>297 772</b>
<b>Charge de la provision pour égalisation</b>				-	-
<b>RÉSULTAT TECHNIQUE DES OPÉRATIONS NON-VIE</b>				<b>- 60 762</b>	<b>- 45 537</b>

# MGEN COMPTE DE RÉSULTAT

## RÉSULTAT TECHNIQUE DES OPÉRATIONS VIE

Au 31 décembre 2017 – en k€

	Opérations brutes totales	Opérations données en substitution	Cessions et rétrocessions	Opérations nettes 2017	Opérations nettes 2016
<b>Cotisations</b>	<b>177 935</b>	-	<b>122</b>	<b>177 813</b>	<b>177 822</b>
<b>Produits des placements</b>				<b>7 120</b>	<b>9 086</b>
Revenus des placements				1 744	1 439
Autres produits des placements				503	1 976
Produits provenant de la réalisation				4 872	5 671
<b>Ajustements ACAV (plus-values)</b>				-	-
<b>Autres produits techniques</b>				<b>2 572</b>	<b>1 758</b>
<b>Charges des prestations</b>	<b>172 251</b>	-	<b>77</b>	<b>172 174</b>	<b>149 186</b>
Prestations et frais payés	164 764	-	-	164 764	146 361
Prestations	150 842	-	-	150 842	132 650
Frais payés	13 922	-	-	13 922	13 711
Charge des provisions pour prestations à payer	7 487	-	77	7 410	2 824
<b>Charge des provisions d'assurance vie et autres provisions techniques</b>	<b>4 800</b>	-	-	<b>4 800</b>	<b>6 819</b>
Provisions d'assurance vie	4 800	-	-	4 800	6 819
Provisions pour opérations en unités de compte	-	-	-	-	-
Provision pour égalisation	-	-	-	-	-
Autres provisions techniques	-	-	-	-	-
<b>Participation aux résultats</b>	<b>173</b>	-	-	<b>173</b>	<b>-179</b>
<b>Frais d'acquisition et d'administration</b>				<b>16 617</b>	<b>17 851</b>
Frais d'acquisition				10 747	10 057
Frais d'administration				5 901	7 794
Commissions reçues des réassureurs et des garants en substitution				- 31	-
<b>Charge des placements</b>				<b>756</b>	<b>1 791</b>
Frais de gestion interne et externe des placements et intérêts				461	1 361
Autres charges des placements				278	250
Pertes provenant de la réalisation des placements				18	180
<b>Ajustements ACAV (moins-values)</b>				-	-
<b>Autres charges techniques</b>				<b>18 946</b>	<b>18 174</b>
<b>Produits des placements transférés au compte non technique</b>				-	-
<b>RÉSULTAT TECHNIQUE DES OPÉRATIONS VIE</b>				<b>- 25 961</b>	<b>- 4 975</b>

## MGEN COMPTE DE RÉSULTAT COMPTE NON TECHNIQUE

Au 31 décembre 2017 – en k€

	2017	2016
<b>RÉSULTAT TECHNIQUE DES OPÉRATIONS NON-VIE</b>	- 60 762	- 45 537
<b>RÉSULTAT TECHNIQUE DES OPÉRATIONS VIE</b>	- 25 961	- 4 975
<b>Produits des placements</b>	<b>146 843</b>	<b>204 117</b>
Revenus des placements	30 738	32 333
Autres produits des placements	10 380	44 390
Profits provenant de la réalisation des placements	105 726	127 394
<b>Produits des placements alloués du compte technique Vie</b>	-	-
<b>Charges des placements</b>	<b>15 596</b>	<b>40 237</b>
Frais de gestion interne et externe des placements et des frais financiers	5 549	4 498
Autres charges des placements	9 683	31 691
Pertes provenant de la réalisation des placements	364	4 047
<b>Produits des placements transférés au compte technique Non-vie</b>	<b>52 287</b>	<b>61 792</b>
<b>Autres produits non techniques</b>	<b>4 771</b>	<b>4 787</b>
<b>Autres charges non techniques</b>	<b>15 537</b>	<b>9 459</b>
Charges à caractère social – allocations	2 721	2 395
Charges à caractère social – frais d'exploitation	2 176	-
Autres charges non techniques	10 641	7 064
<b>Résultat exceptionnel</b>	<b>- 386</b>	<b>- 8 139</b>
Produits exceptionnels	359	-
Charges exceptionnelles	744	8 139
<b>Impôts sur le résultat – Participation des salariés</b>	<b>242</b>	<b>37 452</b>
<b>Solde intermédiaire</b>	<b>- 19 156</b>	<b>1 313</b>
<b>Report des ressources non utilisées des exercices antérieurs</b>	-	-
<b>Engagements à réaliser sur ressources affectées</b>	-	-
<b>RÉSULTAT DE L'EXERCICE</b>	<b>- 19 156</b>	<b>1 313</b>



# **MGEN FILIA**

**ÉTATS FINANCIERS  
ET LISTE DES MANDATS  
DES ADMINISTRATEURS-RICES**

## LISTE DES MANDATS ET FONCTIONS DES ADMINISTRATEURS MGEN FILIA AU 31 DÉCEMBRE 2017

*Le Code de la mutualité limite le nombre de mandats pouvant être détenus par une personne au sein de conseils d'administration d'organismes mutualistes.*

*La présentation des mandats ci-après tient ainsi compte des règles de comptabilisation énoncées par l'article L. 114-23 du Code de la mutualité.*

### **BEAUDET Thierry**

55 ans – Professeur des écoles (mis à disposition)  
**Vice-Président** MGEN Union, MGEN, MGEN Filia  
**Vice-président** MFPASS  
**Président** Groupe VYV  
**Président** VYV Coopérations  
**Président** FNMF

### **BERTHILIER Roland**

62 ans – Proviseur adjoint (mis à disposition)  
**Président** MGEN Union, MGEN, MGEN Vie, MGEN Filia, MGEN Action sanitaire et sociale, MGEN Centres de santé  
**Administrateur** MFPASS  
**Vice-président** Groupe VYV  
**Administrateur** VYV Coopérations  
**Vice-président** FNMF

### **BOUQUET Fabrice**

35 ans – Secrétaire administratif du contrôle et du développement durable (mis à disposition)  
**Administrateur** MGEN Union, MGEN Filia, MGEN Action sanitaire et sociale, MGEN Centres de santé  
**Membre Comité fédéral régional** MFP Centre

### **CHENUT Éric**

44 ans – Attaché d'administration de l'État (mis à disposition)  
**Vice-président délégué** MGEN Union, MGEN, MGEN Filia, MGEN Vie, MGEN Action sanitaire et sociale, MGEN Centres de santé  
**Administrateur** Groupe VYV  
**Vice-président délégué** VYV Care  
**Administrateur** VYV Coopérations  
**Administrateur** MFPASS  
**Administrateur** GHMF  
**Administrateur** FNMF

### **ETIEVANT Dominique**

52 ans – Comptable  
**Administrateur** MGEN Filia

### **COUÉDARD Frédéric**

54 ans – Professeur des écoles (mis à disposition)  
**Administrateur** MGEN Union, MGEN Filia, MGEN Vie, MGEN Action sanitaire et sociale, MGEN Centres de santé  
**Administrateur** VYV Care  
**Secrétaire général** USS Île-de-France  
**Président** UR Île-de-France

### **CRILLON Dominique**

52 ans – Professeure des écoles (mise à disposition)  
**Administratrice** MGEN Union, MGEN Filia, MGEN Vie, MGEN Action sanitaire et sociale, MGEN Centres de santé  
**Administratrice** UT Hautes-Pyrénées

### **HARSTER Anne-Marie**

58 ans – Institutrice (mise à disposition)  
**Administratrice** MGEN Union, MGEN, MGEN Vie, MGEN Filia  
**Administratrice** Groupe VYV

**JOUANNET Thomas**

50 ans – Secrétaire administration de l'Éducation nationale et de l'Enseignement (mis à disposition)

**Administrateur** MGEN Union, MGEN Filia, MGEN Vie, MGEN Action sanitaire et sociale, MGEN Centres de santé

**Président** UT Comtoise

**Administrateur** Générations mutualistes

Président HOSPITALIA Mutualité

**Vice-président** délégué GHMF

**LAFOND Christophe**

60 ans – Professeur des écoles (mis à disposition)

**Vice-président** MGEN Union, MGEN, MGEN Vie, MGEN Filia, MGEN Action sanitaire et sociale, MGEN Centres de santé

**Administrateur** Groupe VYV

**Vice-président** MFP

**PELLICIER Yves**

51 ans – Enseignant (mis à disposition)

**Administrateur** MGEN Filia

**QUERCIOLI Didier**

56 ans – Professeur des écoles (mis à disposition)

**Administrateur** MGEN Union, MGEN, MGEN Vie, MGEN Filia, MGEN Action sanitaire et sociale, MGEN Centres de santé

**Secrétaire général** MFP

**Membre** Bureau départemental MFP Ain

**RONDOT Isabelle**

56 ans – Professeure certifiée (mise à disposition)

**Administratrice** MGEN Union, MGEN, MGEN Vie, MGEN Filia, MGEN Action sanitaire et sociale, MGEN Centres de santé

**Administratrice** Groupe VYV

**Administratrice** VYV Care

**Administratrice** VYV Coopérations

**Administratrice** MFP

**Administratrice** FNMF

**SAVIGNAC Matthias**

43 ans – Professeur des écoles (mis à disposition)

**Administrateur** MGEN Union, MGEN, MGEN Vie et MGEN Filia

**TESSEYRE Michel**

60 ans – Chef de chantier (mis à disposition)

**Administrateur** MGEN Filia

# MGEN FILIA, IMMATRICULÉE SOUS LE NUMÉRO 440 363 588

Mutuelle soumise aux dispositions du livre II du Code de la mutualité

## SOMMES VERSÉES AUX MEMBRES DU CONSEIL D'ADMINISTRATION

Pour l'année 2017, le total des sommes versées aux administrateurs, conformément à l'article L. 114-26 du Code de la mutualité, s'établit pour MGEN Filia à 84 k€.

## TRANSFERTS FINANCIERS ENTRE MUTUELLES ET UNIONS

Néant.

## MONTANT ET MODALITÉS DE RÉPARTITION DE LA PARTICIPATION AUX EXCÉDENTS

Néant.

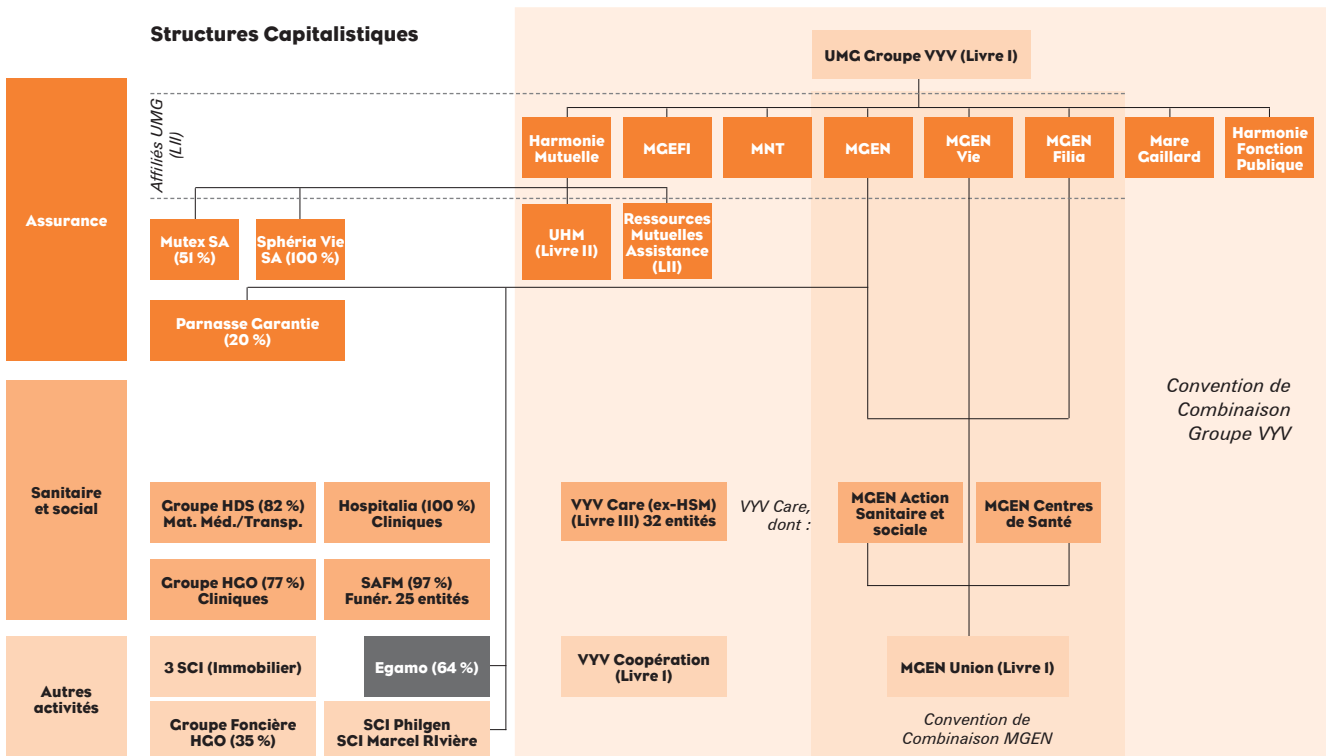
## PRISE DE PARTICIPATION DANS DES SOCIÉTÉS DU LIVRE II DU CODE DU COMMERCE

Le livre II du Code de commerce regroupe les dispositions relatives aux sociétés commerciales et groupements d'intérêt économique. L'article L. 212-7-1 du Code de la mutualité dispose, de plus, que « l'expression participation désigne le fait de détenir, directement ou indirectement, au moins 20 % des droits de vote ou du capital d'une société ».

À la lecture de ces critères, aucune participation n'a été prise au cours de cet exercice par MGEN Filia.

## PÉRIMÈTRE DU GROUPE

Liste des organismes avec lesquels MGEN Filia constitue un groupe au sens de l'article L. 212-7 du Code de la mutualité :



# MGEN FILIA BILAN ACTIF

Au 31 décembre 2017 – en k€

	31/12/2017	31/12/2016
<b>Actifs incorporels</b>	-	-
<b>Placements</b>	<b>5 287</b>	<b>5 214</b>
Terrains et constructions	-	-
Placements dans les entreprises liées et dans les entreprises avec lesquelles il existe un lien de participation	-	-
Autres placements	5 287	5 214
Créances pour espèces déposées auprès des entreprises cédantes	-	-
<b>Placements représentant les provisions techniques afférentes aux opérations en unités de compte</b>	<b>-</b>	<b>-</b>
<b>Part des cessionnaires et rétrocessionnaires dans les provisions techniques</b>	<b>23 183</b>	<b>22 595</b>
Provisions pour cotisations non acquises (Non-vie)	-	-
Provisions d'assurance vie	-	-
Provisions pour prestations à payer (Vie)	-	-
Provisions pour prestations à payer (Non-vie)	14 841	14 769
Provisions pour participation aux excédents et ristournes (Vie)	-	-
Provisions pour participation aux excédents et ristournes (Non-vie)	-	-
Provisions pour égalisation (Vie)	-	-
Provisions pour égalisation (Non-vie)	-	-
Autres provisions techniques (Vie)	-	-
Autres provisions techniques (Non-vie)	8 342	7 826
Provisions techniques des opérations en unités de compte	-	-
<b>Parts des garants dans les engagements techniques donnés en substitution</b>	<b>13 929</b>	<b>14 942</b>
<b>Créances</b>	<b>16 662</b>	<b>23 273</b>
Créances nées d'opérations directes et de prises en substitution	1 407	1 453
Cotisations restant à émettre	1 407	1 453
Autres créances nées d'opérations directes et de prises en substitution	-	-
Créances nées d'opérations de réassurance et de cessions en substitution	1 412	4 107
Autres créances	13 842	17 712
Personnel	-	-
État, organismes sociaux, collectivités publiques	5	8
Débiteurs divers	13 837	17 704
<b>Autres actifs</b>	<b>3 434</b>	<b>1 304</b>
Actifs corporels d'exploitation	-	-
Avoirs en banque, CCP et caisse	3 434	1 304
<b>Comptes de régularisation Actif</b>	<b>-</b>	<b>-</b>
Intérêts et loyers acquis non échus	-	-
Frais d'acquisition reportés (Vie)	-	-
Frais d'acquisition reportés (Non-vie)	-	-
Autres comptes de régularisation	-	-
<b>Différences de conversion</b>	<b>-</b>	<b>-</b>
<b>TOTAL DE L'ACTIF</b>	<b>62 494</b>	<b>67 327</b>

# MGEN FILIA BILAN PASSIF

Au 31 décembre 2017 – en k€

	31/12/2017	31/12/2016
<b>Fonds mutualistes et réserves</b>	<b>16 495</b>	<b>16 848</b>
<b>Fonds propres</b>	<b>16 495</b>	<b>16 848</b>
Fonds de dotation sans droit de reprise	6 000	6 000
Écarts de réévaluation	-	-
Réserves	11 540	11 540
Report à nouveau	- 691	- 318
Résultat de l'exercice	- 353	- 373
Autres fonds mutualistes	-	-
Fonds de dotation avec droit de reprise	-	-
Subventions nettes	-	-
<b>Passifs subordonnés</b>	<b>-</b>	<b>-</b>
<b>Provisions techniques brutes</b>	<b>23 183</b>	<b>22 595</b>
Provisions pour cotisations non acquises (Non-vie)	-	-
Provisions d'assurance vie	-	-
Provisions pour prestations à payer (Vie)	-	-
Provisions pour prestations à payer (Non-vie)	14 841	14 769
Provisions pour participation aux excédents et ristournes (Vie)	-	-
Provisions pour participation aux excédents et ristournes (Non-vie)	-	-
Provisions pour égalisation (Vie)	-	-
Provisions pour égalisation (Non-vie)	-	-
Autres provisions techniques (Vie)	-	-
Autres provisions techniques (Non-vie)	8 342	7 826
<b>Provisions techniques des opérations en unités de compte</b>	<b>-</b>	<b>-</b>
<b>Engagements techniques sur opérations données en substitution</b>	<b>13 929</b>	<b>14 942</b>
<b>Provisions pour risques et charges</b>	<b>1</b>	<b>101</b>
<b>Fonds dédiés</b>	<b>-</b>	<b>-</b>
<b>Dettes pour dépôts en espèces reçus des cessionnaires</b>	<b>-</b>	<b>-</b>
<b>Autres dettes</b>	<b>8 887</b>	<b>12 842</b>
Dettes nées d'opérations directes et de prises en substitution	-	-
Dettes nées d'opérations de réassurance et de cessions en substitution	-	-
Dettes envers des établissements de crédit	-	-
Autres dettes	8 887	12 842
Autres emprunts, dépôts et cautionnements reçus	-	-
Personnel	-	-
État, organismes sociaux, collectivités publiques	130	130
Créditeurs divers	8 757	12 711
<b>Comptes de régularisation Passif</b>	<b>-</b>	<b>-</b>
<b>Différences de conversion</b>	<b>-</b>	<b>-</b>
<b>TOTAL DU PASSIF</b>	<b>62 494</b>	<b>67 327</b>

# MGEN FILIA ENGAGEMENTS REÇUS ET DONNÉS

Au 31 décembre 2017 – en k€

	31/12/2017	31/12/2016
<b>Engagements reçus</b>	-	-
<b>Engagements donnés</b>	-	-
Avals, cautions et garanties de crédit donnés	-	-
Titres et actifs acquis avec engagements de revente	-	-
Autres engagements sur titres, actifs ou revenus	-	-
Droits de tirage donnés à un fonds de garantie	-	-
Autres engagements donnés	-	-
<b>Engagements réciproques</b>	-	-
Valeurs reçues en nantissement des cessionnaires et rétrocessionnaires	-	-
Valeurs reçues d'organismes ayant donné des opérations en substitution	-	-
Valeurs gérées dans le cadre d'engagements pris au titre de la branche 25	-	-
Autres engagements réciproques	-	-
<b>Valeurs appartenant à des mutuelles</b>	-	-
<b>Autres valeurs détenues pour le compte de tiers</b>	-	-

## MGEN FILIA COMPTE DE RÉSULTAT RÉSULTAT TECHNIQUE DES OPÉRATIONS NON-VIE

Au 31 décembre 2017 – en k€

	Opérations brutes totales	Opérations données en substitution	Cessions et rétrocessions	Opérations nettes 2017	Opérations nettes 2016
<b>Cotisations acquises</b>	<b>133 922</b>	<b>117 454</b>	<b>16 467</b>	-	-
Cotisations	133 922	117 454	16 467	-	-
Charges des provisions pour cotisations non acquises	-	-	-	-	-
<b>Produits des placements alloués du compte non technique</b>				-	-
<b>Autres produits techniques</b>				<b>343</b>	-
<b>Charges des prestations</b>	<b>101 533</b>	<b>86 914</b>	<b>7 037</b>	<b>7 582</b>	<b>8 242</b>
Prestations et frais payés	102 967	88 421	6 964	7 582	8 242
Prestations	95 385	88 421	6 964	-	-
Frais payés	7 582	-	-	7 582	8 242
Charges des provisions pour prestations à payer	- 1 435	- 1 507	73	-	-
<b>Charges des autres provisions techniques</b>	<b>1 009</b>	<b>494</b>	<b>515</b>	-	-
<b>Participation aux résultats</b>				-	-
<b>Frais d'acquisition et d'administration</b>				<b>- 17 055</b>	<b>- 17 944</b>
Frais d'acquisition				12 337	14 369
Frais d'administration				10 560	10 955
Commissions reçues des réassureurs et des garants en substitution				39 952	43 269
<b>Autres charges techniques</b>				<b>9 815</b>	<b>9 702</b>
<b>Charge de la provision pour égalisation</b>				-	-
<b>RÉSULTAT TECHNIQUE DES OPÉRATIONS NON-VIE</b>				<b>-</b>	<b>-</b>



# MGEN FILIA COMPTE DE RÉSULTAT

## COMPTE NON TECHNIQUE

Au 31 décembre 2017 – en k€

	2017	2016
<b>RÉSULTAT TECHNIQUE DES OPÉRATIONS NON-VIE</b>	-	-
<b>RÉSULTAT TECHNIQUE DES OPÉRATIONS VIE</b>	-	-
<b>Produits des placements</b>	<b>123</b>	<b>251</b>
Revenus des placements	1	1
Autres produits des placements	4	109
Profits provenant de la réalisation des placements	118	141
<b>Produits des placements alloués du compte technique Vie</b>	-	-
<b>Charges des placements</b>	<b>56</b>	<b>453</b>
Frais de gestion interne et externe des placements et des frais financiers	25	25
Autres charges des placements	30	429
Pertes provenant de la réalisation des placements	0	-
<b>Produits des placements transférés au compte technique Non-vie</b>	-	-
<b>Autres produits non techniques</b>	-	-
<b>Autres charges non techniques</b>	<b>709</b>	<b>171</b>
Charges à caractère social – allocations	161	146
Charges à caractère social – frais d'exploitation	-	-
Autres charges non techniques	548	25
<b>Résultat exceptionnel</b>	<b>- 1</b>	-
Produits exceptionnels	-	-
Charges exceptionnelles	1	-
<b>Impôts sur le résultat – Participation des salariés</b>	<b>- 290</b>	-
<b>Solde intermédiaire</b>	<b>- 353</b>	<b>- 373</b>
<b>Report des ressources non utilisées des exercices antérieurs</b>	-	-
<b>Engagements à réaliser sur ressources affectées</b>	-	-
<b>RÉSULTAT DE L'EXERCICE</b>	<b>- 353</b>	<b>- 373</b>

# **MGEN VIE**

**ÉTATS FINANCIERS**

**ET LISTE DES MANDATS**

**DES ADMINISTRATEURS-RICES**

# LISTE DES MANDATS ET FONCTIONS DES ADMINISTRATEURS MGEN VIE AU 31 DÉCEMBRE 2017

*Le Code de la mutualité limite le nombre de mandats pouvant être détenus par une personne au sein de conseils d'administration d'organismes mutualistes.*

*La présentation des mandats ci-après tient ainsi compte des règles de comptabilisation énoncées par l'article L. 114-23 du Code de la mutualité.*

## **BERTHILIER Roland**

62 ans – Proviseur adjoint (mis à disposition)  
**Président** MGEN Union, MGEN, MGEN Vie, MGEN Filia, MGEN Action sanitaire et sociale, MGEN Centres de santé  
**Administrateur** MFPASS  
**Vice-président** Groupe VYV  
**Administrateur** VYV Coopérations  
**Vice-président** FNMF

## **CHATON Catherine**

55 ans – Ingénieure Agriculture Environnement - Chargée d'ingénierie et de formation (mise à disposition)  
**Administratrice** MGEN Union, MGEN Vie, MGEN Action sanitaire et sociale, MGEN Centres de santé

## **CHENUT Eric**

44 ans – Attaché d'administration de l'État (mis à disposition)  
**Vice-président délégué** MGEN Union, MGEN, MGEN Filia, MGEN Vie, MGEN Action sanitaire et sociale, MGEN Centres de santé  
**Administrateur** Groupe VYV  
**Vice-président délégué** VYV Care  
**Administrateur** VYV Coopérations  
**Administrateur** MFPASS  
**Administrateur** GHMF  
**Administrateur** FNMF

## **COUEDARD Frédéric**

54 ans – Professeur des écoles (mis à disposition)  
**Administrateur** MGEN Union, MGEN Filia, MGEN Vie, MGEN Action sanitaire et sociale, MGEN Centres de santé  
**Administrateur** VYV Care  
**Secrétaire général** USS Île-de-France  
**Président** UR Île-de-France

## **CRILLON Dominique**

52 ans – Professeure des écoles (mise à disposition)  
**Administratrice** MGEN Union, MGEN Filia, MGEN Vie, MGEN Action sanitaire et sociale, MGEN Centres de santé  
**Administratrice** UT Hautes-Pyrénées

## **HARSTER Anne-Marie**

58 ans – Institutrice (mise à disposition)  
**Administratrice** MGEN Union, MGEN, MGEN Vie, MGEN Filia  
**Administratrice** Groupe VYV

## **JOUANNET Thomas**

50 ans – Secrétaire administration de l'Éducation nationale et de l'Enseignement (mis à disposition)  
**Administrateur** MGEN Union, MGEN Filia, MGEN Vie, MGEN Action sanitaire et sociale, MGEN Centres de santé  
**Président** UT Comtoise  
**Administrateur** Générations mutualistes  
**Président** HOSPITALIA Mutualité  
**Vice-président délégué** GHMF

## **LAFOND Christophe**

60 ans – Professeur des écoles (mis à disposition)  
**Vice-président** MGEN Union, MGEN, MGEN Vie, MGEN Filia, MGEN Action sanitaire et sociale, MGEN Centres de santé  
**Administrateur** Groupe VYV  
**Vice-président** MFP

**QUERCIOI Didier**

56 ans – Professeur des écoles (mis à disposition)

**Administrateur** MGEN Union, MGEN, MGEN Vie,  
MGEN Filia, MGEN Action sanitaire et sociale,  
MGEN Centres de santé

**Secrétaire général** MFP

**Membre** Bureau départemental MFP Ain

**RONDOT Isabelle**

56 ans – Professeure certifiée (mise à disposition)

**Administratrice** MGEN Union, MGEN,  
MGEN Vie, MGEN Filia, MGEN Action sanitaire  
et sociale, MGEN Centres de santé

**Administratrice** Groupe VYV

**Administratrice** VYV Care

**Administratrice** VYV Coopérations

**Administratrice** MFP

**Administratrice** FNMF

**SABOTIN-DESCLAUD Gabriel**

48 ans – Professeur des écoles (mis à disposition)

**Administrateur** MGEN Union, MGEN, MGEN Vie

**Administrateur** UT Eurélienne-et-Loirétaine

**Administrateur** UR Centre

**Président** Bureau départemental MFP

Eure-et-Loir

**Administrateur** Comité fédéral régional MFP

Centre

**Administrateur** MFP

**SAVIGNAC Matthias**

43 ans – Professeur des écoles (mis à disposition)

**Administrateur** MGEN Union, MGEN,  
MGEN Vie et MGEN Filia

# MGEN VIE, IMMATRICULÉE SOUS LE NUMÉRO 441 922 002

Mutuelle soumise aux dispositions du livre II du Code de la mutualité

## SOMMES VERSÉES AUX MEMBRES DU CONSEIL D'ADMINISTRATION

Pour l'année 2017, le total des sommes versées aux administrateurs, conformément à l'article L. 114-26 du Code de la mutualité, s'établit pour MGEN Vie à 4 k€.

## TRANSFERTS FINANCIERS ENTRE MUTUELLES ET UNIONS

Néant.

## MONTANT ET MODALITÉS DE RÉPARTITION DE LA PARTICIPATION AUX EXCÉDENTS

Néant.

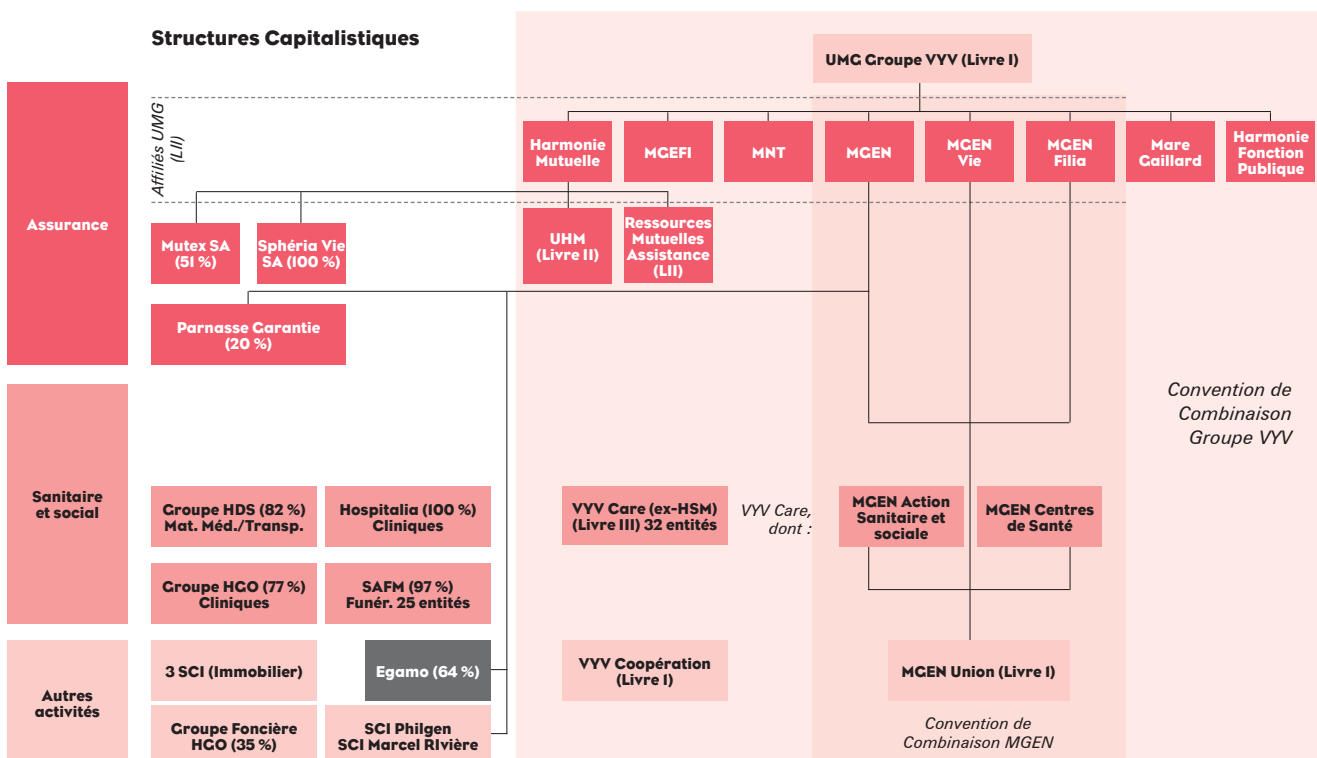
## PRISE DE PARTICIPATION DANS DES SOCIÉTÉS DU LIVRE II DU CODE DU COMMERCE

Le livre II du Code de commerce regroupe les dispositions relatives aux sociétés commerciales et groupements d'intérêt économique. L'article L. 212-7-1 du Code de la mutualité dispose, de plus, que « l'expression participation désigne le fait de détenir, directement ou indirectement, au moins 20 % des droits de vote ou du capital d'une société ».

À la lecture de ces critères, aucune participation n'a été prise au cours de cet exercice par MGEN Vie.

## PÉRIMÈTRE DU GROUPE

Liste des organismes avec lesquels MGEN Vie constitue un groupe au sens de l'article L. 212-7 du Code de la mutualité :



# MGEN VIE BILAN ACTIF

Au 31 décembre 2017 – en k€

	31/12/2017	31/12/2016
<b>Actifs incorporels</b>	-	-
<b>Placements</b>	<b>50 020</b>	<b>47 638</b>
Terrains et constructions	-	-
Placements dans les entreprises liées et dans les entreprises avec lesquelles il existe un lien de participation	-	-
Autres placements	50 020	47 638
Créances pour espèces déposées auprès des entreprises cédantes	-	-
<b>Placements représentant les provisions techniques afférentes aux opérations en unités de compte</b>	<b>-</b>	<b>-</b>
<b>Part des cessionnaires et rétrocessionnaires dans les provisions techniques</b>	<b>116 785</b>	<b>109 391</b>
Provisions pour cotisations non acquises (Non-vie)	-	-
Provisions d'assurance vie	10 275	10 496
Provisions pour prestations à payer (Vie)	106 510	98 895
Provisions pour prestations à payer (Non-vie)	-	-
Provisions pour participation aux excédents et ristournes (Vie)	-	-
Provisions pour participation aux excédents et ristournes (Non-vie)	-	-
Provisions pour égalisation (Vie)	-	-
Provisions pour égalisation (Non-vie)	-	-
Autres provisions techniques (Vie)	-	-
Autres provisions techniques (Non-vie)	-	-
Provisions techniques des opérations en unités de compte	-	-
<b>Parts des garants dans les engagements techniques donnés en substitution</b>	<b>-</b>	<b>-</b>
<b>Créances</b>	<b>25 261</b>	<b>8 370</b>
Créances nées d'opérations directes et de prises en substitution	4	13
Cotisations restant à émettre	4	13
Autres créances nées d'opérations directes et de prises en substitution	-	-
Créances nées d'opérations de réassurance et de cessions en substitution	24 615	8 357
Autres créances	642	-
Personnel	-	-
État, organismes sociaux, collectivités publiques	-	-
Débiteurs divers	642	-
<b>Autres actifs</b>	<b>1 498</b>	<b>1 430</b>
Actifs corporels d'exploitation	-	-
Avoirs en banque, CCP et caisse	1 498	1 430
<b>Comptes de régularisation Actif</b>	<b>231</b>	<b>235</b>
Intérêts et loyers acquis non échus	174	211
Frais d'acquisition reportés (Vie)	-	-
Frais d'acquisition reportés (Non-vie)	-	-
Autres comptes de régularisation	57	24
<b>Différences de conversion</b>	<b>-</b>	<b>-</b>
<b>TOTAL DE L'ACTIF</b>	<b>193 796</b>	<b>167 064</b>

# MGEN VIE BILAN PASSIF

Au 31 décembre 2017 – en k€

	31/12/2017	31/12/2016
<b>Fonds mutualistes et réserves</b>	<b>51 173</b>	<b>49 180</b>
<b>Fonds propres</b>	<b>51 173</b>	<b>49 180</b>
Fonds de dotation sans droit de reprise	38 000	38 000
Écarts de réévaluation	-	-
Réserves	11 192	10 925
Report à nouveau	-	-
Résultat de l'exercice	1 981	254
Autres fonds mutualistes	-	-
Fonds de dotation avec droit de reprise	-	-
Subventions nettes	-	-
<b>Passifs subordonnés</b>	<b>-</b>	<b>-</b>
<b>Provisions techniques brutes</b>	<b>116 785</b>	<b>109 391</b>
Provisions pour cotisations non acquises (Non-vie)	-	-
Provisions d'assurance vie	10 275	10 496
Provisions pour prestations à payer (Vie)	106 510	98 895
Provisions pour prestations à payer (Non-vie)	-	-
Provisions pour participation aux excédents et ristournes (Vie)	-	-
Provisions pour participation aux excédents et ristournes (Non-vie)	-	-
Provisions pour égalisation (Vie)	-	-
Provisions pour égalisation (Non-vie)	-	-
Autres provisions techniques (Vie)	-	-
Autres provisions techniques (Non-vie)	-	-
<b>Provisions techniques des opérations en unités de compte</b>	<b>-</b>	<b>-</b>
<b>Engagements techniques sur opérations données en substitution</b>	<b>-</b>	<b>-</b>
<b>Provisions pour risques et charges</b>	<b>78</b>	<b>78</b>
<b>Fonds dédiés</b>	<b>-</b>	<b>-</b>
<b>Dettes pour dépôts en espèces reçus des cessionnaires</b>	<b>-</b>	<b>-</b>
<b>Autres dettes</b>	<b>25 633</b>	<b>8 216</b>
Dettes nées d'opérations directes et de prises en substitution	-	-
Dettes nées d'opérations de réassurance et de cessions en substitution	-	-
Dettes envers des établissements de crédit	-	-
Autres dettes	25 633	8 216
Autres emprunts, dépôts et cautionnements reçus	-	-
Personnel	-	-
État, organismes sociaux, collectivités publiques	22	22
Créditeurs divers	25 611	8 195
<b>Comptes de régularisation Passif</b>	<b>127</b>	<b>198</b>
<b>Différences de conversion</b>	<b>-</b>	<b>-</b>
<b>TOTAL DU PASSIF</b>	<b>193 796</b>	<b>167 064</b>

## MGEN VIE ENGAGEMENTS REÇUS ET DONNÉS

Au 31 décembre 2017 – en k€

	31/12/2017	31/12/2016
<b>Engagements reçus</b>	-	-
<b>Engagements donnés</b>	-	-
Avals, cautions et garanties de crédit donnés	-	-
Titres et actifs acquis avec engagements de revente	-	-
Autres engagements sur titres, actifs ou revenus	-	-
Droits de tirage donnés à un fonds de garantie	-	-
Autres engagements donnés	-	-
<b>Engagements réciproques</b>	-	-
Valeurs reçues en nantissement des cessionnaires et rétrocessionnaires	-	-
Valeurs reçues d'organismes ayant donné des opérations en substitution	-	-
Valeurs gérées dans le cadre d'engagements pris au titre de la branche 25	-	-
Autres engagements réciproques	-	-
<b>Valeurs appartenant à des mutuelles</b>	-	-
<b>Autres valeurs détenues pour le compte de tiers</b>	-	-



# MGEN VIE COMPTE DE RÉSULTAT

## RÉSULTAT TECHNIQUE DES OPÉRATIONS VIE

Au 31 décembre 2017 – en k€

	Opérations brutes totales	Opérations données en substitution	Cessions et rétrocessions	Opérations nettes 2017	Opérations nettes 2016
<b>Cotisations</b>	<b>170 808</b>	-	<b>170 808</b>	-	-
<b>Produits des placements</b>				<b>2 599</b>	<b>381</b>
Revenus des placements				329	368
Autres produits des placements				33	9
Produits provenant de la réalisation				2 237	4
<b>Ajustements ACAV (plus values)</b>				-	-
<b>Autres produits techniques</b>				<b>2 286</b>	-
<b>Charges des prestations</b>	<b>171 319</b>	-	<b>157 446</b>	<b>13 873</b>	<b>13 667</b>
Prestations et frais payés	163 704	-	149 831	13 873	13 667
Prestations	149 831	-	149 831	-	-
Frais payés	13 873	-	-	13 873	13 667
Charge des provisions pour prestations à payer	7 615	-	7 615	-	-
<b>Charge des provisions d'assurance vie et autres provisions techniques</b>	<b>-221</b>	-	<b>-221</b>	-	-
Provisions d'assurance vie	-221	-	-221	-	-
Provisions pour opérations en unités de compte	-	-	-	-	-
Provision pour égalisation	-	-	-	-	-
Autres provisions techniques	-	-	-	-	-
<b>Participation aux résultats</b>	-	-	-	-	-
<b>Frais d'acquisition et d'administration</b>				<b>- 30 243</b>	<b>- 31 462</b>
Frais d'acquisition				8 127	7 980
Frais d'administration				7 303	7 691
Commissions reçues des réassureurs et des garants en substitution				- 45 673	- 47 134
<b>Charge des placements</b>				<b>80</b>	<b>80</b>
Frais de gestion interne et externe des placements et intérêts				21	16
Autres charges des placements				37	63
Pertes provenant de la réalisation des placements				22	-
<b>Ajustements ACAV (moins-values)</b>				-	-
<b>Autres charges techniques</b>				<b>18 656</b>	<b>17 795</b>
<b>Produits des placements transférés au compte non technique</b>				<b>2 520</b>	<b>302</b>
<b>RÉSULTAT TECHNIQUE DES OPÉRATIONS VIE</b>				<b>-</b>	<b>-</b>

# MGEN VIE COMPTE DE RÉSULTAT COMPTE NON TECHNIQUE

Au 31 décembre 2017 – en k€

	2017	2016
<b>RÉSULTAT TECHNIQUE DES OPÉRATIONS NON-VIE</b>	-	-
<b>RÉSULTAT TECHNIQUE DES OPÉRATIONS VIE</b>	-	-
<b>Produits des placements</b>	-	-
Revenus des placements	-	-
Autres produits des placements	-	-
Profits provenant de la réalisation des placements	-	-
<b>Produits des placements alloués du compte technique Vie</b>	<b>2 520</b>	<b>302</b>
<b>Charges des placements</b>	-	-
Frais de gestion interne et externe des placements et des frais financiers	-	-
Autres charges des placements	-	-
Pertes provenant de la réalisation des placements	-	-
<b>Produits des placements transférés au compte technique Non-vie</b>	-	-
<b>Autres produits non techniques</b>	-	-
<b>Autres charges non techniques</b>	<b>871</b>	<b>48</b>
Charges à caractère social – allocations	-	-
Charges à caractère social – frais d'exploitation	-	-
Autres charges non techniques	871	48
<b>Résultat exceptionnel</b>	-	-
Produits exceptionnels	-	-
Charges exceptionnelles	-	-
<b>Impôts sur le résultat – Participation des salariés</b>	<b>- 332</b>	-
<b>Solde intermédiaire</b>	<b>1 981</b>	<b>254</b>
<b>Report des ressources non utilisées des exercices antérieurs</b>	-	-
<b>Engagements à réaliser sur ressources affectées</b>	-	-
<b>RÉSULTAT DE L'EXERCICE</b>	<b>1 981</b>	<b>254</b>

**MGEN**  
**ACTION SANITAIRE**  
**ET SOCIALE**

**ÉTATS FINANCIERS**  
**ET LISTE DES MANDATS**  
**DES ADMINISTRATEURS-RICES**

## LISTE DES MANDATS ET FONCTIONS DES ADMINISTRATEURS MGEN ACTION SANITAIRE ET SOCIALE AU 31 DÉCEMBRE 2017

*Le Code de la mutualité limite le nombre de mandats pouvant être détenus par une personne au sein de conseils d'administration d'organismes mutualistes.*

*La présentation des mandats ci-après tient ainsi compte des règles de comptabilisation énoncées par l'article L. 114-23 du Code de la mutualité.*

### **BERTHILIER Roland**

62 ans – Proviseur adjoint (mis à disposition)  
**Président** MGEN Union, MGEN, MGEN Vie, MGEN Filia, MGEN Action sanitaire et sociale, MGEN Centres de santé  
**Administrateur** MFPASS  
**Vice-président** Groupe VYV  
**Administrateur** VYV Coopérations  
 Vice-président FNMF

### **BOUQUET Fabrice**

35 ans – Secrétaire administratif du contrôle et du développement durable (mis à disposition)  
**Administrateur** MGEN Union, MGEN Filia, MGEN Action sanitaire et sociale, MGEN Centres de santé  
 Membre Comité fédéral régional MFP Centre

### **CARDEILLAT Jean-Louis**

55 ans – Professeur des écoles (mis à disposition)  
**Administrateur** MGEN Union, MGEN Action sanitaire et sociale, MGEN Centres de santé

### **CHATON Catherine**

55 ans – Ingénieure Agriculture Environnement - Chargée d'ingénierie et de formation (mise à disposition)  
**Administratrice** MGEN Union, MGEN Vie, MGEN Action sanitaire et sociale, MGEN Centres de santé

### **CHENUT Éric**

44 ans – Attaché d'administration de l'État (mis à disposition)  
**Vice-président délégué** MGEN Union, MGEN, MGEN Filia, MGEN Vie, MGEN Action sanitaire et sociale, MGEN Centres de santé  
**Administrateur** Groupe VYV  
**Vice-président délégué** VYV Care  
**Administrateur** VYV Coopérations  
**Administrateur** MFPASS  
**Administrateur** GHMF  
**Administrateur** FNMF

### **CREISSEN Bernard**

56 ans – Professeur des écoles (mis à disposition)  
**Administrateur** MGEN Union, MGEN, MGEN Action sanitaire et sociale, MGEN Centres de santé  
**Administrateur** VYV Care  
**Président** UT Grand Sud  
**Membre** Comité fédéral régional MFP Languedoc-Roussillon  
**Membre** Bureau départemental MFP Gard

### **COUEDARD Frédéric**

54 ans – Professeur des écoles (mis à disposition)  
**Administrateur** MGEN Union, MGEN Filia, MGEN Vie, MGEN Action sanitaire et sociale, MGEN Centres de santé  
**Administrateur** VYV Care  
**Secrétaire général** USS Île-de-France  
**Président** UR Île-de-France

### **GRILLON Dominique**

52 ans – Professeure des écoles (mise à disposition)  
**Administratrice** MGEN Union, MGEN Filia, MGEN Vie, MGEN Action sanitaire et sociale, MGEN Centres de santé  
**Administratrice** UT Hautes-Pyrénées

**JOUANNET Thomas**

50 ans – Secrétaire administration de l'Éducation nationale et de l'Enseignement (mis à disposition)

**Administrateur** MGEN Union, MGEN Filia, MGEN Vie, MGEN Action sanitaire et sociale, MGEN Centres de santé

**Président** UT Comtoise

**Administrateur** Générations mutualistes

**Président** HOSPITALIA Mutualité

**Vice-président délégué** GHMF

**LAFOND Christophe**

60 ans – Professeur des écoles (mis à disposition)

**Vice-président** MGEN Union, MGEN, MGEN Vie, MGEN Filia, MGEN Action sanitaire et sociale, MGEN Centres de santé

**Administrateur** Groupe VYV

**Vice-président** MFP

**LE MÉDEC Élisabeth**

59 ans – Attachée d'administration (mise à disposition)

**Administratrice** MGEN Union, MGEN, MGEN Action sanitaire et sociale, MGEN Centres de santé

**Administratrice** VYV Care

**Administratrice** UR Bretagne

**LETHUILLIER Jacques**

58 ans – Professeur des écoles (mis à disposition)

**Administrateur** MGEN Union, MGEN, MGEN Action sanitaire et sociale, MGEN Centres de santé

**Vice-président** UT MFN SSAM

**Président** UR Normandie

**MUSSEAU-AUBRY Isabelle**

49 ans – Assistante principale de service social (mise à disposition)

**Administratrice** MGEN Union, MGEN, MGEN Action sanitaire et sociale, MGEN Centres de santé

**Administratrice** VYV Care

**Membre du comité de surveillance** MFPASS

**Administratrice** FNMF

**Secrétaire générale** Générations mutualistes

**Administratrice** MFP

**QUERCIOLI Didier**

56 ans – Professeur des écoles (mis à disposition)

**Administrateur** MGEN Union, MGEN, MGEN Vie, MGEN Filia, MGEN Action sanitaire et sociale, MGEN Centres de santé

**Secrétaire général** MFP

**Membre** Bureau départemental MFP Ain

**RAYNAUD Robert**

58 ans – Conseiller principal d'éducation (mis à disposition)

**Administrateur** MGEN Union, MGEN, MGEN Action sanitaire et sociale, MGEN Centres de santé

**ROGER Stéphanie**

44 ans – Professeure des écoles (mise à disposition)

**Administratrice** MGEN Union, MGEN, MGEN Action sanitaire et sociale, MGEN Centres de santé

**Administratrice** Groupe VYV

**Administratrice** VYV Care

**Administratrice** VYV Coopérations

**Administratrice** UT Centre Val-de-Loire

**Administratrice** MFP

**RONDOT Isabelle**

56 ans – Professeure certifiée (mise à disposition)

**Administratrice** MGEN Union, MGEN, MGEN Vie, MGEN Filia, MGEN Action sanitaire et sociale, MGEN Centres de santé

**Administratrice** Groupe VYV

**Administratrice** VYV Care

**Administratrice** VYV Coopérations

**Administratrice** MFP

**Administratrice** FNMF

**TRANCHAT Marc**

61 ans – Professeur des écoles (mis à disposition)

**Vice-président** MGEN Union, MGEN, MGEN Action sanitaire et sociale, MGEN Centres de santé

**Secrétaire général** MFPASS

**Administrateur** Chorum

# MGEN ACTION SANITAIRE ET SOCIALE, IMMATRICULÉE SOUS LE NUMÉRO 441 921 913

Mutuelle soumise aux dispositions du livre III du Code de la mutualité

## SOMMES VERSÉES AUX MEMBRES DU CONSEIL D'ADMINISTRATION

Néant.

## TRANSFERTS FINANCIERS ENTRE MUTUELLES ET UNIONS

Entre MGEN Action sanitaire et sociale et MGEN. Conformément à la décision de l'Assemblée générale MGEN des 10 et 11 juillet 2017, un versement d'un montant de 6 800 k€ a été effectué par MGEN à MGEN Action sanitaire et sociale dans le cadre du développement de nouvelles activités sur le site de Riec-sur-Belon.

## MONTANT ET MODALITÉS DE RÉPARTITION DE LA PARTICIPATION AUX EXCÉDENTS

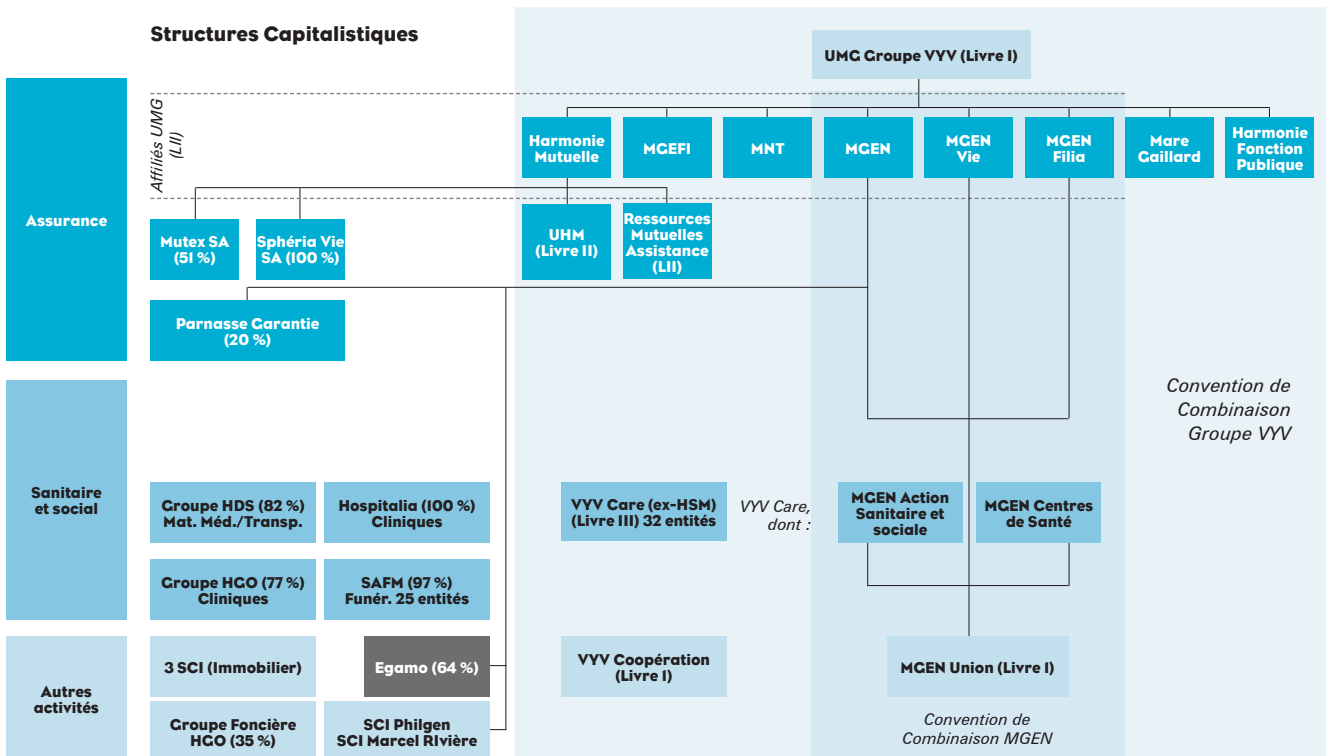
Néant.

## PRISE DE PARTICIPATION DANS DES SOCIÉTÉS DU LIVRE II DU CODE DU COMMERCE

Le livre II du Code de commerce regroupe les dispositions relatives aux sociétés commerciales et groupements d'intérêt économique. L'article L. 212-7-1 du Code de la mutualité dispose, de plus, que « l'expression participation désigne le fait de détenir, directement ou indirectement, au moins 20 % des droits de vote ou du capital d'une société ». À la lecture de ces critères, aucune participation n'a été prise au cours de cet exercice par MGEN Action sanitaire et sociale.

## PÉRIMÈTRE DU GROUPE

Liste des organismes avec lesquels MGEN Action sanitaire et sociale constitue un groupe au sens de l'article L. 212-7 du Code de la mutualité :



# MGEN ACTION SANITAIRE ET SOCIALE BILAN ACTIF

Au 31 décembre 2017 – en k€

	31/12/2017			31/12/2016
	Brut	Amortissement et provisions	Net	Net
<b>ACTIF IMMOBILISÉ</b>				
<b>Immobilisations incorporelles</b>				
Frais d'établissement	-	-	-	-
Frais de recherche et de développement	-	-	-	-
Concessions, brevets, licences, marques, procédés, logiciels, droits et valeurs similaires	2 946	2 613	333	328
Fonds commercial	-	-	-	-
Autres	4 028	1 016	3 012	2 921
Immobilisations incorporelles en cours	1 465	-	1 465	1 238
Avances et acomptes	-	-	-	-
<b>S/TOTAL IMMOBILISATIONS INCORPORELLES</b>	<b>8 438</b>	<b>3 629</b>	<b>4 810</b>	<b>4 487</b>
<b>Immobilisations corporelles</b>				
Terrains	42 128	5 399	36 729	38 149
Constructions	263 113	148 020	115 093	119 992
Installations techniques, matériel et outillage industriel	31 678	24 203	7 475	7 629
Autres	11 865	7 669	4 196	4 203
Immobilisations grevées de droits	-	-	-	-
Immobilisations corporelles en cours	26 952	-	26 952	15 370
Avances et acomptes	-	-	-	-
<b>S/TOTAL IMMOBILISATIONS CORPORELLES</b>	<b>375 735</b>	<b>185 292</b>	<b>190 444</b>	<b>185 343</b>
<b>Immobilisations financières</b>				
Participations	302	270	31	31
Créances rattachées à des participations	-	-	-	-
Titres immobilisés de l'activité portefeuille	-	-	-	-
Autres titres immobilisés	-	-	-	-
Prêts	4 005	4 005	-	-
Autres	285	-	285	278
<b>S/TOTAL IMMOBILISATIONS FINANCIÈRES</b>	<b>4 592</b>	<b>4 276</b>	<b>316</b>	<b>309</b>
<b>TOTAL I</b>	<b>388 766</b>	<b>193 196</b>	<b>195 570</b>	<b>190 140</b>
<b>ACTIF CIRCULANT</b>				
Stock et en-cours	1 727	-	1 727	1 790
Matières premières et autres approvisionnements	1 727	-	1 727	1 790
En-cours de production (biens et services)	-	-	-	-
Produits intermédiaires et finis	-	-	-	-
Marchandises	-	-	-	-
Avances et acomptes sur commandes	169	-	169	106
Créances	59 050	1 397	57 654	54 051
Créances clients et comptes rattachés	29 609	1 325	28 284	26 992
Autres	29 441	72	29 369	27 058
Valeurs mobilières de placement	-	-	-	8 104
Autres titres	-	-	-	-
Instruments de trésorerie	-	-	-	-
Disponibilités	17 832	-	17 832	6 822
Charges constatées d'avance	180	-	180	493
<b>TOTAL II</b>	<b>78 958</b>	<b>1 397</b>	<b>77 561</b>	<b>71 366</b>

## MGEN ACTION SANITAIRE ET SOCIALE BILAN ACTIF

Au 31 décembre 2017 – en k€

	31/12/2017			31/12/2016
	Brut	Amortissement et provisions	Net	Net
Charges à répartir sur plusieurs exercices	-	-	-	-
<b>TOTAL III</b>	-	-	-	-
Primes de remboursement des emprunts	-	-	-	-
<b>TOTAL IV</b>	-	-	-	-
Écarts de conversion Actif	-	-	-	-
<b>TOTAL V</b>	-	-	-	-
<b>TOTAL ACTIF (I + II + III + IV + V)</b>	<b>467 723</b>	<b>194 593</b>	<b>273 130</b>	<b>261 505</b>



# MGEN ACTION SANITAIRE ET SOCIALE BILAN PASSIF

Au 31 décembre 2017 – en k€

	31/12/2017	31/12/2016
<b>Fonds mutualistes et réserves</b>		
<b>Fonds propres</b>	<b>137 378</b>	<b>129 441</b>
Fonds de dotation sans droit de reprise	10 735	3 935
Écarts de réévaluation	-	-
Réserves (dont fonds social)	104 814	104 824
Report à nouveau	20 360	19 524
Résultat de l'exercice	1 470	1 159
<b>Autres fonds mutualistes</b>	<b>- 19 909</b>	<b>- 19 570</b>
Fonds de dotation avec droit de reprises	- 48 659	- 48 982
Apports	2 029	2 029
Emprunts en fonds d'établissement	-	-
Emprunts en fonds de développement	-	-
Legs et donations	-	-
Droit des propriétaires (commodat)	-	-
Résultats sous contrôle de tiers financeurs	- 50 688	- 51 011
Écarts de réévaluation	-	-
Subventions d'équipement et autres subventions d'investissements	28 750	29 411
Provisions réglementées	-	-
<b>TOTAL I</b>	<b>117 469</b>	<b>109 871</b>
<b>Provision pour risques et charges</b>		
Provisions pour risques	936	1 339
Provisions pour charges	23 221	24 688
<b>TOTAL II</b>	<b>24 157</b>	<b>26 027</b>
<b>Fonds dédiés</b>		
Sur subventions de fonctionnement	8 893	8 425
Sur autres ressources	-	-
<b>TOTAL III</b>	<b>8 893</b>	<b>8 425</b>
<b>Dettes</b>		
Passifs subordonnés	-	-
Autres emprunts et dépôts et cautionnements reçus	-	-
Emprunts et dettes auprès des établissements de crédit	16 500	17 000
Emprunts et dettes financières divers	17 840	18 916
Avances et acomptes reçus sur commandes et en-cours	113	246
Dettes fournisseurs et comptes rattachés	12 811	10 958
Dettes fiscales et sociales	29 593	30 499
Dettes sur immobilisations et comptes rattachés	4 472	6 654
Autres dettes	40 910	32 476
Instruments de trésorerie	-	-
Produits constatés d'avance	373	433
<b>TOTAL IV</b>	<b>122 611</b>	<b>117 182</b>
Écart de conversion Passif	-	-
<b>TOTAL V</b>	<b>-</b>	<b>-</b>
<b>TOTAL PASSIF (I + II + III + IV + V)</b>	<b>273 130</b>	<b>261 505</b>

# MGEN ACTION SANITAIRE ET SOCIALE

## COMPTE DE RÉSULTAT

Au 31 décembre 2017 – en k€

	31/12/2017	31/12/2016
<b>Produits d'exploitation</b>		
Ventes de marchandises	320	228
Production vendue	300	332
Biens	300	332
Services	-	-
Activités hospitalières	177 696	176 313
Dotation globale de fonctionnement	146 936	146 447
Tarification à l'activité	30 037	29 127
Santé mentale	722	738
Activités médico-sociales	49 694	47 676
Soins	12 294	10 372
Hébergement	17 684	17 331
Dépendance	4 358	4 315
Handicap	15 357	15 658
Prix des actes	-	-
Prix des suppléments	15 891	15 266
Autres prestations	827	813
<b>MONTANT NET DU CHIFFRE D'AFFAIRES :</b>	<b>244 727</b>	<b>240 628</b>
<b>DONT À L'EXPORTATION</b>		
Production stockée	-	-
Production immobilisée	-	-
Produits nets partiels sur opérations à long terme	-	-
Subventions d'exploitation	7 363	7 427
Reprises sur provisions, amortissements et transferts de charges	6 603	6 588
Cotisations des mutualistes	53 112	37 533
Autres produits	322	1 140
<b>TOTAL I</b>	<b>312 127</b>	<b>293 316</b>
<b>Charges d'exploitation</b>		
Marchandises	34	36
Achats	34	36
Variation de stock	-	-
Matières premières et autres approvisionnements	8 591	8 736
Matières premières et autres approvisionnements : Achats	8 527	8 791
Matières premières et autres approvisionnements : Variations de stock	63	- 55
Autres achats et charges externes	83 560	83 221
Impôts, taxes et versements assimilés	17 886	17 051
Salaires et traitements	104 764	105 165
Charges sociales	50 841	50 251
Dotations aux amortissements et provisions	19 060	23 131
Dotations aux amortissements	14 024	14 911
Dotations aux provisions	-	-
Sur actif circulant : dotations aux provisions	360	372
Pour risques et charges : dotations aux provisions	4 676	7 849
Subventions accordées par l'organisme	784	37
Prestations d'action sociale	34 678	28 811
Variation des prestations d'action sociale à payer	-	-
Autres charges	229	252
<b>TOTAL II</b>	<b>320 427</b>	<b>316 692</b>

	31/12/2017	31/12/2016
<b>1. RÉSULTAT D'EXPLOITATION</b>	<b>- 8 300</b>	<b>- 23 376</b>
Quotes-parts de résultat sur opérations faites en commun :		
Excédent ou déficit transféré	-	-
<b>TOTAL III</b>	<b>-</b>	<b>-</b>
Déficit ou excédent transféré	-	-
<b>TOTAL IV</b>	<b>-</b>	<b>-</b>
<b>Produits financiers</b>		
Produits des autres valeurs mobilières et créances de l'actif immobilisé	-	-
Autres intérêts et produits assimilés	2	8
Reprises sur provisions et transferts de charges	-	-
Différences positives de change	-	-
Produits nets sur cessions de valeurs mobilières de placement	0	0
<b>TOTAL V</b>	<b>2</b>	<b>8</b>
<b>Charges financières</b>		
Dotations aux amortissements et aux provisions	-	-
Intérêts et charges assimilées	1 604	1 691
Différences négatives de change	-	-
Charges nettes sur cessions de valeurs mobilières de placement	-	-
<b>TOTAL VI</b>	<b>1 604</b>	<b>1 691</b>
<b>2. RÉSULTAT FINANCIER</b>	<b>- 1 602</b>	<b>- 1 683</b>
<b>3. RÉSULTAT COURANT AVANT IMPÔTS</b>	<b>- 9 902</b>	<b>- 25 059</b>
<b>Produits exceptionnels</b>		
Produits exceptionnels sur opérations de gestion	20	83
Produits exceptionnels sur opérations en capital	13 881	4 965
Reprises sur provisions et transferts de charges exceptionnelles	-	-
<b>TOTAL VII</b>	<b>13 901</b>	<b>5 048</b>
<b>Charges exceptionnelles</b>		
Charges exceptionnelles sur opérations de gestion	512	507
Charges exceptionnelles sur opérations en capital	1 389	2 561
Dotations exceptionnelles aux amortissements et provisions	629	865
<b>TOTAL VIII</b>	<b>2 530</b>	<b>3 933</b>
<b>4. RÉSULTAT EXCEPTIONNEL</b>	<b>11 371</b>	<b>1 114</b>
Impôts sur les sociétés	-	- 25 104
<b>TOTAL DES PRODUITS</b>	<b>326 030</b>	<b>298 372</b>
<b>TOTAL DES CHARGES</b>	<b>324 561</b>	<b>297 213</b>
<b>5. SOLDE INTERMÉDIAIRE</b>	<b>1 470</b>	<b>1 159</b>
+ Report de ressources non utilisées des exercices antérieurs	-	-
- Engagements à réaliser sur ressources affectées	-	-
<b>6. EXCÉDENT OU DÉFICIT</b>	<b>1 470</b>	<b>1 159</b>
Y compris :		
Redevances de crédit-bail mobilier	-	-
Redevances de crédit-bail immobilier	-	-

# **MGEN CENTRES DE SANTÉ**

**ÉTATS FINANCIERS  
ET LISTE DES MANDATS  
DES ADMINISTRATEURS-RICES**

# LISTE DES MANDATS ET FONCTIONS DES ADMINISTRATEURS MGEN CENTRES DE SANTÉ AU 31 DÉCEMBRE 2017

*Le Code de la mutualité limite le nombre de mandats pouvant être détenus par une personne au sein de conseils d'administration d'organismes mutualistes.*

*La présentation des mandats ci-après tient ainsi compte des règles de comptabilisation énoncées par l'article L.114-23 du Code de la mutualité.*

## **BERTHILIER Roland**

62 ans – Proviseur adjoint (mis à disposition)  
**Président** MGEN Union, MGEN, MGEN Vie, MGEN Filia, MGEN Action sanitaire et sociale, MGEN Centres de santé  
**Administrateur** MFPASS  
**Vice-président** Groupe VYV  
**Administrateur** VYV Coopérations  
 Vice-président FNMF

## **BOUQUET Fabrice**

35 ans – Secrétaire administratif du contrôle et du développement durable (mis à disposition)  
**Administrateur** MGEN Union, MGEN Filia, MGEN Action sanitaire et sociale, MGEN Centres de santé  
 Membre Comité fédéral régional MFP Centre

## **CARDEILLAT Jean-Louis**

55 ans – Professeur des écoles (mis à disposition)  
**Administrateur** MGEN Union, MGEN Action sanitaire et sociale, MGEN Centres de santé

## **CHATON Catherine**

55 ans – Ingénieure Agriculture Environnement - Chargée d'ingénierie et de formation (mise à disposition)  
**Administratrice** MGEN Union, MGEN Vie, MGEN Action sanitaire et sociale, MGEN Centres de santé

## **CHENUT Éric**

44 ans – Attaché d'administration de l'État (mis à disposition)  
**Vice-président délégué** MGEN Union, MGEN, MGEN Filia, MGEN Vie, MGEN Action sanitaire et sociale, MGEN Centres de santé  
**Administrateur** Groupe VYV  
**Vice-président délégué** VYV Care  
**Administrateur** VYV Coopérations  
**Administrateur** MFPASS  
 Administrateur GHMF  
 Administrateur FNMF

## **CREISSEN Bernard**

56 ans – Professeur des écoles (mis à disposition)  
**Administrateur** MGEN Union, MGEN, MGEN Action sanitaire et sociale, MGEN Centres de santé  
**Administrateur** VYV Care  
**Président** UT Grand Sud  
**Membre Comité fédéral régional** MFP Languedoc-Roussillon  
 Membre Bureau départemental MFP Gard

## **COUÉDARD Frédéric**

54 ans – Professeur des écoles (mis à disposition)  
**Administrateur** MGEN Union, MGEN Filia, MGEN Vie, MGEN Action sanitaire et sociale, MGEN Centres de santé  
**Administrateur** VYV Care  
 Secrétaire général USS Île-de-France  
**Président** UR Île-de-France

## **GRILLON Dominique**

52 ans – Professeure des écoles (mise à disposition)  
**Administratrice** MGEN Union, MGEN Filia, MGEN Vie, MGEN Action sanitaire et sociale, MGEN Centres de santé  
**Administratrice** UT Hautes-Pyrénées

### **JOUANNET Thomas**

50 ans – Secrétaire administration de l'Éducation nationale et de l'Enseignement (mis à disposition)

**Administrateur** MGEN Union, MGEN Filia, MGEN Vie, MGEN Action sanitaire et sociale, MGEN Centres de santé

**Président** UT Comtoise

**Administrateur** Générations mutualistes

**Président** HOSPITALIA Mutualité

**Vice-président délégué** GHMF

### **LAFOND Christophe**

60 ans – Professeur des écoles (mis à disposition)

**Vice-président** MGEN Union, MGEN, MGEN Vie, MGEN Filia, MGEN Action sanitaire et sociale, MGEN Centres de santé

**Administrateur** Groupe VYV

**Vice-président** MFP

### **LE MÉDEC Élisabeth**

59 ans – Attachée d'administration (mise à disposition)

**Administratrice** MGEN Union, MGEN, MGEN Action sanitaire et sociale, MGEN Centres de santé

**Administratrice** VYV Care

**Administratrice** UR Bretagne

### **LETHUILLIER Jacques**

58 ans – Professeur des écoles (mis à disposition)

**Administrateur** MGEN Union, MGEN, MGEN Action sanitaire et sociale, MGEN Centres de santé

**Vice-président** UT MFN SSAM

**Président** UR Normandie

### **MUSSEAU-AUBRY Isabelle**

49 ans – Assistante principale de service social (mise à disposition)

**Administratrice** MGEN Union, MGEN, MGEN Action sanitaire et sociale, MGEN Centres de santé

**Administratrice** VYV Care

**Membre du comité de surveillance** MFPASS

**Administratrice** FNMF

**Secrétaire générale** Générations mutualistes

**Administratrice** MFP

### **QUERCIOLI Didier**

56 ans – Professeur des écoles (mis à disposition)

**Administrateur** MGEN Union, MGEN, MGEN Vie, MGEN Filia, MGEN Action sanitaire et sociale, MGEN Centres de santé

**Secrétaire général** MFP

**Membre** Bureau départemental MFP Ain

### **RAYNAUD Robert**

58 ans – Conseiller principal d'éducation (mis à disposition)

**Administrateur** MGEN Union, MGEN, MGEN Action sanitaire et sociale, MGEN Centres de santé

### **ROGER Stéphanie**

44 ans – Professeure des écoles (mise à disposition)

**Administratrice** MGEN Union, MGEN, MGEN Action sanitaire et sociale, MGEN Centres de santé

**Administratrice** Groupe VYV

**Administratrice** VYV Care

**Administratrice** VYV Coopérations

**Administratrice** UT Centre Val de Loire

**Administratrice** MFP

### **RONDOT Isabelle**

56 ans – Professeure certifiée (mise à disposition)

**Administratrice** MGEN Union, MGEN, MGEN Vie, MGEN Filia, MGEN Action sanitaire et sociale, MGEN Centres de santé

**Administratrice** Groupe VYV

**Administratrice** VYV Care

**Administratrice** VYV Coopérations

**Administratrice** MFP

**Administratrice** FNMF

### **TRANCHAT Marc**

61 ans – Professeur des écoles (mis à disposition)

**Vice-président** MGEN Union, MGEN, MGEN Action sanitaire et sociale, MGEN Centres de santé

**Secrétaire général** MFPASS

**Administrateur** Chorum

# MGEN CENTRES DE SANTÉ, IMMATRICULÉE SOUS LE NUMÉRO 477 901 714

Mutuelle soumise aux dispositions du livre III du Code de la mutualité

## SOMMES VERSÉES AUX MEMBRES DU CONSEIL D'ADMINISTRATION

Néant.

## TRANSFERTS FINANCIERS ENTRE MUTUELLES ET UNIONS

Néant.

## MONTANT ET MODALITÉS DE RÉPARTITION DE LA PARTICIPATION AUX EXCÉDENTS

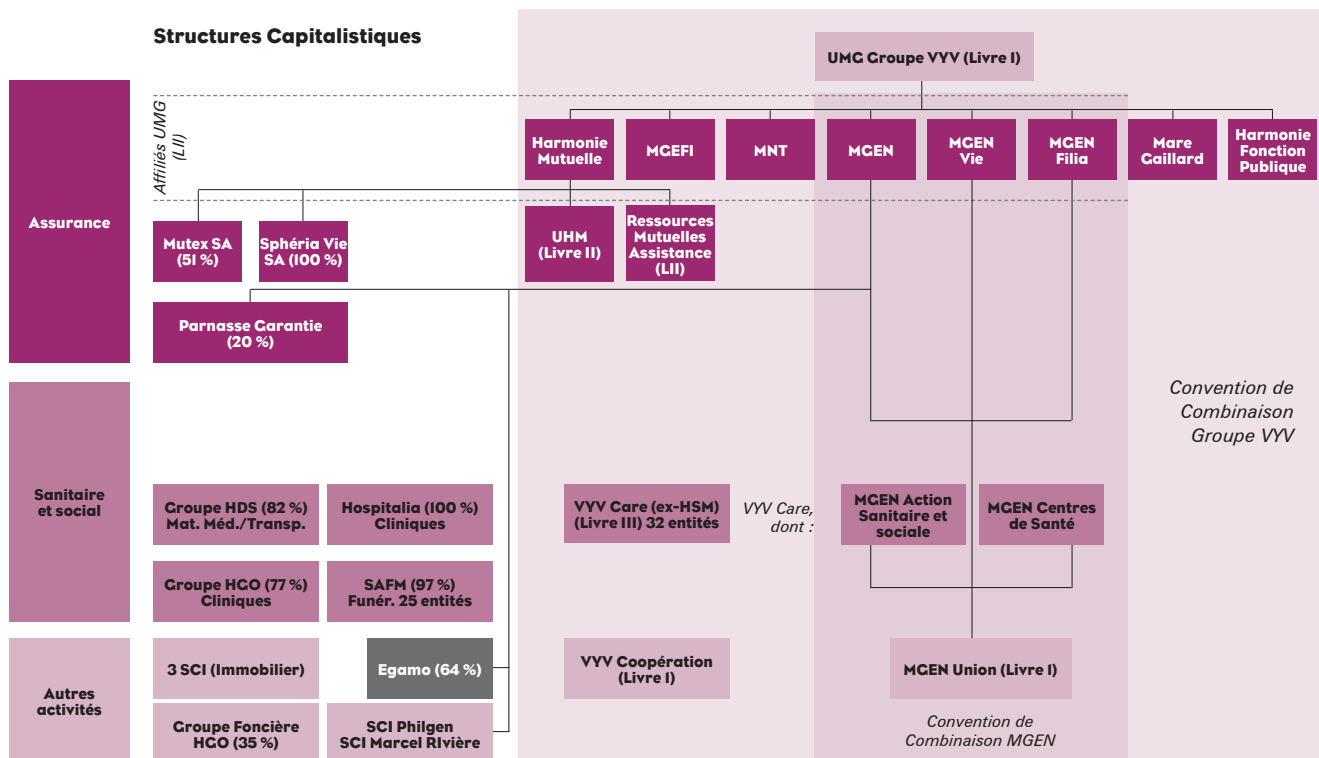
Néant.

## PRISE DE PARTICIPATION DANS DES SOCIÉTÉS DU LIVRE II DU CODE DU COMMERCE

Le livre II du Code de commerce regroupe les dispositions relatives aux sociétés commerciales et groupements d'intérêt économique. L'article L.212-7-1 du Code de la mutualité dispose de plus que « l'expression participation désigne le fait de détenir, directement ou indirectement, au moins 20 % des droits de vote ou du capital d'une société ». À la lecture de ces critères, aucune participation n'a été prise au cours de cet exercice par MGEN Centres de santé.

## PÉRIMÈTRE DU GROUPE

Liste des organismes avec lesquels MGEN Centres de santé constitue un groupe au sens de l'article L.212-7 du Code de la mutualité :



# MGEN CENTRES DE SANTÉ BILAN ACTIF

Au 31 décembre 2017 – en k€

	31/12/2017			31/12/2016
	Brut	Amortissement et provisions	Net	Net
<b>ACTIF IMMOBILISÉ</b>				
<b>Immobilisations incorporelles</b>				
Frais d'établissement	-	-	-	-
Frais de recherche et de développement	-	-	-	-
Concessions, brevets, licences, marques, procédés, logiciels, droits et valeurs similaires	1 282	1 274	8	7
Fonds commercial	-	-	-	-
Autres	-	-	-	-
Immobilisations incorporelles en cours	-	-	-	-
Avances et acomptes	-	-	-	-
<b>S/TOTAL IMMOBILISATIONS INCORPORELLES</b>	<b>1 282</b>	<b>1 274</b>	<b>8</b>	<b>7</b>
<b>Immobilisations corporelles</b>				
Terrains	6 386	246	6 140	6 167
Constructions	30 449	15 797	14 652	15 456
Installations techniques, matériel et outillage industriel	4 799	3 652	1 146	967
Autres	2 217	1 132	1 085	1 035
Immobilisations grevées de droits	-	-	-	-
Immobilisations corporelles en cours	457	-	457	470
Avances et acomptes	-	-	-	-
<b>S/TOTAL IMMOBILISATIONS CORPORELLES</b>	<b>44 309</b>	<b>20 827</b>	<b>23 481</b>	<b>24 095</b>
<b>Immobilisations financières</b>				
Participations	1	-	1	1
Créances rattachées à des participations	-	-	-	-
Titres immobilisés de l'activité portefeuille	-	-	-	-
Autres titres immobilisés	5	-	5	5
Prêts	419	419	-	-
Autres	315	-	315	305
<b>S/TOTAL IMMOBILISATIONS FINANCIÈRES</b>	<b>740</b>	<b>419</b>	<b>321</b>	<b>311</b>
<b>TOTAL I</b>	<b>46 330</b>	<b>22 519</b>	<b>23 811</b>	<b>24 413</b>
<b>ACTIF CIRCULANT</b>				
Stock et en-cours	235	4	231	196
Matières premières et autres approvisionnements	79	-	79	74
En-cours de production (biens et services)	-	-	-	-
Produits intermédiaires et finis	-	-	-	-
Marchandises	156	4	152	123
Avances et acomptes sur commandes	20	-	20	5
Créances	6 071	665	5 405	9 307
Créances clients et comptes rattachés	3 297	606	2 690	4 066
Autres	2 774	59	2 715	5 241
Valeurs mobilières de placement	-	-	-	-
Autres titres	-	-	-	-
Instruments de trésorerie	-	-	-	-
Disponibilités	4 827	-	4 827	2 684
Charges constatées d'avance	135	-	135	248
<b>TOTAL II</b>	<b>11 287</b>	<b>669</b>	<b>10 618</b>	<b>12 440</b>



	31/12/2017			31/12/2016
	Brut	Amortissement et provisions	Net	Net
Charges à répartir sur plusieurs exercices	-	-	-	-
<b>TOTAL III</b>	-	-	-	-
Primes de remboursement des emprunts	-	-	-	-
<b>TOTAL IV</b>	-	-	-	-
Ecarts de conversion Actif	-	-	-	-
<b>TOTAL V</b>	-	-	-	-
<b>TOTAL ACTIF (I + II + III + IV + V)</b>	<b>57 617</b>	<b>23 188</b>	<b>34 429</b>	<b>36 853</b>

# MGEN CENTRES DE SANTÉ BILAN PASSIF

Au 31 décembre 2017 – en k€

	31/12/2017	31/12/2016
<b>Fonds mutualistes et réserves</b>		
<b>Fonds propres</b>	<b>8 588</b>	<b>9 450</b>
Fonds de dotation sans droit de reprise	-	-
Écarts de réévaluation	-	-
Réserves (dont fonds social) :	24 697	24 707
Report à nouveau	- 15 257	- 24 243
Résultat de l'exercice	- 853	8 987
<b>Autres fonds mutualistes</b>		
Fonds de dotation avec droit de reprises	-	-
Apports	-	-
Emprunts en fonds d'établissement	-	-
Emprunts en fonds de développement	-	-
Legs et donations	-	-
Droit des propriétaires (commodat)	-	-
Résultats sous contrôle de tiers financeurs	-	-
Écarts de réévaluation	-	-
Subventions d'équipement et autres subventions d'investissements	-	-
Provisions Réglementées	-	-
<b>TOTAL I</b>	<b>8 588</b>	<b>9 450</b>
<b>Provisions pour risques et charges</b>		
Provisions pour risques	85	85
Provisions pour charges	1 817	1 878
<b>TOTAL II</b>	<b>1 902</b>	<b>1 963</b>
<b>Fonds dédiés</b>		
Sur subventions de fonctionnement	-	-
Sur autres ressources	-	-
<b>TOTAL III</b>	<b>-</b>	<b>-</b>
<b>Dettes</b>		
Passifs subordonnés	-	-
Autres emprunts et dépôts et cautionnements reçus	-	-
Emprunts et dettes auprès des établissements de crédit	-	-
Emprunts et dettes financières divers	0	0
Avances et acomptes reçus sur commandes et en-cours	453	337
Dettes fournisseurs et comptes rattachés	1 922	1 463
Dettes fiscales et sociales	3 783	3 702
Dettes sur immobilisations et comptes rattachés	166	423
Autres dettes	17 030	18 769
Instruments de trésorerie	-	-
Produits constatés d'avance	585	746
<b>TOTAL IV</b>	<b>23 940</b>	<b>25 440</b>
Écart de conversion passif	-	-
<b>TOTAL V</b>	<b>-</b>	<b>-</b>
<b>TOTAL PASSIF (I + II + III + IV + V)</b>	<b>34 429</b>	<b>36 853</b>

# MGEN CENTRES DE SANTÉ COMPTE DE RÉSULTAT

Au 31 décembre 2017 – en k€

	31/12/2017	31/12/2016
<b>Produits d'exploitation</b>		
Ventes de marchandises	2 834	2 864
Production vendue	-	-
Biens	-	-
Services	-	-
Activités hospitalières	-	-
Dotation globale de fonctionnement	-	-
Tarification à l'activité	-	-
Santé mentale	-	-
Activités médico-sociales	-	-
Soins	-	-
Hébergement	-	-
Dépendance	-	-
Handicap	-	-
Prix des actes	25 149	22 811
Prix des suppléments	-	-
Autres prestations	1 576	1 453
<b>MONTANT NET DU CHIFFRE D'AFFAIRES :</b>	<b>29 558</b>	<b>27 128</b>
<b>DONT À L'EXPORTATION</b>		
Production stockée	-	-
Production immobilisée	-	-
Produits nets partiels sur opérations à long terme	-	-
Subventions d'exploitation	3 619	3 154
Reprises sur provisions, amortissements et transferts de charges	1 908	1 458
Cotisations des mutualistes	11 210	14 493
Autres produits	169	48
<b>TOTAL I</b>	<b>46 464</b>	<b>46 281</b>
<b>Charges d'exploitation</b>		
Marchandises	976	947
Achats	1 006	937
Variation de stock	- 31	11
Matières premières et autres approvisionnements	388	409
Matières premières et autres approvisionnements : Achats	392	414
Matières premières et autres approvisionnements : variations de stock	- 5	- 6
Autres achats et charges externes	15 590	15 601
Impôts, taxes et versements assimilés	3 628	3 451
Salaires et traitements	16 085	15 269
Charges sociales	7 258	6 745
Dotations aux amortissements et provisions	2 448	2 715
- dotations aux amortissements	1 810	1 829
- dotations aux provisions	-	-
Sur actif circulant : dotations aux provisions	367	526
Pour risques et charges : dotations aux provisions	272	361
Subventions accordées par l'organisme	-	-
Prestations d'action sociale	-	-
Variation des prestations d'action sociale à payer	-	-
Autres charges	988	64
<b>TOTAL II</b>	<b>47 360</b>	<b>45 201</b>

	31/12/2017	31/12/2016
<b>1. RÉSULTAT D'EXPLOITATION</b>	- 896	1 080
Quotes-parts de résultat sur opérations faites en commun :		
Excédent ou déficit transféré	-	-
<b>TOTAL III</b>	-	-
Déficit ou excédent transféré	-	-
<b>TOTAL IV</b>	-	-
<b>Produits financiers</b>		
Produits des autres valeurs mobilières et créances de l'actif immobilisé	-	-
Autres intérêts et produits assimilés	52	53
Reprises sur provisions et transferts de charges	-	-
Différences positives de change	-	-
Produits nets sur cessions de valeurs mobilières de placement	-	-
<b>TOTAL V</b>	52	53
<b>Charges financières</b>		
Dotations aux amortissements et aux provisions	-	-
Intérêts et charges assimilées	-	0
Différences négatives de change	-	-
Charges nettes sur cessions de valeurs mobilières de placement	-	-
<b>TOTAL VI</b>	-	0
<b>2. RÉSULTAT FINANCIER</b>	52	53
<b>3. RÉSULTAT COURANT AVANT IMPÔTS</b>	- 844	1 133
<b>Produits exceptionnels</b>		
Produits exceptionnels sur opérations de gestion	11	38
Produits exceptionnels sur opérations en capital	21	15
Reprises sur provisions et transferts de charges exceptionnelles	-	710
<b>TOTAL VII</b>	33	763
<b>Charges exceptionnelles</b>		
Charges exceptionnelles sur opérations de gestion	25	582
Charges exceptionnelles sur opérations en capital	31	25
Dotations exceptionnelles aux amortissements et provisions	-	-
<b>TOTAL VIII</b>	55	607
<b>4. RÉSULTAT EXCEPTIONNEL</b>	- 23	156
Impôts sur les sociétés	- 14	- 7 697
<b>TOTAL DES PRODUITS</b>	46 549	47 098
<b>TOTAL DES CHARGES</b>	47 401	38 111
<b>5. SOLDE INTERMÉDIAIRE</b>	- 853	8 987
+ Report de ressources non utilisées des exercices antérieurs	-	-
- Engagements à réaliser sur ressources affectées	-	-
<b>6. EXCÉDENT OU DÉFICIT</b>	- 853	8 987
Y compris :		
Redevances de crédit-bail mobilier	-	-
Redevances de crédit-bail immobilier	-	-

# LEXIQUE DES SIGLES DES ORGANISMES

## ORGANISMES MUTUALISTES

- **MGEN Union** : Union de mutuelles soumises au Code de la mutualité
- **MGEN** : Mutuelle soumise aux dispositions du Livre II du Code de la mutualité
- **MGEN Action sanitaire et sociale** : Mutuelle soumise aux dispositions du Livre III du Code de la mutualité
- **MGEN Centres de santé** : Mutuelle soumise aux dispositions du Livre III du Code de la mutualité
- **MGEN Vie** : Mutuelle soumise aux dispositions du Livre II du Code de la mutualité
- **MGEN Filia** : Mutuelle soumise aux dispositions du Livre II du Code de la mutualité
- **Groupe VYV** : Union mutualiste de groupe soumise au Code de la mutualité
- **VYV Care** : Union de mutuelles soumise aux dispositions du Livre III du Code de la mutualité
- **VYV Coopérations** : Union de groupe mutualiste soumise au Code de la mutualité
- **FNMF : Fédération nationale de la mutualité française**  
Fédération de mutuelles soumise au Code de la mutualité
- **Chorum** : Société nationale de la Mutualité Mutuelle soumise aux dispositions du Livre II du Code de la mutualité
- **MFP : Mutualité fonction publique**  
Union de mutuelles soumise au Code de la mutualité
- **MFPASS : Mutualité fonction publique Action Santé Social**  
Union de mutuelles soumise aux dispositions du Livre III du Code de la mutualité
- **MRE : Mutuelle retraite européenne**  
Mutuelle soumise aux dispositions du Livre III du Code de la mutualité
- **UD : Union départementale**  
Union soumise aux dispositions du Livre II ou du Livre III du Code de la mutualité
- **UMGEGL : Union mutualiste Gestion des Établissement du grand Lyon**  
Union de gestion soumise aux dispositions du Livre III du Code de la mutualité
- **UMR : Union mutualiste retraite**  
Union de mutuelles soumise aux dispositions du Livre II du Code de la mutualité
- **UR : Union régionale**  
Union soumise au Code de la mutualité
- **UT : Union territoriale**  
Union soumise aux dispositions du Livre III du Code de la mutualité
- **RESAMUT : Réseau de Santé Mutualiste**

**Document réalisé par la direction de la communication du groupe MGEN**

**Conception & réalisation : V&A** - [wearetogether.fr](http://wearetogether.fr)

**Crédit photo : iStock**

Mutuelle générale de l'Éducation nationale immatriculée sous le numéro SIREN 775 685 399, MGEN Vie immatriculée sous le numéro SIREN 441 922 002, MGEN Filia immatriculée sous le numéro SIREN 440 363 588, mutuelles soumises aux dispositions du livre II du Code de la mutualité, MGEN Action sanitaire et sociale immatriculée sous le numéro SIREN 441 921 913, MGEN Centres de santé immatriculée sous le numéro SIREN 477 901 714, mutuelles soumises aux dispositions du livre III du Code de la mutualité, MGEN Union, immatriculée sous le numéro SIREN 441 921 962, union de mutuelles soumises au Code de la mutualité.

**Siège social : 3, square Max-Hymans - 75748 Paris Cedex 15 – Représentant légal : Roland Berthilier**





GRUPE **vyv**

**MGEN.FR**  
**RAPPORTANNUELMGEN.FR**